



# TRÈFLE CAMPUS SANTÉ

## LE GRAND-SACONNEX – GE

### MAÎTRE D'OUVRAGE

CSA Real Estate Switzerland  
Commercial, un groupe de  
placement immobilier de Credit  
Suisse Fondation de placement  
8070 Zürich

### REPRÉSENTANT MAÎTRE D'OUVRAGE

Avissea / Techdata  
1630 Bulle

### ENTREPRISE TOTALE

Implenia Suisse SA  
Buildings Ouest  
1213 Onex

### ARCHITECTES

LRS Architectes SA  
1201 Genève

### INGÉNIEURS CIVILS

ZS Ingénieurs Civils SA  
1213 Onex

### BUREAUX TECHNIQUES

CHAUFFAGE - VENTILATION  
Weinmann Energies SA  
1217 Meyrin

### SANITAIRE

srg | engineering  
Schumacher & CHIngS  
Ingénieurs SA Genève  
1201 Genève

### ÉLECTRICITÉ

MAB-Ingénierie SA  
1214 Vernier

### INGÉNIEUR ACOUSTICIEN

AAB J. Stryjenski et H. Monti SA  
1227 Carouge

### COORDINATION SÉCURITÉ

Orqual SA  
1227 Carouge

### INGÉNIEUR ENVIRONNEMENT

Alterego Concept SA  
1213 Petit-Lancy

### INGÉNIEUR FAÇADE

Emmer Pfenninger Partner AG  
4142 Münchenstein

### INGÉNIEUR SÉCURITÉ FEU

Protectas SA  
1218 Le Grand-Saconnex

### ARCHITECTE PAYSAGISTE

Atelier Descombes Rampini SA  
1203 Genève

### GÉOMÈTRE

HKD Géomatique SA  
1213 Onex

### COORDONNÉES

Chemin du Pommier 40  
1218 Le Grand-Saconnex

Conception 2010 – Concours  
Réalisation 2015 – 2018

Édité en Suisse



CENTRE D'INFORMATION  
ARCHITECTURE ET CONSTRUCTION



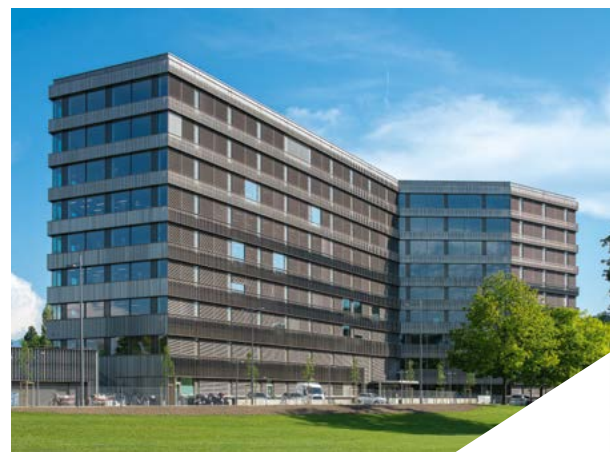
## BÂTIMENT ADMINISTRATIF

**HISTORIQUE / SITUATION** > Depuis le premier quart du 20e siècle, une tradition implicite veut que Genève accueille ses organisations internationales sur la rive droite du Léman. Un choix justifié notamment par la proximité de la gare, de l'aéroport ou de l'autoroute, qui perdure encore aujourd'hui avec la présence marquante de nombreuses institutions officielles.

Ce regroupement de structures étatiques, internationales ou non-gouvernementales favorise l'échange et la bonne marche des différentes missions. Une réalité décelée par les autorités qui, au début des années 2000, développent un grand projet d'urbanisme baptisé « Jardin des Nations ». Fruit d'un concours lancé en 2010, située à l'angle de la route de Ferney et du chemin du Pommier, la présente réalisation s'inscrit pleinement dans ce contexte.

L'immeuble qui abritera les sièges du Fonds Mondial de lutte contre le Sida, la tuberculose et le paludisme (« Fonds Mondial ») et l'Alliance mondiale pour les vaccins et la vaccination (« GAVI ») doit trouver sa place dans un périmètre voué à évoluer, mais encore composé de bâtiments disparates et de grands parcs.

**PROGRAMME** > Posés sur deux niveaux de sous-sol et de deux rez-de-chaussée, les sept étages de l'édifice se répartissent dans trois bras inégaux. Sur 41 696 mètres carrés, les surfaces brutes de planchers accueillent un grand nombre de bureaux, un centre de conférences avec une trentaine de salles de réunions, un auditoire de trois cent places, une cafétéria de trois cent places également, un restaurant take away et un fitness. À ce programme pointu s'ajoute encore des espaces aux fonctions de



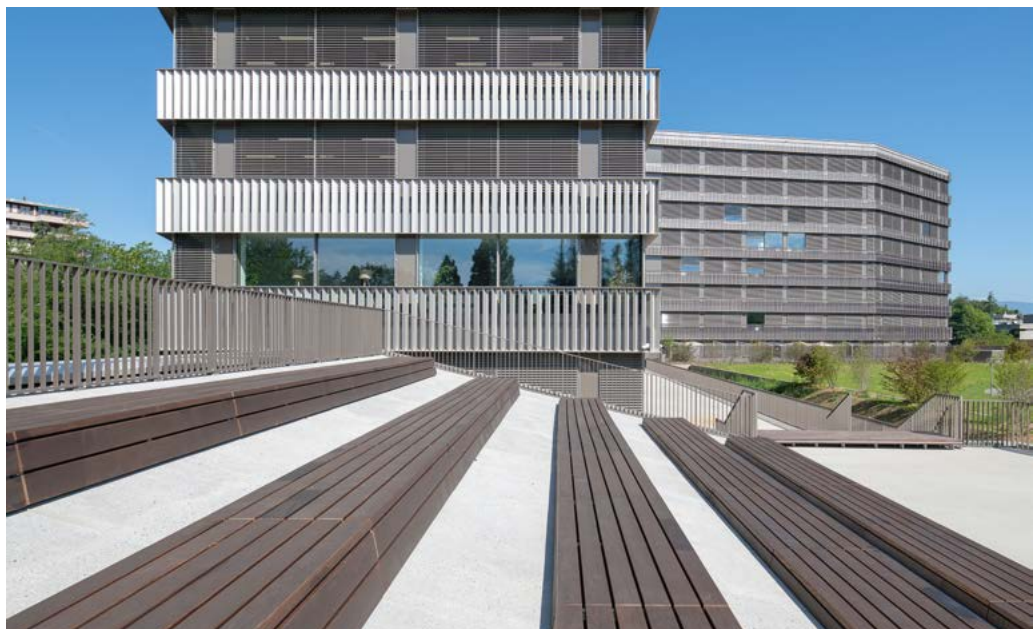
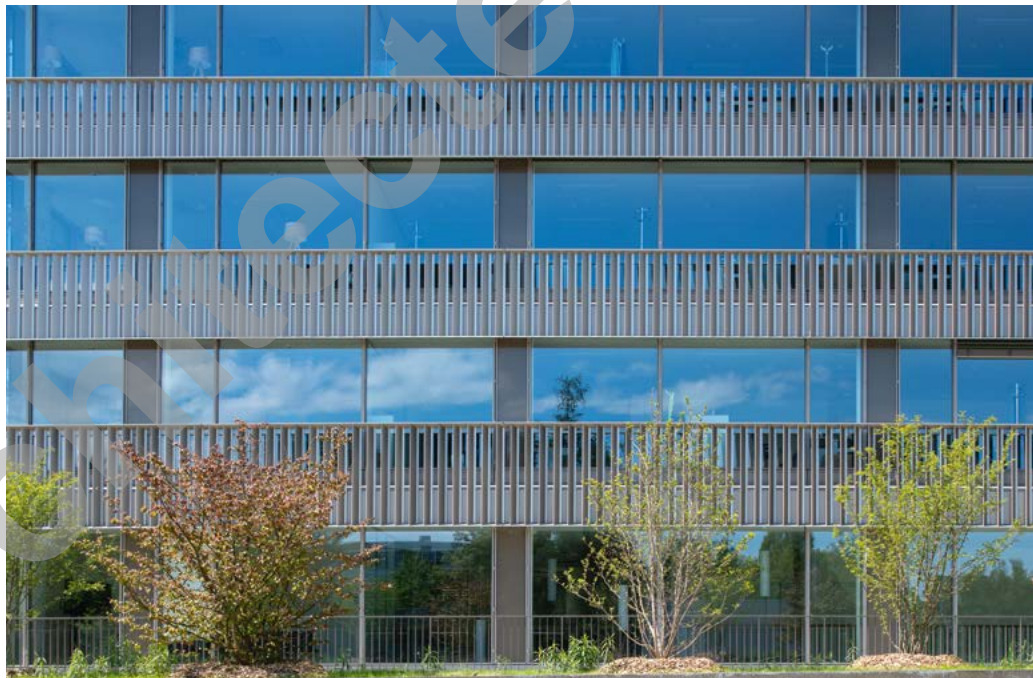


support tels que poste de sécurité, accueil, infirmerie, archives et autres locaux techniques propres à assurer un fonctionnement optimal à l'ensemble. Enfin, plus de deux cent cinquante places de stationnement sont regroupées entre l'intérieur, l'extérieur de l'immeuble et la vélostation.

**PROJET >** La géométrie articulée du bâtiment échappe aux contraintes formelles du réseau routier qui l'enserme. Ce trèfle aux lignes tendues et aux arêtes effilées offre, selon d'où on le regarde, des perceptions changeantes. Plié et déplié, le volume se révèle au fur et à mesure d'une promenade; s'allonge ou se rétracte selon l'approche.

Sur chaque façade, l'enveloppe extérieure vibre au gré des changements de lumière naturelle et se modifie suivant à l'intensité du jour. Un surprenant dynamisme qui s'explique par l'habile jeu d'angles ou de faux parallélismes mené en plan (trois ailes polymorphes) et en élévation (bandeaux pleins fuselés), encore souligné par l'équilibre subtil entre les grandes baies vitrées et la matérialité des panneaux pleins en métal anodisé.

À la fois nettes et souples, ces formes épousent une organisation intérieure implacable où, autour d'un large noyau central dédié aux circulations verticales desservant les trois ailes, chaque espace se voit traité en fonction de son usage propre. La privacité est alors garantie, tout en favorisant les possibilités d'échange ainsi qu'une certaine fluidité entre locaux. Ceux-ci sont traités avec simplicité et rigueur, avec sols en terrazzo, faux plafonds recouverts de moquette, plafonds métalliques, plâtre ou bois selon l'affectation de la pièce. La structure primaire est en béton armé, hormis la toiture du grand auditorio dont la portée a nécessité une charpente métallique.





Plan de situation





Ce bâtiment au parti expressif puissant donne au site une identité claire, moderne et facilement reconnaissable. Une valorisation évidente pour ce périmètre un peu déqualifié, encore renforcée par l'attention portée aux aménagements extérieurs. Traversé par une promenade publique au mobilier urbain soigné, le joli parc qui se déploie autour de l'immeuble se compose en effet de nombreuses espèces végétales (bosquets, arbres, parterres de graminées et de vivaces, surfaces engazonnées) et se connecte parfaitement à l'ensemble du quartier des organisations internationales. Pour les usagers ou pour les promeneurs, la réussite est incontestable.

### CARACTÉRISTIQUES

Surface du terrain	14 998 m <sup>2</sup>
Surface brute de plancher	41 696 m <sup>2</sup>
Emprise au rez	2 942 m <sup>2</sup>
Volume SIA	150 000 m <sup>3</sup>
Nombre de niveaux	Rez inf.+ rez sup. + 7
Nombre de niveaux souterrains	2
Place de parc extérieures	
- voitures	15
- vélos	20
Place de parc intérieures	
- voitures	240
- vélos	75



## ENTREPRISES ADJUDICATAIRES ET FOURNISSEURS

LISTE NON EXHAUSTIVE

Génie civil  
**LEONELLI & FILS**  
1232 Confignon

Travaux spéciaux  
Terrassement  
**IMPLENIA SUISSE SA**  
1213 Onex

Echafaudages  
**IMPLENIA SUISSE SA**  
1213 Onex

Maçonnerie - Béton armé  
**IMPLENIA SUISSE SA**  
1213 Onex

Travaux de façade  
**FÉLIX CONSTRUCTIONS SA**  
1026 Denges

Ferblanterie - Etanchéité  
**DENTAN BOSSET ETANCHÉITÉ SA - GENEUX DANCET SA**  
1226 Thônex

Stores intérieurs  
**LACHENAL SA**  
1201 Genève

Installations électriques  
**EGG-TELSA SA**  
1205 Genève

Tableaux électriques  
Onduleurs  
**GROUPE E CONNECT SA**  
1228 Plan-les-Ouates

Gestion éclairage - Stores - MCR  
**MINERG-APPELSA SERVICES SA**  
1228 Plan-les-Ouates

**HEPTACOM SA**  
1227 Carouge

Fermetures coupe-feu  
**KB IGNIFUGE SA**  
1024 Ecublens

Eclairage de secours  
**APROTEC SA**  
1227 Carouge

Détection incendie  
**SIEMENS SUISSE SA**  
1228 Plan-les-Ouates

Contrôle d'accès et vidéo  
**DORMAKABA SUISSE SA**  
1023 Crissier

Sprinklers  
**SPRINTEC PROTECTION INCENDIE SA**  
1052 Le Mont-sur-Lausanne

Cloisons coupe-feu  
**BERISHA SA**  
1852 Roche

Sas - Speedgates  
**RIEDER SYSTEMS SA**  
1070 Puidoux

Chauffage et ventilation  
**MINERG-APPELSA SERVICES SA**  
1228 Plan-les-Ouates

Installations sanitaires  
**P. DUBOUCHET SA - A. SCHNEIDER SA**  
1227 Carouge

Garde-corps et mains-courantes  
**BSCM-P SA**  
1023 Crissier

Portes métalliques  
**SERRURERIE 2000 SA**  
1252 Meinier

Serrurerie courante  
**BERISHA SA**  
1852 Roche

Verrouillage  
**QUINCAILLERIE BESSON SA**  
1585 Salavaux

Ascenseurs - Monte-charges  
**ASCENSEURS SCHINDLER SA**  
1258 Perly

Lifts handicapés  
**RIEDER SYSTEMS SA**  
1070 Puidoux

Chapes  
**G. CACCIAMANO, STÉPHANE BERTACCHI SUCCESSEUR SA**  
1026 Echandens

Fourniture et pose carrelage et faïence  
**JEAN LANOIR SA**  
1227 Les Acacias

Résine  
**IMPLENIA SUISSE SA**  
1213 Onex

Moquette  
**LACHENAL SA**  
1201 Genève

Dallage et pierre naturelle  
**BAERLOCHER HARRY SA**  
1227 Les Acacias

Revêtement mural bois et plafonds métal  
**R. MAZZOLI SA**  
1226 Thônex

Plâtrerie - Peinture  
**BAT-ISO SA**  
1217 Meyrin

Portes bois  
**ACM - ATELIER, CONCEPT MENUISERIE SA**  
1214 Vernier

Porte Delta  
**DELTA TÜRSYSTEME AG**  
8049 Zürich

Casiers, vestiaires, séparation wc  
**DMPROJEKTE GMBH**  
8001 Zürich

Desk et réception  
**EBÉNISTERIE DENIS SCHNEEBERGER SA**  
1213 Petit-Lancy

Cuisine professionnelle  
**GINOX SA**  
1816 Chailly-Montreux

Coffe-point  
**TEK CUISINES SA**  
1227 Les Acacias

Cloisons mobiles  
**ROSCONI SYSTEMS AG**  
5612 Villmergen

Faux-planchers  
**LENZLINGER FILS SA**  
1233 Bernex

Cloisons amovibles  
**BJ-OFFICE SA**  
1227 Les Acacias

Sonorisation  
**SIONIC SA**  
1950 Sion

Nettoyages  
**JL SERVICES SA**  
1201 Genève

Signalétique  
**DK PUBLICITÉ SÄRL**  
1242 Satigny

Gestion des déchets de chantier  
**JAQUIER SERVICES SA**  
1227 Carouge

Aménagements extérieurs  
Plantation  
**LEONELLI & FILS**  
1232 Confignon

Bornes escamotables  
**RIEDER SYSTEMS SA**  
1070 Puidoux

Accroche et potence alpiniste en toiture  
**VERSUS SÄRL**  
1260 Nyon