



RÉSIDENCE DU CHÂTEAU

26 APPARTEMENTS

St-Livres - VD

Maître de l'ouvrage
Fondations de Prévoyance
Implenia A et Implenia B
Bahnhofstrasse 24
5001 Aarau

Développement
Implenia Development SA
Avenue des Baumettes 3
1020 Renens

Entreprise totale
Implenia Entreprise Générale SA
Avenue des Baumettes 3
1020 Renens

Architectes
Avant-projet:
Joël Matti et Monique Perusset
Architectes Sàrl
1180 Rolle

Exécution:
Péclard Philippe
Rue du Nord 4
1180 Rolle

neuf8 architectes sàrl
Longchamp Anne et Philippe
Rue de Sébeillon 9Bis
1004 Lausanne

Ingénieurs civils
RLJ Ingénieurs Conseils SA
Chemin de l'Islettaz Bâtiment A
1305 Penthalaz

Coordonnées
Rue St-Laurent 11
1176 St-Livres

Conception 2007 - 2008

Réalisation 2009 - 2010



SITUATION / PROGRAMME

Intégration au village. La Commune de Saint-Livres se situe sur La Côte, au dessus d'Aubonne et de Lavigny, et bénéficie d'une vue sur le Lac Léman, ainsi que sur les Alpes. La "Résidence du Château" forme, au nord du Bourg, une extension d'importance pour une Commune de 570 habitants. L'intégration au bâti rural et villageois a donc été la principale préoccupation des concepteurs du projet.

Afin de minimiser l'impact de l'ensemble, qui représente un volume SIA de 16'800 m³ pour 26 appartements, la résidence se subdivise en 3 volumes distincts, décalés en plan et en altimétrie. Le parking, faisant office de socle semi-enterré et de terrasse pour les logements du rez-de-chaussée, permet de garer 44 véhicules en sous-sol, limitant ainsi le nombre de places extérieures à 23.

Les appartements de 2½, 3½ et 4½ pièces sont distribués par quatre entrées d'immeubles. Sur chaque palier du bâtiment principal, on accède à un grand appartement ouvert sur trois faces et sur un plus petit, traversant Nord-Sud, avec deux chambres au nord, sanitaires et cuisine au centre et séjour s'ouvrant sur une terrasse ou un grand balcon au sud. Les appartements du 2ème étage sont des duplex bénéficiant d'un balcon baignoire et d'une mezzanine facilement accessible.



PROJET

Rappel des constructions villageoises. La conception architecturale s'est attachée à créer des habitations rappelant les caractéristiques traditionnelles et villageoises, avec toiture à deux pans, couverture en tuiles et volets verts. Le parti se distinguant par l'apport d'une touche plus contemporaine, matérialisée par des volets coulissants, des avants toits réduits et des ouvertures verticales sur les façades pignons.

La construction est réalisée de manière traditionnelle, murs porteurs extérieurs en maçonnerie et béton armé avec isolation périphérique. Une installation à gaz assure la production de chaleur distribuée par le sol et régulée par vannes thermostatiques dans toutes les pièces. Des panneaux solaires en toitures complètent le dispositif pour la production d'eau chaude sanitaire.

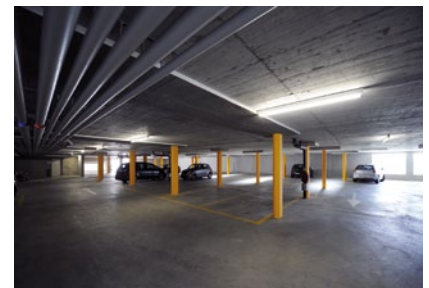
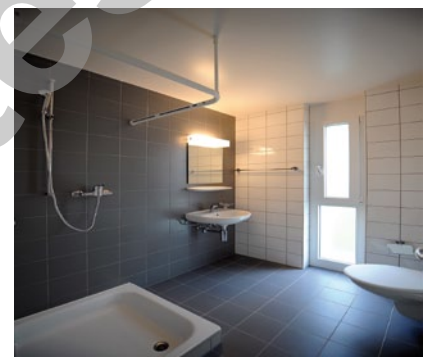
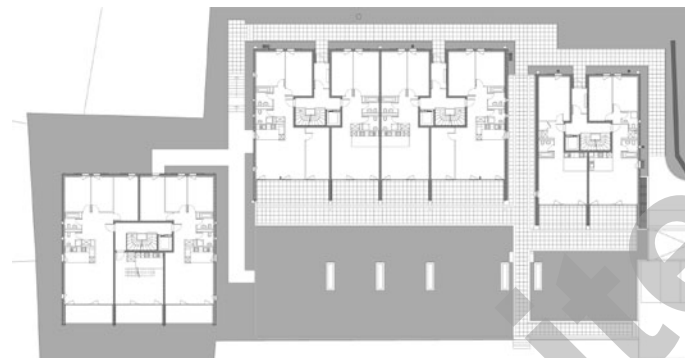
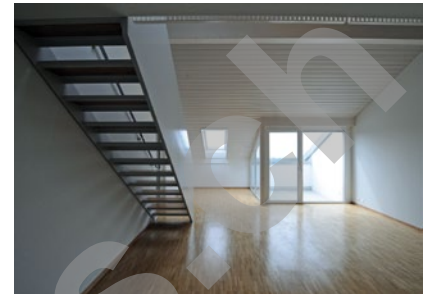
La dotation comprend des parquets en chêne massif et des équipements de standard supérieur, peu courant pour des appartements destinés à la location.

Les équipements généraux et les aménagements extérieurs contribuent à l'expression de qualité et de confort voulus par le Maître d'ouvrage, la caisse de pension du groupe Implenia.



CARACTÉRISTIQUES

Surface du terrain :	4'200 m ²
Surface brute de planchers :	5'440 m ²
Emprise au rez :	2'000 m ²
Volume SIA :	16'800 m ³
Coût total :	10 mio
Nombre d'appartements :	26
Nombre de niveaux :	Rez + 2
Places de parc extérieures :	23
intérieures :	44



entreprises adjudicataires et fournisseurs

liste non exhaustive

Fouille en pleine masse

SOTRAG SA
1163 Etoy

Carrelages

VERO Carlo & Frère SA
1023 Crissier

Béton armé

IMPLENIA Construction SA
1026 Echandens

Revêtement de sols bois
Nettoyages

BLANC et Cie SA
1018 Lausanne

Charpente

C.B.T. Concept Bois Technologie SA
1025 St-Sulpice

Cloisons - Revêtement plâtre

DUCA SA
1033 Cheseaux-sur-Lausanne

Ferblanterie

ALVAZZI Toitures SA
1350 Orbe

Portes intérieures en métal
Porte basculante garage

PORTES BRODARD SA
1806 St-Légier-La Chiésaz

Fenêtres en matière synthétique

TRIPLAST Sàrl
1530 Payerne

Armoires

NORBA SA
1610 Oron-la-Ville

Installations électriques

EGEL Sàrl
1004 Lausanne

Agencement de cuisine

AB CUISINES Sàrl
1020 Renens

Installation de chauffage
et ventilation

SANI TOP Sàrl
1032 Romanel-sur-Lausanne

Déchetterie, gestion des déchets

LÉMAN ENVIRONNEMENT SA
1131 Tolochenaz

Installation sanitaire

DIÉMAND Joseph SA
1007 Lausanne

Aménagements extérieurs
et paysager

MENETREY SA
1034 Boussens

Construction métallique

CM Iselé SA
1180 Rolle