



UBS SA - RUE DU RHÔNE 8

GENÈVE - GE

Maître de l'ouvrage

UBS SA
Service des Constructions
1211 Genève 2

Mandataire principal

BGN
Consortium d'ingénieurs
et architectes

Planification générale
et gestion du projet :

K. Wintsch & Cie SA
Chemin de la Distillerie 4
1233 Bernex
Direction de projet :
A. Barroco

Architecture et
direction des travaux :

Bureau d'architecte
Christian Noverraz
Avenue du Lignon 37
1219 Le Lignon
Architecte dirigeant :
C. Noverraz

Ingénieur électricien :

ECE SA
Chemin de la Distillerie 4
1233 Bernex
Ingénieur dirigeant :
O. Gilliéron

Ingénieur en Chauffage,
Ventilation, Climatisation :

K. Wintsch & Cie SA
Chemin de la Distillerie 4
1233 Bernex
Ingénieur dirigeant :
A. Barroco

Consultants

Automatisme du bâtiment :
rigot + rieben domotique sa
Château-Bloch 17
1219 Genève - Le Lignon
Audit sécurité contre l'incendie:
Chabloz & Partenaires SA
Avenue du Grey 58
1018 Lausanne

Adresse de l'ouvrage:

Rue du Rhône 8
1204 Genève

Conception:

Étages 1 à 6 : 1999-2002
Private Banking : 2000
Entrée collaborateurs
et Loge : 2000-2001

Réalisation:

Étages 1 à 6 : 2000-2004
Private Banking : 2002
Entrée collaborateurs
et Loge : 2002-2003



Historique - Situation

Interface de la vieille cité et de la ville moderne.

L'ensemble "Le Rhône", composé de cinq bâtiments (A, B, C, D et E) occupe un large périmètre dans le quartier traditionnellement voué aux activités commerciales et bancaires, au cœur même de la cité de Calvin.

Transition entre la vieille ville et la Genève moderne, le complexe se compose de bâtiments construits en 1910 pour le plus ancien (E) et en 1970 (A) pour le plus récent. Choisi par l'UBS comme complexe stratégique pour la région de Genève, le groupe d'immeubles borde les rues du Rhône, du Commerce, de la Confédération, ainsi que le Passage des Lions.

des installations techniques et le réaménagement des espaces: création de zones "open space" pour les activités de "back office", modification de l'entrée collaborateurs, de la loge sécurité et pour la clientèle Private Banking (PB), de nouvelles zones d'accueil et salons de réception, complétées par la réalisation d'un ascenseur d'accès direct depuis l'agence du rez-de-chaussée.

Tous les travaux, échelonnés sur 4 ans, devaient être entrepris sans interruption de l'exploitation, et en garantissant en tout temps la sécurité élevée exigée par les normes bancaires.

Le programme concerne plus de 15'000 m² de surface brute de planchers, développés sur six étages et dans cinq bâtiments dont les degrés techniques ainsi que la nature structurelle sont hétérogènes.

Programme

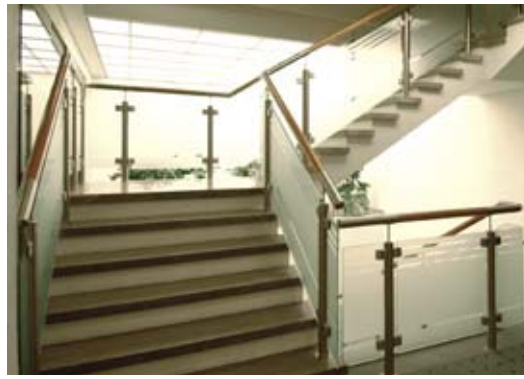
Réaménagement des espaces et adaptations techniques. Les interventions concernent principalement l'adaptation des surfaces aux besoins, nouvellement définis, des utilisateurs, l'assainissement et la rénovation



Projet

Planification de grande envergure. Les particularités de ce programme ont conduit à la mise sur pied d'un groupe de projet pluridisciplinaire animé de façon rigoureuse et systématique, très disponible et apte au





Photos page 2

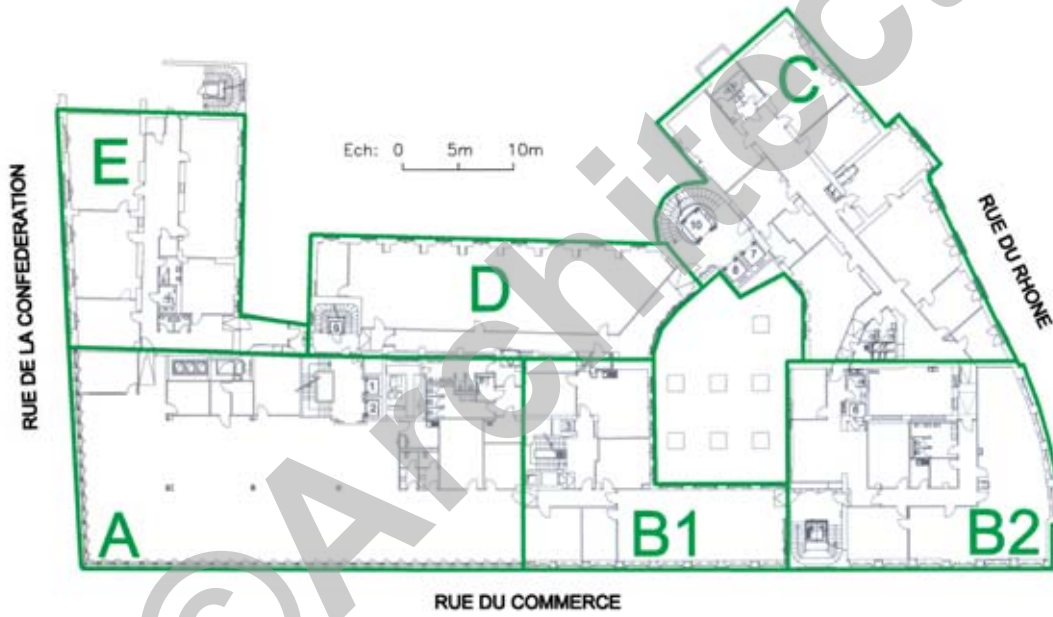
Entrée personnel

Escalier rez-1er étage

Réception 1er étage

Armoire de brassage

Coupe-feu sur gaine de ventilation



Photos page 3

Entrée personnel

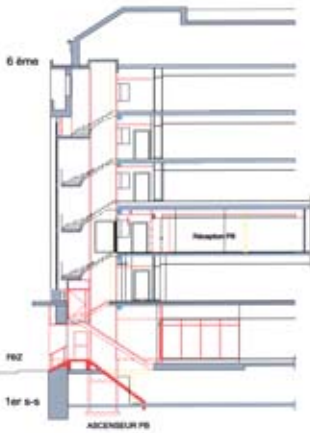
Loge sécurité

Réception Private Banking

Salon Private Banking



Esquisse projet entrée personnel

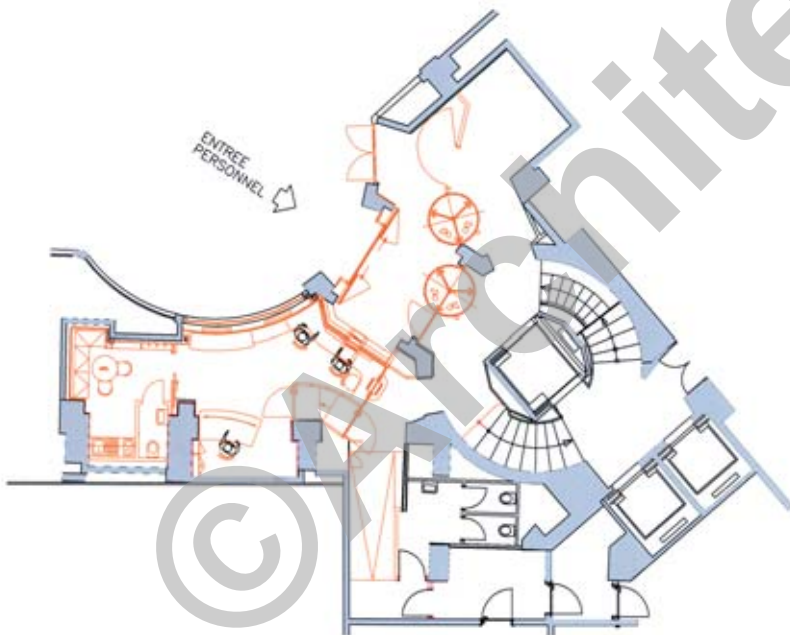


maintien d'une communication intense avec les instances du Maître de l'Ouvrage (services Constructions, Sécurité et Maintenance).

La connaissance complète des constructions constitue un préalable indispensable à la réussite d'une telle opération. C'est à l'acquisition de ces données que se sont attachés très tôt les divers spécialistes impliqués dans la planification. Cette démarche conduit à la maîtrise des étapes de travail, incluant en particulier celle des problèmes liés à la séparation des flux de chantier d'avec l'exploitation bancaire. De même, elle permet la définition précise des interventions sur les systèmes de sécurité bancaire. Découlent également de ces études préliminaires, les mesures qui visent à une mise en conformité des bâtiments par rapport à la sécurité incendie.

L'analyse des structures porteuses, murs et dalles, y compris les murs mitoyens avec le voisinage, a permis de définir des compartiments coupe-feu, le renforcement de certaines cloisons et dalles, ainsi que l'ensemble des mesures dictées par la situation existante pour assurer la protection des biens et des personnes.

Les améliorations spatiales des différents volumes s'accompagnent du remplacement et de l'intégration de nouveaux matériaux, et du choix de tons chaleureux, accompagné d'un éclairage moderne. L'isolation acoustique des locaux est particulièrement soignée, notamment lors du réaménagement des salons clientèle et de la salle "Bourse". De plus, cette dernière, équipée de 30 postes de travail, bénéficie désormais d'une installation de ventilation performante, et d'un système de refroidissement radiant, par plafond froid. Le nouveau concept inclut le passage des bureaux individuels aux bureaux paysagers, ainsi que la distribution générale du courant faible par câblage universel UGV, chaque étage étant réparti en trois zones.



Ce ne sont pas moins de 28 armoires de brassage, alimentées par fibre, data et téléphone, 4'300 connecteurs et 120'000 mètres de câble catégorie 6 qui ont ainsi été installés par étapes successives, en suivant les travaux de transformation des étages, tout en conservant en fonction l'ancien câblage. L'équipement de l'agence au rez-de-chaussée a, par exemple, été réalisée en six week-ends, en déconnectant les anciennes installations le vendredi soir, pour retrouver, le lundi matin, des postes de travail fonctionnels.

Entrée des collaborateurs, loge de sécurité et local technique sont aussi réaménagés, en tenant compte des nouveaux standards de sécurité bancaire et des mesures de protection incendie, ceci dans un cadre architectural protégé, d'entente avec les autorités cantonales responsables de la protection des monuments.





Ascenseur Private Banking

Caractéristiques

Surface brute de planchers	: 28'585 m ²
Surface brute de planchers (étages 1 à 6)	: 17'100 m ²
Emprise au rez	: 3'353 m ²
Volume SIA	: 95'432 m ³
Nombre de niveaux	: 12
Nombre de niveaux souterrains	: 4
Nombre de place de travail	: 470

Photos

Opération d'envergure concernant cinq immeubles de natures et d'époques différentes, la rénovation introduit l'uniformité technique et conceptuelle, dans le respect du caractère propre à chaque entité.

ENTREPRISES ADJUDICATAIRES ET FOURNISSEURS

Liste non exhaustive

Echafaudages	ALU'IT SA 1227 Les Acacias	Portes automatiques, portes de sécurité	KABA GILGEN SA 1196 Gland
Maçonnerie - Béton armé	CAVECCHIA SA 1207 Genève	Ascenseurs	Ascenseurs SCHINDLER SA 1258 Perly
Maçonnerie - Echafaudages	ZSCHOKKE Construction SA 1219 Aire	Carrelages	TAMEGA Sàrl 1212 Grand-Lancy
Maçonnerie et peinture	R. SPINELLI SA 1231 Conches	Revêtements sols	TOUSSOLS Sàrl 1216 Cointrin
Installations électriques	Consortium KRS KREUTZER & Cie SA RHÔNE-ELECTRA SA SALVISBERG Electricité SA 1203 Genève	Peinture façades	BONILLA Père & Fils 1205 Genève
Câblages électriques	Electricité PLAINPALAIS SA 1205 Genève	Peinture	P. PIRETTI SA 1205 Genève
Lustrerie	ZUMTOBEL STAFF SA 1032 Romanel-sur-Lausanne	Menuiserie et fenêtres	C. BONALDI 1255 Veyrier
Automatisme du bâtiment CVSE	SIEMENS Building Technologies SA 1228 Plan-les-Ouates	Menuiserie et portes coupe-feu	André CHANSON succ. J. Rodriguez 1252 Meinier
Systèmes de sécurité	TYCO Integrated Systems SA 1217 Meyrin	Menuiserie intérieure, agencement	CIB Coopérative de l'Industrie du Bois 1225 Chêne-Bourg
Défense incendie	BDI System 1800 Vevey	Revêtements de sols et murs Rideaux - Stores - Décoration	LACHENAL 1201 Genève
Isolations et protections coupe-feu	FIRE SYSTEM SA 1227 Les Acacias	Faux-plafonds et cloisons légères	ENTEGRA SA 1203 Genève
Chauffage - Ventilation Climatisation	HÄLG & Cie SA 1227 Les Acacias	Faux-planchers	ALL-TEC SA 1217 Meyrin
Installations sanitaires	Hubert RUTSCH 1228 Plan-les-Ouates	Sonorisation - Evacuation	G + M Electronique SA 2000 Neuchâtel
Portes de sécurité	ESPACES METALLIQUES DLG SA 1224 Chêne-Bougeries	Conception et fabrication d'aménagements intérieurs	GEHRI AG 3270 Aarberg
Serrurerie, parois anti-feu	METALLOVER SA 1227 Carouge	Nettoyage de chantier	ISS Facility Services SA 1227 Carouge
		Signalétique	CONCEPT & SIGNALETIQUE SA 1228 Plan-les-Ouates