

AVENUE DE BEAULIEU 27

3 LOGEMENTS DANS LES COMBLES À LAUSANNE - VD

ouvrage 2511

Maître de l'Ouvrage
Foncière Bernard Nicod SA
Avenue de la Gare 26
1001 Lausanne

Entreprise générale
Direction des Travaux
Bernard Nicod SA
Avenue de la Gare 26
1001 Lausanne

Chef de projet :
Patric Bron

Collaborateur :
Eric Jacot

Architectes
Entreprise générale
Bernard Nicod SA
Avenue de la Gare 26
1001 Lausanne

Architecte EAUG :
Patric Bron

Coordonnées
Avenue de Beaulieu 27
1004 Lausanne

Conception 2014

Réalisation 2015

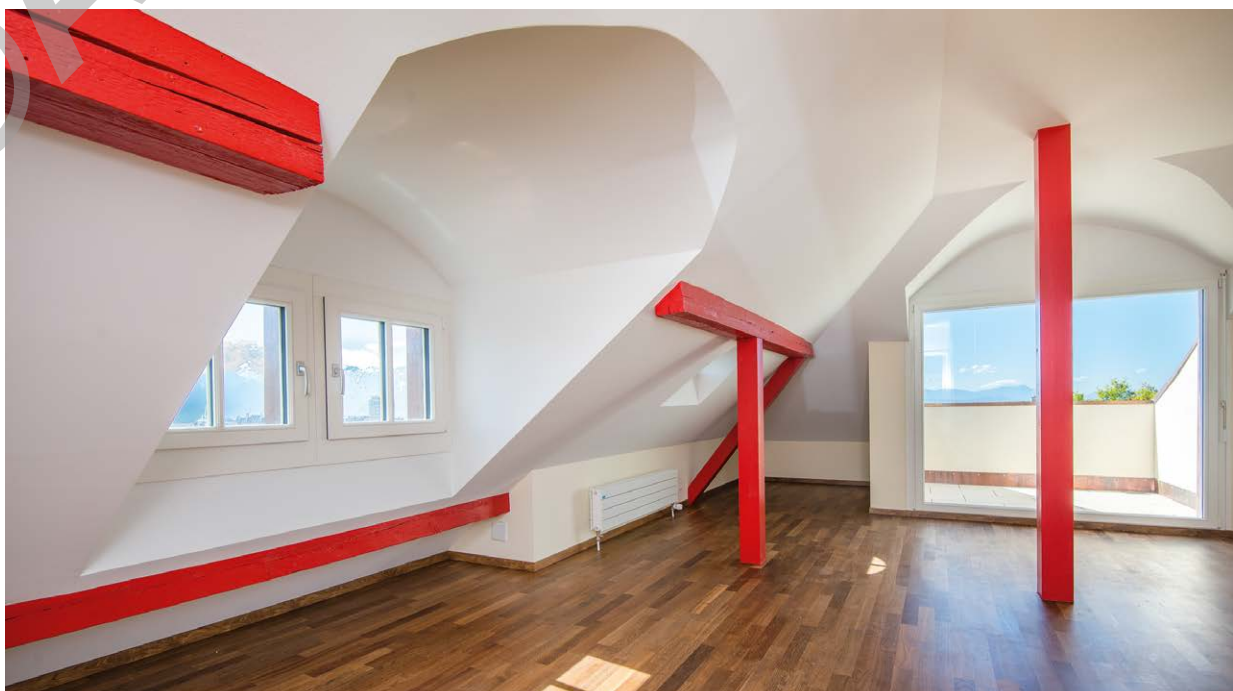


HISTORIQUE / SITUATION

Un siècle. Lausanne compte de nombreux immeubles construits dans les dernières années du XIX^e siècle et au début du XX^e. Ils font généralement l'objet d'un classement par le Service des monuments et sites dont la première mission est de répertorier le patrimoine bâti du canton et de désigner les objets qui méritent protection. L'immeuble situé au 27 de l'avenue de Beaulieu, à Lausanne, construit en 1916, fait l'objet d'une telle protection.

PROGRAMME

Combles. Les travaux effectués entre 2014 et 2015 avaient pour but de valoriser les galetas par la création de trois appartements de deux pièces et demie. Le classement MH3 autorise les modifications apportées à l'immeuble à la condition de ne pas altérer les qualités qui ont justifié sa note. C'est donc en respectant à la lettre et l'esprit de la loi que les nouveaux logements ont été conçus pour profiter des volumes disponibles et de la vue sur le lac dont ils jouissent.



Edité en Suisse



L'appartement central possède une large lucarne d'origine. Les deux appartements latéraux sont éclairés par des lucarnes complétées de balcons baignoires. Les portes d'entrée respectent le style d'origine mais répondent aux exigences actuelles en matière de protection contre le feu.

Toutes les tabatières d'origine ont été maintenues et les fenêtres ont été remplacées par de nouvelles en bois mais aux normes actuelles.

A l'intérieur, les appartements, isolés thermiquement au niveau des murs et de la toiture, sont équipés de parquets en chêne.

Au plafond, poutres apparentes et murs crépis dans la masse. Quant aux cuisines, elles sont munies de plans de travail en verre teinté dans la masse : technicité moderne et espaces historiques peuvent faire bon ménage !

POINTS FORTS

Patrimoine. Si le Service des monuments et sites autorise les modifications d'un bâtiment classé, c'est avec la certitude que les changements ne porteront pas atteinte à l'immeuble. Le respect du patrimoine a donc marqué le choix et l'utilisation des matériaux pour les façades et les espaces communs. Le tout dans le respect des délais de mise en œuvre et des coûts annoncés.



Photos

A l'avenue de Beaulieu, mais en retrait du trafic, l'immeuble numéro 27 a été doté de trois nouveaux logements installés dans les combles et jouissant de la vue sur le Léman.

CARACTÉRISTIQUES

Surface brute de planchers	:	230 m ²
Volume SIA	:	955 m ³
Nombre d'appartements	:	3

entreprises adjudicataires et fournisseurs

liste non exhaustive

Démolition - Maçonnerie
BERTHOLET + MATHIS SA
1018 Lausanne

Etanchéité
SETIMAC SA
1024 Ecublens

Electricité
CAUDRELEC SA
1020 Renens

Chapes à l'Andyrite - Carrelage
BERTHOLET + MATHIS SA
1018 Lausanne

Menuiserie
KELLER FRERES SÀRL
1196 Gland

Echafaudages
PCM ECHAFAUDAGES SA
1073 Savigny

Fenêtres
FAVOROL PAPAUX SA
1023 Crissier

Chauffage
ALVAZZI CHAUFFAGE SANITAIRE SA
1018 Lausanne

Parquet
SOLDIRECT SA
1008 Prilly

Cuisines
ALVA AGENCEMENTS SÀRL
1400 Yverdon-les-Bains

Charpente
MICHEL RANDIN SA
1052 Le Mont-sur-Lausanne

Stores à lamelles
STORES DES ALPES SÀRL
1814 La Tour-de-Peilz

Ventilation
VON AUW SA
1028 Préverenges

Plâtrerie
BERTHOLET + MATHIS SA
1018 Lausanne

Nettoyages
COLANET NETTOYAGES SÀRL
1126 Vaux-sur-Morges

Ferblanterie
COUFER LAUSANNE SA
1033 Cheseaux-sur-Lausanne

Volets - Serrurerie
MULLER METAL SÀRL
1077 Servion

Sanitaire
DICRO SANITAIRE SA
1024 Ecublens

Peinture
SCUDERI PEINTURE SA
1083 Mézières