

TRANSFORMATION D'UN RURAL

OUVRAGE 2TA - 170

2003 - 2004

1271 GIVRINS - VD

TRANSFORMATION

Architectes

Atelier 94 Architecture SA
Case postale 298
1273 Arzier
info@atelier94.ch
www.atelier94.ch

Collaborateurs:

Georges Tornier et Fausto Vitelli

Bureaux techniques

Ingénieur civil
Hauswirth Charles
Grand-Rue
1183 Bursins
c.haus@dplanet.ch

Géomètres

Bovard & Nickl SA
Rte de St-Cergue 23
1260 Nyon



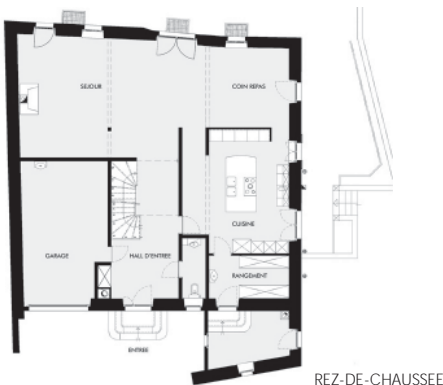
Situé au cœur du village de Givrins, ce vieux rural du 19^{ème} siècle abritait autrefois un logement n'occupant qu'un seul niveau habitable. Les nouveaux propriétaires, aimant les espaces généreux et ouverts, ont souhaité utiliser la totalité du volume disponible du rez aux combles. A cela s'ajoute un sous-sol, jusque là inexistant, qui a nécessité d'importants travaux de reprise en sous-œuvre.

Ces divers interventions donnent de l'envergure à cette super bâtisse. Côté cour, la piscine avec „pool house“ et le jardin inscrivent harmonieusement dans cet ensemble. La maison compte environ 2'500m³ pour 480 m² de surfaces brutes habitables de plancher et 140 m² supplémentaires en sous-sol.

CONCEPT

Les volumes intérieurs ont été remaniés pour répondre aux besoins des propriétaires. Le rez-de-chaussée, partie commune, est entièrement ouvert dans sa zone cuisine, repas et séjour. Chaque espace est soigneusement utilisé et décoré avec goût. Pour le traitement des murs, des sols et des poutres apparentes le choix s'est porté sur des tons sobres, très apaisants.



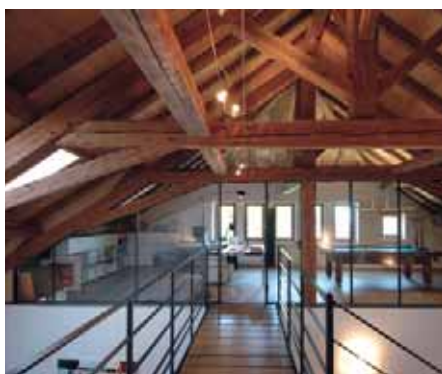
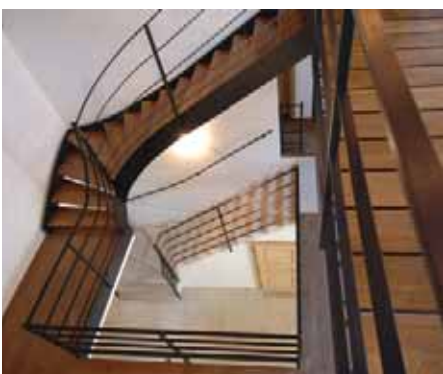


Dans le hall d'entrée, l'escalier en pierre couvre les murs porteurs et donne accès aux passerelles de dessert situées aux étages supérieurs. Cette configuration offre une vue majestueuse sur la charpente d'époque, totalement conservée, traitée et remise en valeur. Au premier étage se trouvent, la chambre parents avec salle de bain attenante, deux chambres enfants, une salle d'eau et un bureau. Quant aux combles, ils se composent de trois chambres, deux salles d'eau et un second bureau fermé par une paroi vitrée. Chaque pièce, de ces deux niveaux, s'articule et s'ouvre sur la galerie.

L'importante excavation du sous-sol, en sous-œuvre, a permis de consolider la bâtisse et de créer un espace supplémentaire de 140 m². Cette surface comprend une salle de sport avec sauna et douche, une salle de cinéma, une cave à vin ainsi que les locaux techniques usuels.

Les aménagements extérieurs sont à l'image de cette transformation, superbes. Une piscine de 5m par 8m est accolée à un „Pool House“ avec

WC et douche. Les terrasses sont pavées autour de la piscine et dans la zone barbecue. Côté entrée, se trouvent un garage pour 1 véhicule ainsi que 2 places de parc extérieures.



TERRASSEMENT

Liardon Frères SA
 Aux Planches-à-Michaud 12
 1072 FOREL
 Tél. 021 781 15 77
 Fax 021 781 21 76

CHARPENTE

Barman Eric & Voeffray Jean-Daniel
 En Propèses
 1868 COLLOMBEY
 Tél. 024 472 99 70
 barman-voeffray@bluewin.ch

**PAROI MÉTAL - VERRES
 TRAVAUX EN INOX**

**Schnetzler Constructions
 métalliques SA**
 Rte André-Piller 25
 1762 GIVISIEZ
 Tél. 026 466 84 74
 frbourg@schnetzlersa.ch

ÉLECTRICITÉ - TÉLÉCOM

KM-DUC Électricité SA
 Rue Neuve 4
 1260 NYON
 Tél. 022 994 33 99
 Fax 022 994 33 90

**POSE DALLAGE INT. + EXT.
 PEINTURE - CRÉPIS
 AMÉNAGEMENT EXTÉRIEUR**

MABI Rénovation
 Rue des Jardins 7
 1180 ROLLE
 Tél. 021 534 10 20
 Nat. 078 764 43 13

**CUISINE - MENUISERIE INT.
 ARMOIRE - DRESSING**

Thierry Loichot
 La Rosaire
 1123 ACLENS
 Tél.- Fax 021 869 98 14
 Nat. 079 250 58 79

PISCINE

**Intaermatic CBL
 André-Georges Morax**
 Joseph-Pasquier 5
 1203 GENÈVE
 Tél. 022 340 01 67
 Fax 022 340 08 00

CARACTÉRISTIQUES

Surfaces brutes habitables:480 m²
+ sous-sol 140 m²
 Volume SIA:~ 2'500 m³
 Parcelle de:812 m²
 2 places de parc extérieures
 1 garage pour 1 véhicule