

BERNASCONI

ENTREPRISE GENERALE

CORNAVIN IBIS STYLES

RÉNOVATION DE L'HÔTEL SAVOY

Genève - GE

Maître de l'ouvrage

Relja SA
Place Cornavin 8
1201 Genève

Entreprise totale

Bernasconi
Entreprise Générale SA
Rue du 1er-Mars 14
2206 Les Geneveys-sur-Coffrane

Architectes

GGB Architectes
Avenue Léon-Gaud 7
1206 Genève

Collaborateur:
David Genier

Ingénieurs civils

Ott B. et Uldry C. Sàrl
Avenue Adrien-Jeandin 31
1226 Thônex

Bureaux techniques

Electricité:
Bureau d'Etudes Techniques
P. Reichenbach
Rue Michel-Simon 7
1205 Genève

Chauffage et ventilation:
Eco-building Concept
Route des Jeunes 5 D
1227 Les Acacias

Sanitaire:
Sanea Sàrl
Route des Jeunes 5 D
1227 Les Acacias

Géotechnique:
Géotechnique appliquée
Dériaz SA
Chemin des Vignes 9
1213 Petit-Lancy

Coordonnées

Place Cornavin 8
1201 Genève

Conception 2012

Réalisation 2013 - 2014



SITUATION

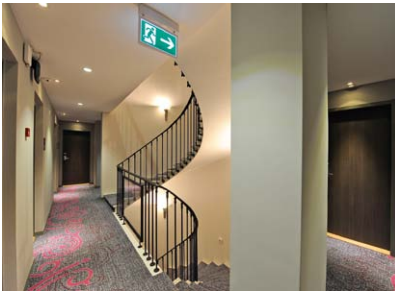
A deux pas de la gare Cornavin. Cet hôtel trois étoiles, construit au cours de la première moitié du 19e siècle, est un bâtiment de six étages conçu dès l'origine pour disposer de 52 chambres. Sa dernière rénovation majeure date de 2002. L'Hôtel Savoy est situé en plein centre-ville, juste en face de la gare principale et certaines chambres ont vue sur la basilique Notre-Dame de Genève, fameux monument historique genevois, lui aussi tout récemment rénové. Le lac Léman, la vieille ville ainsi que de nombreux sites et attractions sont à quelques minutes à pied de l'hôtel.

Avec cette nouvelle rénovation, le "Savoy" entre désormais dans le groupe Accor et constitue le 36ème hôtel Ibis de Suisse, le 13ème dans la région genevoise. Il est aussi le premier de la gamme "styles" de Suisse Romande. Une gamme reconnaissable à son design créatif et original.

PROGRAMME

Des chambres aux tailles variables avec une priorité au confort. L'hôtel compte 52 chambres allant de 13 à 24 m² réparties sur 6 étages. Il y a des chambres "twin" (à deux lits simples) et des chambres





doubles ainsi qu'une suite au premier étage, appréciable pour les familles. Deux chambres par étage possèdent une baignoire, les autres sont équipées de douche. Il y a aussi une chambre pour les personnes à mobilité réduite conçue avec des aménagements spéciaux au niveau de la salle de bain en particulier.

Chaque chambre est dotée de moquette et de carrelages "grand format" dans les salles de bain. L'agencement des salles de bain a demandé une grande réflexion car les chambres ne pouvaient pas être trop petites afin d'accueillir le lit de 160 cm, une taille plus grande qu'habituellement.

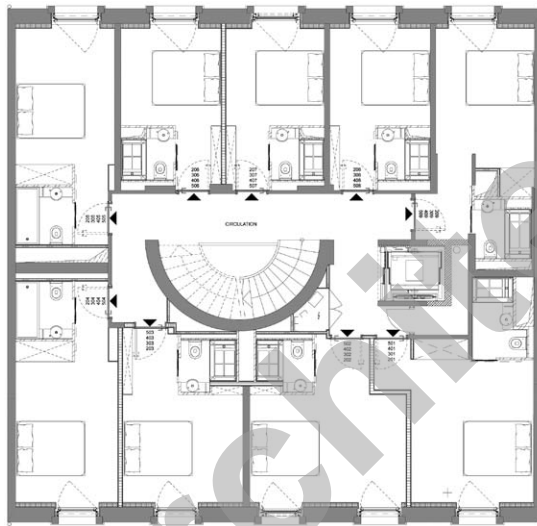
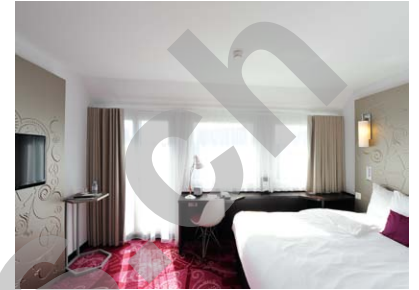
PROJET

Un projet réalisé en un laps de temps restreint.

Les travaux ont débuté en avril 2013. Première étape: désamiantage. Il y avait en effet de l'amiante dans le bâtiment, comme par exemple dans les colles de carrelage. La deuxième étape a consisté à démolir tout ce qui était non structurel.

Plan du rez



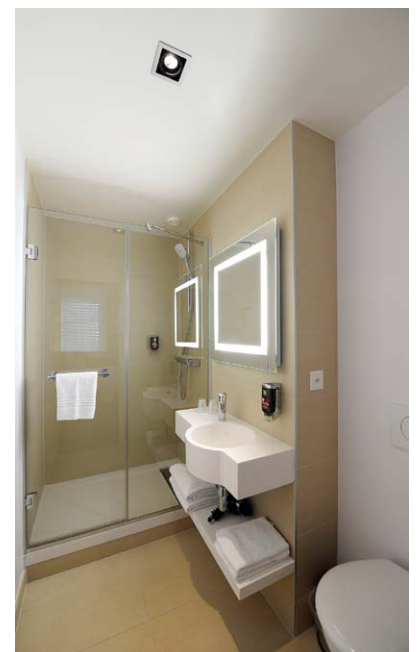


Un grand lifting qui a permis de construire de nouveaux murs répondant aux normes phoniques, ce qui n'était pas le cas avant. Seuls le couloir et ses murs périphériques, ainsi que la cage d'escaliers et les planchers ont été conservés. Tout le reste a été refait à neuf. Il a aussi fallu refaire et agrandir la cage d'ascenseur selon les normes pour les personnes à mobilité réduite. Ce qui a occasionné des travaux de démolition et de renforcement pour mieux répartir les charges du bâtiment.

L'ancien hôtel n'étant plus aux normes incendie, il a fallu mettre en œuvre des travaux afin de répondre aux normes en vigueur actuellement. Une mise en œuvre qui ne fut pas aisée car les planchers sont en bois. Ainsi, tous les plafonds sont coupe-feu, de même que les portes, ce qui permet en cas d'incendie dans une chambre, de limiter le sinistre.

Le couloir et la cage d'escaliers possèdent une installation de surpression qui confine les fumées dans les pièces qui brûlent. Le couloir étant considéré comme un chemin de fuite, tous les matériaux utilisés, moquette, peinture sont ignifugés.

Etage type





L'intérieur de l'hôtel a été entièrement isolé et toutes les ouvertures ont été habillées de double vitrage isolant, pour protéger les clients du bruit de la ville et de la circulation. Dernières difficultés à affronter: les travaux ne devaient pas empiéter, sur les deux hôtels voisins encore en service. A souligner que les travaux se sont déroulés rapidement et sans encombre. L'hôtel a subi un lifting total en seulement 9 mois. Ce qui a permis de ne fermer l'hôtel complètement que peu de temps.



Photos

L'intérieur de l'hôtel a été entièrement rénové et la décoration a été remise au goût du jour. Sobre et moderne, pour plaire au plus grand nombre.

CARACTÉRISTIQUES

| | | |
|----------------------------|---|----------------------|
| Surface du terrain | : | 238 m ² |
| Surface brute de planchers | : | 1'970 m ² |
| Emprise au rez | : | 238 m ² |
| Volume SIA | : | 6'231 m ³ |
| Coût total (TTC) | : | 7'300'000.- |

entreprises adjudicatrices et fournisseurs

liste non exhaustive

Echafaudages

MIRACO Echafaudages Sàrl
1219 Le Lignon

Démolition

LMT Exploitation SA
1042 Bioley-Orjulaz

Construction métallique

Constructions métalliques ISELÉ
1180 Rolle

Assainissement

RENOVIT SA
1052 Le Mont-sur-Lausanne

Fenêtres

EGOKIEFER AG
9450 Altstätten SG

Stores

SCHENKER Stores SA
1023 Crissier

Etanchéité

ETICO SA
1227 Carouge

Ascenseur

OTIS SA
1213 Petit Lancy

Construction, cloisons

MULTITRAVAUX Bâtiment SA
1203 Genève

Portes

STAR CITY
1026 Echandens

Plafonds métalliques

PLAFONMETAL SA
1052 Le Mont-sur-Lausanne

Installations sanitaires

RUTSCH SA
1228 Plan-les-Ouates

Revêtement sols

MB Services SA
1293 Bellevue

Crépis façades

ISOFAÇADES SA
1018 Lausanne

Marbrerie

Marbrerie ROSSI SA
1227 Carouge

Electricité

EGG TELSA SA
1205 Genève

Réseaux électriques

OFATEC SA
1093 La Conversion

Tableaux électriques

Ch. SCHAUB SA
1222 Vésenaz

Chauffage-ventilation

CGC Energie SA
1226 Thônex

Building Technologies

SIEMENS Suisse SA
1228 Plan-les-Ouates

Eclairage de secours

LUMATEC SA
1228 Plan-les-Ouates

Luminaires

ZUMTOBEL SA
1032 Romanel-sur-Lausanne