

**Maître de l'ouvrage**

AMR  
 par Régie Claude Mayor  
 Promenade-Noire 10  
 2000 Neuchâtel

**Architectes**

Sacor SA architecture  
 Rue du Plan 3  
 2000 Neuchâtel  
 Collaborateurs :  
 Jean-Jacques Aiassa, architecte  
 Patrick Aiassa  
 Chantal Gremaud

**Ingénieurs civils**

Béton armé  
 structure métallique  
 géotechnique :  
 ICR Ingénieurs conseils SA  
 Route de la Gare 36  
 2012 Auviernier

**Bureaux techniques**

Electricité :  
 Jaggi Scherler Electricité SA  
 Rue du Rocher 7  
 2002 Neuchâtel

**Sanitaire :**

A. Ortlieb & L. Hirschy SA  
 Rue des Courtils 21  
 2016 Cortaillod

**Chauffage / Ventilation :**

Jean-Marc Lambelet  
 Vy d'Erta 33  
 2000 Neuchâtel

**Architecte paysagiste**

Sacor SA architecture  
 Rue du Plan 3  
 2000 Neuchâtel  
 André Gauchat  
 Champs Rinier 1  
 2054 Chézard-St-Martin

**Géomètre**

Géconseils SA  
 Route de la Gare 36  
 2012 Auviernier

**Coordonnées**

Route de Foinreüse 9 et 11  
 2074 Marin-Epagnier

**Conception** 1999

**Réalisation** 2001 - 2002

**SITUATION / PROGRAMME**

**Alternative attrayante à la villa familiale.** Seize appartements répartis sur quatre niveaux pour un volume total de 13'000 m<sup>3</sup> SIA: le programme de cette réalisation présente les caractéristiques classiques des constructions contemporaines destinées à la vente et conçues pour des jeunes familles avec enfants.

Le projet développé au coeur même de la localité de Marin, à la sortie Est de Neuchâtel, est implanté en dehors des circulations, à deux pas des écoles, des commerces et des nombreuses infrastructures communales. C'est dire que la parcelle d'accueil, forte de 3'828 m<sup>2</sup>, était prédestinée à une telle affectation.

Le programme précise un niveau de qualité standard, adapté à la vente en propriété individuelle et de nature à favoriser l'inscription des logements dans un cadre économique en rapport avec le marché.

Par ailleurs, en offrant des appartements spacieux et confortables, l'objectif du maître de l'ouvrage s'affirme de façon claire: concurrencer valablement le marché des villas individuelles sur le plan du confort, tout en proposant l'avantage d'un prix d'achat attrayant.

**PROJET**

**Choix homogènes pour répondre à des critères précis.** La conception s'appuie bien naturellement sur les règlements en vigueur, compte tenu desquels il a paru intéressant de déterminer deux bâtiments de huit unités, l'un orienté est-ouest, l'autre nord-sud, reliés entre eux par un garage souterrain permettant un accès couvert à chaque immeuble.

Tous les appartements répondent à une typologie identique: conçus en duplex et traversants, ils bénéficient sans exception d'une vaste terrasse ou, au rez-de-chaussée, de jardins privatifs.

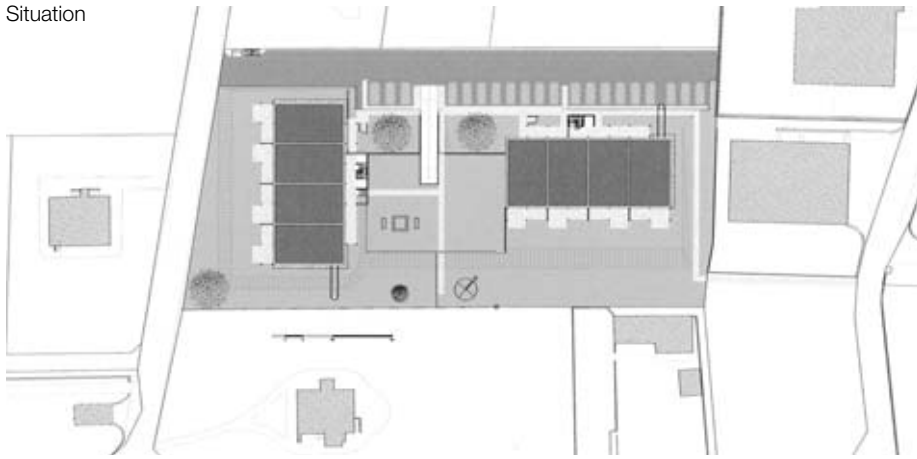
L'accès aux unités se pratique par des coursives desservies par escaliers et ascenseurs situés hors des bâtiments et de nature à permettre un accès propre à chaque unité. La partie "jour" de chaque appartement occupe le niveau inférieur et se compose du hall d'entrée, d'un vaste séjour relié à la cuisine habitable ainsi que d'un local sanitaire incluant WC, lavabo, douche et buanderie. La partie "nuit" occupe l'étage supérieur et comprend quatre chambres à coucher, un hall et une grande salle de bains avec baignoire, douche, WC et double lavabos.

**Photos**

*Conception d'ensemble en rapport avec des objectifs architecturaux, techniques et économiques équilibrés entre eux: les bâtiments répondent très précisément aux critères du marché visé.*



Situation



enfants, les places de parc se répartissant en sous-sol et sur des aires latérales aménagées à cet effet.

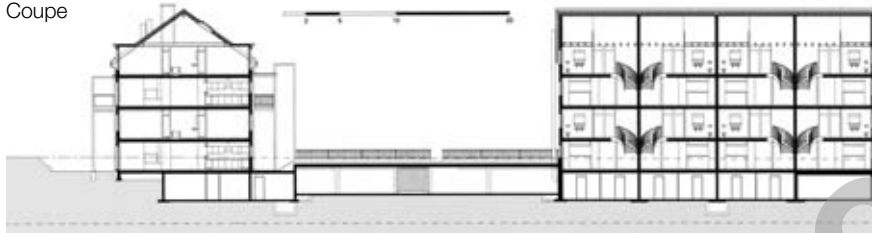
Construits en éléments sandwich lourds, préfabriqués, les immeubles présentent une structure porteuse intérieure et leur toiture à deux pans, constituée d'une charpente en lamellé-collé avec tuiles en terre cuite, est garnie de ferblanterie en zinc-titane. Les vitrages choisis, à cadre PVC offrent une isolation performante, tant thermique que phonique.

Cette conception globale de l'enveloppe entraîne le choix cohérent d'un chauffage basse température, alimenté au gaz et distribué par le sol, avec réglages individuels.

Les étages sont reliés entre eux par un vaste escalier tournant. Caves et locaux communs trouvent place dans l'unique niveau de sous-

sol, lui aussi relié par escalier et ascenseur. A l'extérieur, de spacieuses zones de déla- sement et de jeux sont aménagées pour les

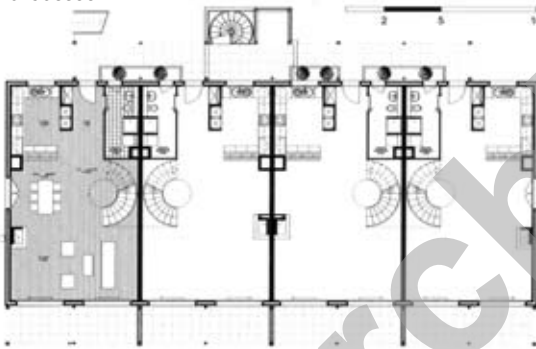
Coupe



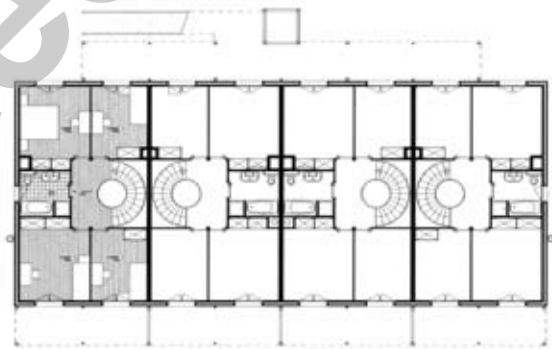
**Caractéristiques générales**

Surface du terrain :	3'828 m <sup>2</sup>
Surface brute de planchers :	3'000 m <sup>2</sup>
Emprise au rez :	888 m <sup>2</sup>
Volume SIA :	13'000 m <sup>3</sup>
Coût total :	8'450'000.-
Coût au m <sup>3</sup> SIA (CFC 2) :	460.-
Nombre d'appartements :	16

Rez-de-chaussée



1er étage



Seoo

**ENTREPRISES ADJUDICATAIRES ET FOURNISSEURS**

Liste non exhaustive

Maçonnerie - Béton armé

**F. PIEMONTESE SA**  
Av. Robert 33  
2052 Fontainemelon - 032 853 51 66  
f.piemontesi@net2000.ch

Installations sanitaires

**A. ORTLIEB & L. HIRSCHY SA**  
Rue des Courtils 21  
2016 Cortaillod - 032 842 15 55

Charpente - Menuiserie

**AIASSA SA**  
2042 Valangin - 032 857 23 33

Livraison d'appareils sanitaires

**SABAG SA**  
Rue des Tunnels 3  
2000 Neuchâtel - 032 737 88 20

Préfabriqués

**Carlo BERNASCONI SA**  
Bois d'Epagnier  
2074 Marin-Epagnier  
032 756 00 80

Charpente métallique Serrurerie

**Constructions Métalliques STEINER SA**  
Rue Hôtel-de-Ville 105  
2300 La Chaux-de-Fonds  
032 968 24 24

Ferblanterie - Couverture

**D. FAZIO SA**  
Les Perveuls 12  
2074 Marin-Epagnier  
032 753 43 13

Parquets

**BORKO Sàrl**  
Rue J.-de-la-Grange 7  
2000 Neuchâtel - 032 730 35 02

Etanchéité

**ESSIMA Etanchéité SA**  
Rue J.-de-la-Grange 8  
2000 Neuchâtel  
032 731 31 11

Peinture

**J.F. PIZZERA SA**  
Ruelle des Meilliers 3  
2016 Cortaillod - 032 842 11 90  
jfpizzeria@bluewin.ch

Fenêtres PVC

**SOCIETE TECHNIQUE SA**  
Menuiserie - Fenêtres - Agencement  
Rue Jaquet-Droz 8  
2007 Neuchâtel - 032 725 52 60  
societe.technique@net2000.ch

Agencement de cuisine

**SCHAER Agencement-Menuiserie**  
Rue des Noyers 11  
2000 Neuchâtel - 032 730 12 85  
schaer-agencement@freesurf.ch

Installations électriques

**JAGGI SCHERLER Electricité SA**  
Rue du Rocher 7  
2002 Neuchâtel  
032 725 78 88

Aménagements paysagers

**André GAUCHAT**  
Votre Jardin de A à Z  
Champs-Rinier 1  
2054 Chézard-St-Martin  
032 853 40 68