

# SENSIENT IMAGING TECHNOLOGIES SA

## NOUVEAU BÂTIMENT DE PRODUCTION

Morges - VD

### Maître de l'ouvrage

Sensient Imaging  
Technologies SA  
Avenue Riord-Bosson 8  
1110 Morges

Chef de projet:  
Damien Bourgeois

Chef de l'étude:  
Gilles Dolivo

### Architectes

IE Industrial Engineering  
Genève SA  
Rue de la Coulouvrenière 29  
1204 Genève

### Entreprise totale

IE Industrial Engineering  
Genève SA  
Rue de la Coulouvrenière 29  
1204 Genève

### Ingénieurs civils

EDMS  
Chemin des Poteaux 10  
1213 Petit-Lancy

### Bureaux techniques

Ingénieur électricien:  
DSSA Dumont-Schneider SA  
Ch. du Pont-d-Centenaire 109  
1228 Plan-les-Ouates

Ingénieur  
chauffagiste et sanitaire:  
Amstein & Walthert  
Chemin du Grand-Pré 54-56  
1211 Genève 7

### Géomètre

Mosini et Caviezel SA  
Rte Louis-de-Savoie 72  
1110 Morges

### Coordonnées

Avenue Riord-Bosson 8  
1110 Morges

Conception 2011 - 2012

Réalisation 2012 - 2013



### HISTORIQUE / SITUATION

**Répondre à la demande croissante.** Etablie dans la zone industrielle de Morges depuis 1999, Sensient Imaging Technologies SA est un des leaders mondiaux dans la conception et la fabrication d'encres utilisées dans l'industrie du papier et du textile. Après des années de recherche, l'entreprise a développé une encre digitale qui a révolutionné les techniques d'impression classiques.

Afin d'assurer la production des importants volumes d'encre requis par ce changement technologique, le maître d'œuvre a lancé un

investissement de plus de 20 millions de francs pour construire un nouveau bâtiment de production à Morges. Cette extension du bâtiment existant va permettre à l'entreprise américaine, dont le siège principal est à Milwaukee dans le Wisconsin, de doubler sa production.

### PROJET

**De gros défis relevés dans la conception du bâtiment.** Les matières utilisées pour la fabrication de l'encre sont souvent toxiques et hautement inflammables.



Il a donc fallu répondre à différentes mesures pour éviter feu et pollution. Contrairement à un système d'évacuation des eaux classique, les canalisations du bâtiment sont verrouillables et doubles. Si l'eau devait être polluée, il serait ainsi possible de séparer les eaux usées des eaux contaminées.

Des normes très élevées de protection anti-incendie ont aussi dû être respectées. Ces mesures sont coûteuses et difficiles à mettre en œuvre. La création d'un sprinkler, ainsi que d'un bassin de 400 m<sup>3</sup> d'eau à l'intérieur du bâtiment assure une sécurité accrue en cas de feu. Enfin, le bâtiment est aussi à l'épreuve des tremblements de terre grâce à l'installation de vannes antisismiques.

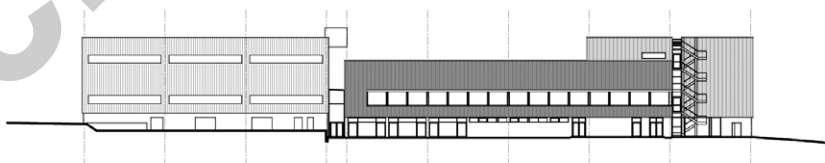
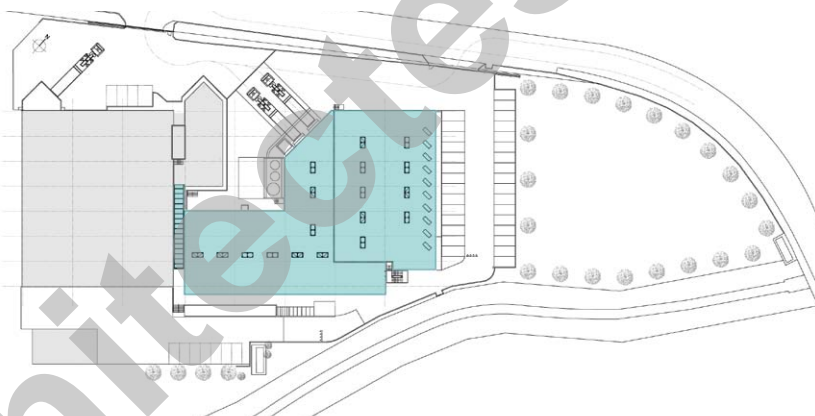
Pour les concepteurs, le point fort de cette construction réside dans son architecture. Cette halle industrielle à l'apparence extérieure simple et épurée, recèle en fait une conception très complexe, avec la prise en compte de tous les éléments que requiert une telle production.

## PROGRAMME

**Deux nouveaux quais d'expédition pour une plus grande efficacité.** Le bâtiment existant possédait un seul quai d'expédition. Avec la création de l'extension, deux nouveaux quais permettent aux camions de charger plus efficacement la production, dont 99,9% est destinée au marché international.

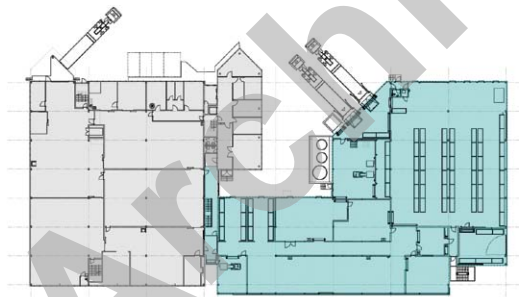
Dans leur programme, les concepteurs ont profité de la déclivité du terrain pour créer un rez-inférieur qui réunit les locaux techniques et sociaux. Le rez-supérieur est quant à lui relié par des éléments de transition horizontaux et verticaux au bâtiment existant. On y trouve une halle de stockage de 800 m<sup>2</sup> et 1'000 m<sup>2</sup> de locaux de production, de pesage et de stockage intermédiaire.

Au niveau de sa structure, les soubassements du nouvel édifice sont en béton armé et une charpente métallique soutient des panneaux sandwichs, constitués de tôles et d'une isolation en laine de roche. Des panneaux autoportants et faciles à mettre en œuvre. Lors de la création de cette extension, le maître d'œuvre a aussi décidé de reprendre





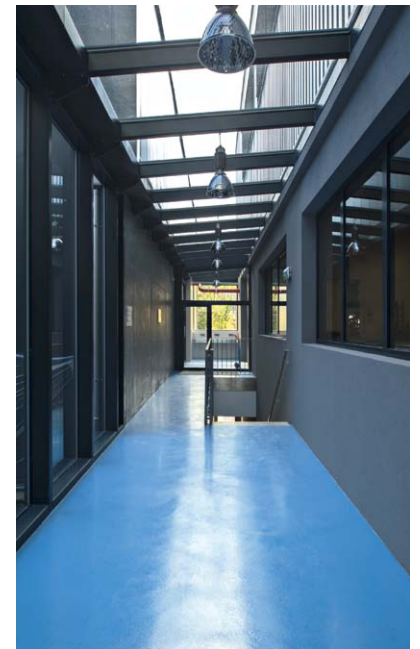
Plan du rez inférieur

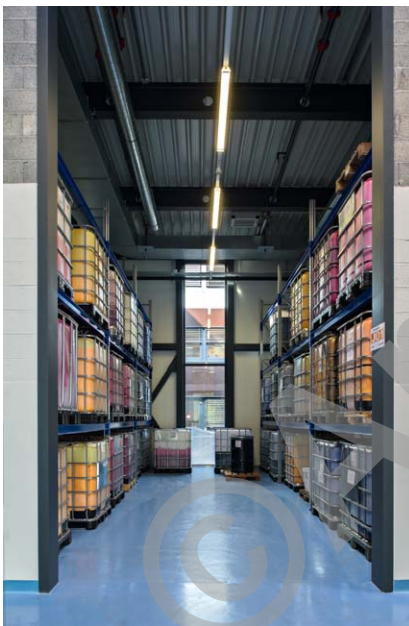


Plan du rez supérieur

entièrement l'ancien bâtiment, construit dans les années 80. Un choix qui donne à l'ensemble une meilleure cohérence et une unité dans les couleurs.

A l'extérieur, une quarantaine de places de parc ont été créées pour les employés et la desserte a été recréée par le Sud, facilitant ainsi aux camions l'accès aux bâtiments. La partie de terrain restante a été plantée en prairie et arborisée.





## CARACTÉRISTIQUES

Surface du terrain	:	12'505 m <sup>2</sup>
Surface brute de planchers	:	3'100 m <sup>2</sup>
(Existant: 1'826 m <sup>2</sup> , Extension: 2'039 m <sup>2</sup> )		
Emprise au rez	:	2039 m <sup>2</sup>
Volume SIA	:	22'400 m <sup>3</sup>
Coût total TTC	:	12'250'000.-
Coût m <sup>3</sup> SIA (CFC 2)	:	545.-
Places de parc extérieures	:	43

## Photos

L'extension moderne et anthracite répond à des normes techniquement élevées et le bâtiment existant repeint crée une unité entre les deux bâtiments.

## entreprises adjudicataires et fournisseurs

liste non exhaustive

### Echafaudage

ECHAMI LEMAN SA  
1023 Crissier

Béton + maçonnerie  
GRISONI ZAUGG SA  
1806 Saint-Légier

Charpente métallique + façade  
MORAND R. & FILS SA  
1635 La Tour-de-Trême

Portes sectionnelles et rapides  
RIEDER SYSTEMS SA  
1070 Puidoux

Ferblanterie + étanchéité  
GEORGES DENTAN SA  
1020 Renens

### Revêtement coupe-feu

FIRE SYSTEM SA  
1073 Savigny

Étanchéité bassin sprinkler  
ISOTECH Vaud SA  
1040 Echallens

Tableaux électriques  
TABELCO LEMAN SA  
1024 Ecublens

CVR  
NEUHAUS ENERGIE SA  
1020 Renens

Cloisons, revêtements, parois  
ROSCONI AG  
5612 Villmergen

### Installation sanitaire

JDG Sanitaire SA  
1700 Fribourg

Carrelages  
KASTRATI Carrelages Sàrl  
1530 Payerne

Revêtement sols sans joints et murs  
POLYFLOR SA  
1218 Le Grand-Saconnex

Plafonds métal et plâtre  
DUVOISIN SA  
1032 Romanel-sur-Lausanne

Plâtrerie et peinture  
Plâtrerie ZYMERAJ Sàrl  
2012 Auvonnier

### Nettoyage

RENOVAL Sàrl  
1006 Lausanne

Aménagements extérieurs  
MAY René SA  
1030 Bussigny-près-Lausanne

Aménagements extérieurs  
GIAMMARINO & Fils  
1052 Le Mont-sur-Lausanne