

IMMEUBLE MINERGIE PPE LA POMMERAIE À PRILLY

Réalisation : 2009 - 2010

1009 Prilly

Nouvelle construction

Maître de l'ouvrage
Privé

Architecte
Bureau d'Architecture
Trovatelli Ferdinand
Chemin de l'Union 6
Case postale 268
1008 Prilly
architecture@trovatelli.ch

Ingénieur civil
E. Lasserre
Ingénieur-Conseil SA
Route de Cossonay 18
1008 Prilly

Photos: Jacqueline Mingard



SITUATION ET PROGRAMME

Implantée sur une parcelle de 4'000 m², ce bâtiment est la première étape du projet qui verra le deuxième immeuble achevé début 2012. Il comporte en tout 27 appartements composés de typologies de 4.5 et 3.5 pièces. Un parking souterrain de 27 places lie les deux immeubles. Initialement la partie inférieure de la parcelle était inconstructible. La modification du plan partiel d'affectation (PPA) fut une étape nécessaire pour permettre ces deux réalisations. Afin de dynamiser le projet il a été imaginé des boîtes imbriquées dans un volume initial. Cette intervention apporte avant tout une solution esthétique sans augmenter ou réduire la fonction et la destination des locaux.

Terrassements
NI MER SA
Sus-Montagny
1033 Cheseaux-sur-Lausanne
T. 021 731 70 68

Maçonnerie, béton armé
D'AGOSTINO LUCIANO
Avenue des Reneveyres 24E
1110 Morges
T. 021 802 20 08

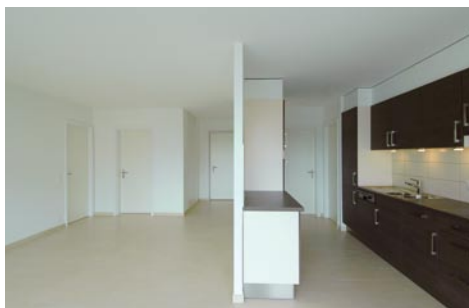
Echafaudages
ECHAMI LEMAN SA
Route du Bois-Genoud
1023 Crissier
T. 021 324 00 67

Charpente
BIGNENS SA
Rue du Jallet 20
1038 Bercher
T. 021 887 75 08

Fenêtres
SD RENOV SARL
Case postale 303
1618 Châtel-St-Denis
T. 021 948 68 06

Protection contre la foudre
ALPHA PARATONNERRES
Avenue du 14 Avril 11
1020 Renens
T. 021 635 71 00





ENVELOPPE

Cet immeuble mis à l'enquête en 2007 répond néanmoins aux standards Minergie® 2010. Les matériaux mis en œuvre ont été rigoureusement choisis en fonction de leurs caractéristiques énergétiques. Les menuiseries extérieures ont été réalisées avec des vitrages triples. L'enveloppe thermique du bâtiment se confine au périmètre des appartements. Ce choix a permis d'alléger le volume bâti en libérant la cage d'escalier.

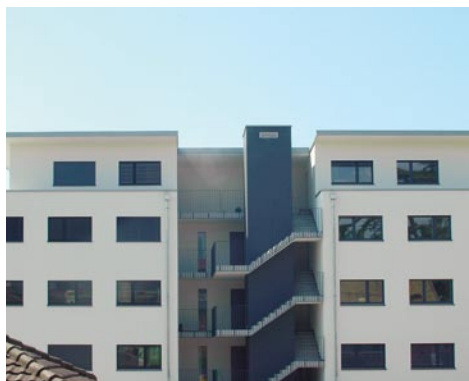
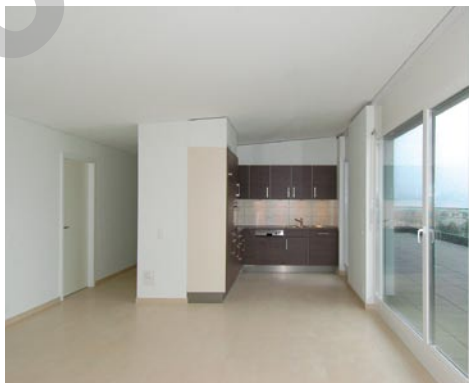
L'ATTIQUE ET LA TOITURE

Le volume du dernier étage est inscrit dans un gabarit donné par le PPA, les murs de l'attique

ont été montés ainsi en retrait ce qui permis la création d'une toiture terrasse offrant de larges espaces extérieurs aux deux logements de cet étage. La forme de la toiture a quant à elle été pensée afin d'apporter à l'espace intérieur un prolongement vers le ciel et ce tout en respectant les règlements en vigueur.

TECHNIQUE

Une ventilation centralisée à double flux permet d'aérer les appartements en évitant des pertes énergétiques. Le chauffage centralisé pour les deux bâtiments est assuré par une chaudière à pellets.



Ferblanterie, couverture
COFAL SOCIETE COOPERATIVE
Chemin du Petit-Flon 25
1052 Le Mont-sur-Lausanne
T. 021 642 74 00

Etanchéité
GEORGES DENTAN SA
Avenue de Longemalle 21
1020 Renens
T. 021 637 31 31

Isolation périphérique,
Plâtrerie, peinture
VARRIN SA
Les Corbes 1
1121 Bremblens
T. 021 624 44 82

Stores
SCHENKER STORES SA
Chemin de Chatanerie 10
1023 Crissier
T. 021 637 77 87

Chauffage, ventilation,
sanitaires
VON AUW SA
Route de Genève 3
1028 Préverenges
T. 021 801 12 22

Agencements de cuisines
LEMAN CUISINES SARL
Avenue de la Gottaz 32
1110 Morges
T. 021 802 06 30

Ascenseurs
SCHINDLER ASCENSEURS SA
Rue de l'Industrie 58
1020 Bussigny-près-Lausanne
T. 021 623 28 28

Serrurerie
JOUX SA
Chemin du Vieux-Tilleul 7
1008 Prilly
T. 021 624 82 83

Portes et armoires
MAROBAG ROMANDIE SA
La Pierreire 8
1029 Villars-Ste-Croix
T. 021 636 02 22

Chapes
PACHOUD B. & FILS SA
Rue de Genève 79
1004 Lausanne
T. 021 624 22 58

Carrelages
FERREIRA LUIS
Chemin de Bel-Orne 28
1008 Prilly
T. 021 625 85 26

Parquets
CNM MULTISERVICES SARL
Rue du Centre 30
1025 St-Sulpice
M. 079 424 23 45

Aménagements extérieurs
BOURGOZ PAYSAGES SARL
Chemin de l'Ochettaz 2
1025 St-Sulpice
T. 021 694 33 80

Nettoyages
FN FEDELE NETTOYAGES SARL
Rue du Simplon 3
1020 Renens
T. 021 635 55 03