

# RÉSIDENCES "LES VERTS CHAMPS" ECLAGNENS

Réalisation : 2011 - 2012

1376 Eclagnens

## Nouvelle construction

**Maître de l'ouvrage**  
ARTA SA

**Architectes**  
ARTA SA  
Avenue de l'Avant-Poste 4  
1005 Lausanne  
www.arta.ch

**Ingénieur civil**  
SOREL SARAGA  
Place Grand St-Jean  
1003 Lausanne  
saraga@freesurf.ch



Photos : Jacqueline Mingard

### SITUATION / PROGRAMME

Les résidences "Les Verts Champs" portent bien leur nom puisque situées dans le hameau d'Eclagnens, actuellement fusionné avec la commune de Goumoens (Gros-de-Vaud) non loin d'Echallens. Elles se trouvent réellement en plein champs.

C'est dans ce panorama champêtre que les deux nouveaux immeubles en PPE offrent chacun six appartements de trois-pièces et demie et quatre-pièces et demie.

### RÉALISATION

Situés dans le village même, insérés dans un habitat partiellement agricole, les immeubles de deux étages sur rez-de-chaussée proposent des logements fonctionnels et de qualité. Les surfaces d'habitation sont vastes et lumineuses. Le deuxième étage est partiellement mansardé. Les appartements du rez-de-chaussée profitent d'un espace extérieur privatif. Les zones communes concernent les cheminements piétonniers et les places de parc extérieures.

Maçonnerie  
**JACKY LAURENT & CIE SA**  
Route de Possens 25  
1044 Fey  
T. 021 887 70 41  
info@laurentsa.ch

Charpente  
**CHOLLY SA**  
Chemin de la Sclerie 3  
1433 Suchy  
T. 024 441 41 92  
info@cholly.ch

Ferblanterie, couverture  
**FERBLANTERIE 2000 ROMONT SA**  
Route des Echervettes 2  
1680 Romont  
T. 026 652 40 61  
ferblanterie2000.despont@bluewin.ch

Menuiserie extérieure et intérieure  
**VON GUNTEN FRERES**  
Chemin du Martinet 8  
1007 Lausanne  
T. 021 625 20 50  
vgf@bluewin.ch

Installation électrique  
**ROMELEC SARL**  
Chemin du Village 6  
1032 Romanel-sur-Lausanne  
T. 021 648 20 20  
info@romelec.ch





Les sous-sols abritent caves, abris, locaux techniques et quatorze places de parking. Les immeubles sont chauffés au gaz, équipés de panneaux solaires et bénéficient des normes SIA les plus récentes en matière d'isolation.

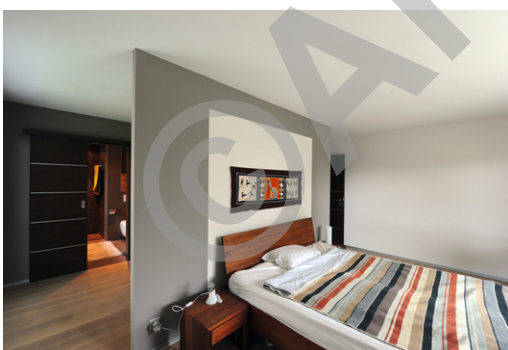
L'ensemble présente les caractéristiques d'une architecture contemporaine avec le souci particulier de s'intégrer au mieux dans un contexte villageois.

#### UN CADRE DE VIE

Le début du chantier fut difficile avec la suspicion de source d'eau en sous-sol et l'exiguïté de l'emplacement pour la mise en œuvre des fouilles nécessaires.

Finalement, l'eau s'est révélée très en profondeur et sans risque pour les fondations. Quant au manque de place pour le chantier, tout est rentré dans l'ordre dès que les premières dalles furent coulées.

Les deux immeubles - agrémentés par les apports des occupants qui ont pu manifester leur goût et leurs choix - offrent une très grande qualité de vie. Leurs habitants peuvent tout à la fois bénéficier des avantages d'un immeuble qui pourrait être citadin et d'un cadre de vie campagnard qui incite au sport, à la balade et au grand air.



Installation chauffage gaz + solaire  
**THERMEX SA**  
 Rue de la Gare 11  
 1110 Morges  
 T. 021 801 71 66  
 contact@thermex.ch

Installation sanitaire  
**MENETREY JOSEPH SA**  
 Route de Bottens 25  
 1041 Poliez-le-Grand  
 T. 021 881 31 06  
 joseph.menetrey@bluewin.ch

Serrurerie, balustrades  
**MORIGI SA**  
 Route de Renens 1  
 1030 Bussigny  
 T. 021 622 00 70  
 info@morigi.ch

Chape, isolation  
**LAIK SA**  
 Route de l'Industrie 16  
 1072 Forel (Lavaux)  
 T. 021 907 40 50  
 info@laik.ch

Carrelage, faïence  
**AD CARRELAGE SA**  
 Route de la Ria 27  
 1544 Gletterens  
 T. 026 677 39 49  
 info@adcarrelage.ch

Paysagiste  
**MENETREY SA**  
 Route de la Coulisse 5  
 1034 Bousens  
 T. 021 732 12 00  
 info@menetrey-sa.ch

Nettoyages  
**ROSANET**  
 Avenue des Oiseaux 4  
 1018 Lausanne  
 T. 021 647 28 14  
 rosanet@bluewin.ch

#### CARACTÉRISTIQUES

Surface brute de plancher:  
 1'671 m<sup>2</sup>

Volume SIA:  
 7'100 m<sup>3</sup>

Coût:  
 CHF 6'300'000.-