



PAVILLON «LES ORMES»

ETABLISSEMENT PSYCHIATRIQUE CANTONAL - AGRANDISSEMENT - TRANSFORMATION
PERREUX - NE

Maitre de l'ouvrage

République et Canton de Neuchâtel,
Département de la Justice,
de la Santé et de la Sécurité,
Le Château,
2001 Neuchâtel.

Direction des travaux

Service de l'Intendance des
Bâtiments de l'Etat,
Le Château,
2001 Neuchâtel.
MM. Philippe Donner,
Architecte cantonal.
Collaborateurs:
René Schmid - Ezio Turci

Architecte (pilote)

Singer + Porret Neuchâtel SA,
Architectes SIA dipl. EPFZ/Riba,
Faubourg du Lac 9,
2001 Neuchâtel.

Ingénieur civil

Nicolas Kosztics,
Ingénieur civil dipl. EPFZ/SIA,
Rue de la Serre 5,
2000 Neuchâtel.

Bureau technique

Electricité/chauffage/ventilation/
sanitaire:
Technoservice Engineering SA,
Bellevue 7,
2074 Marin.

Architecte paysagiste

Rollier Paysage,
La Borcarderie,
2042 Valangin.

Coordonnées

Perreux,
2017 Boudry.

Conception 1995-1996

Réalisation 1996-1998



SITUATION/PROGRAMME

Satisfaire à des exigences médicales et constructives modernes. Le pavillon «Les Ormes» constitue l'un des nombreux bâtiments inclus dans le domaine de l'Hôpital psychiatrique du Canton de Neuchâtel, à Perreux, commune de Boudry. Il fait partie du «Centre de psychiatrie gériatrique» (CPG), secteur dans lequel il s'inscrit en qualité d'unité de séjour pour réadaptation.

Les personnes accueillies dans le bâtiment ont besoin de soins physiques et psychiatriques, et nécessitent une surveillance, ces caractéristiques conditionnant de nombreux aspects de la construction.

La restauration entreprise vise à rendre le bâtiment apte au traitement de tels patients, pour la plupart victimes de désorientation et confrontés au problème de l'errance. Cette particularité induit la mise en place de structures de confinement à l'intérieur desquelles les limitations spatiales et de déplacement ne doivent pas être ressenties de façon pesante ou trop contraignante.

Ainsi, les buts généraux définis pour cet édifice construit en 1895, restauré et transformé à plusieurs reprises, répondent à des attentes très précises, visant en même temps à la satisfaction des exigences liées aux techniques de gériatrie-psychiatrie les plus récentes et à celles que dictent l'entretien et l'exploitation d'un établissement hospitalier moderne.



Photos

Le pavillon transformé et réadapté répond aux exigences très particulières d'une unité de gériatrie-psychiatrie. Son «jardin thérapeutique», accessible de plain-pied, confiné sans laisser percevoir l'enfermement, doit jouer un rôle important dans le traitement des problèmes d'errance.

PROJET

Structure d'organisation: la base des soins dispensés. Le pavillon est divisé en deux «macro-espaces», qui sont le bâtiment et jardin thérapeutique, ce dernier étant accessible à partir du bâtiment.

«Les Ormes» comprennent un secteur de résidence pour trente-huit pensionnaires, défini par le rez supérieur et le premier étage, et un secteur d'animation au rez inférieur. Ce niveau constitue un milieu ouvert, destiné à l'ensemble du CPG et accessible directement de l'extérieur.

Quatre sous-unités composent la partie résidentielle, et chacune d'entre elles est organisée pour permettre, si besoin, un

fonctionnement quasi autonome. Les sous-unités du rez supérieur se trouvent reliées sans barrière architecturale, de plain-pied, à l'espace extérieur confiné, défini selon les critères du «jardin thérapeutique» dont la conception a été particulièrement développée en France par l'architecte P. Velas. Son application à Perreux peut être considérée comme un modèle, dans le cadre du CPG.

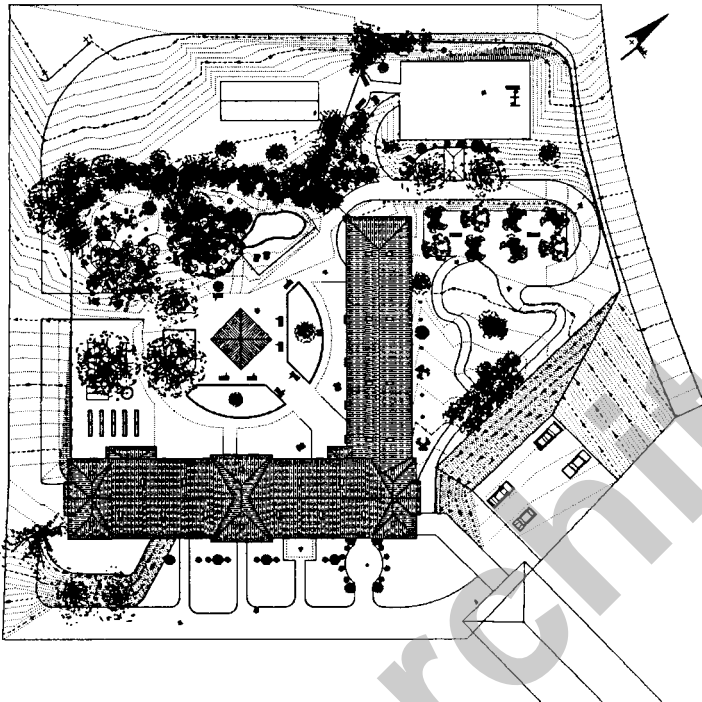
Les travaux entrepris pour le bâtiment relèvent de la restauration lourde, incluant une reprise en sous-oeuvre et des interventions sur les structures en béton, en métal et en bois, notamment pour une surélévation partielle d'un étage. L'enveloppe du bâtiment, façades, toitures, vitrages a subi une modernisation complète, tout comme les amé-

nagements intérieurs: ces derniers comprennent une redéfinition spatiale importante à la faveur de laquelle des matériaux de revêtement et finition, adaptés aux nécessités du service hospitalier, ont été choisis.

L'équipement médicalisé des chambres de patients, chevets, fauteuils de transferts et particulièrement la technologie des lits ont fait l'objet d'une étude spécifique entre le fournisseur et la direction des soins afin que les fonctions s'adaptent au mieux aux besoins actuels des hôpitaux psychiatriques.

Le bâtiment est aussi équipé des divers systèmes de sécurité et contrôle, exigés par sa fonction, ainsi que d'appareils spécialisés tels que monte-lits ou équipements sanitaires pour handicapés.

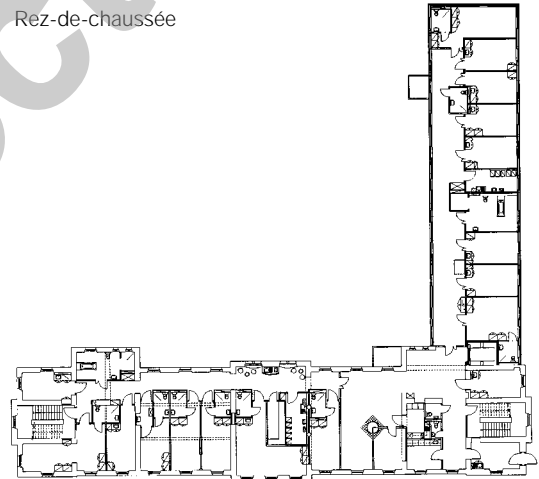
Aménagements extérieurs



Caractéristiques générales

Année de construction:	1895
Année de rénovation:	1998
Surface brute planchers:	1'950 m ²
Emprise au sol:	1'250 m ²
Volume SIA:	10'337 m ³
Volume SIA transformé:	11'478 m ³
Prix total:	Fr. 7'480'000.-
Prix m ³ SIA (CFC 2)	Fr. 436.-

Rez-de-chaussée



Seo

ENTREPRISES ADJUDICATAIRES ET FOURNISSEURS

Liste non exhaustive

Préfabriqués - Maçonnerie - Béton armé - Aménagements extérieurs - Démolitions - Canniveau

Charpente

Fenêtre en hemlock naturel avec finition légèrement teintée

Portes intérieures

Couverture

Travaux de peinture extérieure - Réfection pierre de taille

Installation électrique

ASSOCIATION STOPPA, CARAVAGGI & FILS SA, DOMINIQUE G. ROSSIER SA
Rue des Poudrières 13
2006 Neuchâtel - 032 / 725 57 21

TSCHÄPPÄT SA
Chemin des Nageux 3
2087 Cornaux - 032 / 757 11 47

SOCIETE TECHNIQUE SA
Rue Jaquet-Droz 8
2007 Neuchâtel - 032 / 725 52 60

VAUTHIER SA
Chemin Baconnière 41
2017 Boudry - 032 / 842 45 42

ERIC MARTI SA
Route de Soleure 6
2072 Saint-Blaise - 032 / 753 21 43

YVES BIANCHI
Rue du Pommier 5
2000 Neuchâtel - 032 / 724 20 40

ABB INSTALLATIONS SA
Champs-Montants 16b
2074 Marin - 032 / 756 66 66

Lustrerie

Installations sanitaires - Ferblanterie

Agencement de cuisine

Plâtrerie «cloisons légères» - Faux-plafonds - Peinture

Menuiserie courante
Menuiserie

Peinture intérieure

Lits médicalisés de psychiatrie

Aménagements extérieurs

TULUX BEAUCLERC SA
En Segrin 1
2016 Cortaillod - 032 / 841 47 01

ORTLIEB A. & HIRSCHY L. SA
Rue des Courtils 21
2016 Cortaillod - 032 / 842 15 55

MONNIN AGENCEMENT
Boulevard des Eplatures 46f
2300 La Chaux-de-Fonds
032 / 926 63 53

BUSCHINI SA
Parcs 51
2000 Neuchâtel - 032 / 725 00 40

DIVERNOIS PAUL ET JEAN-DANIEL
2023 Gorgier - 032 / 835 18 18

STOPPA FILS & CIE
Rue des Granges 11-13
2034 Peseux - 032 / 730 30 90

HILL-ROM SA
Chemin du Vallon 26
1030 Bussigny - 021 / 701 55 00

ROLLIER PAYSAGE
La Borcarderie
2042 Valangin - 032 / 857 21 20