



BÂTIMENTS DE LA FULE

FONDATION UNIVERSITAIRE POUR LE LOGEMENT DES ETUDIANTS

CAROUGE - GE

Maître de l'ouvrage

Fondation Universitaire pour le Logement des Etudiants (FULE)

Architectes

Projet :
Dominique Grenier & Associés
Atelier d'architecture SA
Rue Fendt 10
1201 Genève

Exécution :
André Gallay & Jacques Berger Sàrl
Chemin de la Marbrerie 5
1227 Carouge

Ingénieurs civils

Pierre Moser
Route de Chêne 29
1208 Genève

Honegger SA
Rte de Frontenex 62
1207 Genève

Mouchet Dubois Boissonnard SA
Chemin de la Vendée 27
1213 Petit-Lancy

Bureaux techniques

Electricité:
Gallay & Jufer SA
Avenue du Lignon 40
1219 Le Lignon

Sanitaire :
Technosan SA
Route de Veyrier 272
1255 Veyrier

Chauffage / Ventilation :
RG Riedweg & Gendre SA
Rue Richard-Wagner 1
1202 Genève

Géotechnique :
Géotechnique Appliquée Dériaz SA
Chemin des Vignes 9
1213 Petit-Lancy

Géomètres

Morand & Bovier
Route de Troinex 31-33
1234 Vessy

Coordonnées

Chemin de la Tambourine 62-72
1227 Carouge

Conception 1996

Réalisation 1999 - 2000



SITUATION / PROGRAMME

Des logements pour près de 200 étudiants. Le site d'implantation, au chemin de la Tambourine à Carouge, ayant fait l'objet d'un plan localisé de quartier (PLQ), le projet s'inscrit de façon très précise dans l'environnement calme de ce quartier de la commune de Carouge.

Le programme, pour lequel la Fule a reçu une subvention de la fondation Hans Wilsdorf ainsi que des aides fédérales et cantonales, répond à des exigences clairement dénombrées, celles qu'impose la conception de logements destinés aux étudiants.

Ainsi, les 26'700 m³ SIA de la construction, répartis sur quatre étages plus rez-de-chaussée et un niveau souterrain, permettent-ils de mettre à disposition 60 logements subdivisés par 186 chambres d'étudiants.

La conception d'ensemble est adaptée à la demande précise de ce type de construction, elle favorise l'intimité de chacun par l'attribution de deux, trois et quatre chambres individuelles, juxtaposées avec un séjour-cuisine exploitable en commun.

Une importante buanderie, située au sous-sol, est à disposition des étudiants; de même, une grande salle commune est aménagée à ce niveau, permettant des



Photos

Organisation générale claire, définition typologique et volumétrique facilement perceptibles: les immeubles s'adaptent bien à leur environnement comme à leur destination spécifique.



réunions de toute nature et l'organisation des divertissements communs.

Une définition constructive simple régit la réalisation en vue de garantir un bon comportement dans le temps des immeubles et aménagements, en dépit des contraintes sévères auxquelles l'expérience a montré que ce type d'immeuble est soumis.

PROJET

Standards constructifs simples et réalisation d'excellent niveau qualitatif.

Conforme aux exigences du PLQ, le projet développé sur la base du programme indiqué plus haut, comporte deux immeubles dotés chacun de trois entrées. La conception retenue tient par ailleurs compte de l'environnement calme du secteur dans lequel s'insère la construction, cette situation a permis de prévoir de grands balcons aux étages et des terrasses en attique pour tous les appartements. De plus, un grand espace vert est aménagé, il comprend les accès piétons, à l'exclusion de toute circulation de véhicules, permettant ainsi de préserver la tranquillité des lieux.

Enfin, la partition des logements en unités de petite taille, adaptées à la définition qu'en donne le programme, favorise l'indépendance et l'intimité de chacun tout en permettant une vie communautaire souhaitable dans ce type d'établissement.

Dans la forme, la réalisation se concrétise par des structures simples, en béton armé, fondées sur un radier général et surmontées d'une toiture formée, avec couverture en tôle inox.

Les terrasses à l'attique sont étanchées à l'aide d'une résine de polyuréthane, solution simple mais de qualité, adaptée à la typologie de la construction.

L'enveloppe du bâtiment est entièrement isolée en laine minérale et les parements de façades sont réalisés sous forme d'un revêtement en tôles thermolaquées profilées, combinées avec des vitrages en bois-métal.

A l'intérieur, les revêtements choisis résultent des choix standards, effectués en rapport avec la destination des lieux. Soit parquets pour les sols, papier vinyle pour les murs, et plafonds enduits au plâtre, peints.

Distribué par le sol, le chauffage est produit à partir d'une chaufferie classique, alimentée au mazout. Pour la partie électrique, une distribution standard et simple dessert les appartements et permet un comptage centralisé par cage d'escalier.

Toutes les pièces et séjours sont dotés d'un raccordement téléphone et télévision, autorisant ainsi chaque locataire à se brancher aux réseaux de télécommunications modernes.

Les sanitaires installés dans les appartements tiennent également compte de la destination spécifique des lieux et sont conçus pour permettre un usage intensif.

Les immeubles, en accord avec les conceptions actuelles, bénéficient d'un système de ventilation à double flux, accompagné d'une installation de récupération de la chaleur. Ce choix s'inscrit bien dans les objectifs de pérennité et d'économie à l'entretien, définis par le programme.

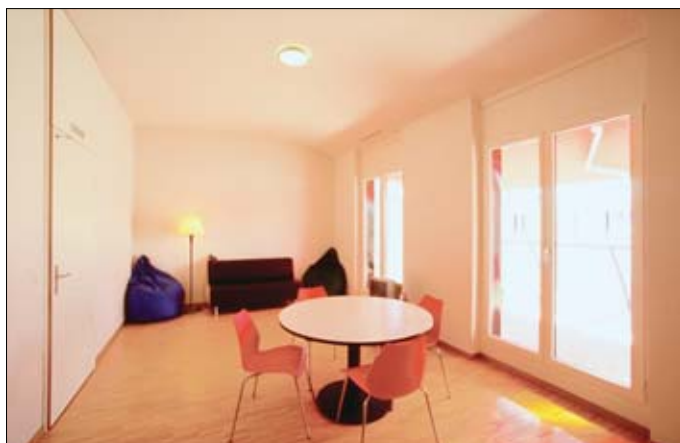
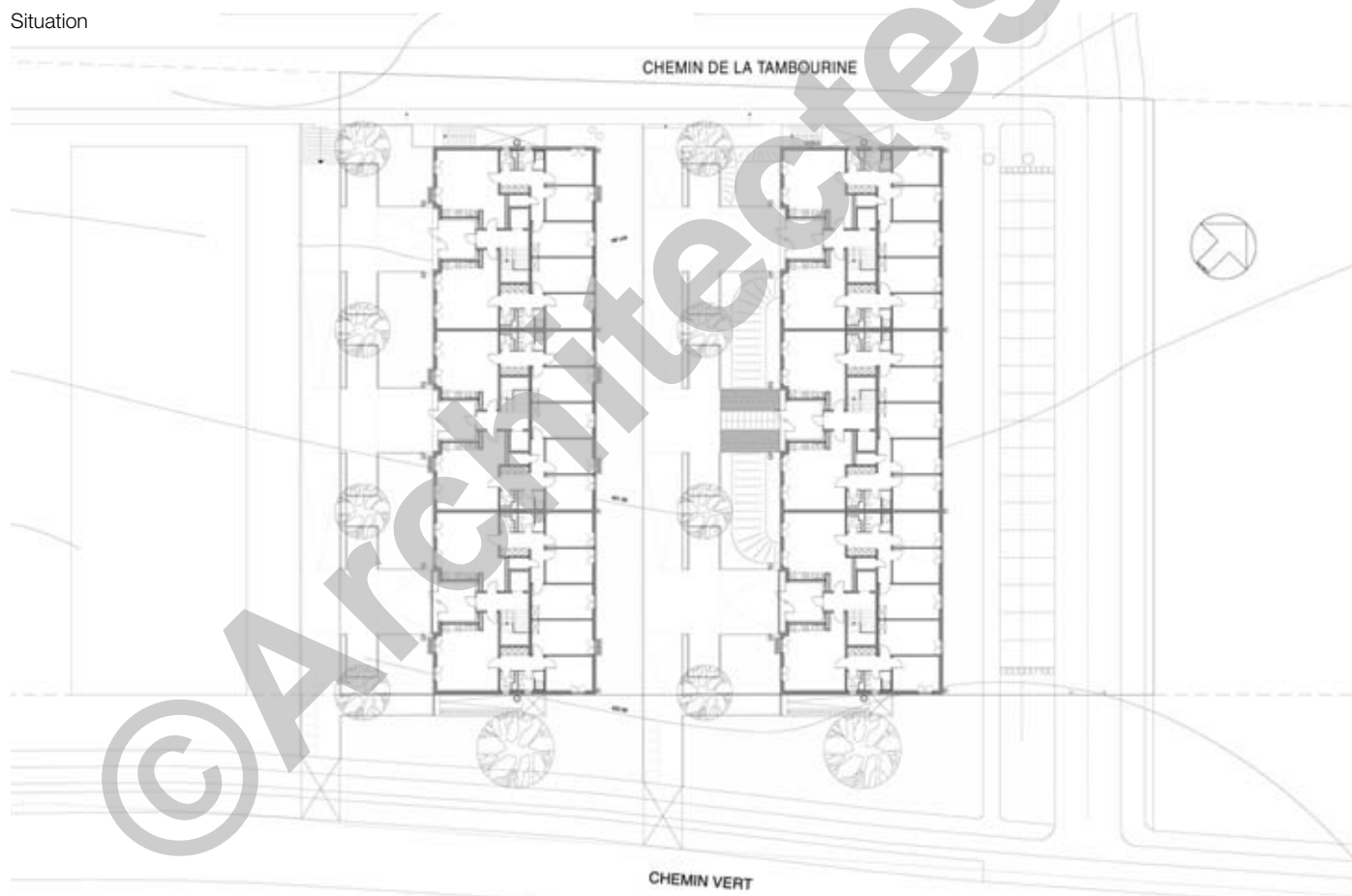
Caractéristiques générales

Surface brute de planchers: 7'176 m²
Emprise au rez : 1'485 m²
Volume SIA : 26'700 m³
Coût total : 15'000'000.-
Coût au m³ SIA (CFC 2): 580.-
Nombre d'étages sur rez: 4
Nombre de niveaux souterrains: 1
Abri PC : 144 pl.

Descriptif des appartements:
186 chambres, soit 60 appartements
Places de parc extérieures: 17



Situation



Coupe



Etage type



Seoo

ENTREPRISES ADJUDICATAIRES ET FOURNISSEURS

Liste non exhaustive

Terrassement	INDUNI & Cie SA 1213 Petit-Lancy
Maçonnerie - Béton armé	Consortium MAULINI SA - D'ORLANDO SA 1214 Vernier
Cloisons caves et greniers	ABRIMAT Sàrl 1285 Athenaz (Avusy)
Façades	SCHULTHESS Daniel SA 1228 Plan-les-Ouates
Couverture	RAY SA 1762 Givisiez
Etanchéité	ELPOL Co SA 1217 Meyrin
Fenêtres	Consortium BARRO & Cie SA - R. COSTA 1227 Carouge
Stores	BAUMANN Hüppe AG 1217 Meyrin
Electricité	COELEC SA 1203 Genève
Chauffage - Ventilation	CGC ENERGIE SA 1226 Thônex
Sanitaires	SCHNEIDER A. SA 1227 Carouge
Serrurerie	VHP Métal SA 1217 Meyrin
Serrurerie	SVS Serrurerie de Versoix SA 1290 Versoix
Serrurerie	TRIVINO Francisco 1163 Etoy

Mise en passe	JULLIARD SA 1228 Plan-les-Ouates
Ascenseurs	AS ASCENSEURS SA 1052 Le Mont-sur-Lausanne
Chapes	CHILLEMI & Cie SA 1205 Genève
Carrelages	BAGATTINI SA 1201 Genève
Parquet	REYMOND Décoration SA 1226 Thônex
Sols en pierre	BAERLOCHER Harry SA 1227 Les Acacias
Sols sans joints	FAMAFLORE Sols sans joints SA 1218 Le Grand-Saconnex
Gypserie - Peinture	ZSCHOKKE Construction SA 1219 Aïre
Papiers peints	LACHENAL SA 1201 Genève
Portes	CIB Coopérative de l'Industrie du Bois 1225 Chêne-Bourg
Claies	BARRO & Cie SA 1227 Carouge
Cuisines-Armoires	PIATTI Bruno SA 1227 Carouge
Plots de verre	Jean-Pierre CONTI 1217 Meyrin
Aménagements extérieurs	LEONELLI & Fils SA 1232 Confignon