

ECOLE ET CRÈCHE À SAILLON

Réalisation : 2010 - 2011

1913 Saillon

Nouvelle construction

Maître de l'ouvrage

Etat du Valais
Commune de Saillon

Architectes

Cheseauxrey Sàrl
M. Olivier Cheseaux
M. Alexandre Rey
Route de Pradelaman 14
1971 Grimisuat
info@cheseauxrey.ch

Direction des travaux

Panchaud Pascal
Avenue des Comtes de Savoie 126
1913 Saillon
ppanchaud@vtx.ch

Ingénieur civil

Editech SA
Route de la Piscine 10
1950 Sion
info@editech.ch

Ingénieur CVS

Sigma Ingénierie &
Maintenance SA
Avenue de la Gare 19
1950 Sion
jib@sigma-im.ch

Ingénieur électricité

Roux Pierre-Etienne
Bureau d'études électriques SA
Avenue de la Gare 31
1950 Sion
perroux@bluewin.ch

Terrassements, maçonnerie,
béton, chapes, isolations

D.E.C. DORSAZ

Chemin de l'Autoroute
1926 Fully
T. 027 746 35 00
decadorsaz@bluewin.ch

Forage

FORASOL SA

Route de Denges 38
1027 Lonay
T. 021 803 15 05
forasol@bluewin.ch

Etanchéité

MAISON BORNET SA

Chemin Saint-Hubert 20
1950 Sion
T. 027 327 30 27

Fenêtres métalliques

BIMETAL SA

Route des Ronquoz 21
1950 Sion
T. 027 345 20 20
info@bimsa.ch

Sablage façades

SUTECH SA

Route du Simplon 14
1902 Evionnaz
T. 027 767 33 10
sutech@bluewin.ch



Photos: Charles Robert

SITUATION / PROGRAMME

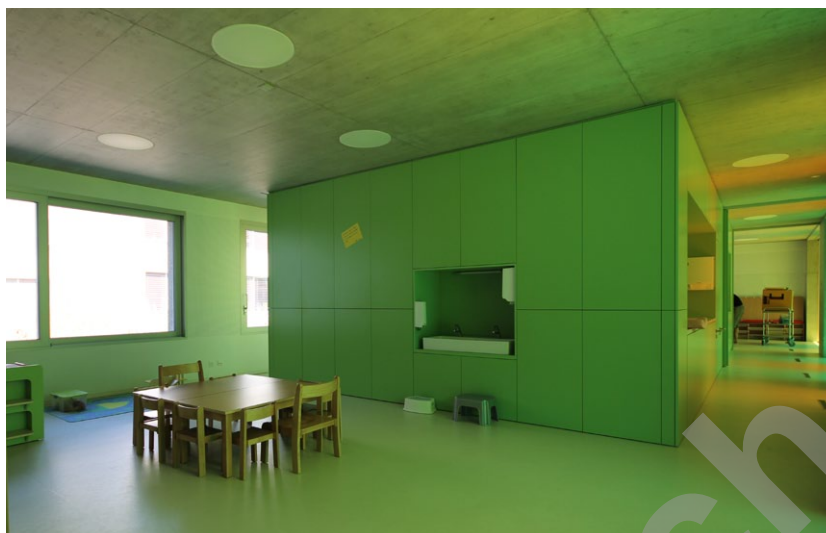
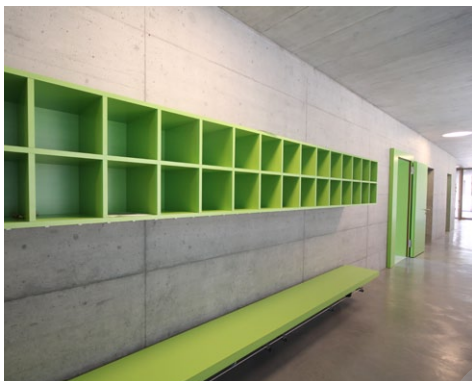
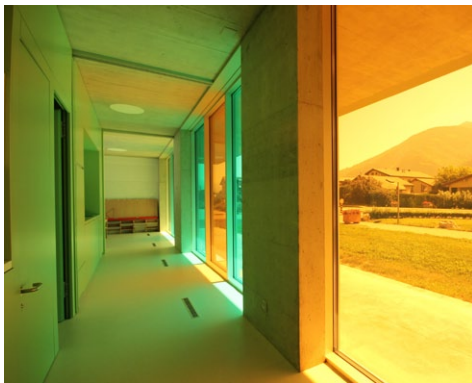
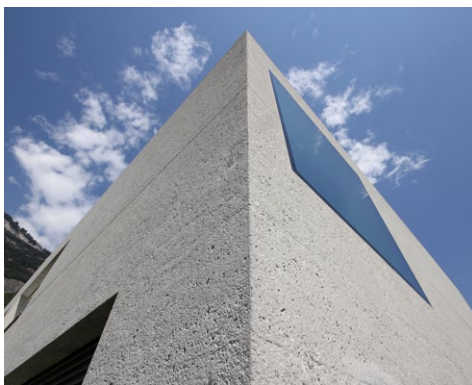
Le bourg historique de Saillon est un site protégé par une décision étatique mais surtout par la volonté de ses habitants. Construire au pied de cette vénérable et belle colline n'est pas chose aisée; surtout quand il s'agit de prévoir l'agrandissement d'une école dont la partie ancienne a déjà été « retouchée » plusieurs fois. L'exigence de la commune était la création de deux nouvelles classes et d'une crèche conçues avec suffisamment de souplesse pour que le bâtiment puisse faire face à une augmentation

des effectifs scolaires, quitte à déplacer la crèche.

CONCEPT

Les architectes ont donc proposé une solution en L, partiellement sur deux niveaux. Une des branches du L comporte deux nouvelles classes à l'étage, et l'autre, d'un seul niveau, inclut une salle d'accueil pour la petite enfance et une salle d'appui, toutes deux conçues de manière à pouvoir devenir des futures salles de classe. Une zone administrative complète cet étage.





Le bâtiment est en service depuis la rentrée scolaire 2011 à la satisfaction des autorités et des élèves.

LABEL MINERGIE P

Pour la protection de l'environnement, le nouveau bâtiment respecte des normes strictes : une isolation de 24 centimètres, une toiture végétalisée et un système de chauffage fondé sur une pompe à chaleur qui puise son énergie dans la nappe phréatique. Le bâtiment bénéficie d'une ventilation contrôlée mais, à l'exception de quelques panneaux colorés au niveau de la crèche, toutes les fenêtres peuvent être ouvertes.

La plus grande difficulté rencontrée lors du chantier s'est située au sous-sol : à une époque ancienne, un bras du Rhône venait lécher le pied de la colline. Le nouveau bâtiment a exigé l'implant de nonante pieux pour assurer son assise.

ESTHÉTIQUE

La confrontation du bourg de Saillon et des exigences actuelles en matière de construction n'est pas chose aisée. La solution retenue a été une approche sans extravagance qui se traduit par un bâtiment aux lignes pures et à l'aspect minéral que lui confère le béton hydro-démoli. A l'intérieur aussi, on a retenu des matériaux naturels et des solutions simples telles que la chape cirée. Un coup de chapeau aux solutions simples – mais oh combien efficaces ! – caractéristiques du vieux bourg qui toise le collège du haut de sa colline.

CARACTÉRISTIQUES

Surface brute de planchers :	830 m ²
Volume SIA existant :	2970 m ³
Prix du m ³ (CFC 2-3) :	CHF 770,-
Prix total (CFC 1 à 9) :	CHF 2'950'000.-

Installation électrique
EGLIN SA
Rue de l'Ancienne-Pointe 24
1920 Martigny
T. 027 721 74 75
www.eglinsa.ch

Installation ventilation
BUCHARD EDDY SA
Centre commercial
1913 Saillon
M. 079 391 10 83
info@buchardbois.ch

Installation chauffage, sanitaire
CHRISTINAT & COURTINE
Chemin Saint-Hubert 33
1950 Sion
T. 027 322 17 82
christinat-courtine@bluewin.ch

Plâtrerie et peinture
DEFAYES PIERRE & FILS
Route de Ravanay 26
1912 Leytron
T. 027 306 54 47

Serrurie, façades
**LUYET CONSTRUCTIONS
METALLIQUES SA**
Route des Fournaises 47
1950 Sion
T. 027 203 94 40
luyetconstruction@netplus.ch

Menuiserie intérieure, charpente
BUCHARD H. SA
Rue de l'Ancienne-Pointe 24
1920 Martigny
T. 027 721 65 75
info@buchardbois.ch

Vitrierie
GUALINO
Avenue de la Gare 24
1920 Martigny
T. 027 722 21 45
gualino@bluewin.ch

Stores
MICHEL STORES SA
Route des Ronquoz 17
1950 Sion
T. 027 327 43 43
info@stores-storen.ch

Sols synthétiques
COTTER PASCAL SA
Grand'Rue 62
1958 St-Léonard
T. 027 203 43 48
pascal.cotter.sols@bluewin.ch