

Avec le soutien de la



Maître de l'ouvrage
Coopérative Cité Derrière
Avenue de la Gare 29
1003 Lausanne

Architectes
FT Concept SA
Place Benjamin-Constant 2
1003 Lausanne

Conception:
Eric Deladoey
Direction des travaux:
Sylviane Carrard
Miguel Adamuz
Angelina Sormani

Ingénieurs civils
Nicod Jean-Claude et Frédéric
Rue des Terreaux 28
1350 Orbe

Bureaux techniques
Ingénieur CVS:
Weinmann-Energies SA
Route d'Yverdon 4
1040 Echallens
Géotechnique:
De Cérenville Géotechnique
Chemin des Champs-Courbes 17
1024 Ecublens

Géomètre
Renaud et Burnand SA
Chemin du Devin 51
1012 Lausanne

PETIT-RECORD 1-3-5

LOGEMENTS PROTÉGÉS - CMS - UAPE - UAT

Echallens - VD



SITUATION / PROGRAMME

Répondre aux besoins recensés dans l'ensemble de la région.

A la demande de la Commune d'Echallens, la Coopérative Cité Derrière a conçu et créé 26 logements protégés répartis dans trois immeubles, qui comprennent également une Unité d'Accueil Parascolaire pour Eco-liers (UAPE), une Unité d'Accueil Temporaire (UAT) ainsi qu'un Centre Médico-Social (CMS). La parcelle, comprise dans le périmètre du PPA Record - Au Crépon, est mise à disposition par la commune sous forme d'un Droit de superficie (DDP). Placé de manière centrale, le projet "Petit-Record" permet aux locataires de se déplacer aisément et de bénéficier des infrastructures et des commerces à proximité.

Le programme de logements se répartit en 12 x 2.5 pièces d'env. 60 m², 5 x 3.5 pièces d'env. 80 m² et 9 x 4.5 pièces d'env. 105 m². Les appartements respectent les directives cantonales et fédérales pour la construction de logements protégés. Ce type de logement permet à des personnes âgées ou à mobilité réduite de rester indépendantes dans un encadrement sécurisant. Un(e) référent(e) de maison organise la vie communautaire et coordonne les services (soins à domicile, livraison des repas, sécurité). Des salles communautaires, dont une partie des coûts a été prise en charge par la Loterie Romande, permettent aux habitants de se réunir dans des endroits conviviaux et chaleureux. Les logements de 2,5 et 3,5 pièces sont plus particulièrement destinés aux personnes âgées vivant seule ou en couple.

A la demande de la municipalité, des logements de 4,5 pièces sont destinés aux familles dont l'un des membres est à mobilité réduite. Le CMS respecte les directives de l'Organisme Médico-Social Vaudois (OMSV), il est aménagé sur 2 niveaux au rez et au 1er étage partiel de l'immeuble n°5. Une Unité d'Accueil Temporaire (UAT) est venue compléter le programme. Elle est aménagée au rez du bâtiment n°1, tout comme l'UAPE, qui permet d'accueillir 24 enfants par jour. Des places de parc sont aménagées en sous-sol avec un parking de 27 places, complété en surface par 36 places aménagées entre les immeubles, notamment pour les besoins du CMS.

L'ensemble du site a été prévu et conçu pour obtenir le label Minergie®. Pour ce faire, une attention particulière a été portée sur le choix des matériaux de construction ainsi que sur le système de chauffage qui est à bois (pellets).

PROJET

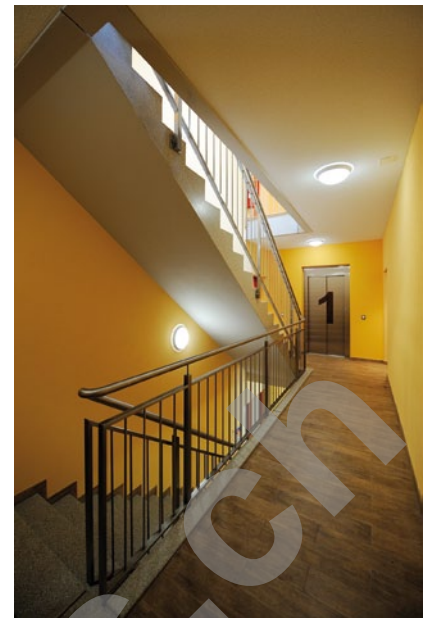
3 immeubles Minergie® aux couleurs pimpantes. Les immeubles sont compacts et économiques. Avec 2 étages sur rez, ils comprennent 4 logements par étage, bénéficiant chacun d'une double orientation et d'un généreux balcon d'angle. La réflexion sur l'aménagement architectural des trois immeubles aux couleurs dynamiques - orange vif, vert acidulé et jaune vanillé - et de leur environnement a été privilégiée afin

Coordonnées
Chemin du Petit-Record 1-3-5
1040 Echallens

Conception 2008 - 2009

Réalisation 2009 - 2011





de couvrir au mieux les besoins des personnes amenées à résider dans ces espaces. Chaque appartement a été pensé sans barrières architecturales, et chaque pièce assure aux locataires de pouvoir vivre en toute sécurité. Les appartements sont équipés de sanitaires et de cuisines adaptées ainsi que de stores électriques et, en option, d'appareils de type SECUTEL.

Afin de contenir les coûts, la construction fait appel aux techniques traditionnelles, maçonnerie et béton armé, toiture plate, isolation périphérique, fenêtres PVC. La philosophie de la coopérative est d'optimiser la construction pour garantir des logements au meilleur coût, sans toutefois négliger la qualité

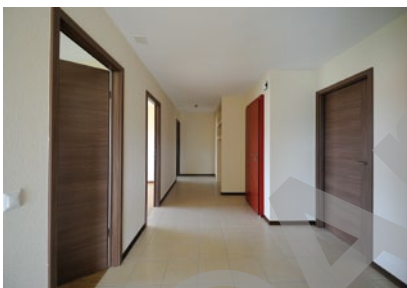
de l'habitat et le respect de l'environnement. A cet égard, la production de chaleur à pellets est centralisée dans l'immeuble n°5 et distribuée aux deux autres immeubles par une conduite à distance.

Un bassin de rétention pour les eaux pluviales permet d'infiltrer l'eau et de minimiser le rejet direct dans les canalisations. Des places de détente, des jardins potagers pour l'UAT et pour les locataires, agrémentent les extérieurs.

Le coût estimé lors de l'étude de faisabilité a été parfaitement respecté.

CARACTÉRISTIQUES

| | | |
|---------------------------------|---|-----------------------|
| Surface du terrain | : | 6'843 m ² |
| Surface brute de planchers | : | 3'592 m ² |
| Emprise au rez | : | 1'197 m ² |
| Volume SIA | : | 16'900 m ³ |
| Coût total | : | 11'700'000.- |
| Coût m ³ SIA (CFC 2) | : | 600.- |
| Nombre d'appartements | : | 26 |
| Abri PC | : | 50 places |
| Surface logements | : | ~2'120 m ² |
| CMS | : | ~495 m ² |
| UAT | : | ~175 m ² |
| UAPE | : | ~115 m ² |



entreprises adjudicataires et fournisseurs

liste non exhaustive

Terrassements-Maçonnerie-Béton

ROPRAZ SA
1680 Romont

Electricité

DUVOISIN André SA
1040 Echallens

Chauffage - Sanitaire

SANICLEAN Sàrl
1680 Romont

Ventilation

NORDVENT SA
1400 Yverdon

Echafaudages

ES Echafaudages SA
1028 Préverenges

Etanchéité

GENEUX DANCET SA
1400 Yverdon

Ascenseurs

MENETREY SA
1680 Romont

Ferblanterie

Raymond ROSSIER SA
1040 Echallens

Isolation périphérique Plâtrerie-peinture

CONSTRU-GROUPE SA
1723 Marly

Serrurerie

Claude JAUNIN Sàrl
1023 Crissier

Fenêtres - portes Menuiseries intérieures

NORBA SA
1610 Oron-la-Ville

Stores, toiles

LAMELCOLOR SA
1470 Estavayer-le-Lac

Chapes

LIROM Chapes SA
2525 Le Landeron

Cuisines

ULDRY & Cie SA
1807 Blonay

Carrelage

Luis FERREIRA
1008 Prilly

Parquets - sols PVC

L. & F. Sols SA
1010 Lausanne

Nettoyages

LAUSANNE Nettoyages SA
1018 Lausanne

Aménagement extérieurs

MENETREY SA
1034 Bousens

Marquage

WEBER Marquage
1400 Yverdon-les-Bains

Résine

MEP Monge & Partners
1041 Bottens

Séparations de caves

KERN STUDER SA
1400 Yverdon-les-Bains

Abri PC

LUNOR G. KULL SA
1033 Cheseaux-sur-Lausanne

Signalétique

PS Publicité SA
1024 Ecublens