

LES JARDINS DE CHÂTEL À CHÂTEL-ST-DENIS

Réalisation : 2008 - 2009

1618 Châtel-St-Denis

Nouvelle construction

Maître de l'ouvrage
PPE Les Jardins de Châtel

Courtage et promotion
Nicolas Wurmset
Romande Immobilière Sàrl
Chemin de Pré-Marin 12
1052 Le Mont-sur-Lausanne

Direction des travaux
Coquoz Constructions SA
Route d'Oron 4
1615 Bossonnens

Architectes
Atelier dC
Chemin des Vignes 9
1027 Lonay
atelierdc@vtxnet.ch

Ingénieur civil
Christian Meldem
Chemin des Aveneyres 26
1806 St-Légier - La Chiésaz

Ingénieurs géomètres
Géosud SA
Avenue de la Gare 40
1618 Châtel-St-Denis
chatel@geosud.ch

Photos: Jacqueline Mingard



CONCEPT

Implanté sur un terrain en faible pente, juste derrière la poste au coeur de Châtel-St-Denis, les immeubles ont été réalisés sur une des dernières parcelles libres. Ils s'orientent naturellement plein Sud, face au vallon. Le projet est constitué de deux immeubles identiques et symétriques, qui ont été réalisés en 2 étapes. Le choix du concept de réalisation de deux immeubles s'est fait pour des raisons d'intégration dans le site. Il a permis une intégration harmonieuse sur le site, à l'échelle du quartier. Merci au promoteur qui a accepté de ne pas utiliser complètement le coefficient d'occupation du sol qui est la conséquence du parti pris.

VOLUMÉTRIE

La volonté d'une architecture contemporaine s'exprime par la volumétrie cubique de l'immeuble. Les balcons linéaires et leurs balustrades en métal perforé côté jardins, la casquette en béton brut au niveau de son attique et les coursives sur l'arrière renforcent son architecture « moderne ». Réalisé sur quatre niveaux, cette réalisation reste discrète sur le site, tout en dégageant une force tranquille dans son expression.

Terrassements,
échafaudages, carrelage
maçonnerie, béton armé,
périphérique
aménagement extérieurs
COQUOZ CONSTRUCTIONS SA
Route d'Oron 4
1615 Bossonnens
T. 021 947 49 78
coquoz@coquoz-constructions.ch

Fenêtres, menuiserie, portes,
armoires
NORBA SA
Route de Lausanne 46
1610 Oron-la-Ville
T. 021 908 00 30
www.norba-menuiserie.com





CIRCULATION

La distribution verticale, composée d'un ascenseur et d'un escalier ajouré limon métallique et marches en pierre naturelle, est sortie de l'immeuble pour donner un maximum d'espace aux logements. Des coursives animent la façade arrière et distribuent les logements aux étages.

MATÉRIAUX

Les façades ont été réalisées en béton armé et en briques de terre cuite de 18 cm et recouvertes d'une isolation périphérique de 14 cm. Toute la ferblanterie est en Uginox. L'isolation du toit plat est protégée par une étanchéité et une couche de gravier. Les balustrades des balcons sont en tôle perforée. Carrelage pour les espaces jours et parquet pour la zone nuit.

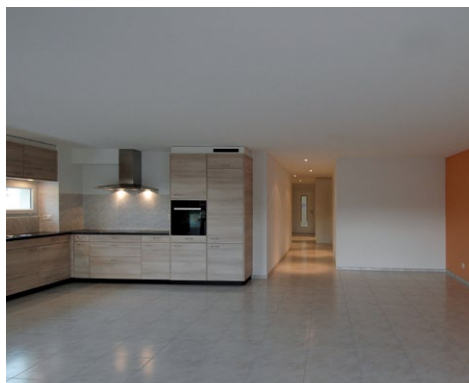
TYPOLOGIE

Parking commun de 2 x 17 places, local technique, buanderie et caves dans l'abri PC prennent place dans le sous-sol de l'immeuble.

Tous les logements sont en « flat ». Leur typologie est traditionnelle, c'est-à-dire que la zone nuit se situe plutôt sur l'arrière du bâtiment, les sanitaires et cuisine ouverte essentiellement au centre des logements et la zone jour composée des séjours et coin repas se développent sur l'avant, face aux jardins ou aux balcons.

PROGRAMME

Les immeubles ont été réalisés uniquement pour de la vente en PPE. Au niveau du rez-de-chaussée il y a trois 4,5 pièces avec jardins privatifs. Au 1er et 2ème étage, il y a six 4,5 pièces avec balcons panoramiques. Au niveau de l'attique, il y a deux 3,5 pièces avec terrasse et un 5,5 pièces avec terrasse. Au total, on trouve 24 appartements.



Séparation de balcon
**CONSTRUCTIONS
ALUMINIUM SA**
Centre Artisanal
1617 Remaufens
T. 021 948 91 56
car@bluewin.ch

Étanchéité
G. DENTAN – SIFFERT SA
Route André Pillier 21
1762 Givisiez
T. 026 460 82 00
info@dentan-siffert.ch

Electricité
MILLASSON ELECTRICITE SA
Route de Châtel 136
1609 St-Martin
T. 021 907 84 29
contact@millasson-electricite.ch

Chauffage, sanitaire, ventilation
A. ROSSELET SA
Route des Artisans 50
1618 Châtel-St-Denis
T. 021 948 76 05
rosselet-sa@bluewin.ch

Agencements de cuisines
BRUNO PIATTI SA
Rue de l'Industrie 58
1030 Bussigny
T. 021 706 60 10
info@piatti.ch

Ascenseur
OTIS SA
Route du Petit Moncor 17
1752 Villars-sur-Glâne
T. 026 407 41 11
www.otis.ch

Plâtrerie, cloisons alba,
peinture
THUILLARD SARL
Case postale 18
1617 Remaufens
T. 021 948 04 18

Chapes
**PACHOUD BERNARD &
FILS SA**
Rue de Genève 79
1004 Lausanne
T. 021 624 22 58
b.pachoud@bluewin.ch

Parquets
ALBOS
Avenue C.-F. Ramuz 104
1009 Pully
T. 021 617 08 39
info@albos.ch

Nettoyages
BELNET SA
Chemin du Closel 16
1020 Renens
T. 021 635 49 82
belnet.we@bluewin.ch

Engazonnement, plantations
VORLET PAYSAGES SA
Chemin de la Rêche 56
1630 Bulle
T. 026 402 57 02
info@vorletpaysages.ch