



CHEMIN DU MOULIN

4 VILLAS MITOYENNES

ST-BARTHÉLEMY - VD

Entreprise générale

Immo-Bat SA
Rue du Château 127
1680 Romont

Architecte

Jacques Buache Architecte
Rue du Château 127
1680 Romont

Ingénieur civil

Genilloud SA
Chemin de la Côte 2
1680 Romont

Courtage

Trend Immobilier Sàrl
Chemin du Rionzi 54
1052 Le Mont-sur-Lausanne

Géomètres

Jan & Courdesse SA
Rue de Praz-Palud 7
1040 Echallens

Coordonnées

Chemin du Moulin
1040 St-Barthélemy

Conception 2005 - 2006

Réalisation 2006 - 2007



SITUATION - PROGRAMME

Conception et réalisation: solutions simples et économiques. Développé en vue de permettre la vente de logements familiaux à prix restreint, le programme prévoit quatre logements qui totalisent une surface brute de planchers de 700 m².

Précisément adapté aux exigences du plan de quartier "le Grand Record", le projet recherche prioritairement l'adéquation fonctionnelle et économique par un programme de constructions simples, dans leur conception comme dans leur réalisation, sises sur une parcelle de 1'603 m². Le programme comprend aussi 24 places protégées de protection civile et 8 places de parc, aménagées dans des volumes accessibles de plain-pied et débordant de l'emprise principale des constructions. Ces dernières proposent deux niveaux (premier étage et combles), plus rez-de-chaussée et un sous-sol.

La commune de St.-Barthélemy, proche d'Echallens, présente de bonnes conditions pour le développement d'un tel programme. Elle bénéficie d'un environnement agréable et d'accès simples et directs, notamment à partir de l'autoroute ou de la route cantonale Lausanne-Yverdon.

PROJET

Application des recettes éprouvées. Les quatre logements, accolés les uns aux autres, se développent sur une base de plan tout à fait classique pour ce type de construction, en léger décalage les unes par rapport aux autres.

Le plan général, rectangulaire, inclut au rez l'entrée principale, médiane, qui sépare un WC visiteurs et la cuisine qui s'ouvre sur le solde de la surface, affectée au séjour. Axé sur le grand côté mitoyen de chaque logement, l'escalier à simple révolution dessert tous les niveaux, de la cave aux combles.

Le premier étage propose quatre chambres et une salle d'eau, les combles restant aménageable au gré des acheteurs. Au sous-sol, chaque élément de l'ensemble est équipé de son local technique, de sa buanderie, d'une cave et de deux locaux libres, dont les volumes d'abris PC disposés dans les unités de tête, de part et d'autre de l'ensemble.

La pente naturelle du terrain favorise l'accès de plain-pied au garage, lequel se trouve relié pour l'intérieur, directement au niveau du sous-sol.

Photos

Recherches fonctionnelles et économiques débouchent sur des solutions standard, offrant par ailleurs des espaces de vie agréables.





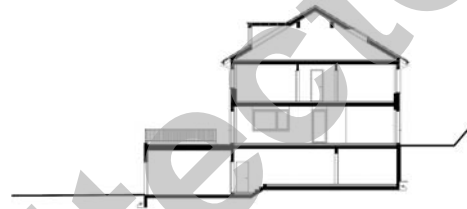
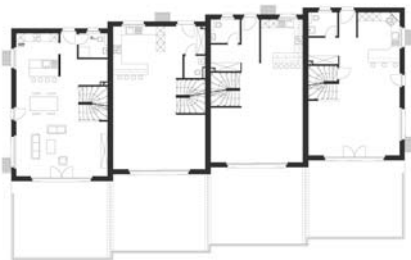
CARACTÉRISTIQUES

Surface du terrain	: 1'603 m ²
Surface brute de plancher	: 700 m ²
Emprise au rez	: 310 m ²
Volume SIA	: 3'900 m ³
Coût total	: 2'000'000.-
Coût m ³ SIA (CFC2)	: 512.-
Nombre d'appartements	: 4
Nombre de niveaux	: 2 + 1
Nombre de niveaux souterrains	: 1
Abri PC	: 2 x 12 pl.
Places de parc extérieures	: 4
Places de parc intérieures	: 8

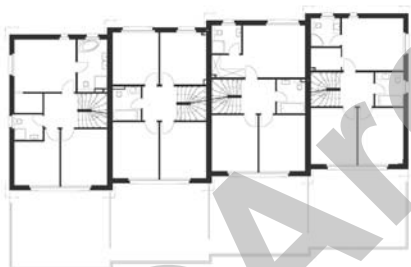
Chaque unité dispose de sa propre installation de production de chaleur, alimentée au gaz de réseau. Les murs mitoyens, coupe-feu, remplissent également des conditions d'isolation phonique. Edifiés avec une structure en béton armé et maçonnerie, les maisons sont surmontées d'une charpente en bois classique, recouverte de tuiles en terre cuite à emboîtement mécanique.

Isolation périphérique crépie et vitrages isolants à cadres PVC complètent le tout. A l'intérieur, les finitions classiques peuvent être modifiées ou complétées par les acheteurs, de même que les différents équipements sanitaires et cuisines. Cheminement et plantations complètent le développement et quatre places de parc sont également aménagées.

Rez-de-chaussée



Etage



ENTREPRISES ADJUDICATAIRES ET FOURNISSEURS

Liste non exhaustive

Terrassement
Maçonnerie - Béton armé

SULMONI SA
1680 Romont

Portes de garage

KELLER ZARGEN SA
1040 Echallens

Echafaudages

KAYHAN Echafaudages Sàrl
1680 Romont

Chauffage - Sanitaire

LAGGER SA
1680 Romont

Charpente

Georges DEFFERRARD
1694 Villargiroud

Serrurerie

DIA CONSTRUCTION SA
1510 Moudon

Escaliers bois

Louis BRÜGGER und Söhne AG
1716 Plaffeien

Chapes

B. PACHOUD & Fils SA
1004 Lausanne

Crépissage façades
Plâtrerie - Peinture

Eric BONGARD SA
1724 Zénauva

Carrelages

Charles GROSSET SA
1680 Romont

Ferblanterie - Couverture
Étanchéité

FERBLANTERIE 2000 SA
1680 Romont

Revêtement de sols en bois

Christophe PAGE Sàrl
1553 Châtonnaye

Fenêtres PVC - Stores

Groupe FAVOROL PAPAUX SA
1733 Treyvaux

Menuiseries intérieures

NORBA SA
1700 Fribourg

Electricité

DUBRIT SA
1510 Moudon