

# RÉSIDENCE OSCHES CHEMIN DES OSCHES 26 À PULLY

Réalisation : 2008 - 2009

1009 Pully

## Nouvelle construction

### Maître de l'ouvrage

SI Norimmo A SA  
c/o Norwood SA  
1023 Crissier

### Architecte, planificateur

Norwood SA  
Etudes et réalisations  
immobilières  
Route de Prilly 23  
1023 Crissier  
admin@norwood.ch

### Ingénieurs civils

Perret-Gentil + Rey & Associés SA  
Chemin Pré-Fleuri 6  
1006 Lausanne  
www.ingenieurs.ch

### Géomètres

Renaud et Burnand SA  
Avenue Général-Guisan 40  
1009 Pully  
www.renaud-burnand.ch

Photos: Jacqueline Mingard



### SITUATION

Le projet a été réalisé sur une parcelle d'une surface de 1'910 m<sup>2</sup> occupée auparavant par deux villas. La Résidence des Osches est située à proximité du centre de Pully, de la gare et des commerces. La plage, la piscine et le port étant par ailleurs accessibles rapidement à pied, par transport public ou privé. L'immeuble de quatre niveaux offre de spacieux balcons sur les façades orientées face au lac Léman.

### PROGRAMME

La Résidence des Osches est composée de 11 appartements allant de 3.5 à 7.5 pièces (surfaces pondérées de 110 à 217 m<sup>2</sup>), disposant par ailleurs chacun d'un balcon aux dimensions confortables et/ou d'un jardin privatif pour les habitants du rez-de-chaussée. Les appartements au dernier étage ont été conçus avec des mezzanines spacieuses, accessible par escalier depuis les séjours.

Par leurs conceptions, les appartements jouissent d'une grande luminosité et d'un dégagement

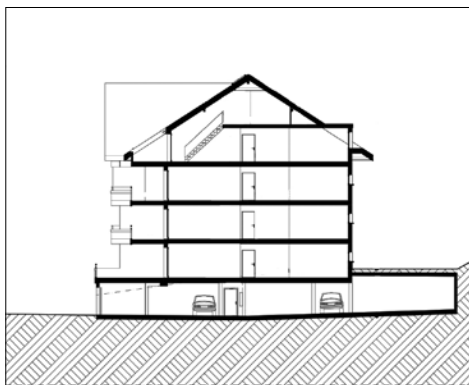


### Entreprise générale

**NORWOOD SA**  
Responsable : C. Studer  
Route de Prilly 23  
1023 Crissier  
T. 021 634 85 65  
www.norwood.ch

### Démolition, maçonnerie, béton armé

**PIZZERA - POLETTI SA**  
Chemin de la Roche 12  
1020 Renens  
T. 021 321 47 67  
entreprise@pps.ch



sur le lac et les Alpes. Un garage souterrain, capable de recevoir 19 véhicules ainsi que 8 place extérieures complètent le programme. Il fallait imaginer une construction résidentielle s'intégrant parfaitement au quartier et à l'environnement, en répondant à toutes les attentes d'une clientèle exigeante. Les travaux de construction ont commencé en septembre 2008 et les appartements ont été remis à leurs propriétaires mi-novembre 2009. Les normes de construction utilisées peuvent être caractérisées comme "traditionnelles", soit structure porteuse en béton armé, cloisons en plaques Alba, fenêtres en PVC, revêtements de sols en parquet, respectivement carrelage. L'enveloppe du bâtiment est composée de façades à isolation périphérique avec enduit crépi.

#### POINTS FORTS DU PROJET

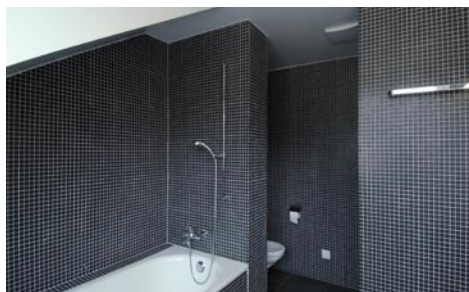
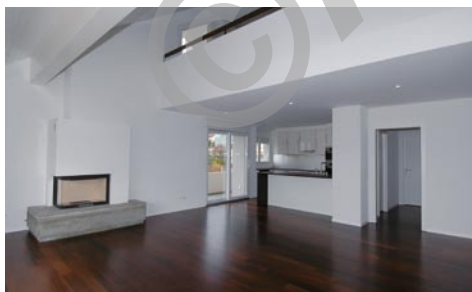
- Détails soignés
- Matériaux de qualité
- Luminosité

#### CARACTERISTIQUES

Surface du terrain :  
1'910 m<sup>2</sup>

Surfaces brutes de planchers :  
1'788 m<sup>2</sup>

Volume SIA :  
9'300 m<sup>3</sup>



Etanchéité  
**DB DENIS BELLUZZO**  
Route de Berne 201  
1066 Epalinges  
T. 021 653 77 91  
belluzzo.denis@bluewin.ch

Isolation périphérique  
**D. DI GREGORIO SA**  
Chemin du Parc 6  
1024 Ecublens  
T. 021 691 70 74

Constructions métalliques, garde-corps  
**R. PILLOUD SA**  
Route Péralla 116  
1618 Châtel-St-Denis  
T. 021 948 07 79

Installation chauffage  
**MONNIER CHAUFFAGE SA**  
Grand-Rue 4  
1009 Pully  
T. 021 729 64 32  
www.monnier.ch

Installation de ventilation  
**VIUICHARD VENTILATION**  
Place du Tunnel 12  
1005 Lausanne  
T. 021 728 64 79  
mviuchard@vtx.ch

Chapes  
**LAIK SA**  
Zone Industrielle C  
1072 Forel / Lavaux  
T. 021 922 23 19  
www.laik.ch

Ferblanterie, couverture  
**PB P. BELET & CIE**  
Chemin des Osches 37  
1009 Pully  
T. 021 728 72 01

Plâtrerie, peinture  
**DUCA SA**  
Chemin de la Chapelle 2  
1033 Cheseaux-sur-Lausanne  
T. 021 648 26 17  
www.duca.ch

Parquets  
**PROPRE EN ORDRE SA**  
Grand-Rue 8 / CP 335  
1009 Pully  
T. 021 711 07 70  
www.propreenordre.ch

Menuiserie intérieure et extérieure  
Fenêtres, portes  
**NORBA SA**  
Route de Lausanne 46  
1610 Oron  
T. 021 908 00 30  
www.norba-menuiserie.com

Escaliers intérieurs en bois  
**MENUISERIE DEFFERRARD SA**  
Route du Cloalet 14  
1635 La Tour-de-Trême  
T. 026 912 72 21