



HÔTEL DES PATIENTS

HÔTEL DE 114 CHAMBRES POUR LES PATIENTS DU CHUV À LAUSANNE - VD

ouvrage 2604

Maître de l'ouvrage
Retraites Populaires
Rue Caroline 9
1003 Lausanne

Exploitants :

CHUV
Rue du Bugnon 21
1011 Lausanne

Reliva Hôtel des Patients SA
Succursale de Lausanne
Avenue de la Sallaz 8
1005 Lausanne

Entreprise Totale
Implenia Suisse SA
Buildings Ouest
Avenue des Baumettes 3
1020 Renens

Architectes
Brauen Wälchli Architectes
Rue de Bourg 25
1003 Lausanne

Ingénieurs civils
Emch + Berger SA Lausanne
Chemin d'Entre-Bois 29
1018 Lausanne

Bureaux techniques
CVS :
Dessibourg Energie Sàrl
Route en Sibourg 24
1566 St-Aubin

Electricité :
BMS SA Bureau d'études
en électricité
Route de Rosé 49
1754 Avry

Ingénieur façades :
Emmer Pfenninger Partner AG
Weidenstrasse 13
4142 Münchenstein

Architecte d'intérieur :
CCHÉ Lausanne SA
Rue du Grand-Pré 2 B
1000 Lausanne 16

Géomètre
BBHN SA
Route de la Croix-Blanche 42
1066 Epalinges

Coordonnées
Avenue de la Sallaz 6-8-12
1010 Lausanne

Conception 2013 – 2015
Réalisation 2015 – 2016

Edité en Suisse



CENTRE D'INFORMATION
ARCHITECTURE ET CONSTRUCTION



HISTORIQUE / SITUATION

Prestations médicalisées et accueil hôtelier. La volonté d'offrir une prestation médicale tout en proposant un accueil de type hôtelier, a poussé le CHUV à adapter ses services aux patients hospitalisés. Pour les accueillir, l'Hôtel des Patients a ouvert ses portes en octobre 2016. Conçu en partenariat public-privé, l'établissement, situé dans le voisinage immédiat du centre hospitalier, accueille des patients autonomes nécessitant des soins pouvant être prodigués sur place.

Il permet aussi d'accueillir les proches des personnes hospitalisées. Il est également ouvert au public.

PROGRAMME

114 chambres. L'Hôtel des Patients propose cent quatorze chambres réparties dans deux bâtiments de hauteurs différentes. Le plus bas est situé sur l'avenue de La Sallaz, alors que le second, en retrait des nuisances de la circulation





automobile, est placé en amont sur le terrain. Entre les deux, une cour relie le premier niveau de l'un au rez-de-chaussée de l'autre. Le bâtiment bas regroupe, le centre de soins où le patient se rendra de manière autonome, l'accueil, le restaurant et sa cuisine professionnelle ainsi que quelques chambres. Le plus haut accueille la majorité des chambres, ainsi que le Service d'endocrinologie du CHUV, sur un étage et demi. Le parking souterrain offre trente-six places.

Bracelets. Au vu de sa fonction médicale particulière, l'ensemble est doté d'équipements spécialisés comme celui qui permet de géolocaliser les patients qui, pour ce faire, portent tous un bracelet d'alarme. Une présence infirmière est assurée 24 heures sur 24 pour permettre une intervention rapide en cas de besoin et le CHUV garde la responsabilité médicale sur les malades dont le séjour à l'Hôtel fait partie intégrante des prestations hospitalières.

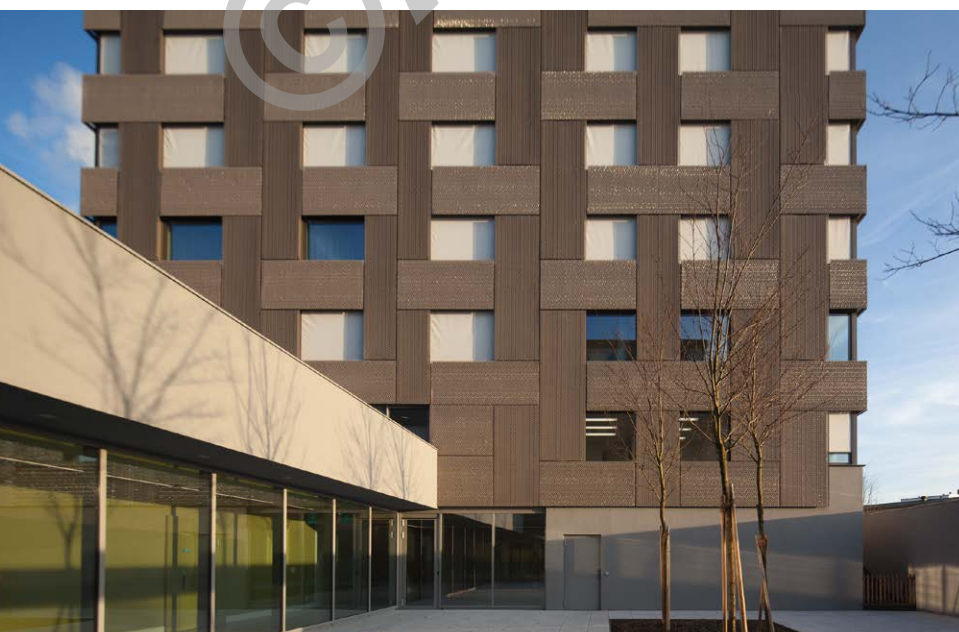
PROJET

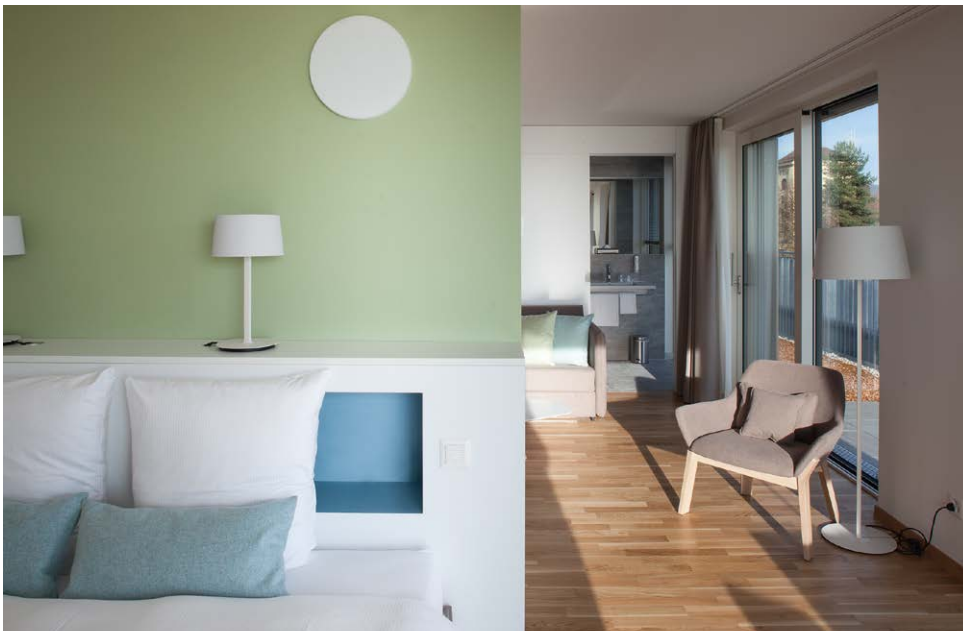
Exploitation de l'espace. Le projet architectural a été retenu pour son exploitation optimale de la surface de la parcelle – le bâtiment d'accueil est implanté en bordure de l'avenue de La Sallaz –, son organisation spatiale sur un terrain difficile et le principe directeur choisi pour mettre en place les fonctions d'un établissement complexe.

Son apparence extérieure a également séduit le Maître d'ouvrage. Les façades sont habillées de tôles perforées étirées, thermolaquées en couleur taupe. Ces panneaux métalliques allongés ont été préalablement écrasés pour leur donner un aspect textile. Posés alternativement ils forment un "tissage" dont l'aspect varie au fil de la journée et du changement de luminosité.

RÉALISATION

Liaisons avec le CHUV. La structure est en béton armé, les fenêtres sont en métal et les façades, doublées d'une isolation périphérique, sont ventilées et protégées par une peau métallique. L'intérieur a été conçu pour faire oublier toute ambiance "médicale".

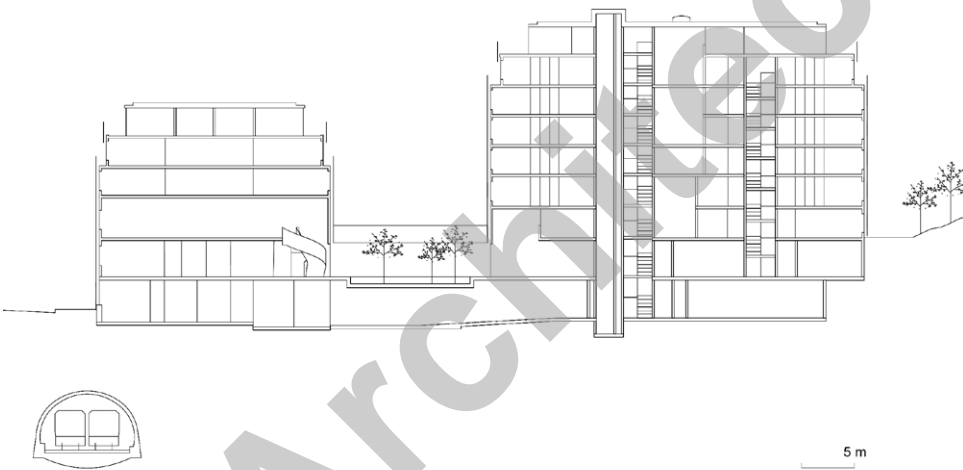




Le côté cosy a été privilégié, tout y est accueillant, reposant, avec du bois, du parquet pour les chambres, des moquettes dans les couloirs, alors que les espaces communs sont revêtus d'un terrazzo clair.

L'Hôtel des Patients est connecté au réseau de chauffage à distance de la ville, complété par du gaz. Le toit est équipé de panneaux photovoltaïques. Afin de ne pas avoir à ouvrir les fenêtres et de limiter l'impact du bruit, le bâtiment situé au bord de l'avenue est rafraîchi par le réseau du CHUV. L'éclairage est uniquement constitué d'ampoules LED.

A l'extérieur, après une excavation quasi complète de la parcelle, les niveaux naturels du terrain ont été recréés et arborisés. La cour qui sépare les deux bâtiments a été plantée d'arbres indigènes.





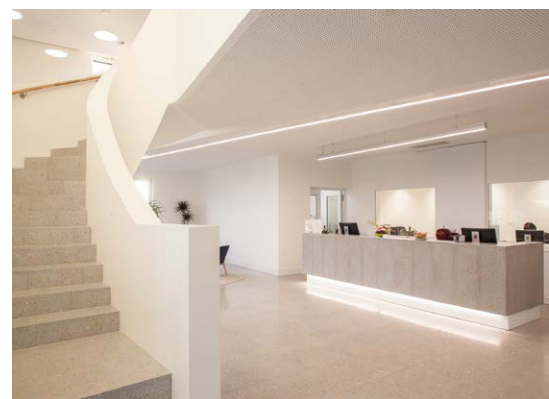
DÉFIS

Contrainte logistique. Les dix-huit mois du chantier – de fin avril 2015 à novembre 2016 – ont présenté un double défi : tout d’abord par le délai extrêmement serré, puis par les exigences d’une logistique rendue très complexe par les dimensions de la parcelle totalement excavée et le contexte urbain.

Ces difficultés ont été dépassées et les délais de construction ont été tenus, à la satisfaction du Maître d’ouvrage qui jouit à présent d’un hôtel à l’équipement technique de très haut niveau, et aux façades innovantes qui signent son originalité.

CARACTÉRISTIQUES

Surface du terrain	:	3 455 m ²
Surface brute de plancher	:	7 792 m ²
Emprise au rez	:	1 420 m ²
Volume SIA	:	37 255 m ³
Nombre de niveaux	:	5 et 8
Nombre de niveau souterrain	:	1
Places de parc intérieures	:	36



entreprises adjudicataires et fournisseurs

liste non exhaustive

Terrassement
LMT SA
1042 Bioley-Orjulaz

Echafaudages
ROTH ÉCHAFAUDAGES SA
1302 Vufflens-la-Ville

Maçonnerie - Béton armé
IMPLENIA SUISSE SA
1026 Echandens

Façade
PROGIN SA MÉTAL
1180 Rolle

Étanchéité
GEORGES DENTAN SA
1020 Renens

Panneaux photovoltaïques
SOLSTIS SA
1004 Lausanne

Installations électriques
ETABLISSEMENTS TECHNIQUES
FRAGNIÈRE SA
1630 Bulle

Tableaux électriques + onduleurs
GROUPE E CONNECT SA
1753 Matran

Éclairage général - Lustrerie
ZUMTOBEL LUMIÈRE SA
1032 Romanel-sur-Lausanne

NEUCO SA
1032 Romanel-sur-Lausanne

**RÉGENT APPAREILS
D'ÉCLAIRAGE SA**
1052 Le Mont-sur-Lausanne

Revêtement coupe-feu
LAMBDA TECHNIQUE D'ISOLA-
TION LAUSANNE SA
1004 Lausanne

Détection incendie
SICLI MATÉRIEL-INCENDIE SA
1052 Le Mont-sur-Lausanne

**Fermetures intérieures
(rideaux coupe-feu)**
MINIMAX
1264 St-Cergue

Installation chauffage-rafraîchi
ALPIQ INTEC ROMANDIE SA
1008 Prilly

MCR
SAUTER BUILDING CONTROL SA
1228 Plan-les-Ouates

Installations sanitaires
PERRET SANITAIRE SA
1010 Lausanne

Serrurerie courante
METALP SA
1128 Reverolle

Ascenseurs
OTIS SA
1052 Le Mont-sur-Lausanne

Contrôle d'accès SALTO
HASLER + CO SA
1052 Le Mont-sur-Lausanne

Géolocalisation
SIEMENS SUISSE SA
1020 Renens

Carrelages - Faïences
VAZQUEZ CARRELAGE SA
1008 Prilly

Chapes
LAIK SA
1072 Forel (Lavaux)

Sols sans joints
AEBERHARD II SA
1020 Renens

Sols PVC - Moquette - Parquet
Faux-planchers techniques
HKM SA
1023 Crissier

Plâtrerie - Peinture
LUIGI MARTIGNANO & FILS SÀRL
1023 Crissier

Porte de garage
RIEDER SYSTEMS SA
1070 Puidoux

Menuiseries portes
NORBA SA
1610 Oron-la-Ville

Menuiseries agencements
MOMENTS FURNITURE SA
1026 Echandens

Agencement de cuisine
GINOX SA
1816 Chailly-Montreux

Faux-plafonds
PLAFONMETAL SA
1052 Le Mont-sur-Lausanne

Cloisons mobiles
M+M MONTAGE ET
MAINTENANCE SA
1024 Ecublens

Miroirs salle de bain
MORIGI SA
1034 Bussigny-près-Renens

Nettoyages du bâtiment
CLEANUP CF SA
1053 Cugy

Signalétique
CCHE LAUSANNE SA
1007 Lausanne

PS PUBLICITÉ SA
1024 Ecublens

Aménagements extérieurs
MENÉTREY SA
1034 Boussons