

# HÔPITAL GUSTAVE JULLIARD (HUG)

## ET REQUALIFICATION DE L'ESPACE ALCIDE-JENTZER À GENÈVE

ouvrage 2655

**Maître de l'ouvrage**  
République et canton de Genève  
Département des finances  
Office des bâtiments  
Boulevard Saint-Georges 16  
1205 Genève

**Pool ACTE V :**  
**Architecte concepteur**  
Lauréat du concours  
**Auteur du projet et**  
**Direction des Etudes**  
Association Brunet-Saunier  
Architecture  
Odile Seyler & Jacques Lucan  
Gerold Zimmerli  
Rue Dupetit-Thouars 17  
F-75003 Paris

**Architectes de réalisation**  
**Responsable coûts,**  
**délais et qualité**  
Burckhardt+Partner SA  
Avenue Industrielle 14  
1227 Carouge

**Ingénieur civil**  
Thomas Jundt Ingénieurs civils sa  
1227 Carouge

**Ingénieur CVC-S-E et MCR**  
Tecnoservice Engineering SA  
2074 Marin-Epagnier

**Ingénieur sécurité**  
srg | engineering  
Ingénieurs-Conseils Scherler SA  
1209 Genève

**Physique du bâtiment**  
Gartenmann Engineering AG  
3013 Berne

**Ingénieur façadier**  
Emmer Pfenninger Partner AG  
4142 Münchenstein

**Bureaux techniques**  
**Planificateur conseil :**  
Groupement TDBL SA  
p.a. Techdata SA  
1227 Les Acacias

**Ingénieur géotechnique :**  
GADZ SA  
1213 Petit-Lancy

**Ingénieur conseil transport :**  
Citec Ingénieurs-Conseils SA  
1227 Les Acacias

**Ingénieur environnement :**  
CSD Ingénieurs sa  
1227 Carouge

**Ingénieur sécurité de chantier :**  
Orqual SA  
1227 Carouge

**Traitement des déchets :**  
Alterego Concept SA  
1213 Petit-Lancy

**Géomètre**  
J.-C. Wasser SA  
1227 Carouge

**Coordonnées**  
Rue Alcide-Jentzer 17  
1205 Genève

Conception 2005 – 2010  
Réalisation 2011 – 2016

Edité en Suisse



### HISTORIQUE / SITUATION

**Un quartier en évolution.** Implanté au cœur de la ville depuis les années 1940, le complexe des Hôpitaux universitaires de Genève (HUG) est un monde en soi. Prenant sa place dans le quartier fortement urbanisé de La Cluse, il ne cesse de s'agrandir au gré des besoins sanitaires d'une population en constante augmentation. Cet essor démographique, mais aussi l'évolution des technologies médicales, le vieillissement des bâtiments des HUG et les nouvelles

exigences de confort hospitalier incitent les autorités à envisager une nouvelle construction afin de garantir, pour tous, un accès équitable à des soins de qualité. Dans la foulée du vote pour le crédit d'étude, un concours d'architecture est organisé en 2005. Après quelques ajustements et études complémentaires, l'autorisation de construire se voit délivrée en 2010. Les travaux commencent dès l'année suivante et se terminent cinq ans plus tard, en décembre 2016.





## PROGRAMME

**Autonomie connectée.** La multitude d'affectations concentrées dans le volume bâti témoigne du caractère kaléidoscopique du projet. Émergeant sur le boulevard, l'imposant édifice se divise en deux parties distinctes, avec un socle de quatre niveaux soutenant un bloc de huit étages.

Les quatre tranches inférieures se raccordent au bâtiment voisin, assurant une continuité fonctionnelle avec le reste du complexe. Elles permettent d'accéder à toutes les fonctions de l'hôpital (transport et admission des patients) et accueillent les diverses zones publiques (entrée principale, restaurant et pharmacie). S'y trouvent également les soins intensifs et six salles d'opération ; des espaces destinés à la vocation universitaire de l'hôpital (salles de visioconférences, centre de l'innovation, auditorio) ; des bureaux pour le corps médical ; un espace de détente et un centre de physiothérapie. Trois sous-sols disposent encore de places de stationnement, de locaux techniques et de vestiaires.

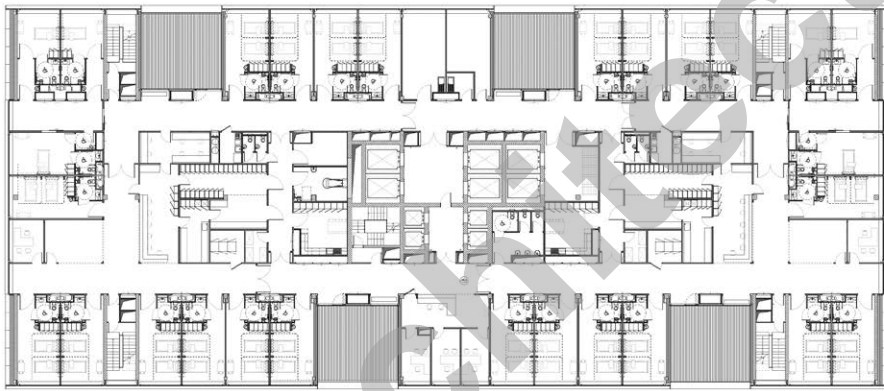
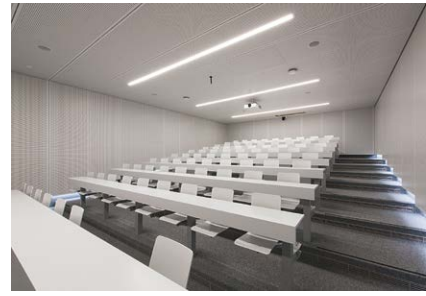
Complètement autonome, les sept niveaux supérieurs sont réservés à l'hospitalisation. Ils abritent notamment cent nonante-six chambres (individuelles ou à deux lits) et quatorze unités de soin. Accessibles aux malades et aux visiteurs, des loggias apportent une lumière naturelle jusqu'au centre du volume.

## PROJET

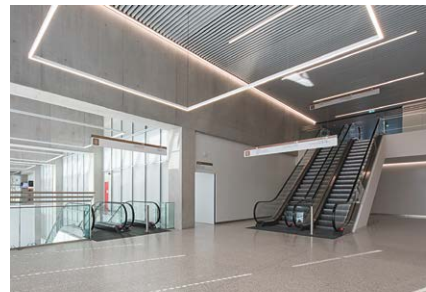
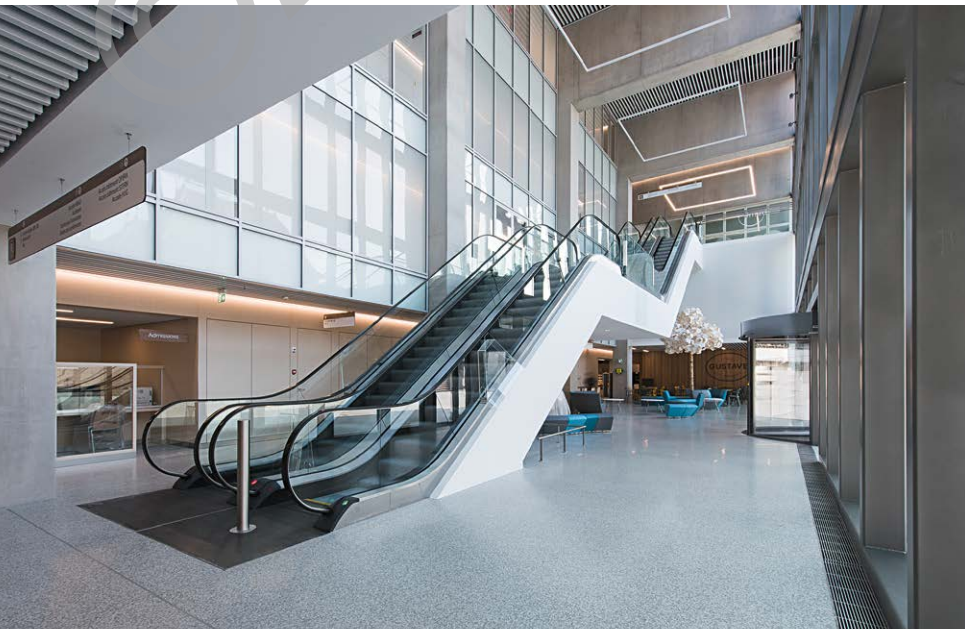
**Réponses concrètes.** Le nouveau bâtiment concilie deux exigences de force équivalente. Pensé comme un hôtel, il propose un cadre rassurant à des personnes fragilisées qui nécessitent une attention permanente. Dans le même temps, il est le lieu de travail destiné à un personnel hautement qualifié et soumis à de lourdes responsabilités.

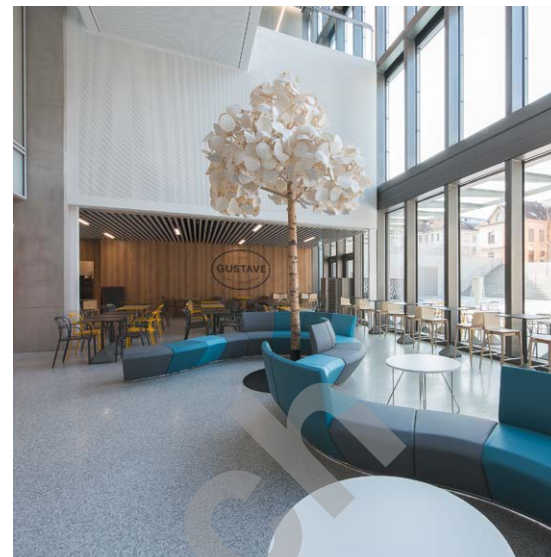
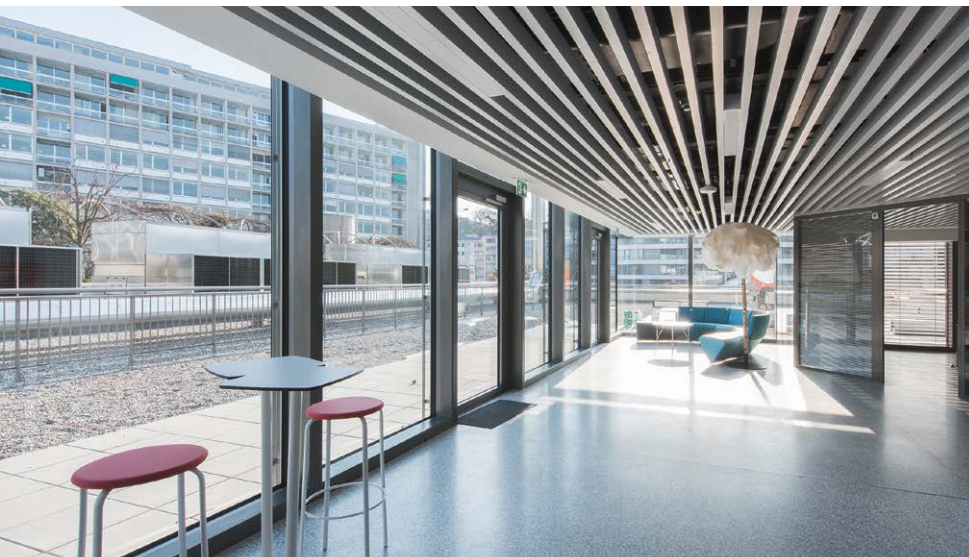
L'hôpital se doit alors d'offrir un cadre agréable, avec des locaux ergonomiques qui s'organisent de façon intelligible dans une ambiance sereine et accueillante, jamais perturbés par un équipement technique pourtant omniprésent. Afin de garantir confort et efficacité, les flux du public, des patients et du personnel sont séparés.





Plan d'étage type





Ce fonctionnalisme clair dissimule un principe constructif classique et économique avec un système poteaux-dalles en béton armé, contreventé par des noyaux durs s'encastrant dans les sous-sols. Le concept énergétique met en avant une architecture climatique équilibrée, en lien avec la météo locale et limitant les rejets de CO<sub>2</sub>.

La lumière naturelle reste par exemple la source d'éclairage principale ; l'eau de pluie est récoltée pour les WC, l'arrosage et le nettoyage des parkings. Les besoins en chaleur sont couverts à cinquante-six pour cent par la récupération d'énergie, à treize pour cent

par les cinq cent mètres carrés de capteurs solaires posés sur la toiture et à trente et un pour cent grâce au réseau d'eau surchauffé de l'immense ensemble hospitalier.

À l'image de sa façade tournée le long d'une rue Alcide-Jentzer devenue esplanade publique, espace de respiration et lieu de passage, le bâtiment tisse un lien réel avec la ville. Équipement public d'une ampleur considérable et d'une folle complexité, il s'impose dans le site et s'inscrit comme un nouveau jalon d'une histoire sans cesse en mouvement. Celle des HUG.

## CARACTÉRISTIQUES

Surface brute de plancher SP :	40 955 m <sup>2</sup>
Surface brute de plancher SEP :	3 146 m <sup>2</sup>
Emprise au rez :	2 535 m <sup>2</sup>
Volume SIA :	157 400 m <sup>3</sup>
Coût total (TTC) :	253 000 000.-
Coût m <sup>3</sup> SIA (CFC 2) :	1 072.- TTC
Coût m <sup>3</sup> SIA (CFC 2+3) (TTC) :	1 170.- TTC
Nombre de niveaux :	Rez + 12
Nombre de niveaux souterrains :	3

## entreprises adjudicataires et fournisseurs

liste non exhaustive

Maçonnerie - Béton armé  
**IMPLENIA SUISSE SA**  
1213 Onex

Travaux spéciaux  
**IMPLENIA SUISSE SA**  
1213 Onex

Echafaudages  
**IMPLENIA SUISSE SA**  
1213 Onex

Façades vitrées  
**PROGIN SA METAL**  
1180 Rolle

Façades - Enduits  
**BISANTI SÄRL**  
1226 Thônex

Etanchéité  
**ETICO SA**  
1227 Carouge

Portes métalliques  
**ACM ATELIER CONCEPT**  
**MENUISERIE SA**  
1214 Vernier

Menuiserie - Portes  
**ANDRÉ SA**  
1169 Yens-sur-Morges

Tableaux électriques  
**GROUPE E CONNECT SA**  
1228 Plan-les-Ouates

Electricité - Opéra - Mises à terre  
**KREUTZER & CIE SA**  
1205 Genève

Electricité - Mises à terre  
**SEDELEC SA**  
1227 Carouge

Rail d'énergie - GTB - MCR  
**SIEMENS SUISSE SA**  
1228 Plan-les-Ouates

Obturations - Isolations  
Coupe-feu  
**FIRE SYSTEM SA**  
1227 Les Acacias

Portes coulissantes métal  
Rideaux coupe-feu, rapide, grille  
**AAV CONTRACTORS SA**  
1228 Plan-les-Ouates

Sprinkler  
**ABARISK SA**  
1032 Romanel-sur-Lausanne

Appel Personnel Soignant (APS)  
**ASCOM SOLUTIONS SA**  
1018 Lausanne

Contrôle d'accès  
**NSP SECURITY MANAGEMENT SA**  
1196 Gland

Détection incendie  
**SECURITON SA**  
1205 Genève

Chauffage - Ventilation froid - Opéra  
**HÄLG & CIE SA**  
1228 Plan-les-Ouates

Ventilation - Chauffage  
**HÄLG & CIE SA**  
**MINO SA**  
1228 Plan-les-Ouates

Calorifugeage des inst.techniques  
**WERNER ISOLATIONS SA**  
1203 Genève

Installations sanitaires  
**A. SCHNEIDER SA**  
1227 Carouge

**TROGER SA**  
1222 Vésenaz

**MARTIN SANITAIRES SA**  
1211 Genève

Installations sanitaires et  
fluides médicaux  
**TAPERNOUX SA**  
1233 Bernex

Installation Vapeur  
**DESPRAZ SA**  
1523 Granges-Marnand

GTM-MCR Opéra  
Vannes et Actuateurs Bdl2  
**JOHNSON CONTROLS SYSTEMS**  
& **SERVICE GMBH**  
1217 Meyrin

Serrurerie courante Bdl2  
**BRANDT SA**  
1630 Bulle

Serrurerie « Opéra »  
**SPRING CONSTRUCTIONS**  
**MÉTALLIQUES SÄRL**  
1219 Le Lignon

Serrurerie - Mise en passe  
**MUL-T-LOCK**  
1203 Genève

Ascenseurs - Escalators  
**ASCENSEURS SCHINDLER SA**  
1258 Perly

Chapes  
**BALZAN ET IMMER SA**  
1234 Vessy

Dallage en pierre artificielle  
**MARDECO SA**  
1263 Crassier

Carrelages  
Revêtements de murs  
**BAGATTINI SA**  
1201 Genève

Revêtement de sols  
**LACHENAL SA**  
1201 Genève

Revêtements de sol en bois  
« Opéra »  
**MS SERVICES SA**  
1227 Carouge

Revêtement de sols - Moquette  
**HKM SA**  
1213 Petit-Lancy

Revêtements collés  
**J. BODENMANN SA**  
1348 Le Brassus

Enduits - Cloisons  
**DSD SA**  
1224 Chêne-Bougeries

Enduits - Cloisons « Opéra »  
**BELLONI SA**  
1227 Carouge

Protections de cloisons 6q.3  
**WIDER SA GENÈVE**  
1242 Satigny

Peinture - Papier peint Bdl2  
**RST ENTREPRISE GÉNÉRALE SA**  
1212 Grand-Lancy

Menuiserie  
**R. FRAGNIÈRE SA**  
1225 Chêne-Bourg

Protections murales  
« Acrovyn Opéra »  
**ATELIER SERVICES SA**  
1010 Lausanne

Portes - Menuiserie Bdl2  
**G. SCIBOZ SA**  
1726 Farvagny

Menuiserie Auditoire  
**SCHWAB-SYSTEM,**  
**JOHN SCHWAB SA**  
3236 Gampelen

Faux-plafonds  
**R. MAZZOLLI SA**  
1228 Plan-les-Ouates

**JURR ET CUENAT SA**  
1214 Vernier

Vitrages intérieurs spéciaux  
**LINDNER AG**  
8307 Effetikon

Canaux de sol  
**LOGOTEM SA**  
1214 Vernier

Décoration d'intérieur  
**MPS**  
**DÉCORATION D'INTÉRIEUR SÄRL**  
1279 Chavannes-de-Bogis

Nettoyages DT + Installations  
Communes - Opéra  
**JL SERVICES SA**  
1201 Genève

Nettoyages du bâtiment Opéra  
**MPM FACILITY SERVICES SA**  
1227 Carouge

Nettoyages du bâtiment Bdl2  
**LA GENEVOISE D'ENTRETIEN SA**  
1219 Châtelaine

Signalétique du bâtiment  
**PELFINI GRAVURE SA**  
1207 Genève

Aménagements extérieurs  
**RAMPINI & CIE SA**  
1214 Vernier