

LES TERRASSES DES CLYETTES

11 VILLAS INDIVIDUELLES MINERGIE

Arzier - VD

MINERGIE®

Maître de l'ouvrageMovito Sàrl
1273 Arzier**Architectes**Atelier 94 Architecture SA
Route de Saint-Cergue 10
1273 Arzier**Direction architecturale:**Véronique Viret
Georges Tornier
Lorenzo Cistellini**Direction des travaux:**Lorenzo Cistellini
Fausto Vitelli
Amélie Valour
Cindy Encarnacao
Matthew Schneider**Ingénieur civil**Liard Francis
Chemin Neuf 1
1163 Etoy**Géomètre**Bovard & Nickl SA
Route de Saint-Cergue 23
1260 Nyon**Coordonnées**Chemin des Glycines
1273 Arzier

Conception 2008

Réalisation 2009 - 2013

**SITUATION / PROGRAMME**

Un balcon exceptionnel sur le Léman. Ce complexe résidentiel de grand luxe propose onze villas contemporaines, indépendantes les unes des autres et harmonieusement disposées sur un terrain de plus d'un hectare.

Cette situation à flanc de coteau, 400 mètres au dessus du niveau du lac, permet de bénéficier d'une vue panoramique sur le bassin du Léman, sur les Alpes, dominées par le majestueux Mont-Blanc, et sur le paysage varié de la Côte.

Implantées sur la commune d'Arzier - le Muids, qui compte plus de 2'000 habitants, les constructions se trouvent à proximité de très nombreuses infrastructures publiques et privées. Ecole publique, garderie, commerces sont disponibles dans un rayon maximum de 10 km. Par ailleurs, la commune est desservie par la ligne de chemin de fer Nyon - St-Cergue et se trouve à 5 km de la sortie d'autoroute de Gland.

Une telle situation, dans un cadre préservé de toutes nuisances, appelait au développement d'un programme de haute qualité, définissant à la fois des spatialités généreuses et des équipements, matériaux



et détails de construction choisis avec soin, dans des gammes de qualité supérieures. Chaque résidence est personnalisée en fonction des désirs de chacun, offre une qualité de vie exceptionnelle, avec une surface habitable de 350 à 550 m² sur 2 ou 3 niveaux, soit rez inférieur, rez supérieur et 1er étage. Construites sur des parcelles de 1'100 à 1'240 m², les villas atteignent les seuils d'exigences énergétiques définis pour l'obtention du label Minergie.

PROJET

Espaces, lumière et transparence. Le projet met en évidence les caractéristiques majeures définies dès l'abord: il privilégie les jeux de volumes, l'espace intérieur, la lumière et la transparence pour des villas aux caractéristiques hors du commun, dont les équipements et finitions peuvent être choisis par les acheteurs, avec le concours éclairé des architectes. Afin de profiter de la nature environnante, les espaces intérieurs se prolongent largement vers l'extérieur, aménagé avec soin.

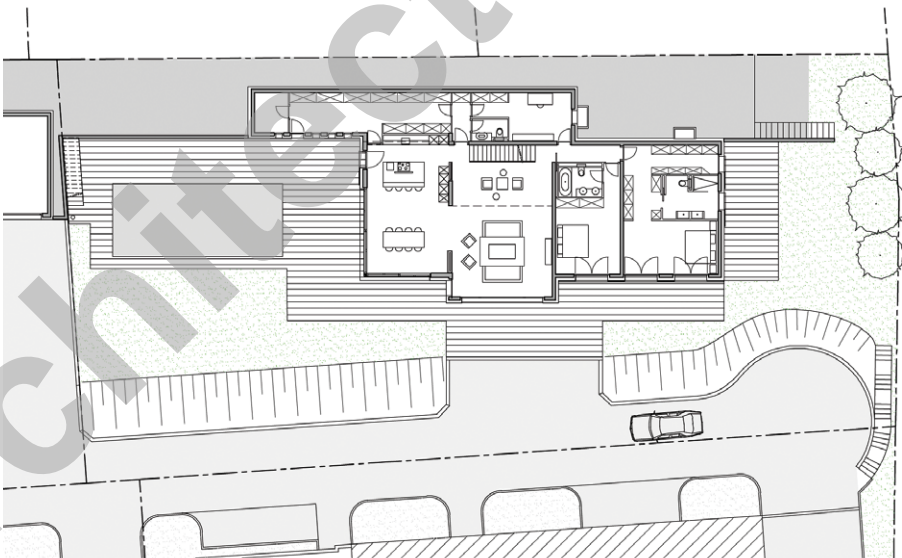
Etagées sur deux à trois niveaux, les villas présentent 5 à 7 chambres à coucher avec leur salle d'eau, ainsi qu'un vaste salon avec cheminée, cuisine ouverte, coin repas, de spacieuses terrasses réalisées en forme de deck, une piscine, un local sauna et une cave à vins. Le garage enterré permet d'accéder directement à l'habitation et abrite deux places de parc. Deux autres places par villa sont aménagées à l'extérieur.

L'ensemble du dispositif intérieur est mis en valeur par des espaces attrayants, délimités par de larges baies vitrées, dimensionnées pour répondre aux exigences thermiques qui vont de pair avec le label Minergie. La qualité de construction est perceptible au travers de chaque détail, comme les volets coulissants en bois automatisés, le traitement des salles de bains, où l'on trouve de petites niches éclairées par des leds, ou encore l'escalier intérieur, dont les marches métalliques, recouvertes de bois, semblent en suspension dans l'espace clair délimité par une paroi de verre transparent.

De même, les installations techniques répondent à des standards élevés, garantissant d'excellentes

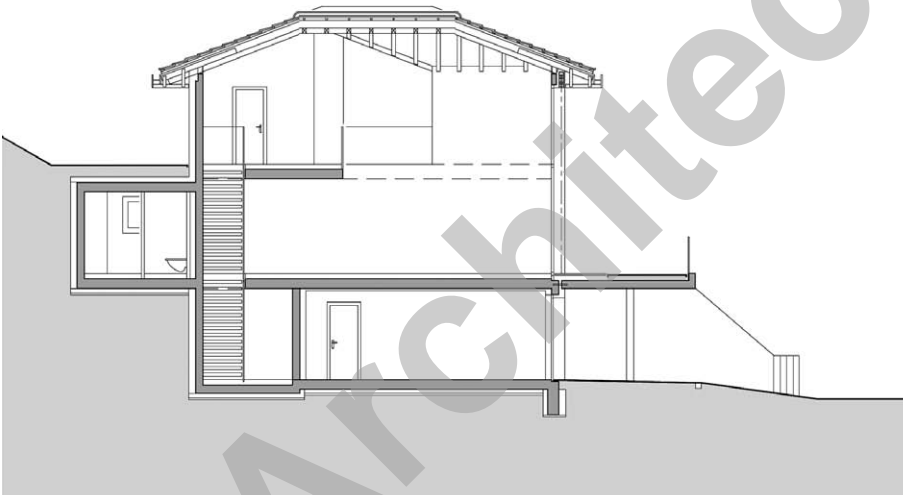


Plan du Rez-de-chaussée





Coupe transversale



performances énergétiques: en particulier, la production d'eau chaude pour le chauffage et l'eau sanitaire s'effectue par pompe à chaleur puisant son énergie thermique dans le sol, par des sondes géothermiques. Des panneaux solaires thermiques assurent un complément de production d'énergie pour l'eau chaude sanitaire.

Aménagés avec le même soin que les volumes intérieurs, les espaces extérieurs bénéficient d'une qualité de traitement très développée, contribuant à la mise en valeur de l'ensemble de cette réalisation et à son intégration dans un site remarquable.

Photos

Les lignes épurées et les façades largement vitrées accompagnent des matériaux et finitions haut de gamme pour des constructions élaborées en dehors des programmes standards.





CARACTÉRISTIQUES

Surface totale du terrain	:	10'605 m ²
Parcelles villas	:	1'100 à 1'240 m ²
Surface brute de plancher (par villa)	:	de 290 à 330 m ²
Volume SIA (par villa)	:	de 1'550 à 2'150 m ³
Coût total	:	20 Mio
Coût m ³ SIA (CFC2)	:	1'050.-



entreprises adjudicatrices et fournisseurs

liste non exhaustive

Maçonnerie - Béton armé
INDUNI et Cie SA
1260 Nyon

Terrassements
PECOUD et Fils Sàrl
1261 Le Vaud

Tri des déchets de chantier
BIRCHLER Récupération Sàrl
1163 Etoy

Echafaudages
ROTH Echafaudages SA
1302 Vufflens-la-Ville

Charpente bois
CHRISTEN Bois SA
1303 Penthaz

BARMAN et VOEFFRAY
1868 Collombey

Etanchéité - Isolation
Georges DENTAN SA
1260 Nyon

GENOLET Toiture Concept
1227 Carouge

Ferblanterie - Couverture
Toiture Willy GONCERUT SA
1274 Grens

Menuiseries extérieures PVC
Menuiseries intérieures
Cuisines
LOICHOT Thierry
1123 Aclens

Stores - Protections solaires
LAMELCOLOR SA
1010 Lausanne

Electricité
KM-DUC Electricité SA
1197 Prangins

CHAILLET Electricité SA
1196 Gland

Sécurité - Alarme
SECURITAS Direct SA
1010 Lausanne

Chauffage
Ventilation
GUIGNARD Denis SA
1026 Echandens

Ventilation
DUOTECH ASPIRATION Sàrl
1163 Etoy

Fumisterie et poélerie
SCHORI Jean Cheminées et Canaux SA
1763 Granges-Paccot

Sanitaire
BAUDET LIENHARD SA
1260 Nyon

Constructions métalliques
CM Iselé SA
1180 Rolle

Serrurerie, cylindres
QUINCAILLERIE DU LEMAN SA
1030 Bussigny-près-Lausanne

Cylindres de sûreté
Coffres-forts RONDO Sàrl
1217 Meyrin

Portes de garages
boîtes à lettres
MARC METAL Metal Assistance
1844 Villeneuve

Construction métallique
Constructions Métalliques ISELE SA
1180 Rolle

Chapes
CACCIAMANO Giovanni
1026 Echandens

Carrelages
Faïences
GRANDAS Manuel
1020 Renens

Revêtement de sols en bois
A-Z Parquets Sàrl
1302 Vufflens-la-Ville

Plâtrerie - Peinture
Isolation périphérique
JAN Ch. et G. Sàrl
1174 Montherod

Sauna
FITCONCEPT Sàrl
1196 Gland

Vitrierie - Miroiterie
MORIGI SA
1030 Bussigny-près-Lausanne

Nettoyages
AB Services Clean Sàrl
1184 Luins

Aménagements extérieurs
BOURGOZ Paysages Sàrl
1025 St-Sulpice