

**Maître de l'ouvrage**

Société coopérative Migros Vaud  
Chemin du Dévent  
1024 Ecublens

**Architectes**

ARCHITRAM  
Architecture et urbanisme SA  
Avenue de la Piscine 26  
1020 Renens

**Responsable du projet:**

Yves Henzelin

**Direction des travaux:**

Piero Fontana

**Dessin 3D:**

Julien Carrard

**Ingénieurs civils**

Monod-Piguet + Associés  
Ingénieurs Conseils SA  
Avenue de Cour 32  
1007 Lausanne

**Bureaux techniques****CVSE:**

Groupe technique H2 SA  
Hirschi énergie SA + Hurni SA  
Chemin des Champs-Courbes 19  
1024 Ecublens

**Etude façades:****BCS SA**

Rue des Draizes 3  
2000 Neuchâtel

**Géotechnique:**

Karakas & Français SA  
Avenue des Boveresses 44  
1010 Lausanne

**Acoustique:**

EcoAcoustique SA  
Avenue Vinet 25  
1004 Lausanne

**Géomètre**

Renaud et Burnand SA  
Chemin du Devin 51  
1012 Lausanne

**Coordonnées**

Route de Cossonay 9  
1008 Prilly

Conception 2009

Réalisation 2010 - 2011

**SITUATION / PROGRAMME**

**Une année pour adapter un ancien magasin.** Le nouveau magasin, réalisé dans une démarche de développement durable, conjugue proximité et intégration urbaine en occupant un site qui ne réserve pratiquement pas de possibilité d'extension.

La solution adoptée pour répondre aux attentes du Maître de l'ouvrage est novatrice, épousant les limites de la parcelle pour offrir la plus grande surface commerciale possible sur ce site, doublant la surface initiale pour atteindre 565 m<sup>2</sup>, la parcelle d'accueil n'offrant que 1'714 m<sup>2</sup>.

Le bâtiment réalisé s'inscrit en lieu et place de son prédécesseur, entièrement démoli avant reconstruction du nouvel édifice sur deux étages, pour offrir une surface brute de planchers de 1'040 m<sup>2</sup> dans un volume SIA de 10'700 m<sup>3</sup>. Les anciennes places de parc extérieures sont désormais remplacées par un parking semi-enterré, situé sous le magasin.

Elément déterminant du programme, la rapidité d'exécution s'inscrit en bonne place dans le catalogue des demandes, induisant dès les premières réflexions une recherche de solution pouvant satisfaire à cette volonté, tout en offrant les qualités et caractéristiques voulues pour répondre en même temps aux critères commerciaux et d'exploitation.



## PROJET

**Esthétique originale et conception de la dernière génération.** Avec ses dimensions relativement restreintes, le bâtiment présente le caractère approprié à l'installation d'un commerce de proximité, dimensionné à l'échelle de son environnement et pour un bassin de chalandise précisément typé.

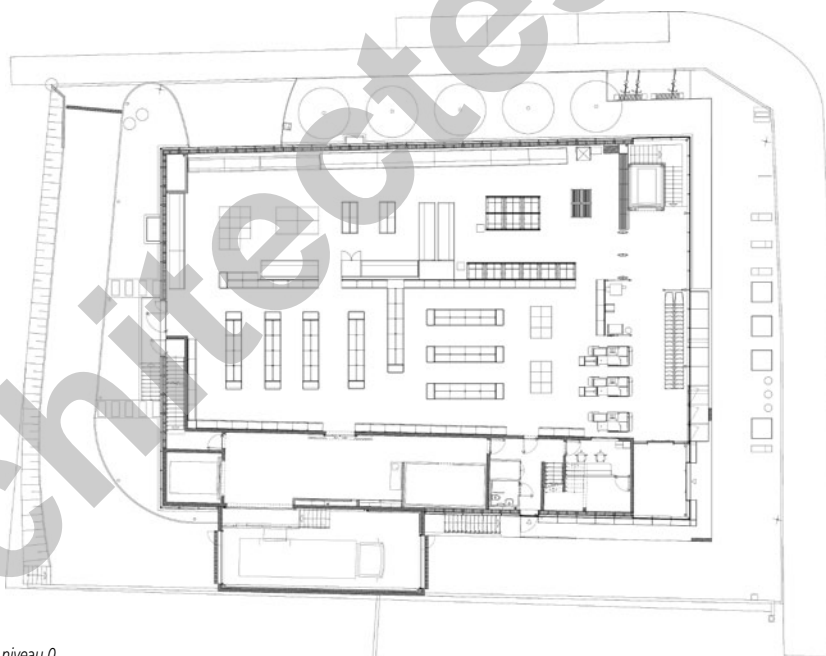
A l'avant du bâtiment, la zone d'accueil fait office de vitrine: donnant sur la voie publique et sur le centre actif de la Commune, elle s'ouvre d'abord sur une petite place semi-publique nouvellement aménagée devant l'entrée du magasin, formant espace de transition entre ce dernier et la Route de Cossonay qui borde la parcelle sur son côté Nord.

L'entrée et la sortie de la zone de stationnement donnent sur l'avenue du Léman, perpendiculaire à la Route de Cossonay. Un chemin d'accès contourne le bâtiment par l'arrière et permet d'accéder au quai de livraison, construit fermé pour tenir compte d'un voisinage proche composé d'immeubles de logements.

Pour répondre aux divers critères, dont celui de la rapidité de mise en œuvre, l'enveloppe du la construction est constituée d'une ossature en bois, appliquée sur la structure porteuse principale, exécutée en béton armé. L'ensemble des panneaux de façades et de toiture a été préfabriqué en atelier, avec du bois indigène. Livrés au fur et à mesure de l'avancement, ils ont pu être disposés directement en place et montés rapidement, l'ensemble de l'opération n'exigeant finalement que trois semaines de travail.

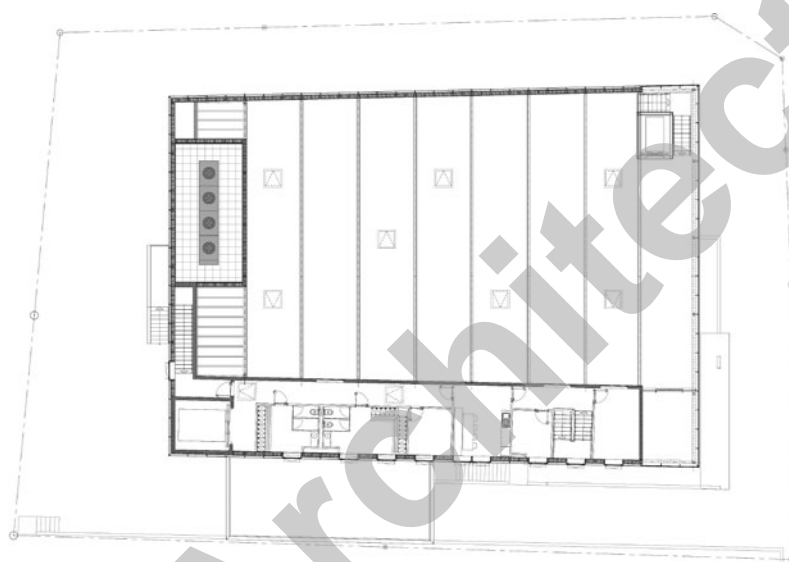
Hautement isolants, ces panneaux qui comprennent une isolation thermique de 24 centimètres, répondent aux exigences les plus récentes en matière de réduction des consommations d'énergies. Les vitrages triples et la toiture plate couverte de gravier de verre recyclé, complètent l'intégration des mesures de développement durable.

Le revêtement en verre sérigraphie présente une touche d'originalité et de modernité. De nuit, l'effet miroitant diurne se mue en un éclairage modulé par un système de LED rétro éclairant, le nouvel édifice devenant ainsi et de façon permanente, visible et identifiable dans la géographie prillérane.



Plan niveau 0





Plan niveau +1

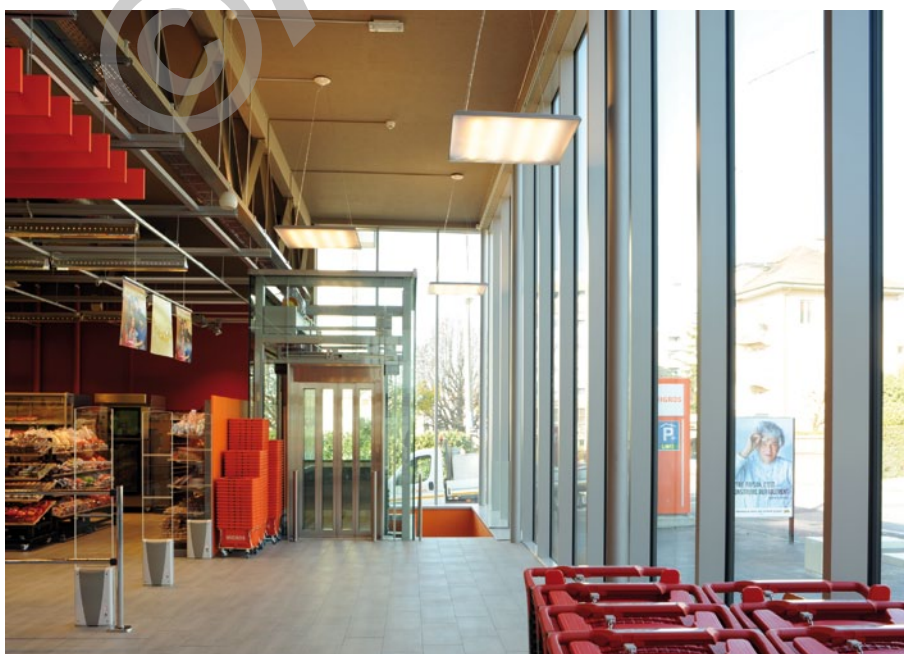
À l'intérieur, les espaces de vente, accueillants, spacieux et lumineux, sont dotés de frigos équipés de portes vitrées favorisant ainsi un abaissement significatif des consommations engendrées par ces installations.

#### Photos

Le bâtiment présente une image moderne, bien structurée, représentative sans être ostentatoire, témoignant aussi d'une bonne maîtrise des techniques modernes, sans sacrifier à l'esthétique ni à l'attrait commercial.

#### CARACTÉRISTIQUES

Surface du terrain	:	1'714 m <sup>2</sup>
Surface brute de planchers	:	1'040 m <sup>2</sup>
Emprise au rez	:	940 m <sup>2</sup>
Volume SIA	:	10'700 m <sup>3</sup>
Coût total	:	7'800'000.-
Coût / m <sup>3</sup> SIA (CFC2)	:	450.-/ m <sup>3</sup>
Nombre de niveaux	:	rez +1
Nombre de niveaux souterrains	:	2
Places de parc extérieures	:	0
Places de parc intérieures	:	19





## entreprises adjudicataires et fournisseurs

liste non exhaustive

### Démolition - Travaux spéciaux - Terrassement

**SOTRAG SA**  
1163 Etoy

### Génie civil extérieur

**MAY René SA**  
1030 Bussigny-près-Lausanne

### Echafaudages

**ROTH Echafaudages SA**  
1302 Vuiffens-la-Ville

### Maçonnerie - Béton armé

**IMPLENIA Construction SA**  
1026 Echandens

### Charpente bois/métal et façade bois/métal

**JPF Construction SA**  
1630 Bulle

### Étanchéité

**BALZAN & IMMER Étanchéité SA**  
1018 Lausanne

### Fenêtres en métal léger - Façades vitrées

**RAMELET SA**  
1007 Lausanne

### Stores intérieurs

**CALIFORNIA Stores**  
1024 Ecublens

### Installations électriques

**CIEL Electricité**  
1007 Lausanne

### Fournitures enseignes lumineuses

**LITEX AG**  
9050 Appenzell

### Pose enseignes lumineuses

**NÉON + LUMIÈRE STAUB SA**  
1032 Romanel-sur-Lausanne

### Concept éclairage magasin

**RD Leuchten AG**  
5330 Bad Zurzach

### Fourniture lustrerie du mall

**RÉGENT appareils d'éclairage SA**  
1052 Le Mont-sur-Lausanne

### Fourniture de lustrerie

**ZUMTOBEL Lumière SA**  
1032 Romanel-sur-Lausanne

### Obturation coupe-feu

**FIRE SYSTEM SA**  
1006 Lausanne

### Surveillance vidéo

**OLSY Sàrl**  
1033 Cheseaux-sur-Lausanne

### Protection contre la foudre

**PERUSSET Paratonnerres Sàrl**  
1304 Cossonay-Ville

### Régulation MCR

**SIEMENS SUISSE SA**  
1020 Renens

### Eclairage de secours

**PERFOLUX SA**  
1018 Lausanne

### Installation anti-effraction / détection incendie

**TYCO FIRE & INTEGRATED SOLUTIONS  
Suisse SA**  
1028 Préverenges

### Nettoyage citerne

**ALPHA-CONTRÔLE SA**  
1670 Ursy

### Réfrigération - Installations frigorifiques

**Dégazage  
CARRIER Réfrigération Suisse SA**  
1024 Ecublens

### Chambres froides et de congélation

**IFRO-METAFLEX Isoliersysteme AG**  
3052 Zollikofen

### Chauffage - Ventilation

**NEUHAUS ENERGIE SA**  
1020 Renens

### Installations sanitaires

**Armoire incendie  
MAYOR & Cie SA**  
1009 Pully

### Serrurerie

**BERARDIS SA**  
1030 Bussigny

### Contrôle d'accès et portes

**KABA AG**  
8153 Rümlang

### Portes automatiques et quais ajustables

**RIEDER SYSTEMS SA**  
1070 Puidoux

### Ascenseurs

**Ascenseurs MENÉTREY SA**  
1680 Romont

### Fourniture de carrelage

**HGC carrelages et parquets**  
1023 Crissier

### Carrelages

**KLOPFENSTEIN U. Carrelages Succ.**  
1860 Aigle

### Revêtement de sols et de murs

**BALZAN & IMMER SA**  
1033 Cheseaux-sur-Lausanne

### Plâtrerie - Peinture

**AUER et Fils Sàrl**  
1580 Avenches

### Portes intérieures en bois

**WIDER SA**  
1110 Morges

### Cuisine-réfectoire

**RENOVCUISINES sàrl**  
1030 Bussigny-près-Lausanne

### Faux-plafond zone caisses

**Structure porteuse raster  
PERGHER & Fils Sàrl**  
1070 Puidoux

### Faux-plafonds métalliques

**RABO Sàrl**  
1020 Renens

### Nettoyages

**IBRAJ Nettoyages Sàrl**  
1010 Lausanne

### Marquages routiers

**VARRIN SA**  
1121 Bremblens

### Aménagements extérieurs

**MATHIS Pépinières SA**  
1022 Chavannes-près-Renens

### Gestion parking

**SKIDATA (Suisse) SA**  
1033 Cheseaux-sur-Lausanne