



RÉSIDENCE DU PARC DES LAURELLES

PRILLY - VD

Maître de l'ouvrage

Tratex SA
route de Denges 40
1027 Lonay

Architectes

A Carré SA
rue du Centre 2bis
1025 St-Sulpice

Jean-Pascal Cuérel
André Perroud
Jean Yves Moresve

Ingénieurs civils

Apex Ingénieurs civils SA
route du Village 13
1807 Blonay

P.A. Bongard
F. Chabod

Géomètre

Jean-Claude Gasser
rue des Métiers 2
1008 Prilly

Coordonnées

Chemin de la Cure 4a, 4b
1008 Prilly

Conception 1999

Réalisation 1999 - 2000

1



SITUATION / PROGRAMME

Deuxième élément d'un plan de quartier. Destiné exclusivement à l'habitation et à la vente en PPE, l'immeuble jouxte un bâtiment de même type et de facture toute récente. Son terrain d'accueil, 1'952 m² qui s'inscrivent dans un vaste plan de quartier (30'000 m²), fait partie d'un ancien domaine agricole, le "Domaine des Lauriers", dont la ferme conserve toujours une activité horticole.

Cette implantation dans le nord-ouest de la commune de Prilly, au voisinage immédiat de l'élégante commune résidentielle de Jouxens-Mézery, constitue une source d'agrément évidente à laquelle s'ajoute une excellente desserte par moyens de transports privés ou publics, ainsi que le bénéfice des infrastructures complètes offertes par la

commune de Prilly, forte de quelque 11'000 habitants. Avec une emprise au rez de 544 m², le bâtiment propose 8'800 m³ SIA répartis sur quatre niveaux et un sous-sol. treize appartements de 4,5 pièces et un appartement de 3,5 pièces y sont aménagés; un garage souterrain, construit dans le prolongement de celui qui dessert l'immeuble voisin, offre quatorze place de parc.

PROJET

Conception rigoureuse et construction standard pour un rapport prix-qualité attrayant. Tous traversants, les appartements bénéficient d'une orientation très favorable et d'une vue dégagée. Au rez, des jardins privatifs sont rattachés aux logements accessibles de plain-pied.

Photos

Les nouvelles réalisations proposent une image cossue et de qualité, reflet de leur affectation au logement en PPE.

2



La répartition des surfaces construites se révèle sensiblement égale entre appartements, lesquels réservent une surface nette de quelque 120 m² pour les 4,5 pièces et de 104 m² pour le 3,5 pièces. De spacieux balcons orientés plein sud s'ajoutent au généreux dimensionnement des pièces de séjour, tandis que les parties "nuit" de chaque logement sont disposées sur la face arrière du bâtiment.

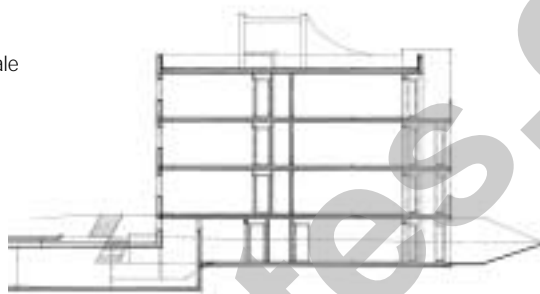
L'accès par deux cages d'escalier-ascenseur médianes permet d'économiser les surfaces non utilisables et de limiter ces dernières aux paliers d'étages, à l'exclusion de tout couloir. Quant au garage, il partage son entrée avec celui de l'immeuble voisin, définissant ainsi l'usage rationnel d'un élément de construction coûteux.

La réalisation répond aux standards ordinaires admis pour la vente en PPE : sous-sol et dalles en béton armé, porteurs périphériques et murs de refend en brique de terre cuite, avec enveloppe thermique extérieure et crépissage sur isolation. La toiture est plate, isolée par 100 mm de polystyrène et étanchée par monocouche PVC, tandis que les vitrages isolants sont pourvus de cadres en PVC blanc. A l'intérieur, chaque propriétaire a pu choisir la nature des finitions qu'il souhaitait pour son logement : celui-ci étant vendu sur plans, il restait loisible au preneur de définir les options personnalisées répondant à ses aspirations.

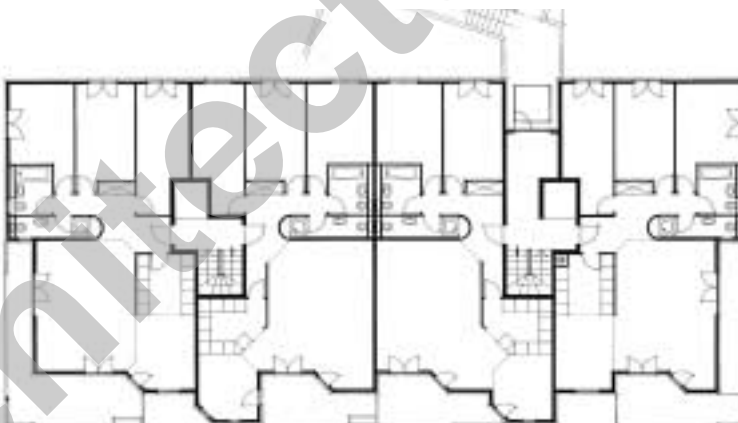


3

Coupe transversale



Plan rez



Caractéristiques générales

Surface du terrain :	1'952 m ²
Surface brute de planchers :	1'948 m ²
Emprise au rez :	544 m ²
Volume SIA, y.c. parking :	8'800 m ³
Nombre d'étages :	4
Nombre de niveaux souterrains :	1
Abri PC : type/place :	36 pl

Seo

ENTREPRISES ADJUDICATAIRES ET FOURNISSEURS

Liste non exhaustive

Terrassements	TP TRAVAUX PUBLICS 1615 Bossonnens
Maçonnerie - Béton-armé	JAQUET SA 1820 Veytaux
Echafaudages	DUARIB 1023 Crissier
Etanchéité	GENEUX-DANCET SA 1026 Echandens
Eléments d'abri	SCHWEIZER ERNST SA 1006 Lausanne
Electricité	CIEL ELECTRICITE SA 1007 Lausanne
Installations sanitaires Chauffage - Ventilation	BR CLIMATIC SA 1027 Lonay
Agencement cuisines	JLM AGENCEMENT CUISINES 1040 Echallens
	CUISITEC 1024 Ecublens
Ascenseurs	SCHINDLER ASCENSEUR SA 1000 Lausanne 16
Plâtrerie - Peinture	VARRIN SA 1008 Prilly

Serrurerie	JOUX ET FILS SA 1008 Prilly
	KERN T. SA 1052 Le Mont-sur-Lausanne
Menuiserie extérieure	BAT 2000 SA 1920 Martigny
Armoires	MATHEY FRANCOIS 1042 Bioley-Orjulaz
Stores	HARTMANN + CO SA 1052 Le Mont-sur-Lausanne
Pose de carrelage	JOVIC DRAGO 1815 Clarens
Chapes	BUCCOLA SARL 1814 La Tour-de-Peilz
Parquet	GEBHARDT ANDRE 1032 Romanel-sur-Lausanne
Cheminées	HARK CHEMINEES 1020 Renens
Paysagiste	MENETREY SA 1034 Bousvens