

# IMMEUBLE "VERDONNET" CHEMIN DE VERDONNET 5 À LAUSANNE

Réalisation : 2008 - 2009

1010 Lausanne

## Nouvelle construction

**Maîtres de l'ouvrage**

Alain Perrenoud  
Sandrine Carpentier  
Jean-Philippe Carpentier

**Architectes**

YKo Architecture SA  
Rue de l'Industrie 50  
1030 Bussigny-près-Lausanne  
info@yko.ch

**Responsables :**

Yves Knobel, Janeth Villa

**Direction des travaux :**

Julien Favre

**Ingénieurs civils**

CSD Ingénieurs Conseils SA  
Chemin de Montelly 78  
1000 Lausanne  
www.csd.ch

**Boss & Associés**

Ingénieurs Conseils SA  
Rue de Lausanne 51  
1020 Renens  
www.boss-ing.ch

Photos: Charles Robert &amp; Yko architecture SA

**SITUATION**

Le bâtiment est implanté sur une parcelle de 2'509 m<sup>2</sup> sise au chemin de Verdonnet 5 à Lausanne. Le projet se démarque des habitations voisines par sa sobriété et son implantation judicieuse avec des formes irrégulières, dictées par les limites de construction. Avantage par sa bonne situation géographique, l'immeuble de 9 appartements se trouve à proximité de toutes commodités, commerces, transports publics ainsi que le CHUV.





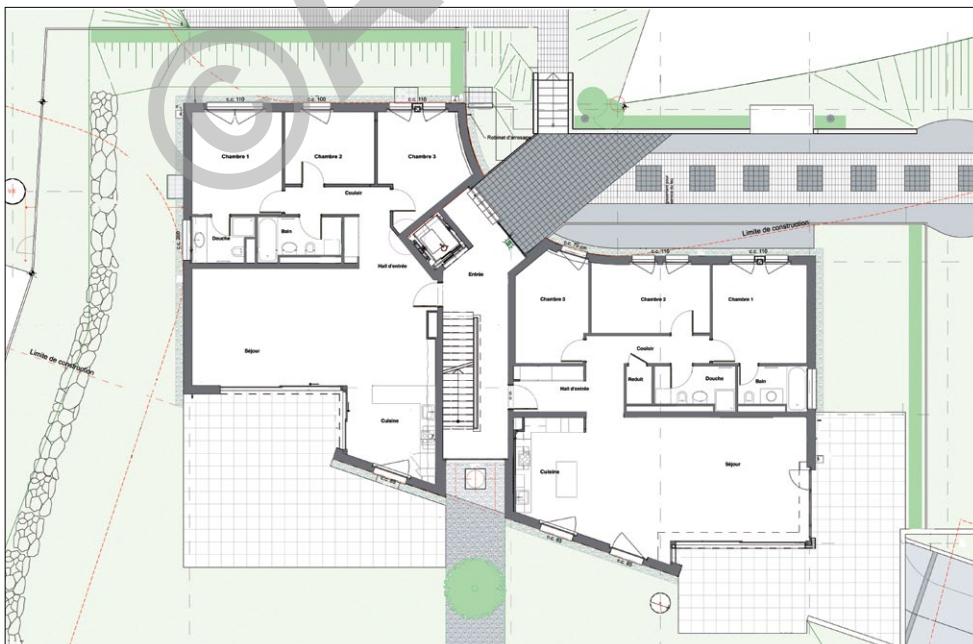
## LE PROJET

Cet immeuble comprend 4 étages plus un attique, et comptabilise 9 appartements de haut standing. Sa structure porteuse est en béton armé et brique de terre cuite recouverte d'une isolation périphérique et d'un crépi rustique. Tous les logements sont des 4 pièces avec vue panoramique sur le lac et les Alpes, à partir du 2<sup>ème</sup> étage. La conception des appartements se concentre sur un confort de vie essentiel avec de grands espaces fonctionnels et lumineux. Les surfaces intérieures vont de 120 m<sup>2</sup> à 150 m<sup>2</sup> pour l'attique qui est desservi directement par l'ascenseur. Les parties jours sont orientées au Sud et jouissent d'un séjour de 40 à 50 m<sup>2</sup> avec accès direct sur de spacieux

balcons. La typologie des logements définit clairement la séparation entre les zones de jour et nuit. Les finitions et les équipements sont de qualité supérieur, en adéquation avec le standing recherché. Chaque appartement dispose d'une cuisine ouverte, d'une buanderie, de trois chambres à coucher, de deux salles d'eau, d'un hall d'entrée aménagé d'armoires fixes et de deux places de parking au niveau souterrain.

## LES AMENAGEMENTS EXTERIEURS

Les appartements du rez-de-chaussée bénéficient d'un jardin privatif. Toutes les surfaces communes ainsi que la place de jeux ont été aménagés avec soin.



Construction métallique  
**CONSTRUCTIONS METALLIQUES DU PIERRIER SARL**  
 Chemin du Pierrier  
 1815 Clarens  
 T. 021 981 25 55  
 F. 021 981 25 66  
 contact@cmp-sa.ch

Etanchéité  
**DENTAN GEORGES SA**  
 Avenue de Longemalle 21  
 1020 Renens  
 T. 021 637 31 31  
 information@dentan.ch

Sanitaire et ventilation  
**ALVAZZI SANITAIRES LAUSANNE SA**  
**ALVAZZI VENTILATION SA**  
 Chemin du Petit-Flon 60  
 Case postale 115  
 1018 Lausanne  
 T. 021 641 64 44  
 www.groupealvazzi.ch

Menuiserie, agencement  
**G. SCIBOZ SA**  
 Z.I. In Riaux  
 1726 Farvagny  
 T. 026 411 36 52

Parquets  
**W. TISCH-REYMOND SA**  
 Rue du Maupas 23 ter  
 1004 Lausanne  
 T. 021 648 11 73  
 www.wtisch-reymond.ch

Carrelage  
**GRISONI CARRELAGES SARL**  
 Chemin Vert 20  
 1800 Vevey  
 T. 021 922 89 39

Cuisines  
**LEMAN CUISINES SARL**  
 Avenue de la Gottaz 32  
 1110 Morges  
 T. 021 802 06 30

## CARACTERISTIQUES

Surface de la parcelle :  
 2'509 m<sup>2</sup>

Places de parc :  
 3 extérieures  
 16 intérieures

Abri PC (nbre places) :  
 24 places

Surfaces brutes de planchers :  
 1'378 m<sup>2</sup>

Volume SIA :  
 6'480 m<sup>3</sup>