

IMMEUBLE DE LOGEMENTS ET PARKING ENTERRÉ CROIX-BLANCHE 38 - EPALINGES

Réalisation : 2013 - 2014

1066 Epalinges

Nouvelle construction

Maître d'ouvrage

Immeubles et
Placements SA
Régie Braun SA
1003 Lausanne

Architecte

Meylan Georges Arthur
Bureau d'architectes Sàrl
Chemin du Devin 8A
1012 Lausanne
info@meylanarch.ch

Collaborateurs

Olivier Meylan
Sandrine Fouillet
Jean-Marc Probst
Virgile Anoz

Ingénieur civil

Cruchon Jean-Paul et associés SA
Route d'Oron 2
1010 Lausanne
jpc_sa_ing@bluewin.ch

Ingénieur chauffage

Zahn Olivier
Chemin de Cloislet 4
1023 Crissier
zahn.ing@bluewin.ch

Ingénieur électricien

Tec 3000
Joël Widmann
En Couvalau 2D
1373 Chavornay
widmann@tec3000.ch

Ingénieur acousticien

Lanfranchi Ingénierie Acoustique
Chemin de Corjon
1042 Assens
acoustics@lanfranchi.info

Géomètre

RESO Vaud Sàrl
Rue des Métiers 2
1008 Prilly
admin@reso-prilly.ch

Terrassement, maçonnerie
MARTI CONSTRUCTION SA
1303 Penthaz

Sondes géotechniques
GEOTHERM SA
1782 Belfaux

Echafaudages
ROTH ECHAFAUDAGES SA
1302 Vufflens-la-Ville

Escaliers métalliques
KELLER TREPPENBAU AG
1260 Nyon

Façades ventilées
ferblanterie, couverture
DELEDERRAY E. TOITURES SA
1020 Renens



Photos : Probatima Sàrl, Jacqueline Mingard

HISTORIQUE / SITUATION

L'immeuble remplace un bâtiment villageois du XIXe siècle et profite d'utiliser l'entier du potentiel constructible de la parcelle.

La parcelle se trouve à cheval sur 2 zones d'affectations différentes (hauteurs et distances autorisées différentes), ce qui a suggéré de matérialiser 2 volumes distincts, chacun de couleurs différentes, sans toutefois s'en détacher totalement.

CONCEPT

L'immeuble de standard Minergie est composé de 13 logements, dont 2 appartements en toiture avec terrasses périphériques, ainsi qu'un appartement en duplex. Un local commercial au rez-de-chaussée vient compléter l'esprit urbain de ce bâtiment qui participe à l'animation du centre.

Tous les véhicules trouvent place dans un parking souterrain, permettant ainsi de favoriser les espaces verts extérieurs.



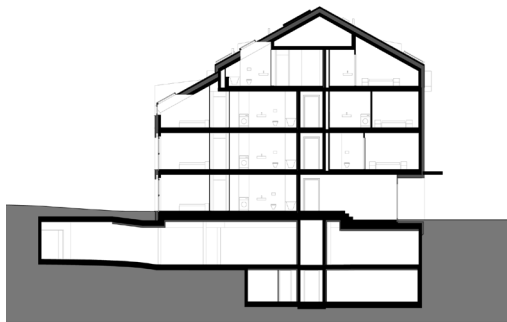
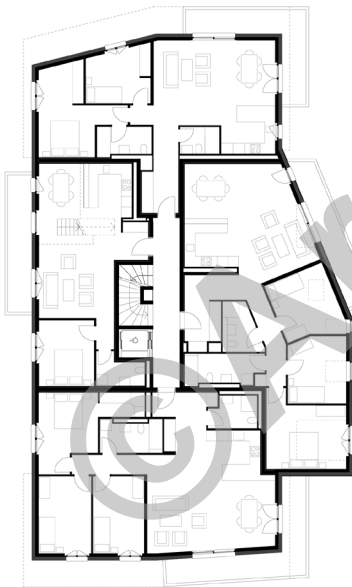


L'immeuble est chauffé par des pompes à chaleur géothermique, fonctionnant au gaz (au lieu de l'électricité). Le tout complété par des panneaux solaires thermiques pour une partie de l'eau chaude sanitaire.

CARACTÉRISTIQUES

Surfaces brutes de planchers : 1'750 m²
Volume SIA : 8'500 m³

Plan du rez-de-chaussée



Façade isolation périphérique
RASELLI FACADES SA
1028 Prévèrenge

Étanchéité
MEDANA ETANCHEITE SA
1024 Ecublens

Fenêtres synthétiques
EGOKIEFER SA
1844 Villeneuve

Protections solaires
GRIESSER SA
1010 Lausanne

Installations électriques
REFLEX SARL
1004 Lausanne

Installations de chauffage, ventilation
BERNARD CHEVALLEY SA
1004 Lausanne

Installations sanitaires
Consortium
BOAND ET MACCAGNI SA / MAYOR & CIE SA
1009 Pully

Serrurerie
W3 SA
1028 Prévèrenge

Cylindres de sûreté
SOS SERRURES DV SA
1004 Lausanne

Ascenseur
SCHINDLER ASCENSEURS SA
1030 Bussigny

Chapes
PACHOUD B. & FILS SA
1004 Lausanne

Carrelages
GRISONI CARRELAGES SARL
1800 Vevey

Revêtement de sols bois
DINO PARQUETS-PEINTURE
2035 Corcelles / NE

Plâtrerie
BRAVATA SA
1032 Romanel-sur-Lausanne

Menuiserie intérieure
FRANCIS GABRIEL SA
1844 Villeneuve

Agencements de cuisines
NOVASTYLE SA
1820 Montreux

SANITAS TROESCH SA
1023 Crissier

Nettoyage du bâtiment
NETATÉC SERVICES SA
1009 Pully