



HAMEAU DE LA CHEVRINE

BOUSSENS - VD

Maître de l'ouvrage

Tratex SA
route de Denges 40
1027 Lonay

Architectes

A Carré SA
rue du Centre 2bis
1025 St-Sulpice
Jean-Pascal Cuérel
Jean-Yves Moresve

Ingénieurs civils

Apex Ingénieurs civils SA
route du Village 13
1807 Blonay
P.A. Bongard
F. Chabod

Géomètre

Bernard Delacrétaz
case postale 11
1041 St-Barthélémy

Coordonnées

Chevrenaz
1034 BousSENS

Conception 1998

Réalisation 1999

1



SITUATION / PROGRAMME

Secteur résidentiel périurbain. Le village de BousSENS présente beaucoup d'attrait pour les citadins désireux de jouir d'un domicile à la campagne : à la périphérie du " grand Lausanne ", dans le district de Cossonay, il est relié par l'autoroute au chef-lieu vaudois. Des transports publics (bus postal et train LEB) assurent également la desserte de la commune qui se mue ainsi en secteur résidentiel périurbain.

La ferme et sa parcelle de 5'468 m² d'un seul tenant, en main d'un propriétaire unique, se situe en zone village, ainsi la transformation du bâtiment existant – qui date de 1868 – ne constitue-t-elle qu'une première étape de la mise en valeur de toute la propriété.

Le programme de la transformation prévoit l'aménagement de six logements après démolition de l'ensemble de l'intérieur, en conservant les façades.

Les appartements ainsi créés offrent de 130 à 180 m² et s'étagent sur trois niveaux, dont le rez, plus les combles et un rez inférieur.

L'ensemble des mesures prises pour permettre ces aménagements ont fait l'objet d'une étude concertée avec le Service Cantonal des Monuments

Historiques, portant notamment sur l'aménagement de percements en toiture, pour l'éclairage naturel des combles.

PROJET

Conservation de l'enveloppe originale et de la volumétrie d'ensemble. La disposition initiale des lieux comprenait déjà un niveau de rez inférieur accessible de plain-pied sur l'une des faces principales du bâtiment ; un garage de quatre places y est aménagé, joutant sur cet étage les caves et locaux techniques.

La structure intérieure, redéfinie, comprend deux dalles d'étages plus un plancher pour la création de volumes exploitables dans les combles.

Saine, la charpente d'origine est conservée, l'enveloppe du bâtiment – toiture et façade – subissant une cure de rajeunissement complète, dans le respect de l'image traditionnelle du bâtiment et en y ajoutant des fenêtres supplémentaires ainsi que des balcons, construits en applique des murs de façades existants.

La vente des appartements, intervenue sur plans, étant pratiquement terminée au début du chantier, chaque copropriétaire a pu obtenir les aménagements intérieurs personnalisés et choisir les types

Photos

Percements nouveaux en façades et en toiture, balcons appliqués et rénovation de toute l'enveloppe n'oblitérent pas l'image traditionnelle de cette construction déjà vieille d'un siècle et demi.

2



3

4



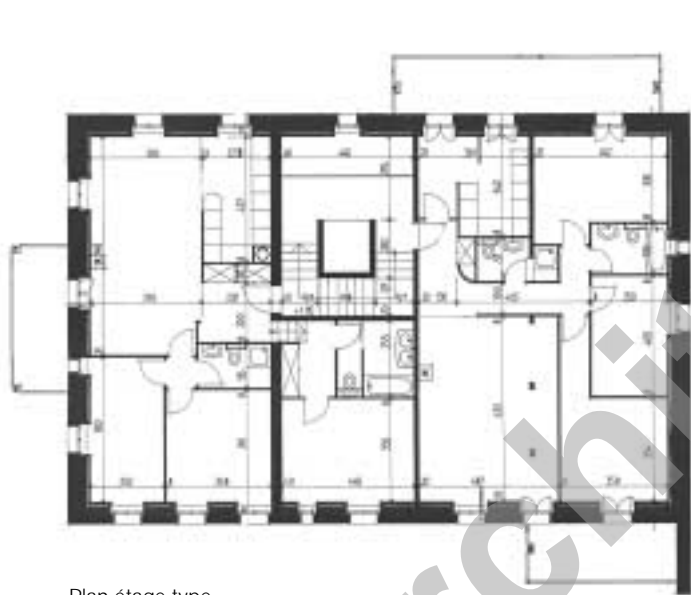
5



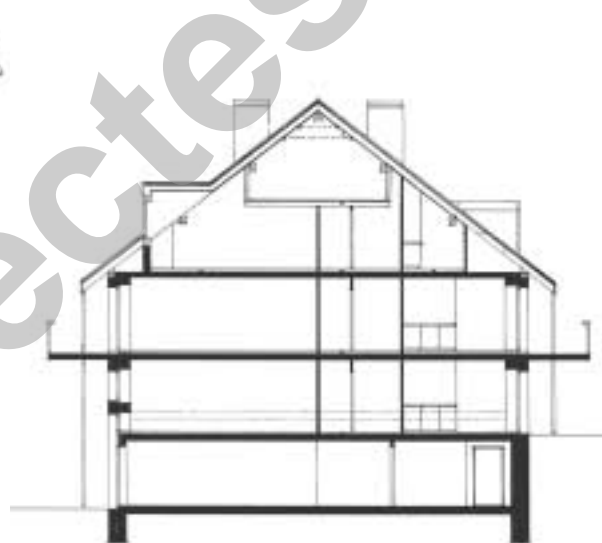
Caractéristiques générales

Surface du terrain :	5'468 m ²
Surface brute de planchers :	1'523 m ²
Emprise au rez :	665 m ²
Volume SIA :	3'750 m ³
Nombre d'étages sur rez + combles :	4

et les qualités de finition qu'il souhaitait. Le remplacement du logement paysan traditionnel, de la grange, de l'étable et de la remise d'origine, en conservant l'aspect général, la volumétrie et l'image du bâtiment vaudra certainement à la vénérable construction une pérennité qu'on n'aurait pu espérer sans les possibilités offertes aujourd'hui par les dispositions légales qui prévalent en ces lieux.



Plan étage type



Coupe transversale

Seo

ENTREPRISES ADJUDICATAIRES ET FOURNISSEURS

Liste non exhaustive

Maçonnerie - Béton-armé
Plâtrerie - Peinture

LUINI SA
1131 Tolochenaz

Ascenseurs

SCHINDLER ASCENSEUR SA
1000 Lausanne 16

Echafaudages

PLUS ECHAFAUDAGES SARL
1845 Noville

Serrurerie

JOUX ET FILS SA
1008 Prilly

Charpente

CHAMPENDAL CHRISTIAN
1188 Gimel

Armoires

MATHEY FRANCOIS
1042 Bioley-Orjulaz

Pierre de taille

BUGNON PIERRE
1038 Bercher

Chapes

BUCCOLA SARL
1814 La Tour-de-Peilz

Ferblanterie - Couverture

DENIS ECUYER SA
1030 Bussigny

Parquet

GEBHARDT ANDRE
1032 Romanel-sur-Lausanne

Electricité

MONNET R. ET CIE SA
1003 Lausanne

Pose de carrelage

JOVIC DRAGO
1815 Clarens

Installations sanitaires
Chauffage - Ventilation

BR CLIMATIC SA
1027 Lonay

Cheminée

HARK CHEMINEES
1020 Renens

Agencement de cuisines

JLM AGENCEMENT CUISINES
1040 Echallens

Nettoyage

LE GANT BLANC
1070 Puidoux

CUISITEC
1024 Ecublens

Paysagiste

MENETREY SA
1034 Boussens