

LA TOURMETTE - CHÂTEAU DE LUCENS

Réalisation : 2008 - 2009

1522 Lucens

Transformation et Restauration

Maîtres de l'ouvrage

MM Nicolas Piguët et Marco Dunant

Architectes

Atelier d'architectes
Glatz & Delachaux SA
Architectes EPFL / HES/ SIA
Grand-Rue 13
1260 Nyon
www.glatz-delachaux.ch

Experts

Etat de Vaud
Section des Monuments & Sites
1014 Lausanne
Elisabeth Bavaud, architecte

Mandataires spécialisés

Historienne
Monique Fontannaz
Grand-Rue 9
1510 Moudon

Restaurateur d'art

Claude Rochat
Route de Roman 12
1027 Lonay

Relevé laserométrique

Analyse archéologique
Archéotech SA
Chemin des Croisettes 23
1066 Epalinges
www.archeotech.ch

Spécialiste maçonnerie

Roger Simond
Route du Village 16
1295 Mies

Ingénieur bois

Marc Jeannet
1314 Moiry

Ingénieur CV

Olivier Zahn
Chemin de Closalet 4
1023 Crissier

Photos: Charles Robert

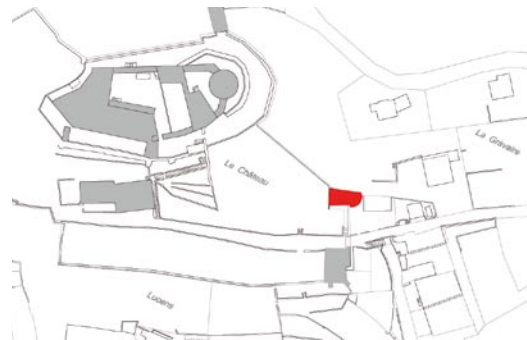


HISTORIQUE

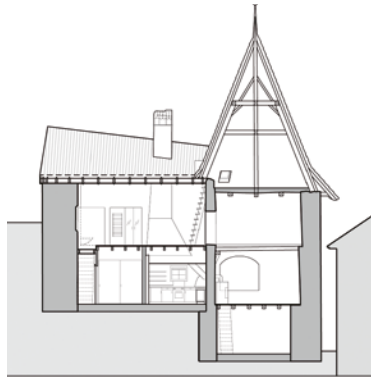
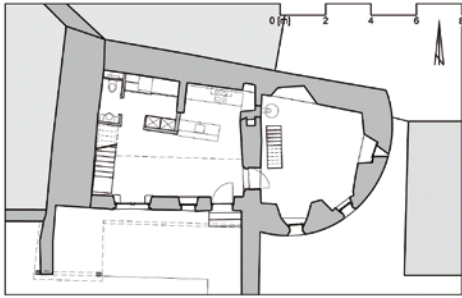
Le bâtiment appelé «la Tourmette» fait partie du dispositif qui défendait l'entrée de l'ancien bourg de Lucens. Ce bourg, créé au moment de la reconstruction du château à la fin du XIII^e siècle, fut abandonné au XVI^e siècle et englobé dans le périmètre du château lorsque celui-ci devint résidence des baillis bernois. Il n'en reste plus que les deux constructions liées à l'ancienne porte-barbacane: la chapelle Sainte-Agnès et la Tourmette, constituée d'une tour en quart de cercle et d'une petite maison de portier (...). Source: *Monique Fontannaz, Les monuments d'art et d'histoire du canton de Vaud, VIII, Les districts de Moudon et Oron, à paraître*

APPROCHE GÉNÉRALE ET CONCEPT D'INTERVENTION

Le bâtiment est composé de 2 corps bien distincts. Le premier est la tour, adossée à l'extérieur du mur d'enceinte, de 3 niveaux et surmontée d'une toiture élancée. Les planchers existants ont pu être en partie conservés. La charpente est en relativement bon état, sauf au niveau de ses appuis. Ce premier corps de bâtiment a été restauré de manière douce et respectueuse de la volumétrie et des espaces existants. Le deuxième corps de bâtiment, très dégradé, ne comportait plus de toiture. Il est composé d'un mur latéral et mur arrière très épais et exempt d'ouvertures, et d'une façade avant percée de deux fenêtres dont l'une à coussiège et de la porte d'entrée. Cet espace a été réhabilité en y insérant tous les éléments techniques. Une mezzanine accessible par un escalier adossé au mur latéral ouest permet la liaison avec le premier étage de la tour. Une nouvelle toiture à un pan dont la charpente a été traitée de manière contemporaine redéfinit la silhouette antérieure du bâtiment. Le mur avant, recomposé dans sa partie supérieure, a permis d'appuyer la charpente, séparée par un bandeau lumineux. Les espaces extérieurs, délicatement réaménagés, revalorisent l'accès depuis la Bretèche.



REZ-DE-CHAUSSEE



ORGANISATION DES ESPACES

L'organisation spatiale reprend la distribution pré-existante, soit l'entrée par le corps Ouest au rez-de-chaussée, accès à la tour par la porte existante, puis accès au sous-sol/ rez inférieur par un petit escalier. Un nouvel escalier permet d'atteindre une mezzanine de laquelle on accède à la partie supérieure de la tour par une porte existante, ainsi qu'aux combles de la tour.

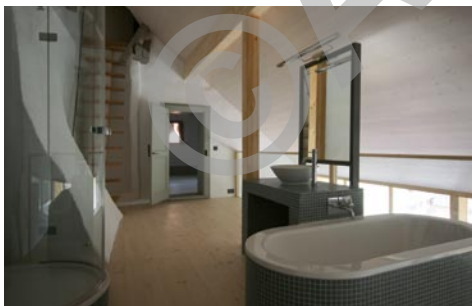
L'usage des espaces et niveaux s'effectue comme suit :

Sous-sol/ rez inférieur : Un espace de rangement et une pièce à vivre sont aménagés dans la base de la tour.

Rez-de-chaussée : Dans le corps ouest est organisée la pièce principale de vie, soit accueil, cuisine / repas, services et escalier d'accès. Dans la tour, un séjour avec poêle à bois est agencé.

1^{er} étage : La nouvelle mezzanine, disposée au dessus de la cuisine comporte la salle de bains ouverte (baignoire, lavabo). La chambre à coucher est dans la partie supérieure de la tour.

Combles : Un escalier de galetas permet d'atteindre les combles de la tour non isolés, dans lesquels un espace semi-habitable éclairé par une petite tabatière offre un complément entre-saison et en été.



Maçonnerie, carrelage
DEGAUDENZI SÀRL
Rue du Château 2
1522 Lucens
T. 021 906 82 88
F. 021 906 65 48

Menuiserie extérieure
ANDRE J.-J. SA
Chemin de Sus-Vellaz
1169 Yens
T. 021 800 93 07
www.andre-sa.ch

Electricité, TV, téléphone
C & G ELECTRICITE SARL
Rue Centrale / CP 153
1522 Lucens
T. 021 906 90 60

Chauffage, sanitaire
**LECOULTRE CHAUFFAGE
SANITAIRE SA**
Rue de la Coopérative 4
1522 Lucens
T. 021 906 81 32

Menuiserie intérieure et
extérieure
ALAIN ROSENG
Passage du Chasseur
1523 Granges-près-Marnand
N. 079 671 44 77

CARACTERISTIQUES

CFC Pos. 2 :
CHF. 690'000.-

Volume SIA :
770 m³

Surface nette :
115 m²

Coût m³/ SIA :
env. CHF. 896.-/m³