

"LE PETIT MANOIR" À MORGES

Réalisation : 2008 - 2009

1110 Morges

Rénovation

Maître de l'ouvrage

BOAS Immobilier SA
 pa. BOAS Management SA
 Avenue Riord-Bosson 14
 1110 Morges

Architectes

Sennwald SA Architectes
 Chemin de la Vignettes 5
 1167 Lussy-sur-Morges
 www.sennwald.com

Responsable de projet :
 Alexandra Sennwald

Ingénieurs civil

Amsler Bombelli et Associés SA
 Avenue de Cour 135
 1007 Lausanne
 www.amsler-bombelli.ch

Photos: Charles Robert

**HISTORIQUE**

Dans sa vocation initiale, le Petit Manoir était déjà une auberge reconnue en ville de Morges. Depuis 1764, date de sa construction, plusieurs propriétaires parfois illustres se sont succédés à sa gestion. Acquis en 2007 par le groupe BOAS, dirigé par M. Bernard Russi, cette magnifique demeure a retrouvé son lustre d'antan et sa vocation première avec des prestations de traiteur. Classé aux monuments historiques, le Petit Manoir vient d'ouvrir ses portes et tend à obtenir les 4 étoiles en adéquation au haut standing proposé.

PROGRAMME

Les souhaits précis du maître d'ouvrage ont permis d'entamer cette importante rénovation moins d'une année après les premiers contacts. En juillet 2007, les travaux de restructuration intérieure ont débutés dans le respect des directives des monuments et sites. Des découvertes surprenantes d'ordre structurel, au niveau de la charpente, des solivages, des planchers ou encore des canalisations ont conduit à entreprendre des travaux beaucoup plus importants, de restauration et de conservation. Toutes les installations techniques, très vétustes, ont été remises en conformité des normes actuelles avec l'intégration de la climatisation dans toutes les chambres. En cours d'exécution, la réfection complète de la toiture a également été intégrée au programme. Le volume et la charpente révélés ont été restaurés afin d'utiliser ce bel espace pour une salle de réunion additionnelle. Actuellement, le

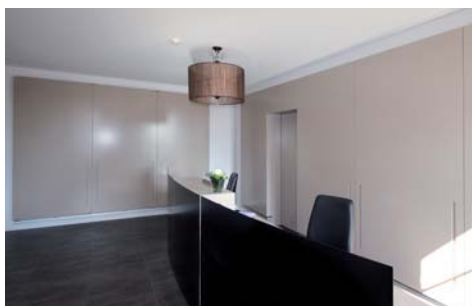
Façades**DUCA SA**

Chemin de la Chapelle 2
 1033 Cheseaux-sur-Lausanne
 T. 021 648 26 17
 www.ducasa.ch

Maçonnerie, béton armé**PROTTI R. SA**

Vue des Alpes 2
 1062 Sottens
 T. 021 905 37 34
 info@protti-sa.ch





bâtiment accueille trois salons modulables de réception et un salon pour enfant, 11 chambres empruntées d'un esprit rétro tout en offrant un confort à la pointe de la technique, une cuisine professionnelle et un magnifique caveau.

LES TRAVAUX

La structure extérieure, en moellon, a été consolidée et remise en état dans les règles de style d'époque. A l'intérieure du bâtiment, toutes les moulures trouvées sur les plafonds ou les menuiseries ont été restaurées et parfois reconstruites à l'identique. Les planchers, dont certains sont à la française, ont retrouvé leur éclat d'antan. Lors des interventions touchant la structure du bâti, les câbles usuels aux installations techniques ont été intégrés à l'ossature évitant ainsi tous passages visibles. Il a fallu également insérer, sans encombrés, les détections incendie selon la norme ECA. Pour cette nouvelle hostellerie, l'ensemble des installations techniques est géré par informatique. Un équipement de pointe permet de contrôler

chaque espace de cette demeure du 18^{ème} siècle. L'aménagement intérieur des 9 chambres et des 2 suites a été inspiré du style 19^{ème}, soutenu par quelques touches modernes qui agrémentent l'ensemble. Chaque chambre a son identité propre, tout en suivant la ligne architecturale prédéfinie. Tous les espaces rencontrés, dans le Petit Manoir, sont généreux. Les décors sont sobres, soignés et légers.

AMENAGEMENTS EXTERIEURS

Le parc de la propriété s'étend sur quelques 3'000 m² avec un somptueux jardin à la française. Les interventions s'inscrivent naturellement dans l'esprit du lieu. La terrasse principale a été traitée en gravier bordé de végétation. A l'avant du bâtiment, des promenades piétonnières ont été créées. Aucun véhicule n'a un accès direct à la propriété. Là aussi, la sobriété est de mise. Tout ici a été fait dans le respect du bâti existant, qui est mis en valeur par un éclairage positionné avec précision.

POINTS FORTS

Les travaux de restauration ont été particulièrement complexes. L'intégration d'une cuisine professionnelle à l'étage et des installations techniques très pointues a été un investissement conséquent. L'excellente collaboration entre l'architecte responsable, M^{me} Alexandra Sennwald avec la collaboration très efficace de M^{me} Elisabeth Signoroni pour la décoration intérieure, le maître d'ouvrage M. Bernard Russi et toutes les entreprises mandatées, a permis de finaliser ce chantier en moins d'une année.



Installation électrique

CIEL

Chemin de la Tour-Grise 4
Case postale
1000 Lausanne 20
T. 021 623 35 35
www.cielelectricite.com

Chauffage, sanitaire

GUIGNARD DENIS SA

Route de la Venoge 3
1026 Echandens
T. 021 706 13 00
www.dgsa.ch

Parquets, moquettes

REICHENBACH SA

Route de Genève 10
1131 Tolochenaz
T. 021 804 50 00

Carrelage

MANUEL GRANDAS

Avenue Alexandre-Vinet 12
1004 Lausanne
T. 021 648 30 59

Décoration d'intérieur

COMME A LA MAISON

Boulevard de Grancy 2
1006 Lausanne
T. 021 601 46 60
www.comme-a-la-maison.net
info@comme-a-la-maison.net

Aménagements extérieurs

BOURGOZ PAYSAGES SARL

Chemin de l'Ochettaz 2
1025 St-Sulpice
T. 021 694 33 80
www.bourgoz.ch