

CHAVANNES 2

RÉAMÉNAGEMENT ET AGRANDISSEMENT DU BÂTIMENT EX-TAVARO
JUMBO DO-IT DECO GARDEN - FLY MEUBLES & DÉCORATION - CHAVANNES-DE-BOGIS - VD

Maitre de l'ouvrage

Maus Frères SA
Service des Constructions
Case postale 1880
1211 Genève 1

Architectes

E. Barth, P. Pellacani,
P. Freiburghaus
Architectes SIA - AGA
Place Claparède 5
1205 Genève

Ingénieurs civils

Cevey & Grossenbacher
Rue de la Gare 11
1260 Nyon

Bureaux techniques

Electricité :
Bureau d'Etudes Patrick Pedrotta
Avenue du Lignon 38
1219 Le Lignon

Chauffage / Ventilation :
Service & Technique SA
Rue du Pas de l'Echelle 67
1255 Veyrier

Géotechnique :
Blanc Consultants SA
En Budron C5
1052 Le Mont-sur-Lausanne

Gestion des déchets :
Ecodéchets Sàrl
Route des Jeunes 59
1227 Carouge

Géomètres

Bernard Schenk SA
Route de Clémenty 60
1260 Nyon

Coordonnées

Chemin Industriel
1279 Chavannes-de-Bogis

Conception 1995 - 1996

Réalisation 2001 - 2002



HISTORIQUE / SITUATION

Occasion exceptionnelle d'extension. Bien visible depuis l'autoroute A1, proche de la sortie Coppet-Divonne, le centre commercial de Chavannes-de-Bogis, présent depuis plus de 10 ans, bénéficie d'atouts majeurs dans un bassin de chalandise très convoité sur l'arc lémanique, de Genève à Nyon.

Le supermarché Manor, Le "Brico" Jumbo, le restaurant Manora ainsi que de nombreuses boutiques se sentant à l'étroit, le Groupe Maus a saisi l'opportunité d'acquérir le terrain voisin sur lequel se trouvait une usine de machines à coudre ayant cessé ses activités. Ce large périmètre, situé à l'ouest du Centre commercial

existant a suscité de longues réflexions pour aboutir à la construction de Chavannes 2 et à une réorganisation complète du site qui s'achèvera, en octobre 2003, par la transformation-rénovation de Chavannes Centre.

PROGRAMME

Deux volumes distincts. Le programme des nouvelles surfaces de vente, venant s'ajouter au Centre commercial principal, est dédié aux secteurs jardinerie pour Jumbo et ameublement pour Fly. Cette dernière enseigne est nouvelle sur le site, alors que Jumbo occupait auparavant un volume important à Chavannes Centre.



Photos

Le caractère moderne de Chavannes 2 montre une certaine indépendance par rapport à Chavannes Centre



Disposés le long de l'autoroute, les deux volumes accolés disposent, depuis un parking de surface commun pouvant accueillir 259 véhicules, de deux entrées séparées. Côté Genève, Fly dispose d'une surface d'exposition de 2'500 m², à laquelle s'ajoute 900 m² de réserve.

La surface de vente de Jumbo se compose de 1'500 m² de Brico, d'une serre de 700 m², d'un garden couvert de 470 m² et d'un garden extérieur de 840 m².

Le volume Fly est au 3/4 construit sur l'ancienne dalle de l'usine Tavoro, dont on a également conservé la structure métallique et la toiture.

La structure porteuse de l'agrandissement est formée d'une charpente métallique reposant sur des semelles filantes en béton armé, des murs périphériques en béton préfabriqué et dallage sur remblai stabilisé.

La toiture et les façades, reposant directement sur la structure, sont respectivement



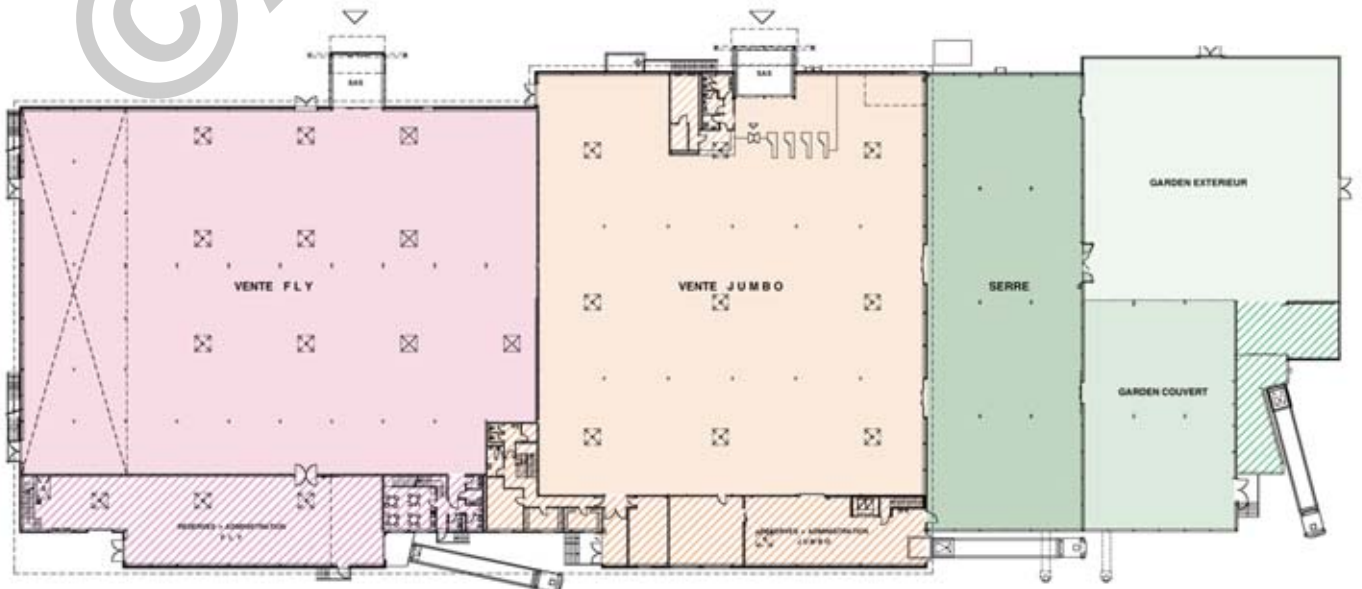
en tôle "Holorib" et en panneaux sandwich isolés, dotés d'un parement extérieur en tôle sinus.

Serre et garden couvert sont en profilés métal galvanisés, garnis de verres isolants ou de panneaux sandwich.

Des mesures particulières ont été prises pour éviter l'engorgement du collecteur d'eau pluviale de l'autoroute. Pour ce faire ont été recyclés trois citernes à mazout enterrées, existantes sur le site et totalisant 45'000m³, afin de réaliser des "réservoirs" de rétention des eaux de toiture et du parking extérieur avant leur rejet dans le collecteur. Par un système de pompe et de flotteur, les citernes se vident lorsque le niveau du collecteur le permet.



Plan du rez-de-chaussée





Caractéristiques générales

Surface brute de planchers :	sous-so	1'000 m ²
	Rez	8'060 m ²
	Mezzanines	210 m ²
Emprise au rez :		8'227 m ²
Volume SIA :		65'000 m ³
Coût au m ³ SIA :		186.90
Nombre de niveaux:	sous-sol partiel rez+mezzanines	
Abri PC :		100 pl.
parking extérieur:		259 pl.

Seoo

ENTREPRISES ADJUDICATAIRES ET FOURNISSEURS

Liste non exhaustive

Maçonnerie - Béton armé
Génie civil

Consortium
INDUNI & Cie SA
PERRIN Frères SA
1213 Petit-Lancy

Etanchéité - isolation
coupoles

GENEUX-DANCET SA
1217 Meyrin

Installations électriques

EGG-TELSA SA
1205 Genève

Installation de sprinkler

VIANSONE SA
1217 Meyrin

Chauffage - Ventilation

SERVICE & TECHNIQUE SA
1255 Veyrier

Installations sanitaires

PHARISA SA
1227 Carouge

Portes intérieures
métalliques

EMBI Serrurerie
1219 Châtellaine

Constructions métalliques

MORAND R. & Fils SA
1635 La Tour-de-Trême

Portes sect.
rampes ajustables

RIEDER SYSTEMS SA
1093 La Conversion

Portes automatiques

KABA GILGEN SA
1196 Gland

Construction
serre & garden

ALLENSPACH + Co AG ACO
4612 Wangen b. Olten

Façades métalliques
serrurerie

Christian FORRER
1227 Les Acacias

Ascenseurs

Ascenseurs BORN SA
1213 Petit-Lancy

Carrelages, Faiences

Alfio CESCO
1227 Carouge

Peinture
Revêtement de sol

CORAZZI International
1228 Plan-les-Ouates

Tapis sas entrées

SCHMIDT
Ladenbau + Planung
4414 Füllinsdorf

Portes intérieures bois

Roland COSTA
1217 Meyrin

Clôtures extérieures

JACOT DES COMBES & Cie SA
2504 Bienne

Cuisines

Bruno PIATTI SA
1227 Carouge

Faux-plafonds

Marcel SCHILD
1202 Genève

Faux-plafonds Fly

MAIER L. AG
8057 Zürich

Marquage routes

TRACEROUTE SA
1213 Petit-Lancy

Paysagiste

Virgile GUERRA
1297 Founex