

LES SELLIÈRES

TROIS VILLAS CONTIGÜES

Aïre - GE

Maître de l'ouvrage
 Clients privés

Entreprise générale
 Edifea SA
 Chemin du Château-Bloch 11
 1219 Le Lignon
 Chef de projet:
 Yasser Benjelloun
 Conseiller clientèle:
 Lyes Didouche

Architectes
 Chevallaz & Associés SA
 Rue Blavignac 10
 1227 Carouge
 Collaborateur:
 Filipe Fernandes

Ingénieurs civils
 Amsler & Bombeli SA
 Rue de Chêne-Bougeries 31
 1224 Chêne-Bougeries

Géomètre
 Ney & Hurni SA
 Rue Chabrey 6
 1202 Genève

Coordonnées
 Chemin des Sellières 17
 1219 Aïre

Conception 2010

Réalisation 2012 - 2013



SITUATION / CONCEPT

Sur les bords du Rhône, aux portes de Genève. À l'extrême ouest de Genève, la presqu'île d'Aïre, entourée par les rives du Rhône, jouit d'une situation très favorable à l'habitat. À l'écart des grands axes routiers, mais très facilement accessible, le quartier des Sellières bénéficie de la proximité des équipements scolaires, sportifs, commerciaux et sociaux du Lignon dans un cadre de verdure entre fleuve, forêts et champs.

Dans ce cadre idyllique, sur la rive gauche du Rhône, trois villas contigües de 150 m² répartis sur deux niveaux plus un sous-sol aménagé ont été implantées. De construction contemporaine et écologique, les façades en biais épousent le terrain pour s'intégrer parfaitement aux tracés des rives du Rhône.

PROJET

Une architecture contemporaine et écologique. L'architecture des trois constructions présente un aspect contemporain avec une structure en béton armé, une structure métallique pour supporter les terrasses et une façade en bardage bois ventilée afin de laisser respirer la façade et d'éviter que de l'eau ne stagne derrière les éléments en bois.

Les trois villas contigües s'intègrent dans un terrain à forte pente. L'entrée se fait par le chemin des Sellières au nord. On accède directement à l'étage supérieur où se trouvent les pièces de nuit. Selon des besoins des propriétaires, on y trouve deux chambres, deux salles de bain et un dressing, soit une chambre avec salle de bain et dressing et un bureau. Un escalier mène à l'étage inférieur où l'on retrouve les pièces de vie avec un espace généreux complètement ouvert qui se termine par une





terrasse orientée sud en porte-à-faux soutenue par des piliers. Selon les lots, les terrasses varient entre 18 et 35 m², tandis que la villa la plus à l'est bénéficie de deux terrasses, une orientée sud et une à l'est. La villa du centre jouit en plus de la terrasse d'un balcon au sud.

Les trois constructions contigües bénéficient du label Minergie® grâce à une isolation renforcée, un système de pompe à chaleur de type Air/Eau pour le chauffage et l'eau chaude sanitaire. Ce système est couplé avec des panneaux solaires en toitures.

Les villas sont également équipées d'un monobloc de ventilation à double flux. Du fait de la forte déclivité du terrain, d'importants travaux ont été effectués pour le

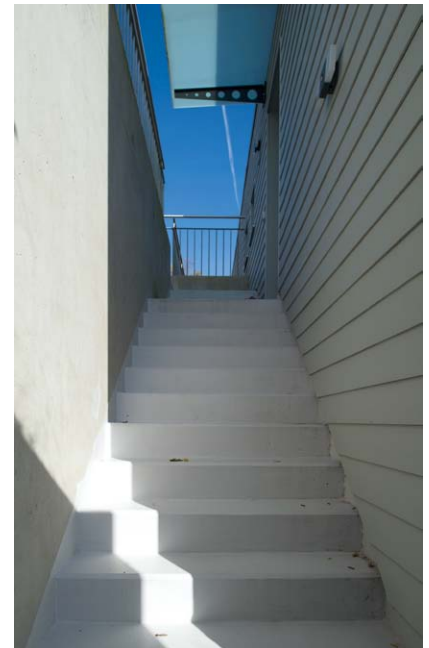
stabiliser et permettre l'accès aux villas par le haut de la parcelle. La technique retenue est la mise en place de parois gunitées.

CARACTÉRISTIQUES

Surface du terrain	:	2'500 m ²
Surface brute de planchers	:	605 m ²
Emprise au rez	:	205 m ²
Volume SIA	:	2'235 m ³
Nombre d'appartements	:	3
Nombre de niveaux	:	rez + 2
Nombre de niveaux souterrains	:	1
Places de parc extérieures	:	6

Photos

Intégrées à la pente, les villas sont orientées sud pour jouir d'un maximum de lumière et de vue sur le paysage environnant.



entreprises adjudicataires et fournisseurs

liste non exhaustive

Terrassement - Travaux spéciaux
HTP SA
1214 Vernier

Béton armé
MAULINI SA
1242 Satigny

Echafaudages
ECHAMI Echafaudages SA
1214 Vernier

Electricité
SALVISBERG Electricité SA
1203 Genève

Sanitaire - Chauffage
BERT'EAU SA
1227 Carouge

Ventilation
CLIMATAIR SA
1228 Carouge

Menuiseries extérieures
TRIPLAST SA
1219 Le Lignon

Etanchéité
GENOLET TOITURE CONCEPT SA
1227 Carouge

Isolation extérieure - Bardage
Ateliers CASAÏ SA
1213 Petit-Lancy

Plâtrerie - Peinture
MTB Multitrawaux Bâtiment SA
1203 Genève

Carrelage
GATTO SA
1201 Genève

Parquet - Nettoyage
MULTINET Services SA
1213 Petit-Lancy

Portes - Armoires
ALPINA Bois SA
1217 Meyrin

Serrurerie - Charpente métallique
MDESIGN Osmani SA
1564 Domdidier

Stores à Lamelles
GRIESSER SA
1228 Plan-les-Ouates

Aménagements extérieurs
VERT-TIGE
1228 Plan-les-Ouates