

BÂTIMENT DE L'ENFANCE

CRÈCHE, UAPE, CANTINE

Trélex - VD

Maître de l'ouvrage
Commune de Trélex
1270 Trélex

Architectes
Coretra SA
Boscardin Angelo et Flavio
Route de St-Cergue 308
1260 Nyon

Collaborateurs:
Thales Manzoni
Sergio Ramos

Ingénieurs civils
Marzer & Russ SA
Avenue Alfred Cortot 7F
1260 Nyon

Bureaux techniques
CVS:
AZ Ingénieurs SA
Route d'Oron 2
1010 Lausanne

Electricité:
Enerpeak Salzmann SA
Rue Neuve 4
1260 Nyon

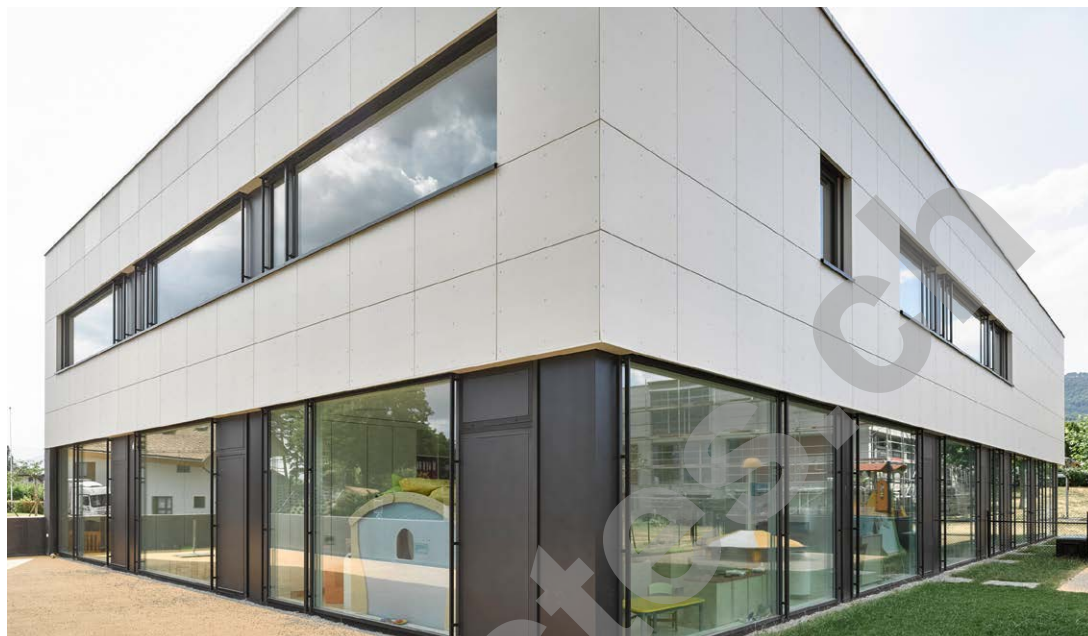
Architecte acousticien
Decibel Acoustique
Rue de la Muse 1
1205 Genève

Géomètre
Bovard & Nickl SA
Route de Saint-Cergue 23
1260 Nyon

Coordonnées
Route de Gingins

Conception 2012

Réalisation 2013 - 2014

**HISTORIQUE / SITUATION**

Sur concours. La commune de Trélex, qui compte déjà une salle communale et deux écoles, avait besoin d'un bâtiment supplémentaire pour l'accueil des élèves et divers services tous orientés vers l'enfance. Suite à un concours sur invitation lancé en 2012 à cinq bureaux d'architecture, c'est l'atelier d'architecture Coretra SA qui se voit confier le mandat d'étude puis la réalisation de l'ouvrage.

A la rentrée d'août 2014, soit douze mois après le premier coup de pioche, le bâtiment de l'enfance était à disposition des futurs citoyens de Trélex.

PROGRAMME

Complexité fonctionnelle et administrative. Sur un terrain de 16'000 mètres carrés, le projet prévoyait l'édification d'un immeuble de trois niveaux comprenant une crèche-garderie, une unité d'accueil pour les écoliers (UAPE), un restaurant scolaire et sa cuisine entièrement

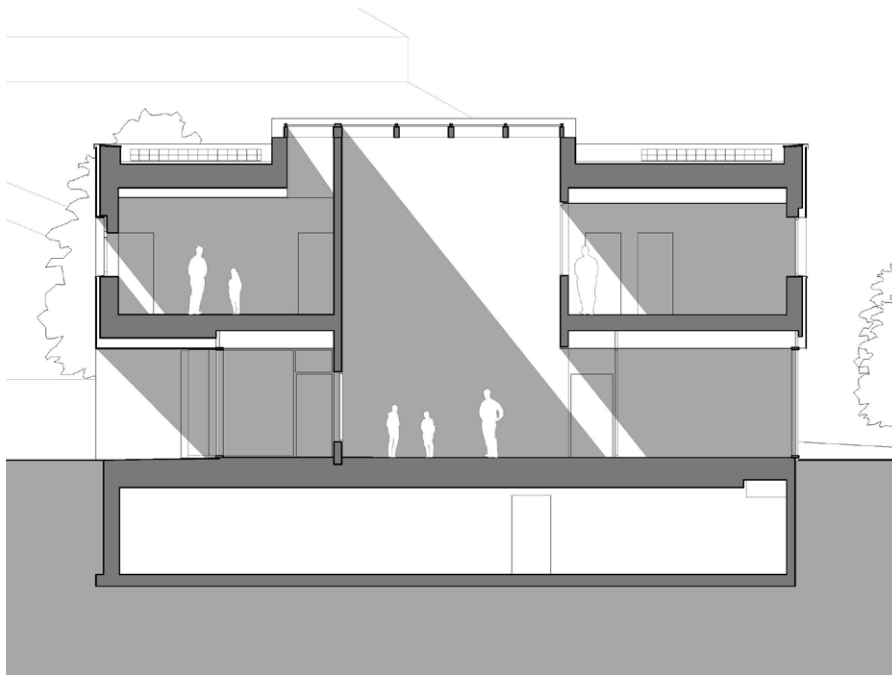
équipée, des espaces pour le Service de psychologie, motricité et logopédie (PPLS) ainsi qu'un parking et divers locaux au sous-sol. Bien évidemment, en plus du cahier des charges fonctionnel, le projet devait tenir compte des directives, règlements et normes propres à tout établissement scolaire.

PROJET

Idées fortes. Le projet s'est appuyé sur quelques idées fortes. Tout d'abord, avec un volume simple et compact qui s'implante le long de l'axe reliant la salle communale au village, le bâtiment marque l'entrée sur le site et renforce la définition des lieux publics existants. Cette implantation a permis la création d'une zone verte sur laquelle s'orientent les espaces intérieurs.

Un soin particulier a été accordé à la conception et au positionnement des ouvertures. De grandes baies vitrées au rez-de-chaussée et des fenêtres généreuses à l'étage apportent luminosité et transparence à l'ensemble.





L'orientation du bâtiment minimise l'effet de surchauffe et garantit un maximum de vision sur l'extérieur.

A l'intérieur, la préférence a été donnée à des espaces en enfilade, modulables au gré des besoins de l'utilisateur plutôt qu'à des espaces fermés et figés. L'enveloppe des façades fait la part belle au béton de teinte foncée pour le socle de l'ouvrage en opposition à une façade ventilée légère et claire à l'étage dans une recherche d'intégration par rapport aux bâtiments existants.

Photos

Un bâtiment bicolore entre cœur du village et salle communale.

CARACTÉRISTIQUES

Surface du terrain	:	16419 m ²
Surface brute de plancher	:	1079 m ²
Emprise au rez	:	572 m ²
Volume SIA	:	6885 m ³
Coût total TTC	:	4'250'000.-

PARTICULARITÉS

Economies. Une attention spécifique a été donnée aux éléments techniques permettant des économies en ressources, notamment l'utilisation d'éclairages LED et la pose de panneaux solaires photovoltaïques en toiture.

La production de chaleur est assurée par le réseau de chauffage à distance qui alimente déjà plusieurs bâtiments dans le village, notamment l'auberge et l'administration communale.



entreprises adjudicataires et fournisseurs

liste non exhaustive

Démolition - Terrassement
Maçonnerie - Béton armé
PERRIN FRÈRES SA
1260 Nyon

Menuiseries extérieures - serrurerie
Vitrages toits plats - vitrages intérieurs
SVS Serrurerie de Versoix SA
1260 Nyon

Porte de garage
OPEN & CLOSE SA
1260 Nyon

Chapes - Isolations
BALZAN IMMER SA
1033 Cheseaux-sur-Lausanne

Cuisines
ULTRASA AG
1195 Bursinel

Echafaudages
ROTH ECHAFAUDAGES SA
1214 Vernier

Stores
GRIESSER SA
1228 Plan-les-Ouates

Revêtement coupe-feu
FIRE SYSTEM SA
1073 Savigny

Revêtement de sols sans joint
POLYFLOR SA
1218 Le Grand-Saconnex

Nettoyages
CTA SERVICES SA
1196 Gland

Couvert préau
BALLY G.A. et P. SA
1270 Trélex

Tableaux courant fort
SCHAUB CH. SA
1222 Vésenaz

Chauffage - Ventilation
Sanitaire
VON AUW SA
1028 Préverengues

Revêtement de sols parquet
MPS DECORATION D'INTERIEUR
1279 Chavannes-de-Bogis

Aménagements extérieurs
JARDIN PASSION SA
1233 Bernex

Protection des surfaces
DESAX SA
1023 Crissier

Installations électriques
KM DUC ELECTRICITE SA
1197 Prangins

Panneaux photovoltaïques
SOLTIS SA
1004 Lausanne

Revêtement de sols granit
CARLINO GIORGIO
1212 Grand-Lancy

Façades ventilées
ROCPAN SA
1630 Bulle

Lustrerie
ZUMTOBEL LIGHT AG
8050 Zurich

Système de verrouillage
ROCHAT & FILS SA
1260 Nyon

Plâtrerie - Faux-plafonds
peinture intérieure
DUCA SA
1033 Cheseaux-sur-Lausanne

Etanchéité
GENOLET TOITURE CONCEPT SA
1227 Carouge

Eclairage de secours
PERFOLUX SA
1032 Romanel-sur-Lausanne

Ascenseurs
AS ASCENSEURS SA
1052 Le Mont-sur-Lausanne

Menuiserie intérieure
SCHALLER & FILS SA
1276 Gingins