



COMPLEXE SCOLAIRE

MARSENS - FR

Maître de l'ouvrage

Commune de Marsens
1633 Marsens

Architectes

Conception:
U8 Architectes Sàrl
M.-L. Näf
Route de la Fonderie 8c
1700 Fribourg

Collaborateurs :

M.-L. Näf
Y. Macherel

Réalisation:

Atelier d'architectes diplômés
O. Charrière SA
Rue de Vevey 178
1630 Bulle 1

Collaborateurs :

O. Charrière
C. Jaquier
C. Demierre

Ingénieurs civils

GIC Bernard Muller SA
Rue de Vevey 178
1630 Bulle 1

Bureaux techniques

Electricité :
Risse Christian SA
Rue Jean Prouvé 6
1762 Givisiez

Sanitaire - Chauffage

Ventilation :
Chuard Pierre Fribourg SA
Route de Beaumont 20
1700 Fribourg

Géomètres

Pochon & Choffet SA
Rue Pierre-Alex 11
1630 Bulle

Coordonnées

1633 Marsens

Conception 2000

Réalisation 2003 - 2004

Photos

Lignes nettes et sobres, choix restreint des matériaux homogènes entre eux, toitures plates et vastes ouvertures des espaces publics. Ces choix constituent l'essentiel de l'image voulue pour cette réalisation typiquement contemporaine.



Historique - Programme

Une marque représentative au centre du village.

Le bâtiment réalisé sur une parcelle relativement pentue de 4'500 m², reprend l'essentiel du programme mis sur pied pour un concours d'architecture lancé en 1999.

Le temps ayant passé, de nécessaires efforts d'adaptation au budget initial ont été consentis et une priorité a été donnée aux locaux à but scolaire.

Ainsi, par rapport aux intentions de départ qui visaient l'édification d'une école, ainsi que celle de volumes administratifs et d'édilité, seule la moitié des constructions prévues à l'origine a été mise en œuvre, représentant un volume global de 8'118 m³ SIA. Cette direction permet de satisfaire aux besoins les plus urgents, générés par la démographie locale, en forte croissance. Le programme comprend 9 salles de classe, soit 1 enfantine, 8 primaires et 2 salles d'appui.

Salle des maîtres, bibliothèque, économat et salle de sociétés complètent la partie scolaire, à quoi s'ajoutent 50 places protégées pour la protection civile.

Projet

Espaces intérieurs communs et salles de classe: un traitement clairement différencié.

Les nouvelles constructions marquent le centre de la commune de par leur statut représentatif et leur position, dans un environnement villageois qui se caractérise par une structure d'ordre non contigu et un relief en pente, contenu au moyen de soutènements qui participent au caractère du projet.

Ces murs délimitent des plateaux reliés par des rampes, les bâtiments prenant appui contre les soutènements. L'ensemble du dispositif, développé sur deux niveaux, caractérise trois places: celle du jardin d'enfant, celle de l'école et la place de l'église, confirmant ainsi le rôle structurant des nouvelles constructions.

Des lignes claires et simples, des percements longilignes marquant bien l'épaisseur des murs par l'effet d'ombre, un gabarit modulaire standard pour l'ensemble des vitrages et des façades en béton armé peint, définissent la nature sobre de ces constructions à toitures plates, typiquement contemporaines.





Caractéristiques

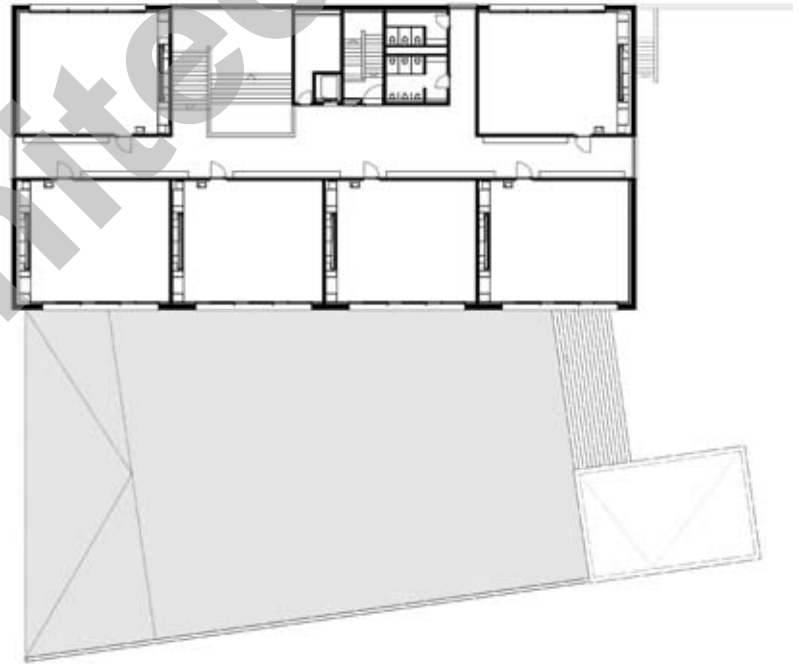
Surface du terrain : **4'500 m²**
 Volume SIA : **8'118 m³**
 Coût total : **5'250'000.-**
 Coût au m³ SIA (CFC2) : **515.-**

Nombre de niveaux : **2**
 Nombre de niveaux souterrains : **1**
 Abri PC : **50 pl.**



Le projet fait aussi la part belle aux larges espaces intérieurs, exprimés par des perspectives nettes et des ouvertures d'accès qui reprennent et dessinent l'entier de la section des couloirs.

Les aménagements extérieurs participent à l'homogénéité du plan et comprennent un préau couvert auquel s'ajoute un abri à bicyclettes et un garage pour deux minibus scolaires.



Plan du 1^{er} étage

ENTREPRISES ADJUDICATAIRES ET FOURNISSEURS

Liste non exhaustive

Démolition
 Maçonnerie - Béton armé
 Routes et places

Association d'entreprises
A. ANTIGLIO SA - BATIGROUP SA
 p.a. Antiglio SA
 1700 Fribourg

Vitrages en aluminium

CMA Constructeurs Métalliques Associés SA
 1700 Fribourg

Installation électrique
 Téléphone et informatique

Etablissements Techniques FRAGNIERE SA ETF
 1630 Bulle

Mobilier

DALLY BUREAU SA
 1628 Vuadens

Armoires

L'HOMME GILBERT
 1684 Mézières

Tables d'élèves

EMBRU-WERKE Mantel & Cie
 1530 Payerne

Faux plafonds

LAMBDA technique d'isolation Lausanne SA
 1004 Lausanne

Aménagements extérieurs

Paysages et Jardins JECKELMANN SA
 1636 Broc

