

# PLACE D'ARMES ST-MAURICE / LAVEY DAILLY - CASERNE 1

ST-MAURICE / LAVEY - VD

**Maître de l'ouvrage**

Office fédéral du matériel  
 d'armée et des constructions  
 OFMAC

Gestion de projets  
 Suisse romande  
 1006 Lausanne

Office fédéral des exploitations  
 des Forces Terrestres  
 3003 Berne

**Architecte**

Roland Gay,  
 architecte FAS SIA,  
 avenue de l'Industrie 8,  
 1870 Monthey.

Collaborateur : F. Seydoux.

**Ingénieur civil**

J.-F. Petignat  
 Ingénieurs Conseils SA,  
 rue Margencel 28,  
 1860 Aigle.

Collaborateur : D. Girardin.

**Bureaux techniques**

Chauffage/Ventilation :  
 Sigma Ingénieurs Conseil SA,  
 rue de Lausanne 38,  
 1950 Sion.

Installations électriques :  
 Perrin & Spaeth SA,  
 chemin de la Fauvette 30a,  
 1012 Lausanne.

Installations sanitaires :  
 SCV & AGBTS SA,  
 1845 Noville.

**Lieu**

Place d'Armes  
 St-Maurice / Lavey

Conception 1995  
 Réalisation 1998 - 1999

**Photos**

*Adaptation aux exigences d'un programme contraignant, conception générale et constructive originale et rigoureuse, mise en œuvre soignée, caractérisent le bâtiment.*

**SITUATION / PROGRAMME**

**Adaptation aux diverses exigences spécifiques de l'instruction.** Les installations de la place d'armes, réparties dans les pentes abruptes qui dominent le défilé de la vallée du Rhône à St-Maurice, font l'objet d'une refonte progressive, engagée dès la fin des années quatre-vingts. Plus particulièrement, la nouvelle " caserne 1 " prend place sur le même site que le bâtiment initial, démolé pour cause de vétusté et d'inadaptation aux exigences d'aujourd'hui.

Cette situation adossée à la montagne, sur un replat parallèle aux courbes de niveaux, lui donne une orientation principale au sud, tout en favorisant le maintien des relations entre les différents bâtiments qui composent ces installations militaires dont les premières implantations datent de la fin du 19ème siècle.

Le programme fixe une capacité de logement pour 120 hommes, soit une compagnie; la volonté de préserver la polyvalence d'usage pour permettre l'adaptation aux effectifs et aux spécificités des cours donnés à Dailly, a conduit à prévoir éga-

lement la possibilité de transformer certaines chambres en bureau ou logement-bureau pour les cours d'officiers.

**PROJET**

**Matériaux bruts et naturels.** La configuration des lieux amène naturellement à une construction au caractère très fermé côté montagne (au nord) et largement ouvert côté aval (au sud). Ainsi le plan-type des trois niveaux construits sur le rez permet-il la disposition sur la face la mieux exposée de cinq chambres à huit lits, en réservant le secteur des services (liaisons verticales, installations sanitaires et locaux de nettoyage) à la partie arrière. Celle-ci se trouve séparée de la zone des logements par un corridor largement dimensionné en vue de permettre une circulation aisée des personnes et d'accueillir également vestiaires et dépôts d'armes.

Niveau d'accueil et de distribution, le rez-de-chaussée comprend aussi différents locaux à matériel, situés côté montagne; l'autre moitié de ce niveau fait office de préau et d'accès couvert.



Simple et logique dans sa conception, l'édifice l'est également dans ses dispositions constructives : fondé sur un socle en béton armé qui comprend la dalle sur rez et se prolonge en élévation dans la partie arrière, le bâtiment est entièrement construit en bois dans sa partie sud, dès le niveau du premier étage.

Les façades sont ainsi réalisées en matriers de sapin avec glacis rouge, isolées et doublées côté intérieur par panneaux trois plis en sapin.

Les dalles sont formées d'un solivage en bois brut équarri, recouvert par des éléments préfabriqués en béton de 80 mm sur lesquels prend place un plancher flottant, réalisé en panneaux dérivés du bois. Un revêtement en matière synthétique, souple et facile d'entretien recouvre ce plancher.

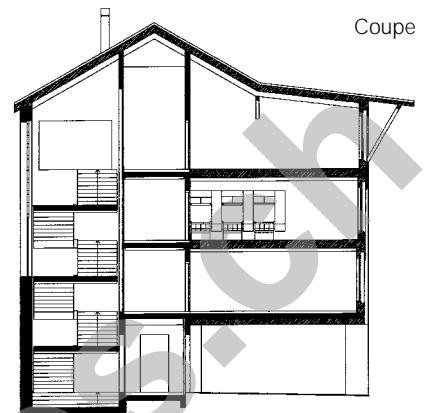
Les parois de séparation sont faites d'une structure en bois formée d'un double lam-bour-dage en sapin. De nombreuses isolations et détails appropriés assurent l'isolation

#### Caractéristiques générales

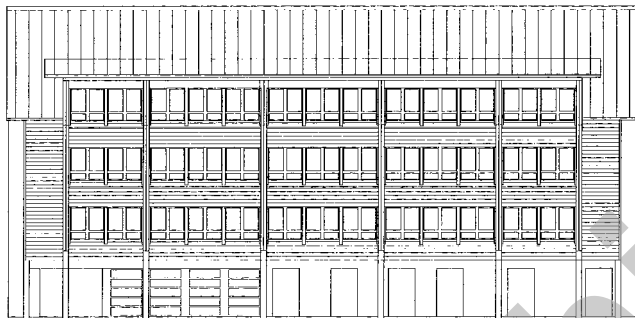
Surface du terrain:	1'590 m <sup>2</sup>	Prix au m <sup>3</sup> SIA CFC2:	595.-
Surface brute de planchers:	1'945 m <sup>2</sup>	Début des travaux:	octobre 1998
Volume SIA:	7'600 m <sup>3</sup>	Fin des travaux :	décembre 1999
Prix total:	5'300'000.-		

phonique. Au plafond et en revêtement des parois, des panneaux multiplis en bouleau assurent une finition d'excellente qualité.

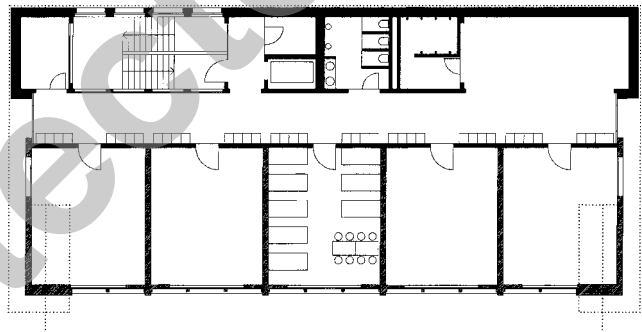
Pour le reste on a retenu des matériaux bruts, naturels et de haute tenue : carreaux d'asphalte rouge (circulations), pierre naturelle (escaliers), sols sans joint (locaux sanitaires), panneaux acoustiques (sous dalles béton), bois (portes et mobilier), acier inox (vitrages) et zinc-titane pour la toiture.



Façade



Plan



Seo

#### ENTREPRISES ADJUDICATAIRES ET FOURNISSEURS

Liste non exhaustive

Terrassement - Maçonnerie  
Béton armé

**EGT CONSTRUCTION SA**  
Route d'Épinassey  
1890 St-Maurice - 024 / 486 11 20

Serrurerie

**RENE DEBONS SA**  
Av. de la Gare 1  
1964 Conthey - 027 / 346 12 10

Construction bois

**HUBERT  
CONSTRUCTIONS BOIS SA**  
Route de Gryon 27  
1880 Bex - 024 / 463 44 41

Menuiserie intérieure

**CHATELET SA**  
Avenue de la Plantaud 116  
1870 Monthey - 024 / 471 71 11

Couverture

**SERGE MARCHI**  
Rue de Bévig-noux 10  
1920 Martigny - 027 / 722 34 88

Stores

**GRIESSER SA**  
Ile Falcon  
3960 Sierre - 027 / 455 07 54

Étanchéité

**VS ETANCHEITE 2000 SA**  
Rue de Lausanne 67  
1951 Sion - 027 / 322 05 45

Revêtements de sols  
Carreaux d'asphalte  
Revêtements de parois  
Faïences

**CONSORTIUM  
FREHNER & FILS SA  
ET KUHN K.**  
p.a.Rue du Levant 116  
1920 Martigny - 027 / 722 54 83

Installations électriques  
Tableaux électriques

**ADELEC AEBISCHER ET  
DERUNGS SA**  
Avenue Victor Ruffly 52  
1012 Lausanne - 021 / 653 63 63

Traitement des  
surfaces intérieures

**CHRISTIAN GEX**  
La Doey  
1891 Vérossaz - 024 / 485 16 49

Régulation numérique

**INSOLTEG SA**  
Pré-Fleuri 2c, cp  
1951 Sion - 027 / 329 06 90

Nettoyage final

**ULTRA CLEAN FROSSARD**  
Place de l'Hôtel-de-Ville 9  
1870 Monthey - 024 / 471 41 28

Chauffage

**VALCALORIE SA**  
Route de Bramois  
1950 Sion - 027 / 203 35 14

Nettoyage (maintenance)

**A. TURIN SA**  
Rue du Chablais 23  
1893 Muraz - 024 / 472 73 03

Installation ventilation

**ROTH SA**  
Chemin des Facteurs 9  
1870 Monthey - 024 / 472 22 25

Mobilier courant

**CLIVAZ SA**  
Route des Ronquoz 12  
1950 Sion - 027 / 323 33 63

Installations sanitaires

**COUTAZ SA**  
Ch. de l'Île d'Épines  
1890 St-Maurice - 024 / 485 15 20