

ROUTE DU JORAT 190 A-H

LAUSANNE - VD

MAÎTRE DE L'OUVRAGE

Coopérative Cité Derrière
 Avenue de la Gare 29
 1003 Lausanne

ARCHITECTE

Thibaud-Zingg Architectes
 Rue des Pêcheurs 7
 1400 Yverdon-les-Bains

DIRECTION DES TRAVAUX

FT Concept SA
 Place Benjamin-Constant 2
 1003 Lausanne

INGÉNIEUR CIVIL

Nicod Ingénieurs civils SA
 Rue des Terreaux 28
 1350 Orbe

BUREAUX TECHNIQUES

CVS
 Weinmann-Energies SA
 Route d'Yverdon 4
 1040 Echallens

ÉLECTRICITÉ

Thorsen Sàrl
 1170 Aubonne

GÉOTECHNIQUE

Karakas & Français SA
 Avenue des Boveresses 44
 1010 Lausanne

GÉOMÈTRE

Jean-Paul Ferrini
 Rue de l'Ale 25
 1003 Lausanne



LOGEMENTS PROTÉGÉS POUR SENIORS DÈS 55 ANS

SITUATION / HISTORIQUE > Ensemble de logements protégés comprenant des services communs. À mi-chemin entre les lieux-dits Chalet-à-Gobet et Vers-chez-les-blanc, sur les hauteurs de la commune de Lausanne, huit bâtiments aux lignes identiques et épurées ont été construits, à la suite d'un concours sur invitation organisé par la Fondation NetAge et la Ville de Lausanne. Le site se trouve dans une zone à affectation de faible densité et est entouré de verdure, offrant une vue dégagée sur le Moléson et le Grammont.

La particularité de cet ensemble bâti tient dans le fait de proposer des logements protégés s'adressant aux seniors à partir de 55 ans, sous la forme juridique d'une coopérative d'habitation. L'ensemble comprend également des services communs, le bureau de la Fondation NetAge, une salle communautaire, un local de soins ainsi qu'un salon de coiffure.

Des collaborateurs du centre médico-social d'Epalinges sont également présents tous les jours pour apporter les soins appropriés aux résidents. La zone adjacente à ce nouveau quartier est occupée par de petites villas familiales ce qui favorise la mixité intergénérationnelle.

PROJET > Des aménagements pour favoriser la rencontre et l'échange. Les huit volumes s'élèvent d'un étage sur rez avec un étage supplémentaire de combles qui, grâce à une toiture asymétrique, permettent dans la partie la plus haute d'être habitables. L'implantation de ces unités résidentielles épouse la pente douce en direction du bassin lémanique.

Tous les bâtiments sont desservis par une large allée centrale qui participe à la rencontre et à la convivialité sur l'ensemble du site favorisant ainsi le développement des solidarités et

COORDONNÉES

Route du Jorat 190 A-H
 1000 Lausanne 26

Conception 2005
 Réalisation 2010 - 2011

Édité en Suisse



CENTRE D'INFORMATION
 ARCHITECTURE ET CONSTRUCTION

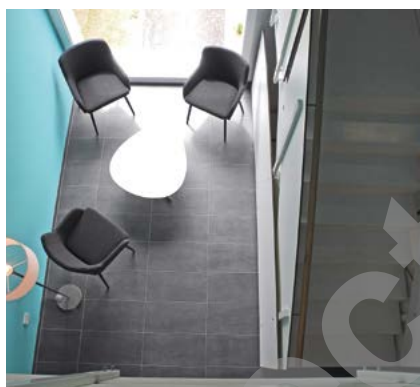




brisant les solitudes. Un soin particulier a été apporté aux aménagements extérieurs avec la présence de nombreuses allées fleuries, d'un parc et de jardins potagers bio qui fonctionnent sur le modèle des jardins familiaux.

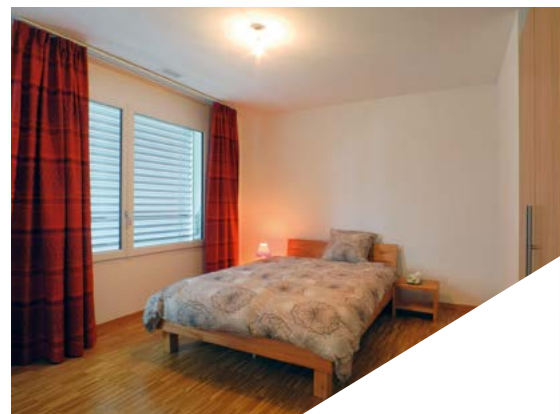
Il était aussi important que les logements soient pensés de façon à pouvoir s'adapter selon le handicap des locataires. Ils sont donc sans aucune barrière architecturale et la largeur des ascenseurs est généreuse pour faciliter l'accès aux personnes à mobilité réduite. Les locataires bénéficient également d'une ligne directe interne avec le référent de maison avec la possibilité de se connecter au réseau Secutel. La grandeur des appartements varie entre des deux, trois et des quatre pièces.

Chacun d'entre eux se développe sur deux orientations et l'espace de jour bénéficie d'une loggia extérieure protégée des courants. À l'intérieur, le revêtement des sols propose du carrelage et du parquet en fonction de l'utilisation des pièces. L'ensemble de la construction est labellisée Minergie® et une chaufferie centralisée à pellets, qui permet de chauffer les logements ainsi que l'eau courante, a été installée sur le site. Les espaces communs sont lumineux, aérés et des touches de couleurs, tant au niveau du mobilier que des peintures, apportent vie et gaieté aux volumes.



CARACTÉRISTIQUES

Surface du terrain	14 563 m ²
Surface brute de plancher	5 788 m ²
Emprise au rez	2 386 m ²
Volume SIA	25 843 m ³
Coût total	21,4 Mio
Coût m ³ SIA	705.-
Nombre d'appartements	61
Nombre de niveaux	rez + étage + combles



ENTREPRISES ADJUDICATAIRES ET FOURNISSEURS

LISTE NON EXHAUSTIVE

Obturations AEAI
FIRE SYSTEM SA
1073 Savigny

Fenêtres
Armoires - Galeries à rideaux
NORBA SA
1610 Oron-la-Ville

Main courante en bois
STECY KOCHER
2116 Mont-de-Buttes

Portes intérieures
RWD SCHLATTER SA
1800 Vevey

Plâtrerie - Peinture,
Isolation périphérique
CONSTRU-GROUPE SA
Martins Almeida Idalina
1772 Grolley

Serrurerie, Balustrades escaliers
COMETALLO SÄRL
1029 Villars-Ste-Croix

Abri PC équipement
LUNOR G. KULL SA
1033 Cheseaux-sur-Lausanne

Porte de garage
IFFLAND FRÈRES SA
1066 Epalinges

Carrelage
FERREIRA LUIS
1008 Prilly

Parquet
L&F SOLS SA
1010 Lausanne

Stores, toiles de tente
STOREP SA
1007 Lausanne

Cuisines
GETAZ ROMANG SA
1163 Etoy

Séparations de caves
KERN STUDER SA
1400 Yverdon-les-Bains

Panneau chantier/Signalétique
PS PUBLICITÉ SA
1024 Ecublens

Gestion de chantier
ABL RECY-SERVICES SA
1004 Lausanne

Aménagements extérieurs
MENETREY SA
1042 Bioley-Orjulaz

Couvert à voitures
ARNOLD SYSTEMS AG
6260 Reiden