

IMMEUBLE DE LOGEMENTS

Avec garage-parking enterré, avenue de France 87
 LAUSANNE - VD

Maître de l'ouvrage

Solvalor SA
 pour annotation Solvalor 61,
 avenue Mon-Repos 14,
 1005 Lausanne.

Architecte

Bureau d'architectes
 Georges A. Meylan,
 architecte ETS,
 chemin du Devin 8A,
 case postale 173,
 1000 Lausanne 12.
 Collaborateurs:
 Puertas Francisco, Zahnd Hervé.

Ingénieurs civils

Kung & Associés Lausanne SA,
 avenue de Beaulieu 43,
 1004 Lausanne.

Bureaux techniques

Sanitaire:
 Etudes Sanitaires SA,
 rue Mathurin-Cordier 12,
 1000 Lausanne 4.

Chauffage/Ventilation:
 Sulzer Infra Romandie SA,
 avenue Dapples 54,
 1006 Lausanne.

Géomètre

Gasser Jean-Claude,
 géomètre officiel,
 rue des Métiers 2,
 1008 Prilly.

Coordonnées

Avenue de France 87,
 1004 Lausanne.

Conception 1994

Réalisation 1995 - 1996



SITUATION / PROGRAMME

Construction contemporaine de qualité. Le bâtiment prend place sur une parcelle de 1'130 m², et constitue la première réalisation d'un groupe d'immeubles défini par un plan d'extension partiel (PEP) établi en 1968 déjà.

Le terrain présente une assez forte déclivité et permet le dégagement de la vue côté sud, dans un quartier situé dans l'ouest de la commune de Lausanne, essentiellement dévolu à des immeubles d'habitation. Ainsi, hauteur maximale et volumétrie, de même que les circulations d'accès, réglementés par le PEP,

contribuent à donner sa place au bâtiment, à l'échelle générale du quartier.

Le standard de construction, dans la gamme moyen/supérieur, est souligné par l'adoption d'une architecture soignée et de dispositions constructives de bonne facture, servies par des matériaux modernes de qualité.

Le programme comprend onze logements, répartis sur trois étages, plus rez-de-chaussée, ainsi qu'un garage souterrain abritant douze véhicules. Les appartements se répartissent en un 4 pièces, quatre 3 pièces, quatre duplex dont deux de 3,5 pièces et deux de 5,5 pièces et deux 2 pièces.



Photos

Architecture contemporaine de qualité et construction soignée: un alliage appréciable pour cette construction typique de la fin du 20ème siècle.

PROJET

Construction contemporaine de qualité. Le bâtiment prend place sur une parcelle de 1'130 m², et constitue la première réalisation d'un groupe d'immeubles défini par un plan d'extension partiel (PEP) établi en 1968 déjà.

Le terrain présente une assez forte déclivité et permet le dégagement de la vue côté sud, dans un quartier situé dans l'ouest de la commune de Lausanne, essentiellement dévolu à des immeubles d'habitation. Ainsi, hauteur maximale et volumétrie, de même que les circulations d'accès, réglementés par le PEP, contribuent à donner sa place au bâtiment, à l'échelle générale du quartier.

Le standard de construction, dans la gamme moyen/supérieur, est souligné par l'adoption d'une architecture soignée et de dispositions constructives de bonne facture, servies par des matériaux modernes de qualité.

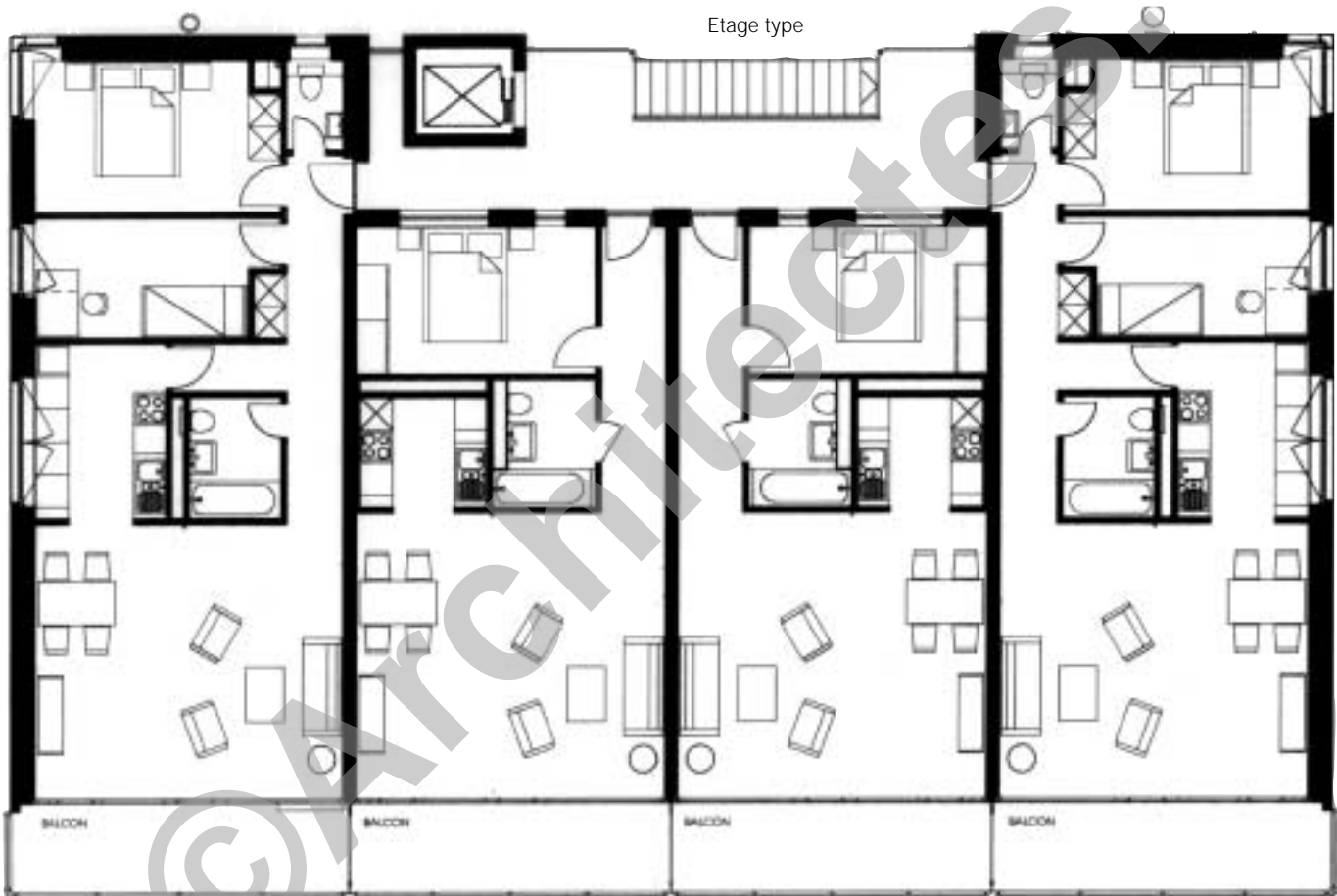
Le programme comprend onze logements, répartis sur trois étages, plus rez-de-chaussée, ainsi qu'un garage souterrain abritant douze véhicules. Les appartements se répartissent en un 4 pièces, quatre 3 pièces, quatre duplex dont deux de 3,5 pièces et deux de 5,5 pièces et deux 2 pièces.

Conception claire et rationnelle, en accord avec la tendance architectu-

rale prédominante. L'architecture choisie fait appel à des éléments spatiaux de construction métallique (escalier extérieur, brise-soleil, barrières) exprimant clairement le courant en vogue dans la dernière décennie du 20^{ème} siècle pour cette catégorie de bâtiment. Cette caractéristique différencie l'immeuble de son environnement construit et l'y dis-

Caractéristiques générales

Surface du terrain:	1'130 m ²
Surface brute de plancher:	1'184 m ²
Emprise au rez:	340 m ²
Volume SIA:	5'875 m ³
Prix total:	4'000'000.—
Prix/m ³ SIA (CFC 2):	440.—
Nombre étages sur rez:	3
Nombre de niveaux souterrains:	1,5



Seoo

ENTREPRISES ADJUDICATAIRES ET FOURNISSEURS

Liste non exhaustive

Echafaudages

BUGNON & ROTH SA
1004 Lausanne

Fenêtres

EGO KIEFER SA
1844 Villeneuve

Etanchéité

BALZAN & IMMER SA
1018 Lausanne

Electricité

**C.I.E.L.
INSTALLATIONS ELECTRIQUES**
1007 Lausanne

Chauffage provisoire

KRÜGER & CIE SA
1606 Forel (Lavaux)

Sanitaires

A. HENNY SA
1005 Lausanne

Cuisines

FORSTER HERMANN SA
1008 Prilly

Ascenseurs

ASCENSEURS SCHINDLER SA
1000 Lausanne 16

Plâtrerie - Peinture

DUCA SA
1004 Lausanne

Serrurerie

PROMETAL SA
1030 Bussigny

Menuiserie intérieure

J.-J. ANDRE SA
1137 Yens-sur-Morges

Menuiserie

MENUISERIE G. DUCOMMUN
1018 Lausanne

Revêtements de sols

GENOUD DECO S.A R.L.
1003 Lausanne