

IMMEUBLE EN PPE "L'ORÉE DES BOIS" ROUTE DE LA CROIX-BLANCHE À EPALINGES

Réalisation : 2009 - 2010

1066 Epalinges

Nouvelle construction

Architecte

Stéphane Guberan
Grand' Rue 2
1268 Begnins

Direction des travaux

MCM Immo SA
Michel Mahler
Rue du Bourquin 18
1306 Daillens
michel.mahler@bluewin.ch

Ingénieur civil

Flück Frédéric
Ingénieur civil ETS
Route du Boiron 17
1260 Nyon
info@fluck-ing.ch

Géomètre

Jean-Claude Gasser
Ingénieur-géomètre officiel
Rue des Métiers 2
1008 Prilly
jean-claude.gasser@a3.epfl.ch

Photos: Charles Robert

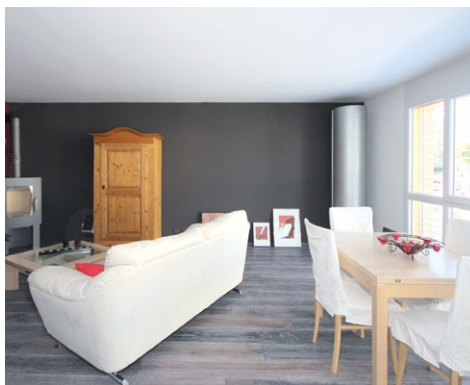
**SITUATION**

L'immeuble est bâti sur une parcelle de 1569 m² à Epalinges, qui a accueilli, durant des décennies et sur une partie du terrain, une boucherie. Après la fermeture de son commerce, le propriétaire du local, également propriétaire du terrain, a décidé de vendre sa parcelle. Décision fût prise de construire un immeuble en PPE

LE PROJET

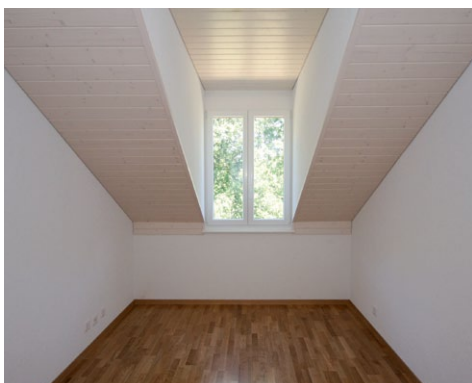
L'immeuble s'élève sur quatre niveaux : un rez de chaussé, trois étages et des combles, aménagés en mezzanine. Il compte quatorze appartements de trois à cinq pièces, d'une surface de 100 à 140 m². Recouvert d'un joyeux crépi pêche et doté d'une isolation périphérique, il est couvert d'un joli toit en tuiles traditionnelles pour répondre aux exigences de la commune. La construction repose





sur un garage souterrain accessible, depuis l'extérieur par une rampe d'accès et une porte électrique et, depuis, l'intérieur, par un ascenseur. Quatre logements occupent le rez de chaussé. Trois d'entre eux débouchent sur un jardin tandis que le dernier donne sur la route. Les appartements en étages possèdent soit un balcon soit une terrasse, tous de taille identique selon la volonté du maître d'ouvrage. Ils sont composés de carrelages au sol et de balustrades en verre et inox. L'immeuble ayant

été vendu sur plans, tous les intérieurs sont différents, modulables et laissés à la discrétion des propriétaires. Ils possèdent cependant une caractéristique commune : leur luminosité. Les habitations sont toutes généreusement dotées de baies vitrées et de fenêtres. A l'extérieur, le maître d'ouvrage a prévu un espace commun à tous les propriétaires, conçu comme une aire de jeu et destiné à faciliter la vie des jeunes mamans. Les aménagements extérieurs ont été confiés à une entreprise qui exaucera les vœux de la PPE.



Charpente
PASCAL MONTANDON
Route d'Oppens 5
1413 Orzens
T. 021 887 78 28
www.montandon-charpente.ch

Fenêtre PVC
PANORAMA PROFIL LINE SA
Grand-Rue 43
1315 La Sarraz
T. 021 866 15 90
www.panorama-pl.ch

Sanitaire, chauffage, solaire
F. PIERINI SARL
Chemin de la Clopette 26
1040 Echallens
T. 021 881 66 33
www.pierini-sanitaire.ch

Installation de ventilation
VENTICLEAN RAYMOND VUFFRAY ET FILS SARL
Chemin du Trabandan 45
1006 Lausanne
T. 021 728 38 17
www.venticlean.ch

Parquets, nettoyages
PROPRE EN ORDRE SA
Grand-Rue 8
1009 Pully
T. 021 711 07 70
www.propreenordre.ch

Carrelage
JR CARRELAGES SA
Route de Prilly 17
1004 Lausanne
T. 021 625 87 71
www.jr-carrelages.ch

Plâtrerie, peinture
BRUNO DECO-PEINTURE SARL
Rue l'Industrie 19
1023 Crissier
T. 021 634 50 33
www.brunodeco.ch

Porte parking
RIEDER SYSTEMS SA
Route du Verney 13
1070 Puidoux
T. 0848 848 650
www.riedersystems.ch