



FORUM DES ALPES

ENSEMBLE DE LOGEMENTS PPE

Sierre - VS

Maîtres de l'ouvrage

Société simple
V+A Zwissig SA
Route du Bois de Finges 36
3960 Sierre

Aton Développement SA
Rue Viollier 2
1207 Genève

Entreprise totale

Implenia Entreprise Générale SA
Place du Midi 21
1950 Sion

Chefs de projet:
Daniel Nanchen
Guy-Claude Zufferey

Architectes

Papon Eric & Partenaires SA
Avenue du Rothorn 11
3960 Sierre

Collaborateur:
Jean-Daniel Fumeaux

Ingénieurs civils

BISA - Bureau d'ingénieurs SA
Avenue du Rothorn 10
Case postale 92
3960 Sierre

Bureaux techniques

CVS:
Climair
Chemin des Vendanges 28
3960 Sierre

Electricité:
DPE Electrotechnique SA
Rue du Manège 25
3960 Sierre

Acousticien:
Architecture et Acoustique SA
Quai Ernest-Ansermet 40
1205 Genève

Géomètre

Rudaz + Partner SA
Chemin de la Métralie 26
3960 Sierre



SITUATION / PROGRAMME

Reprise de projet après quelques années de réflexion. Située à proximité immédiate de la gare et du centre-ville de Sierre, cette réalisation typiquement urbaine bénéficie des avantages pratiques d'une telle implantation tout en conservant l'avantage qu'offre le chef-lieu de la "Noble Contrée": échelle humaine dans un environnement naturel et paysager de première qualité.

Le bâtiment, fort de quelque 12'000 m³ SIA, propose vingt-trois appartements répartis sur cinq étages, dont le rez-de-chaussée et un attique. L'ensemble offre 3'337 m² de surface utile et comprend un garage souterrain doté de 26 places de parc.

Destinée à la vente en PPE, la construction qui complète un projet entamé dix-sept ans auparavant et qui était resté jusqu'ici sans suite, répond aux exigences normatives les plus récentes, notamment dans les domaines phonique et sismique.

Mise en œuvre dans les conditions ordinairement difficiles qui caractérisent les chantiers urbains, l'opération a été conduite en treize mois.

PROJET

Reprise de la géométrie déterminée par l'existant. L'ouvrage reprend la géométrie de la partie de construction déjà réalisée, l'ensemble formant une demi-lune, le caractère parfaitement symétrique des deux quarts de cercle s'affirmant à l'arrière-plan d'un front construit rectiligne.

L'effet de perspective et le jeu de géométrie voulu pour le "Forum" est ainsi pleinement réalisé, présentant par ailleurs un intéressant rapport entre le développement et la hauteur des bâtiments, minimisant l'effet monumental sans pour autant en compromettre l'intérêt.

Reprenant l'essentiel de la modénature adoptée pour la partie initiale de la construction, le nouveau projet équilibre l'ensemble tout en se distinguant de façon claire. Notamment, la forme et le rythme des percements en façades sont adaptés et permettent ainsi la mise en œuvre de matériaux et techniques actuels, soit en particulier l'enveloppement périphérique avec traitement final en crépi synthétique et vitrages de la dernière génération.

Renonçant à s'inscrire dans les exigences requises pour la labellisation Minergie, les promoteurs se sont toutefois attachés à respecter des normes élevées en matière d'isolation thermique.

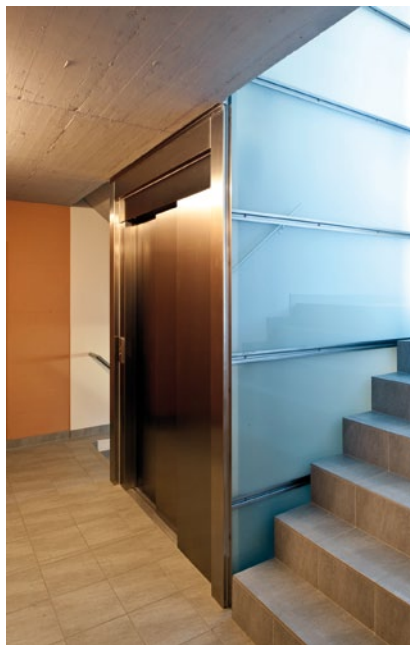


Coordonnées

Avenue du Rothorn 16-18
3960 Sierre

Conception 2009

Réalisation 2010 - 2011



L'ensemble de la structure devant par ailleurs répondre aux normes antisismiques, des travaux de renforcement sur des éléments existants ont été entrepris. En particulier, des micro-pieux de 12 m de longueur sont forés sous les fondations des piliers, dans le parking souterrain existant. A l'intérieur, des choix classiques sont opérés pour les finitions, celles-ci pouvant encore, le cas échéant, être mises en conformité avec des demandes particulières des acheteurs, moyennant prise en charge des éventuels suppléments de coûts, sachant que l'ensemble du CFC 2 est réalisé pour 670.-/m³ SIA.

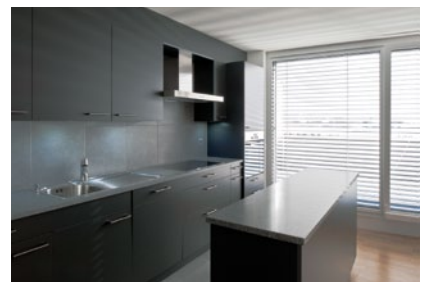
Des aménagements extérieurs soignés soulignent et complètent la géométrie particulière de l'ensemble, dans une configuration qui fait référence aux dispositifs classiques des places "à l'italienne".

Photos

Reprise des lignes fortes déterminées par la première partie de construction, image d'ensemble homogène et caractère préservé des deux étapes: le projet désormais achevé affirme avec clarté l'évolution qu'il a suivi.

CARACTÉRISTIQUES

Surface du terrain : 1'364 m²
Surface brute de plancher : 3'937 m²



entreprises adjudicataires et fournisseurs

liste non exhaustive

Travaux spéciaux

IMPLENIA Construction SA
1026 Echandens

Echafaudages

RAMSAUER Echafaudages SA
3968 Veyras

Maçonnerie - Béton armé

IMPLENIA Construction SA
1963 Vétroz

Ferblanterie - Couverture

Etanchéités souples
Maison BORNET SA
1950 Sion

Fenêtres PVC

EGOKIEFER SA
1844 Villeneuve

Stores à lamelles

SCHENKER Storen AG
3930 Visp

Installations électriques

NANCHEN & MATHIEU
3960 Sierre

Revêtement coupe-feu

LOUREJOINTS SA
3968 Veyras

Détection incendie

SIEMENS Suisse SA
1950 Sion

Installations de chauffage

VALLOTTON Louis SA
3960 Sierre

Ventilation

BONVIN Marcel et fils SA
3960 Corin-de-la-Crête

Installations sanitaires

LEHNER André SA
3960 Sierre

Installations sanitaires

SACCO SA
3965 Chippis

Ouvrages métalliques

MV Métalvision
3960 Sierre

Systèmes de verrouillage

HASLER + Co SA
1870 Monthey

Ascenseurs

OTIS
1994 Aproz

Chapes

OBERSON Xavier Sàrl
3979 Grône

Carrelages

Consortium
BERNASCONI Alfio
SALAMIN Robert et Fils SA
ZUBER Frères
3960 Sierre

Revêtements de sols bois

Sols GERMANIER G. + GRICHTING
3960 Sierre

Traitement des surfaces extérieures

Plâtrerie - Peinture intérieure
VALPEINTURE J. FALITI & Fils SA
3960 Sierre

Menuiserie

TOUS BOIS
3960 Sierre

Agencements de cuisines

SANITAS TROESCH SA
3960 Sierre

Nettoyages

TORO - Clavien François
3960 Sierre

Jardinage

Pépinières CONSTANTIN
1920 Martigny

Arrosage automatique

TORO - Clavien François
1950 Sion