

# FONDATION LES BAUMETTES FOYER POUR PERSONNES AGÉES À RENENS

Réalisation : 2008 - 2010

1020 Renens

## Nouvelle construction

### Maître de l'ouvrage

Fondation des Baumettes  
Avenue des Baumettes 120  
1020 Renens  
www.baumettes.ch

### Architectes

terr.in.barbier architectes sàrl  
Rue de la Vigie 3  
1003 Lausanne  
info@terr.in-barbier.ch

### Direction des travaux

Pragma Partenaires SA  
Avenue de Cour 135  
1007 Lausanne  
info@pragma-sa.ch

### Ingénieurs civils

RLJ Ingénieurs Conseils SA  
Chemin de l'Islettaz  
1305 Penthalaz  
info@rlj.ch

### Architectes paysagistes

Hüsler & Associés Sàrl  
Rue de l'Ale 30  
1003 Lausanne  
info@husler-associés.ch

### Géomètre

Jean-Claude Gasser  
Rue des Métiers 2  
1008 Prilly  
jean-claude.gasser@a3.epfl.ch

### Géologue

Karakas & Français SA  
Avenue des Boveresses 44  
1010 Lausanne  
geotechnique@karakas-francais.ch

### Travaux spéciaux

**SIF-GROUTBOR SA**  
Avenue du Tir-Fédéral 14  
1024 Ecublens  
T. 021 634 78 22

### Maçonnerie

**RUSCONI M. & CIE SA**  
Route de la Clochette 7  
1052 Le Mont-sur-Lausanne  
T. 021 641 05 05

### Echafaudages

**LME SA**  
Case postale  
1530 Payerne  
T. 026 915 95 00

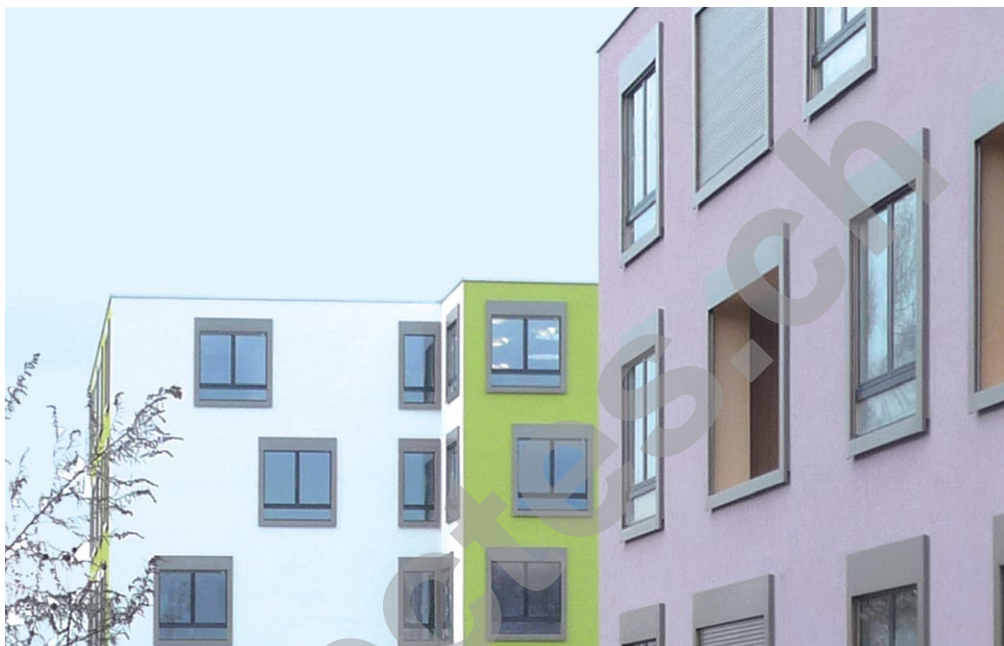
### Fenêtres, portes extérieures

**PORCHET C. & CIE SA**  
Route du Village 9  
1613 Maraçon  
T. 021 908 06 80

### Etanchéité

**DENTAN GEORGES SA**  
Avenue de Longemalle 21  
1020 Renens  
T. 021 637 31 31

Photos: Jacqueline Mingard et Radomir Jancic



### UNE VIE DE QUARTIER

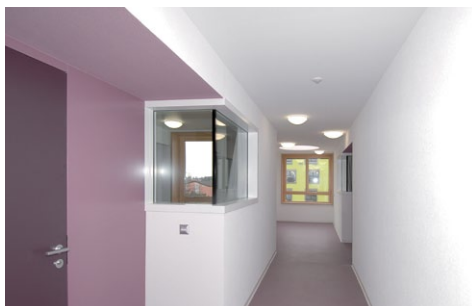
Construire des logements protégés, ce n'est pas construire des logements pour des « vieux », mais pour nos parents et pour nous ! C'est avec cette philosophie que le projet est né.

Deux bâtiments au lieu d'une grande barre afin de rendre une échelle plus humaine, d'agrandir le magnifique parc de l'EMS et d'avoir des appartements, dans leur majorité, bidirectionnels.

Le projet est conçu comme un quartier où chaque personne, en dehors de son logement (l'espace privé), crée sa vie sociale auprès de ses collègues, de ses voisins et des rencontres dans les lieux publics (l'espace associatif) ou par des activités de loisirs (la salle d'animation).

L'idée est, au travers de l'architecture, de permettre aux locataires de ne pas se sentir recalés et assistés mais de pouvoir participer et organiser la vie de leur quartier avec l'aide d'autres habitants.





## LE PROJET

### L'appartement: l'espace privé

Chaque appartement a son entrée privée en retrait des circulations, qui mène dans le hall distribuant l'ensemble des pièces. Une attention particulière a été recherchée pour apporter flexibilité, facilité et autonomie d'utilisation (réduit intégré, lave-linge/sèche linge, portes coulissantes, ...). Les fenêtres, avec leur contrecœur bas, permettent une vision aussi bien en position assise que debout. Du fait de leur profondeur, elles offrent également la possibilité de s'asseoir ou de déposer des objets. La fenêtre intérieure, depuis la cuisine, évite l'isolement en créant un contact avec les circulations.

### L'immeuble: l'espace associatif

L'ensemble des espaces associatifs, avec l'escalier, forment un espace d'échange ouvert à tous. La transparence des balustrades permet des liaisons visuelles sur l'ensemble des niveaux. Cette typologie forme un «centre de loisirs» où chaque niveau peut avoir sa propre ambiance (type café, salon, bibliothèque, bricolage, ...).

### Le quartier: la salle d'animation

L'immeuble situé à l'ouest du site crée la transition avec un rez-de-chaussée public où se trouve la salle d'animation. Elle est, avec sa terrasse, non seulement à disposition des initiatives des locataires pour organiser des activités, mais également pour les habitants du quartier qui peuvent l'utiliser, ainsi que pour l'école toute proche qui la fréquentera, à midi, comme cantine scolaire.

## DÉVELOPPEMENT DURABLE

Les volumes compacts des immeubles permettent de diminuer les surfaces de façades et ainsi les déperditions de chaleur, gain pour l'énergie de chauffage. Le projet répond aux exigences du standard Minergie avec ventilation des locaux et récupération de chaleur. Le chauffage à distance depuis l'EMS voisin et l'installation de panneaux solaires thermiques complètent efficacement la recherche d'économies d'énergie lors de l'exploitation.

## LE PROGRAMME

Deux bâtiments pour 34 appartements avec :

-26 appartements 2.5 pces de 56m<sup>2</sup>

-6 appartements 3.5 pces de 75m<sup>2</sup>

-1 studio de 36 m<sup>2</sup>

-1 appartement 4.5 pces de 100m<sup>2</sup>

-5 espaces associatifs de 30m<sup>2</sup>

-1 salle d'animation de 100m<sup>2</sup>



étages types

0 5 10 20 m

Isolation périphérique

### DUCA SA

Chemin de la Chapelle 2  
1033 Cheseaux-sur-Lausanne  
T. 021 648 26 17

Installations électriques

### EASYELEC SA

Avenue de Sévelin 48  
1004 Lausanne  
T. 021 625 01 01

Installations de chauffage et ventilation

### KLIMA SA

La Pierreire 2  
1029 Villars-Ste-Croix  
T. 021 632 81 11

Installations sanitaires

### CONSORTIUM

### DVG SARL & J.-C. ANDREY

Chemin du Château 4  
1023 Crissier  
T. 021 635 68 30

Agencements de cuisine

### SANITAS TROESCH SA

Chemin de Longemarlaz 6  
1023 Crissier  
T. 021 637 43 70

Ascenseurs

### AS ASCENSEURS SA

En Budron A9  
1052 Le Mont-sur-Lausanne  
T. 021 654 76 76

Plâtrerie, faux-plafonds et peinture intérieure

### VARRIN SA

Les Corbes 1  
1121 Bremblens  
T. 021 624 44 82

Serrurerie

### ARCIA BITZ ET

### SAVOYE MONTAGE SARL

Avenue de Longemalle 21  
1020 Renens  
T. 021 634 33 77

Menuiserie intérieure

### ANDRE SA

Aux Champs Carroz  
1169 Yens  
T. 021 800 93 07

Chape ciment

### B. PACHOUD & FILS SA

Rue de Genève 79  
1004 Lausanne  
T. 021 624 22 58

Sols sans joints

### WALO BERTSCHINGER SA

Route Cantonale 109  
1025 St-Sulpice  
T. 021 695 21 50

Revêtements de sol linoléum

### HKM SA

Rue de Cossonay 172  
1020 Renens  
T. 021 510 20 20

Carrelage, faïence

### DOVE CARRELAGE

Rue Neuve 10  
1020 Renens  
T. 021 634 20 77