



RÉSIDENCE DU CROCHET

DEUX IMMEUBLES D'HABITATION DE HAUT STANDING

Lutry - VD

Architectes

Latelier Vallotton Architectes SA
Place du Tunnel 17
1005 Lausanne

Collaborateurs:

N. Vallotton et O. Guija

Directeur des travaux:

R. Rutishauser

Ingénieurs civils

MP Ingénieurs Conseils SA
Rue du Centre 16
1023 Crissier

Bureaux techniques

Chauffage - Ventilation:
Monnier SA
Grand-Rue 4
1009 Pully

Sanitaire:

Mayor & Cie SA
Pré-de-la-Tour 10
1009 Pully

Electricité:

Jeanfavre & Fils SA
Rue du Centre 16
1023 Crissier

Géotechnique:

De Cérenville géotechnique SA
Chemin des Champs-Courbes 17
1024 Ecublens

Géomètre

Jacques Vautier
Route de Grandvaux 22
1096 Cully



SITUATION / PROGRAMME

Qualité architecturale pour un site exceptionnel. La commune de Lutry s'étend des bords du Lac jusqu'à plus de 750 m d'altitude sur les coteaux du Léman, en périphérie Est de l'agglomération lausannoise. La proximité des commerces et de la liaison autoroutière, comme d'ailleurs celle de la ville de Lausanne et ses multiples activités culturelles concourent à faire de la région un lieu de résidence très prisé. Située dans la partie basse des coteaux de Lutry, entourée de forêt et de vigne, cette implantation domine les toits de l'ancien Bourg et s'ouvre sur un paysage grandiose.

Le port, le vieux village, le lac et les montagnes forment un ensemble riche de perspectives et tissent la toile de fond du projet. Cette situation de grande qualité surplombant le Lac et offrant une vue à 180° appelle à une construction de haut standing, pour une clientèle sensible à l'agrément du lieu. Le Maître de l'ouvrage a ainsi souhaité mettre en valeur cette parcelle de près de 5'000 m², en y érigeant deux bâtiments de faible hauteur, privilégiant l'intégration au site et une grande qualité architecturale et spatiale.

Résultante de cette approche, la "Résidence du Crochet" est constituée d'un immeuble de 4 appartements et d'un immeuble de 2 appartements,



Coordonnées

Route de Crochet 30-32
1095 Lutry

Conception 2008 - 2009

Réalisation 2009 - 2011

devant offrir une privacité à chaque locataire, tant du point de vue spatial que phonique. Dans un cube SIA de 11'380 m³ pour 1'688 m² de surface brute de planchers, le programme propose 4 appartements d'environ 250 m² dans le premier volume, un appartement de 425 m² et un de 125 m² dans le second. Un seul accès principal à la parcelle sécurise l'ensemble et crée l'artère de distribution et d'accès aux immeubles.

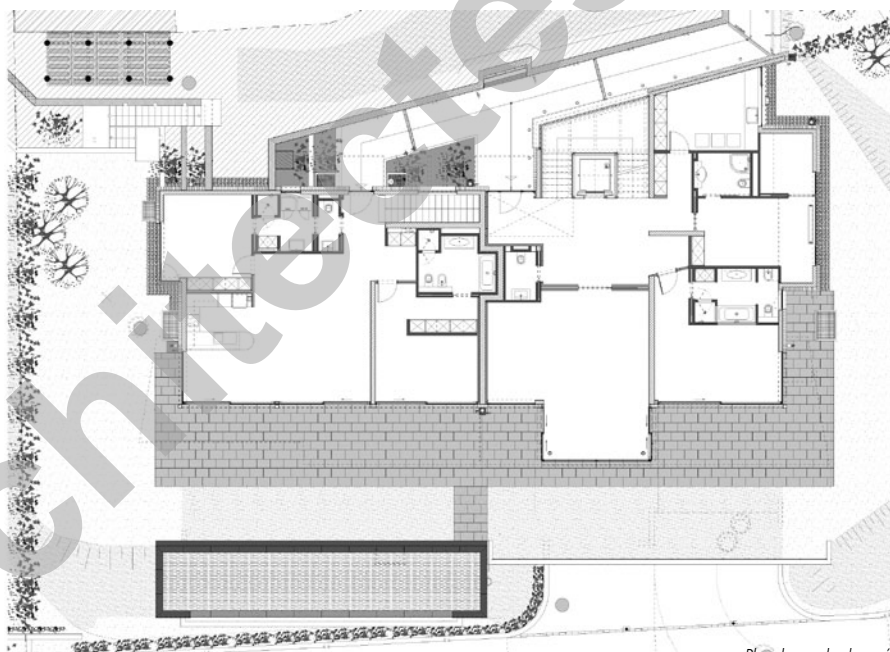
PROJET

Matériaux choisis et souci du détail. La topographie et la forme de la parcelle ont dicté les volumétries et les géométries allongées des bâtiments. Ce concept choisi privilégie de grands espaces vitrés en façade sud pour amener un maximum de lumière naturelle, alors que les façades plus fermées au nord s'encrent au talus et intimisent les appartements.

Les bâtiments se distinguent par de vastes terrasses et balcons continus orientés plein sud avec retour sur les faces latérales à l'Est et à l'Ouest. Conçus comme de véritables prolongements des espaces de vie vers l'extérieur, les balcons sont réellement utilisables et contribuent à la symbiose avec l'environnement. Les parapets en verre libèrent la vue depuis l'intérieur et par leur transparence contrastent avec les têtes de dalle qui renforcent l'impression d'horizontalité.

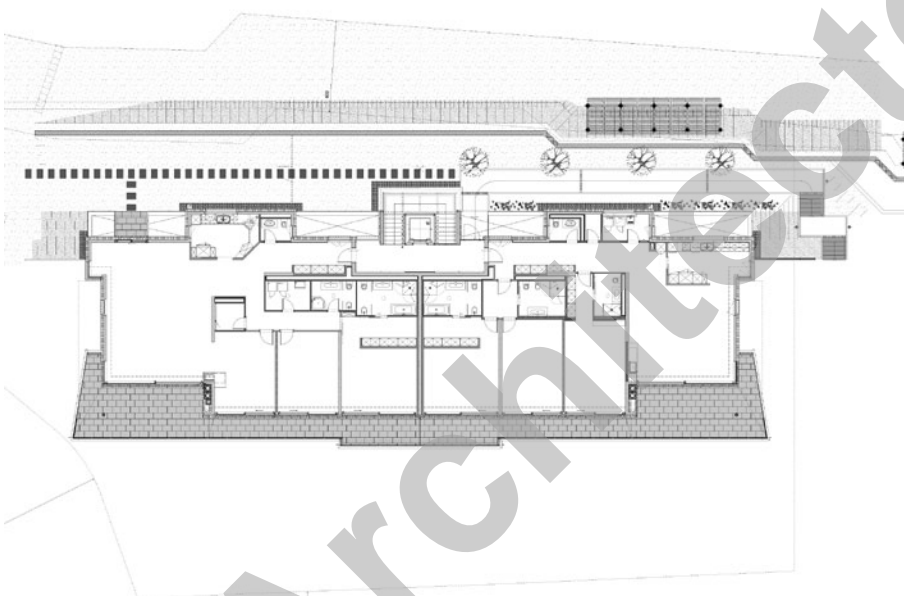
Construits en parallèle, les deux immeubles sont développés sur une base structurelle traditionnelle en béton armé. La construction est complétée par une isolation soignée, des huisseries en bois métal et tout métal avec vitrages spéciaux anti-uv et des briques de verre dans la cage d'escalier. La toiture en plaques Eternit de grand format donne une impression de surface lisse et mate.

Tous les espaces intérieurs sont généreux et facilement identifiables par leur forme et position. Les matériaux de grande qualité, granit, boiseries, verre, métal, donnent un caractère minéral et intemporel. Le noir, le gris et le blanc dominent et se côtoient en fonction de leur rôle et de l'esthétique recherchée. Les sols brillants reflètent les murs mats et créent une sensation de légèreté, accentué par le jeu de lumière naturelle et artificielle.



Plan du rez-de-chaussée





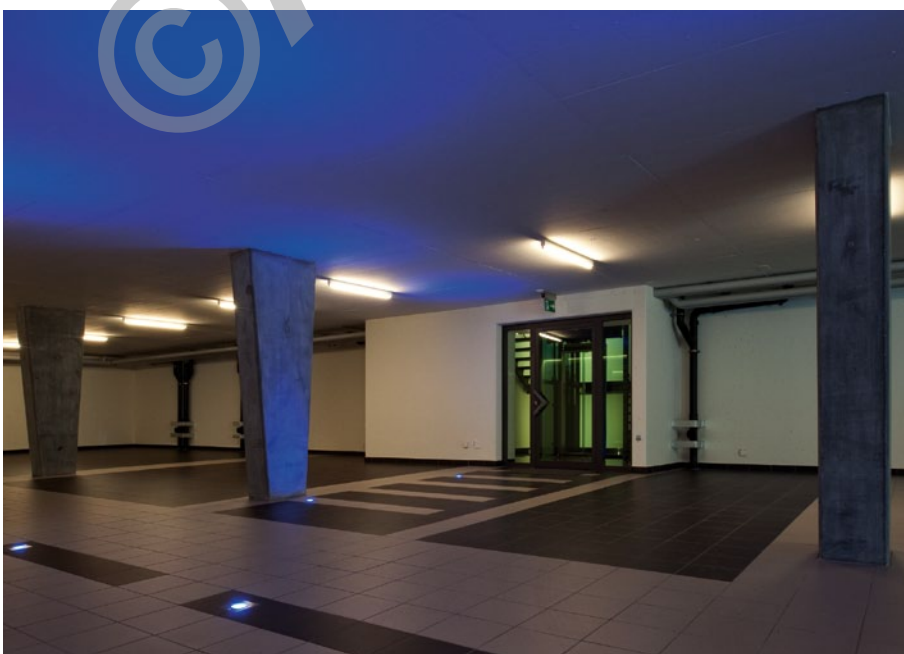
Plan de l'étage

L'isolation est de bonne facture et tous les équipements CVSE sont de premier ordre. Des panneaux solaires et le chauffage au gaz assurent la production de chaleur et d'eau chaude sanitaire, équivalant au label Minergie. Alarmes, vidéo surveillance et domotique offrent aux locataires un grand confort d'utilisation et une sécurité optimale.

L'intégration des volumes bâtis a nécessité des nombreux travaux spéciaux: ancrages, gunitages, protection des talus et création de grands murs de soutènement qui caractérisent le lieu. Les aménagements extérieurs sont particulièrement soignés, afin de garantir une harmonie de l'ensemble bâti, par l'utilisation de béton propre, de dalles en granit, de gazon en plaques et de plantations variées et riches. L'ensemble est réglé par un arrosage automatique et agrémenté d'une fontaine et d'une remarquable piscine à débordement.

Photos

L'ensemble s'affirme par des lignes tendues et simples, s'intégrant dans un site de qualité en préservant l'environnement existant.





CARACTÉRISTIQUES

Surface du terrain	:	4'842 m ²
Surface brute de planchers	:	1'688 m ²
Emprise au rez	:	850 m ²
Volume SIA	:	11'380 m ³
Nombre d'appartements	:	6
Nombre de niveaux	:	Rez + 1
Nombre de niveaux souterrains	:	1
Abri PC	:	23 pl.

entreprises adjudicataires et fournisseurs

liste non exhaustive

Terrassements - Travaux spéciaux Remblayages

GASSER Construction SA
1095 Lutry

Maçonnerie - Béton armé
BERTHOLET + MATHIS SA
1018 Lausanne

Isolation périphérique
VARRIN SA
1121 Bremblens

Étanchéité et isolation des murs
Pose dalles granit
BALZAN & IMMER étanchéité SA
1018 Lausanne

Installations électriques - Domotique - Sécurité
JEANFAVRE & Fils SA
1052 Le Mont-sur-Lausanne

Fermeurs - Quincaillerie - Matériel de sécurité
VERMOT Security SA
1023 Crissier

Protection contre la foudre

ALPHA paratonnerres
1020 Renens

Chauffage - Solaire - Ventilation
MONNIER
Chauffage Ventilation Climatisation SA
1009 Pully

Installations sanitaires
MAYOR & Cie SA
1009 Pully

Menuiserie extérieure en métal
PAHUD Jean-Jacques SA
1004 Lausanne

Construction métallique
Escaliers - Cages d'ascenseurs vitrées
BOLOMEY & BORLOZ SA
1809 Fenil-sur-Corsier

Ascenseurs - Monte-charges
Ascenseurs MENÉTREY SA
1680 Romont

Chapes et isolations

PACHOUD B. & Fils SA
1004 Lausanne

Carrelages - Faïences - Granit
SASSI Carrelages SA
1630 Bulle

Nettoyages en tout genre - Revêtement de sols
BLANC et Cie SA
1018 Lausanne

Plâtrerie - Peinture
Revêtement
CARDINALE Peinture SA
1023 Crissier

Cheminée de salon & gaz
FORTUNATO Cheminées
1030 Bussigny-près-Lausanne

Menuiserie - Portes
Armoires et Dressings
Aldo SUARATO Sàrl
1007 Lausanne

Fenêtres Bois-Métal

PAPAUX SA
1023 Crissier

Agencement de cuisine
AGECAB Sàrl
1008 Prilly

Divers travaux en briques de verre
GABELLA Verres Sàrl
1312 Eclépens

Travaux de technique piscine
NICOLLIER Paysages et Piscines - Carré Bleu
1926 Fully