

RÉSIDENCE LAMBERSON ROUTE DE SION À SIERRE

Réalisation : 2010

3960 Sierre

Nouvelle construction

Architecte

Michel Acquaroli
Rue de la Fontenette 21
1227 Carouge
www.acquaroli.ch

Ingénieurs civils

Louis Bonvin & Fils
Avenue Général-Guisan 23
3960 Sierre
louis.bonvin@tvs2net.ch

Géomètres

Rudaz + Partner SA
Rue de la Métralie 26
3960 Sierre
info@rudaz.ch

Photos: Jacqueline Mingard



SITUATION

La parcelle sur laquelle a été édifée la « Résidence Lamberson » est située en bordure de la route de Sion à Sierre. Cette parcelle localisée en zone urbaine proche du centre ville, permet la construction d'immeubles comprenant 4 étages sur rez-de-chaussée. Ces immeubles doivent comprendre des commerces, des logements et un nombre suffisant de places de parking pour répondre aux normes en vigueur. Sur ce terrain en pente et orienté au sud était édifée une villa dont l'état de conservation était tel qu'il fallait la démolir.

PROGRAMME

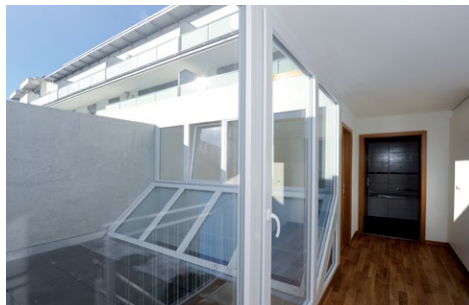
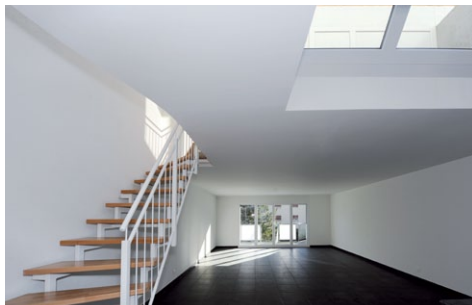
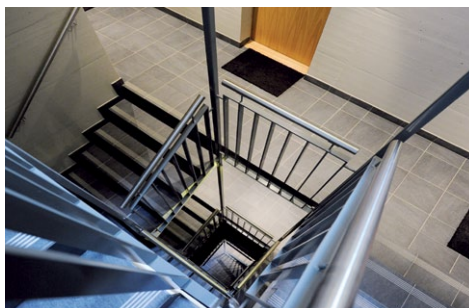
Compte tenu de l'emplacement et de la morphologie de la parcelle ainsi que de sa surface le programme de construction adopté a été le suivant : A front de rue ont été construits deux immeubles comprenant des commerces et des logements traversants. En deuxième front et compte tenu de la déclivité et de la profondeur de la parcelle ont été construites des villas urbaines de type loft. Elles ont été projetées et conçues pour proposer des habitations résolument modernes et spacieuses. Les immeubles à front de rue comprennent au total vingt logements. On y trouve des appartements de 3 pièces + cuisine en duplex qui sont plus particulièrement destinés aux jeunes couples à la recherche

Introduction électrique
SIERRE ENERGIE SA
Route de l'Industrie 29
3960 Sierre
T. 027 451 19 19

Abattage, défrichage
TRIAGE SIERRE
Ile Falcon 35
3960 Sierre
T. 027 456 32 01

Démolition
V+A ZWISSIG SA
Route de Finges 36
3960 Sierre
T. 027 455 02 35





d'espaces contemporains. On y trouve également des appartements de 4 pièces + cuisine traditionnels destinés aux personnes qui préfèrent les espaces classiques. Les villas urbaines au nombre de six ont 5 pièces en duplex. Certaines possèdent des patios intérieurs. Ces villas très originales, s'adressent plus spécialement à des familles avec enfants qui recherchent de vastes espaces, mais qui désirent maintenir une proximité avec la ville. Des jardins privatifs ainsi qu'une belle terrasse suffisent à donner l'illusion de se trouver à la campagne. Les logements de la « Résidence Lamberson » ont été conçus pour répondre à des exigences de haut standing. Les surfaces sont généreuses, largement éclairées par de belles surfaces vitrées. Les installations techniques ont fait l'objet d'un soin particulier de même que les isolations thermiques et phoniques. Les quatre surfaces commerciales du rez-de-chaussée sont spacieuses et lumineuses. Ces espaces sont aménageables au gré du preneur et bénéficient



d'importantes surfaces de dépôt au sous-sol. Ils sont destinés à tout type de commerces. Un parking sur deux niveaux disposant de nombreuses places permet le stationnement des véhicules pour l'ensemble des occupants de la « Résidence Lamberson ».

REALISATION

L'architecte a mis un point d'honneur à travailler avec des entreprises locales afin d'assurer la meilleure qualité d'exécution tout en respectant les délais d'exécution. La construction est de type traditionnel et comprend une structure porteuse en béton armé. Le rez-de-chaussée a été traité en béton apparent alors que le corps principal comprend un enduit minéral protégeant l'isolation périphérique qui enveloppe les murs porteurs. L'isolation périphérique répond à des critères thermiques supérieurs. Les façades d'attique sont revêtues d'un bardage en bois traité en usine. D'importantes surfaces vitrées permettent un apport de lumière optimal dans les logements en particulier dans les pièces de jour. Un soin tout particulier a été apporté à la protection phonique entre les logements et des précautions ont été prises concernant les normes sismiques. La façade côté rue a des ouvertures un peu plus modestes que côté sud pour protéger les pièces d'habitation des nuisances sonores dues à la circulation de la route de Sion. Sur le côté sud les façades offrent de grandes baies vitrées qui débouchent sur des terrasses assurant le prolongement des espaces intérieurs de vie. L'architecte a souhaité donner un aspect très contemporain à l'ensemble de la réalisation. Il a opté pour un choix de matériaux, béton, métal et verre qui lui donne un caractère sobre et soigné. Il a cherché, grâce à une palette de teintes jouant sur des tons de gris à mettre en valeur les façades de la « Résidence Lamberson » afin qu'elle garde son élégance dans la durée.

Echafaudages
ECHAFAUDAGES 2000
Route d'Ollon 50
1860 Aigle
T. 024 466 93 33

Menuiserie PVC
ASTORI FRERES
Chippis 10
1967 Bramois
T. 027 205 70 80

Etanchéité, ferblanterie
MAISON BORNET SA
Chemin Saint-Hubert 20
1950 Sion
T. 027 327 30 27

Isolation, plâtrerie
Peinture, papier peint
MORGAGNI SARL
Sentier de Rayola 4
3968 Veyras
M. 079 434 98 72

Installation électrique
ELSA ENTREPRISE ELECTRIQUE SA
Chemin Saint-Hubert 18
1950 Sion
T. 027 327 62 10

Chauffage, sanitaire, ventilation
VALCALORIE SA
Route de Bramois 2
1950 Sion
T. 027 203 35 14

Ascenseurs
OTIS ASCENSEURS SA
Case postale 320
1964 Conthey
T. 027 345 39 60

Serrurerie
ZIMMERMANN & FILS
Rue du Canal 4
3979 Grône
M. 079 507 54 59

Escaliers préfabriqués
KENNGOTT SA
Route Suisse 77
1290 Versoix
T. 022 950 05 60

Portes intérieures
STAR CITY SA
Route de la Chocolatière 5
1026 Echandens
T. 021 701 20 55

Boîtes à lettres
SCHAFFNER FERREMENTS SA
Chemin Grange Collomb 10
1212 Grand-Lancy
T. 022 342 40 85

Carrelage, faïence
R. SALAMIN & FILS SA
Ancienne route de Salquenen 2
3960 Sierre
T. 027 455 06 69

Chapes, parquet
MULTISOL SA
Route des Jeunes 105
1227 Carouge
T. 022 884 00 20

Aménagements extérieurs
PIERRE TERRETTAZ
Chemin du Lazaret
1950 Sion
T. 027 203 13 88