

IMMEUBLE PPE, CHEMIN DE CORJON 25 RENENS

Réalisation : 2011 - 2012

1020 Renens

Nouvelle construction

Maître d'ouvrage

RD Immo-Consult SA
Rue du 14 Avril 3
1020 Renens
contact@rdicsa.ch

Architecte

Latelier Vallotton Architectes SA
Place du Tunnel 17
1005 Lausanne
lvsa-arch@bluewin.ch
www.lvsa.ch

Géomètre

Gasser Jean-Claude
Rue des Métiers 2
1008 Prilly
jean-claude.gasser@a3.epfl.ch



Photos : Charles Robert

SITUATION / PROGRAMME

Le centre de Renens ne passe pas pour un lieu particulièrement bucolique. Et pourtant, au 25, chemin de Corjon, les occupants du nouvel immeuble en PPE, profitent du cordon végétal qui borde la propriété et du ruisseau -affluent de la Mèbre- qui le parcourt. Le chant des oiseaux remplace avantageusement les bruits de train et de circulation. Leur satisfaction va aussi à la qualité des huit appartements -de trois à cinq pièces- qui, tous, offrent des volumes intéressants.

La dimension des logements varie mais la structure est constante: au sud, l'espace à vivre réunit cuisine et séjour en un seul bloc. La cuisine "à l'américaine" est nettement affirmée par un bloc central. L'espace de jour donne sur un jardin privatif pour le rez-de-chaussée, un très grand balcon en angle pour les trois étages supérieurs. Un hall marque une séparation d'avec la zone jour et distribue les chambres à coucher. Sans pouvoir être qualifié de luxe, le niveau de qualité des appartements est élevé: les matériaux et les

Démolition, terrassement

MICHEL & FILS SA
Chemin des Iles 106
1860 Aigle
T. 024 463 11 50
info@michelsa.ch

Echafaudages

ECHAMI LEMAN SA
Route de Prilly 17
1023 Crissier
T. 021 324 00 67
info@echami.ch

Maçonnerie, béton armé

BERTHOLET + MATHIS SA
Avenue du Grey 84
1018 Lausanne
T. 021 646 06 56
www.bertholet-mathis.ch

Isolation périphérique

CARMINE SAVINO & FILS SA
Rue du Mont 4
1020 Renens
T. 021 634 16 55
www.savino-sa.ch





équipements n'ont pas été choisis à l'économie. La cage d'escalier éclairée est doublée d'un ascenseur. Pour les occupants des étages supérieurs qui ne bénéficient pas d'un jardin privatif, une zone commune a été réservée en bordure du cordon de forêt.

RÉALISATION

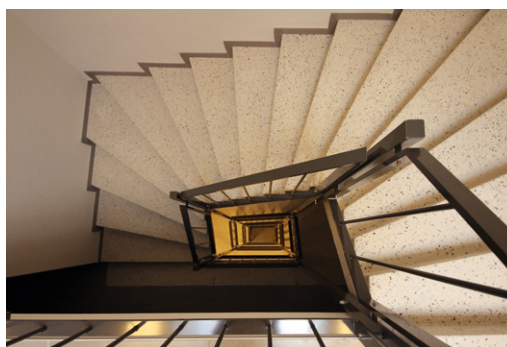
De construction traditionnelle en béton armé, l'immeuble bénéficie d'une excellente isolation. Le chauffage par le sol est au gaz et des panneaux solaires installés sur le toit végétalisé assurent une partie de la production d'eau chaude sanitaire.

Le sous-sol, en plus des locaux techniques et des caves, abrite 12 places de parc. Les lignes horizontales tendues des balcons et de l'avant-toit en forme de "casquette" qui abrite l'espace

ouvert du dernier étage donnent au bâtiment une personnalité bien affirmée. La volumétrie, les grandes ouvertures vitrées facilitent la relation entre intérieur et extérieur, soulignée par le contraste entre le vert de la forêt et le blanc cassé des façades.

DÉFI

Si, terminé et occupé depuis mai 2013, l'immeuble s'affirme avec une certaine solidité dans son environnement, sa construction n'a pas été simple. A force de construire, la place se fait rare. Et ça a été le cas au chemin de Corjon qui se termine en cul-de-sac. Outre les difficultés pour les chauffeurs de camions de livrer les matériaux après une longue marche arrière, l'installation même du chantier a exigé des travaux spéciaux avec parois gunitées et renforts pour créer la place minimale de travail.



Menuiserie extérieure
ZURBUCHEN FRERES SA
 Rue de la Gare 2, CP 26
 1312 Eclépens
 T. 021 866 06 40
 www.zurbuchensa.ch

Stores
COLOMBARA STORES SA
 En Budron C7
 1052 Le Mont-sur-Lausanne
 T. 021 624 92 05
 www.colombara-stores.ch

Installation chauffage
ALVAZZI LAUSANNE SA
 Chemin du Petit-Flon 60
 1018 Lausanne
 T. 021 646 36 72
 www.groupealvazzi.com

Cuisines
SANITAS TROESCH SA
 Chemin de Longemarlaz 6
 1023 Crissier
 T. 021 637 43 70
 www.sanitastroesch.ch

Chapes ciment
LAIK SA
 Route de l'Industrie 16
 1072 Forel
 T. 021 907 40 50
 www.laik.ch

Carrelage
VAZQUEZ CARRELAGE SA
 Avenue de Florissant 23
 1008 Prilly
 T. 021 625 77 37
 vazquez.carrelage@hotmail.com

Parquets, revêtements de sols
HKM SA
 Chemin de Longemarlaz 6
 1023 Crissier
 T. 021 510 20 20
 lausanne@hkm.ch

CARACTÉRISTIQUES

Surface brute de plancher:
 1'160 m²

Volume SIA:
 5'550 m³

Année de conception:
 2011 - 2012

Année de construction:
 2012 - 2013