

FONDATION "LES MOULINS DE RIVAZ" À RIVAZ

Réalisation : 2009 - 2010

1071 Rivaz

Réaménagement, reconstruction

Maître de l'ouvrage

Fondation
"Les Moulins de Rivaz"
En Bons-Voisins 2
1071 Rivaz

Architectes

Fournier Pascal et
Maccagnan Sandra
Atelier d'architectes
ETS/HTL/FAS
Rue de Cropt 30
1880 Bex
www.fourniermaccagnan.ch

Architectes paysagistes

Aménagements naturels
Hintermann & Weber SA
Rue de l'Eglise Catholique 9B
1820 Montreux
www.hintermannweber.ch

Ingénieurs civils

Bureau d'Ingénieurs
Daniel Willi SA
Avenue des Alpes 43
Case Postale 1643
1820 Montreux
www.dwilli.ch

Ingénieurs chauffage, ventilation

Chammartin et Spicher SA
Quai de la Veveyse 10
1800 Vevey
www.chammartin-spicher.ch

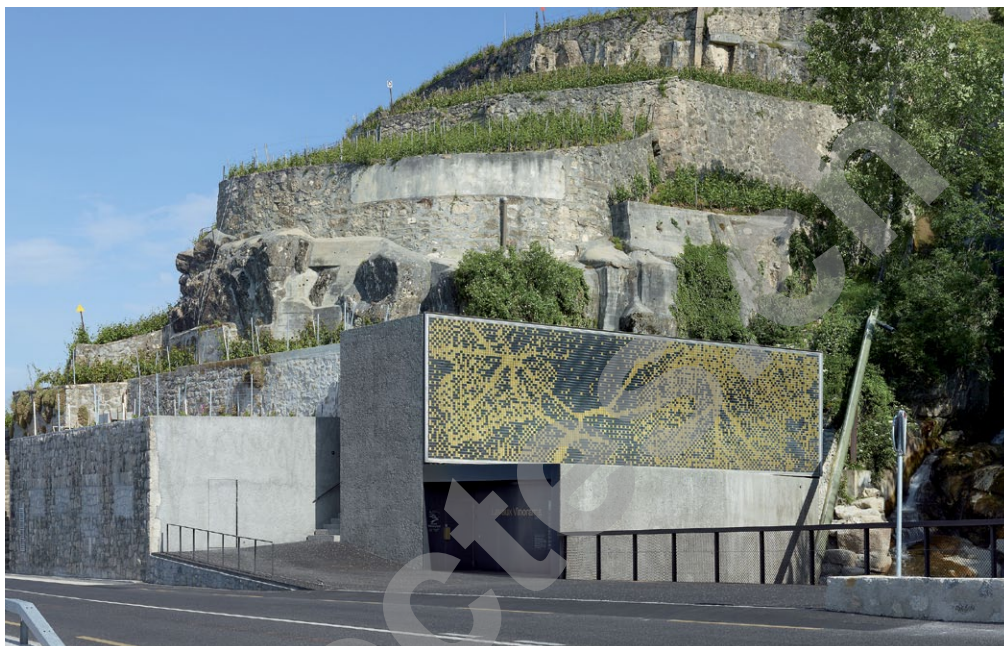
Etudes électriques

Lami SA
Rue des Moulins 13
1920 Martigny
www.lami.ch

Etudes conduites forcées

RWB Vaud SA
Rue Gallée 15
Y-Parc
1400 Yverdon-les-Bains
www.rwb.ch

Photos: Thomas Jantscher



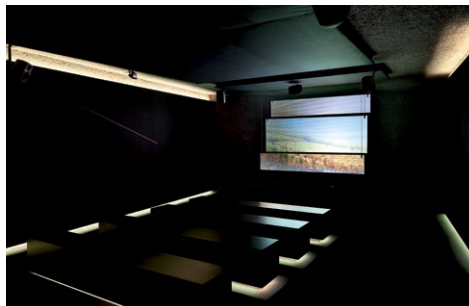
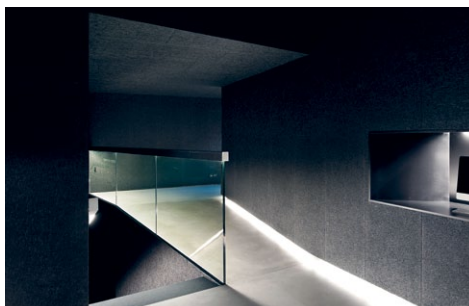
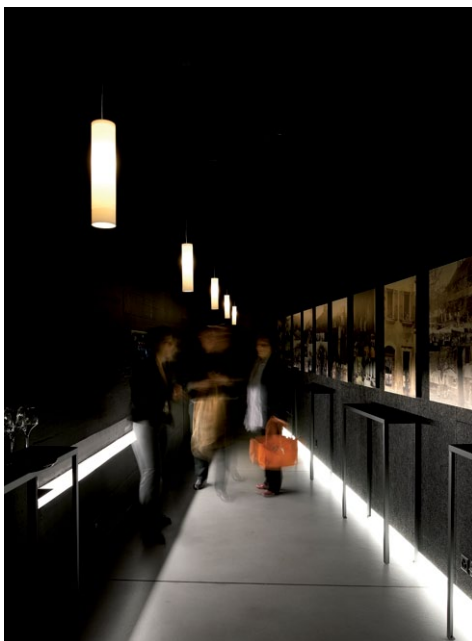
SITUATION

Construire un bâtiment dédié à la vigne et au vin, dans un site reconnu au patrimoine mondial de l'UNESCO, a demandé de profondes réflexions dans sa recherche d'intégration. Les caractéristiques du lieu étaient le vignoble en terrasse, le lac et le cours d'eau du Forestay, à la fois césure et élément structurant identitaire. Dès les premières esquisses, les services de l'Etat de l'Aménagement du Territoire et des Monuments historiques ont soutenu ce projet qui s'appuyait sur la transformation du volume longeant la route cantonale et sur la construction d'un nouveau volume monolithique rappelant les blocs de rochers présents dans le Lavaux.

DÉMARCHE ARCHITECTURALE

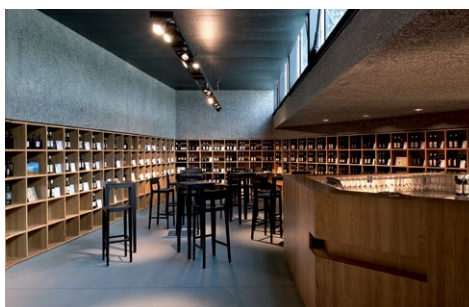
Par l'obturation des ouvertures de façades, le premier corps de bâtiment devient suite et fin du vignoble en terrasse au pied du Forestay. Le volume d'accès principal, par sa direction et son aspect relativement simple, permet d'identifier le site. Le traitement extérieur du bâti est en béton composé de sable et d'agrégats du lieu, coulés puis grattés au râteau avant leur prise finale. Une technique nouvelle qui offre une insertion du bâtiment dans son environnement naturel, comme un bloc de rocher au pied du Forestay. L'image de cette construction est également caractérisée par la présence





d'une toile d'acier tendue représentant des feuilles de vignes pixellisées, oeuvre réalisée par Daniel Schaefer. A l'intérieur, la recherche privilégie des ambiances distinctes, des effets de surprise, avec des parcours et des espaces variés. L'accueil, le bar de dégustation est l'élément central de la conception. Par sa forme, il se veut avant tout ouvert et convivial. Les casiers à bouteilles par leur matérialité en chêne rappelant les fûts jouent également un rôle phonique important par leur disposition. Enfin, la lumière est douce, tamisée, filtrée, à l'image des caveaux, la conservation du vin est garantie. Seuls quelques clin d'œil sur le vignoble, rappellent le lieu. Plus loin, le parcours commence sous le terroir dans une ambiance de pénombre. Le visiteur déambule, se déplace au travers d'escaliers, en déroboade, qui évoquent les dédales typiques des caveaux ou l'exiguïté des chemins des vignes pour atteindre la salle de dégustation libre des enomatics, la salle de projection au sous-sol ou l'espace de dégustation à l'étage. Le sous-sol est pénombre, les

parcours dynamisés par des lumières indirectes, l'attention est dirigée vers une préparation, adaptation visuelle, culturelle et mentale de la filmographie, l'acoustique y étant particulièrement soignée. L'étage supérieur, quant à lui, est le seul espace où l'on distingue le paysage; cascade, vignoble, lac apparaissent en filigrane au travers de la toile tendue. Un lieu où les groupes se réunissent en dégustation. L'entier du bâtiment est pensé dans un souci de développement durable; Le bâtiment est labellisé MINERGIE, avec une production d'eau chaude par pompe à chaleur avec récupération de chaleur sur la ventilation. L'importante épaisseur des murs 68cm et leur forte inertie permettent le maintien du chaud en hiver et du froid en été. Un chauffage de sol à température particulièrement basse est une excellente source d'économie d'énergie et un niveau de confort idéal de température constante. Une aération contrôlée assure une ventilation douce et continue de tous les locaux.



Maçonnerie, béton armé
RUSCONI ET CIE SA
 Route de la Clochette 7
 1052 Le Mont-sur-Lausanne
 T. 021 641 05 05

Charpente métallique
 Ferme à treillis
REVAZ SA
 Route d'Aproz 45
 1950 Sion
 T. 027 322 84 41
 www.revaz-metal.ch

Installations électriques
P. CUPELIN SA
 Chemin de la Vulpillière 1
 1070 Puidoux
 T. 021 946 36 46
 www.cupelin.ch

Installations de ventilation
VON AUW SA
 Route de Genève 3
 1028 Prévèrenges
 T. 021 804 83 00
 www.vonauw.ch

Fenêtres métalliques
ACOMET SA
 Z.I. Pré-du-Pont
 1868 Collombey
 T. 024 473 62 62
 www.acomet.ch

Chapes glacées
WEISS + APPETITO SA
 Route Cantonale 102
 1024 Ecublens
 T. 021 635 43 26
 www.weissappetito.ch

Menuiseries, agencements
FRANCIS GABRIEL SA
 Route du Pré-au-Comte 2
 1844 Villeneuve
 T. 021 960 12 90

AMÉNAGEMENTS EXTÉRIEURS

Le bâtiment s'inscrit dans un paysage naturel et viticole restauré. Suite à la démolition de l'immeuble des minoteries, le torrent du Forestay a été remis en lumière et son lit aménagé de manière naturelle. Des vignes ont été replantées et des murs en pierres reconstruits de manière traditionnelle. La Fondation des Moulins de Rivaz a mandaté le bureau Hintermann & Weber à Montreux pour concevoir et accompagner ces travaux.