

BRAtelier d'architecture
Brodbeck-Roulet sa**EVE CRÈCHE DE PINCHAT**

CRÈCHE ET LOGEMENTS POUR ÉTUDIANTS À CAROUGE - GE

ouvrage 2605

Maître de l'ouvrageFondation Dr Edouard Martin
et Valentin Rothgeb
Chemin de Pinchat 21
1227 Carouge**Architectes**Atelier d'architecture
Brodbeck-Roulet SA
Rue du Pont-Neuf 12
1227 Carouge**Ingénieurs civils**Ingeni SA Genève
Rue du Pont-Neuf 12
1227 Carouge**Bureaux techniques**CVC :
srg I engineering
RG Riedweg et Gendre SA
Place d'Armes 20
1227 Carouge**Sanitaire :**P3 Dumont-Lavorel
Route du Pas-de-l'Echelle 108
1255 Veyrier**Electricité :**srg I engineering
Ingénieurs-Conseils Scherler SA
Chemin du Champ d'Anier 17-19
1209 Genève**Géotechnique :**GADZ SA
Chemin des Vignes 9
1213 Petit-Lancy**Sécurité :**Orqual SA
Rue Baylon 2bis
1227 Carouge**Ingénieur gestion des déchets**dépollution :
BIRD Bureau d'Investigation sur
le Recyclage et la Durabilité
Rue des Cèdres 14
1203 Genève**Ingénieur acoustique :**Architecture et Acoustique SA
Quai Ernest-Ansermet 40
1205 Genève**Architecte paysagiste :**In Situ SA
Avenue des Alpes 72
1820 Montreux**Géomètre**HCC ingénieurs géomètres sa
Rue Peillonex 39
1225 Chêne-Bourg**Coordonnées**Chemin de Pinchat 21
1227 Carouge

Conception 2012 – 2013

Réalisation 2014 – 2016

Edité en Suisse

CENTRE D'INFORMATION
ARCHITECTURE ET CONSTRUCTION
■■■■■**HISTORIQUE / SITUATION**

120 ans au service des enfants. C'est à la fin du 19^e siècle que s'érige sur ce domaine du plateau de Pinchat une maison destinée à l'accueil d'enfants atteints d'affections chroniques. Sans cesse transformée au fil du temps, tour à tour centre d'hébergement pour petits malades, clinique pour nourrissons ou école de nurses, la bâtisse reste en lien avec le monde de la santé enfantine. Elle devient une crèche en 1980.

Incapable de répondre aux besoins croissants de la population et difficile à adapter aux nouvelles normes, le bâtiment est démolé. À deux pas du rondou de Carouge et du campus de Battelle, se libère alors une jolie surface. Rendu possible grâce à une modification de zone adoptée en 2013, le projet de densification entend conserver une affectation en cohérence avec l'histoire du lieu.





PROGRAMME

Petits et grands. Le bâtiment est conçu pour le logement d'étudiants et l'accueil d'enfants préscolaires. Essentiellement circonscrite au rez-de-chaussée, l'EVE "espace de vie enfantine" permet à nonante bambins entre quatre mois et quatre ans de se retrouver dans des locaux ouverts, avec cuisine professionnelle, cafétéria, salle de bricolage ou de jeux, biberonnerie, grande douche ludique, dortoirs et salles de repos. Le sous-sol abrite des vestiaires, un local poussettes, une salle de conférence et des espaces techniques.

Développé sur quatre niveaux, les logements admettent une centaine d'étudiants répartis dans nonante-neuf chambres individuelles et six chambres double, toutes équipées d'une cuisinette et d'un WC-douche. Chaque étage comporte un espace commun et une chambre aménagée pour les handicapés.

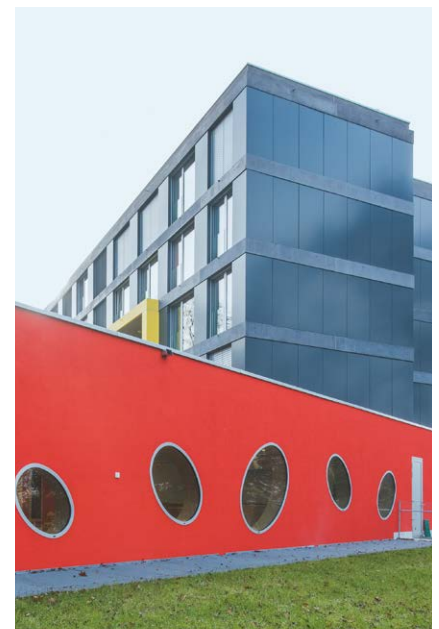


PROJET

Composer avec le site. Caractéristique du projet, l'implantation coudée respecte la morphologie et les spécificités du terrain en garantissant le maintien des arbres majeurs.

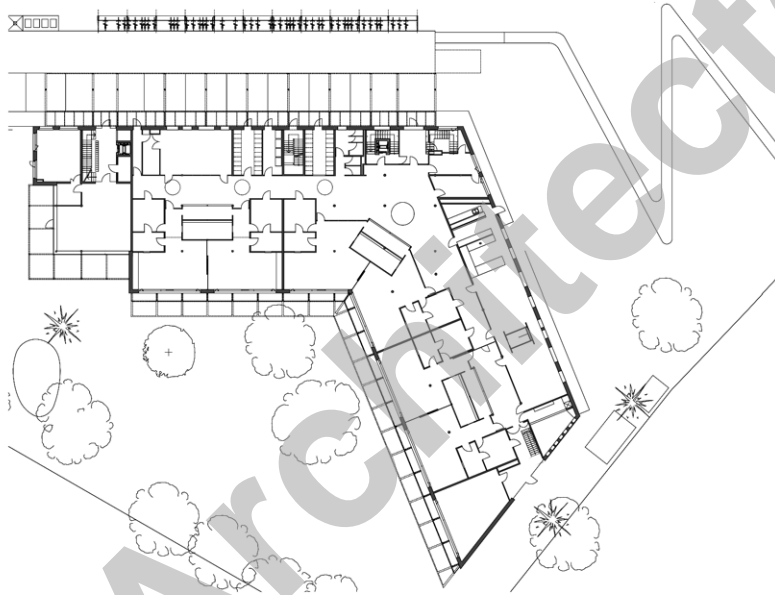
La galette de rez-de-chaussée est réservée à la petite enfance, avec une entrée au centre du volume. L'aménagement intérieur répond à un programme pédagogique particulier, défendant le décloisonnement des groupes d'âge. Des espaces fluides et conviviaux favorisent ainsi le contact permanent entre les grands et les petits. Cet esprit d'échange et de rencontre se retrouve dans le fonctionnement des habitations d'étudiants. Logés dans un espace privatif distribué de part et d'autre d'un couloir, les résidents jouissent en effet d'un grand local collectif prolongé d'un généreux balcon. Un choix fort, très marqué en façade, qui participe pleinement de la qualité de vie à l'intérieur du bâtiment.

Composés de modules normalisés au calepinage rigoureux, les volumes se singularisent par de faux alignements, des décalages, des angles ouverts ou rentrants. Un jeu bienvenu qui évite la lourdeur et la banalisation.

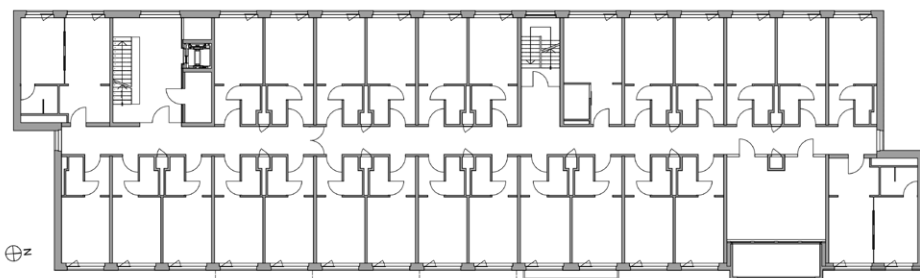




Plan de la Crèche



Plan d'étage studios étudiants





L'expression affiche une contemporanéité dénuée de froideur, à l'image des loggias jaunes et saillantes qui animent la façade des logements d'étudiants, des murs rouges du rez-de-chaussée ou des ouvertures aux galbes souples qui éclairent les salles communes de la crèche.

Le système constructif se compose d'une structure en béton armé avec isolation périphérique. L'enveloppe extérieure est crépie au rez-de-chaussée, puis couverte aux étages de panneaux composites en "Alucobond".

Les baies en triple vitrage sont soulignées par des têtes de dalles préfabriquées de couleur anthracite. Répondant au standard de haute performance énergétique, le complexe abrite une chaudière à gaz couplée avec une pompe à chaleur air-eau. La crèche et les locaux administratifs bénéficient d'un double flux ; les chambres sont équipées de grilles de ventilation hygrométrique avec une aspiration par les sanitaires.

La volonté de préserver le site se confirme avec les options retenues pour les aménagements

extérieurs. Le parc est valorisé par de nouvelles plantations (érables charmes, marronniers). Le jardin de la crèche se voit parsemé d'éléments ludiques en bois imitant de grosses pierres ; les cheminements alternent des sols souples ou du béton lissé.

Maîtrisée dans ses moindres détails, la réalisation s'est déroulée sans entrave, dans un respect complet des coûts et des délais.



Photos

Des touches de couleurs vives et des formes dynamiques. S'il affirme une modernité franche et sans concession, le bâtiment réussit son intégration grâce à une lecture fine du site. L'échelle générale reste adaptée, l'implantation a permis de maintenir les arbres majestueux.

CARACTÉRISTIQUES

Surface du terrain	:	7 487 m ²
Surface brute de plancher	:	5 536 m ²
Emprise au rez	:	1 845 m ²
Volume SIA	:	25 780 m ³
Nombre d'appartements	:	106
Nombre de niveaux	:	Rez + 4
Nombre de niveau souterrain	:	1

entreprises adjudicataires et fournisseurs

liste non exhaustive

Démolition - Défrichage
AS ASSAINISSEMENT SERVICE SA
1203 Genève

Echafaudages
VON RO ÉCHAFAUDAGES SA
1227 Carouge

Installations électriques
LAYDEVANT SA
1227 Carouge

Chauffage - Ventilation
BOSSON ET PILLET SA
1213 Petit-Lancy

Installations sanitaires
M-GROUPE
1201 Genève

Automation - Climatisation
Chauffage
HONEYWELL SA
1226 Thônex

Serrurerie
AAV CONTRACTORS SA
1228 Plan-les-Ouates

Construction légère préfabriquée
ALFER CONSTRUCTIONS SA
1214 Vernier

Constructions acier
Ouvrages métalliques
CMD5 SA
1228 Plan-les-Ouates

Chapes
CHILLEMI & CIE SA
1204 Genève

Revêtements de sols - Carrelages
BAGATTINI SA
1201 Genève

Revêtements de sols, textile
LACHENAL SA
1201 Genève

Menuiserie
EBÉNISTERIE
DENIS SCHNEEBERGER SA
1213 Petit-Lancy

Agencements de cuisine
AFP CUISINES SA
1030 Bussigny

Cuisine professionnelle
RESTOREX
CUISINES PROFESSIONNELLES SA
1020 Renens

Aménagements extérieurs
JACOÛT SA
1207 Genève