

ouvrage 2551

Maître de l'ouvrage
 AP Consulting André Prahin SA
 Place St-François 2
 1002 Lausanne

Entreprise générale
 AP Consulting André Prahin SA
 Place St-François 2
 1002 Lausanne

Architectes
 Bureau d'architecture
 Bertola & Cie Sàrl
 Chemin de la Colice 2
 1023 Crissier

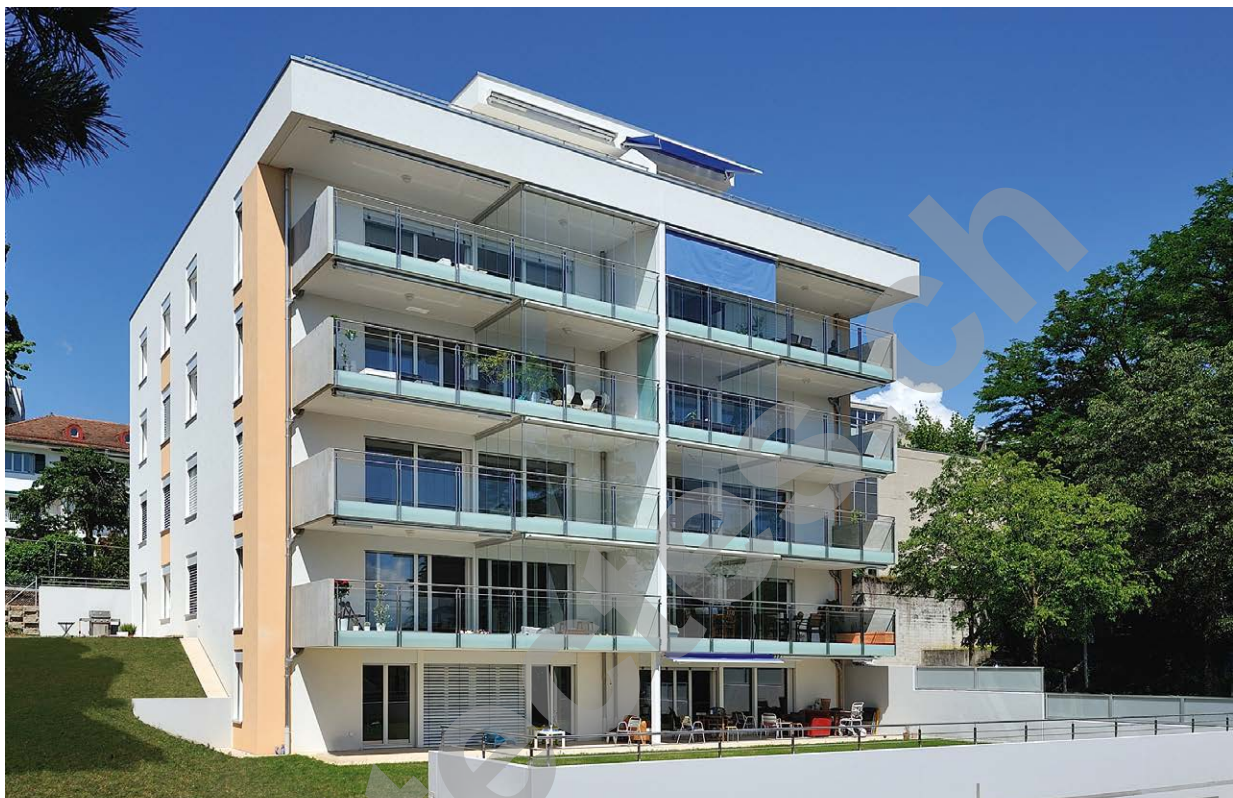
Ingénieurs civils
 JPM Ingénieur Civil Sàrl
 Chemin Rouge 31
 1305 Penthaz

Géomètre
 Reso Vaud Sàrl
 Rue des Métiers 2
 1008 Prilly

Coordonnées
 Avenue des Bains 8
 1007 Lausanne

Conception 2010

Réalisation 2014 – 2016



SITUATION / CONCEPT

Au cœur de la capitale vaudoise. L'immeuble de La Mignolle est situé non loin de la Place de la Navigation face à Bellerive-Plage à Ouchy. Implantée le long d'une route en pente qui mène au cœur de la capitale vaudoise, la parcelle de 1436 mètres carrés jouit de toutes les commodités au cœur d'un quartier constitué de petits immeubles. En aval, place à la détente avec les quais qui longent le lac Léman, la piscine, les terrasses et terrains de sport. En amont, le centre-ville de Lausanne avec ses commerces, services et restaurants. Les nombreux transports publics relient le bas et le haut de la ville à cadences régulières.

Le bâtiment de onze logements, destinés à la vente en PPE, propose des formes épurées et contemporaines. Il s'élève de cinq niveaux sur rez avec un parking semi-enterré, inscrit dans la pente du terrain. La façade Est est en léger biais épousant le tracé de la rue. Chaque niveau comprend deux logements, excepté au rez inférieur qui n'en comprend qu'un seul. Leur accès se fait par la façade Nord, tandis que l'entrée du parking est située côté Sud.

Ce dernier abrite onze places de parc. A l'extérieur sept places de parc supplémentaires sont à disposition des acquéreurs et des visiteurs.

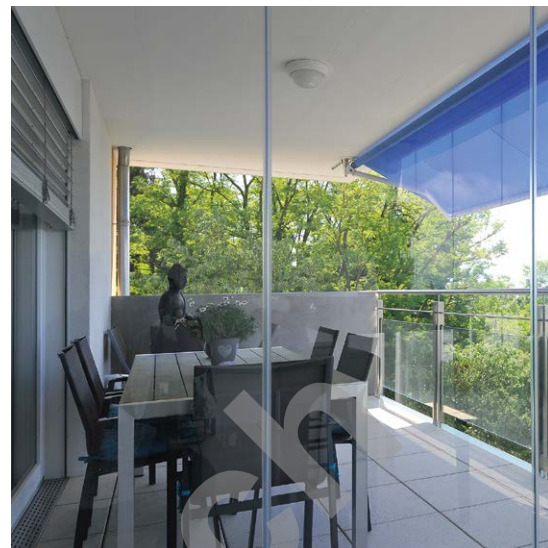
PROJET

Des jardins d'hiver selon l'humeur du moment. Surplombant légèrement les rives du lac Léman, La Mignolle jouit d'une vue imprenable sur le lac et les Alpes dès le rez supérieur. De généreux balcons animent la façade Sud orientée sur le lac. Les garde-corps en verre offrent une transparence jusque dans les séjours des appartements repoussant ainsi la limite entre l'intérieur et l'extérieur. Au centre de la façade Sud, chaque balcon possède des fermetures vitrées amovibles qui permettent de créer un jardin d'hiver. Cet élément agrandi la surface habitable des logements en toute saison.

Les deux appartements en attique bénéficient, quant à eux, d'un balcon non couvert sur trois côtés.

Edité en Suisse





Un décrochement en attique sur la façade Sud permet de créer un balcon terrasse généreux. Les larges baies vitrées du séjour s'ouvrent sur cet espace extérieur.

En adéquation avec le concept de développement durable, le bâtiment jouit d'une ventilation double flux diffusant de l'air uniforme dans les appartements sans qu'il soit nécessaire d'ouvrir les fenêtres. Le chauffage au gaz est diffusé par le sol. La toiture plate est recouverte de panneaux solaires qui servent à chauffer l'eau chaude sanitaire, et de panneaux photovoltaïques.

Les aménagements extérieurs sont composés de zones engazonnées pour les jardins du rez supérieur. Les circulations piétonnes sont réalisées avec des pavés et des dalles en béton qui mènent à une place de jeux favorisant aussi les échanges et rencontres entre voisins.

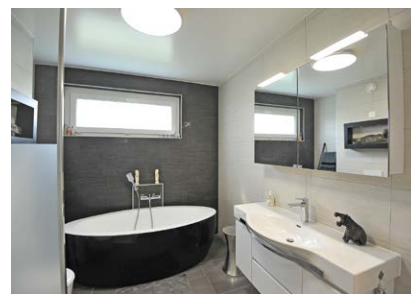
Six arbres majeurs ont également été replantés afin de compenser ceux abattus pour les besoins du chantier.

Photos

La Mignolle est un immeuble d'habitation aux formes contemporaines et épurées offrant une vue imprenable sur le Léman.

CARACTÉRISTIQUES

Surface du terrain	:	1 436 m ²
Volume SIA	:	8 200 m ³
Nombres d'appartements	:	11
Nombre de niveaux	:	Rez + 5
Nombre de niveau souterrain	:	1
Places de parc extérieures	:	7
Places de parc intérieures	:	11
Panneaux solaires	:	34 m ²
Panneaux photovoltaïques	:	60 m ²



entreprises adjudicataires et fournisseurs

liste non exhaustive

Maçonnerie
PIZZERA-POLETTI SA
1020 Renens

Charpente - Caves
KERN STUDER SA
1400 Yverdon-les-Bains

Isolation périphérique
D. DI GREGORIO SA
1024 Ecublens

Étanchéité
BALZAN + IMMER ÉTANCHÉITÉ SA
1018 Lausanne

Menuiserie extérieure
EGOKIEFER SA
1844 Villeneuve

Stores et toiles
FAVOROL PAPAUX SA
1023 Crissier

Électricité
P. CUPELIN SA
1012 Lausanne

Ventilation
ECO CONFORT SA
1028 Prévèrènges

Chauffage - Sanitaire
CS CONFORT SERVICE SA
1004 Lausanne

Serrurerie
KARLEN SA
1029 Villars-Ste-Croix

Ascenseurs
OTIS SA
1052 Le Mont-sur-Lausanne

Chapes
G. CACCIAMANO
1026 Echandens

Carrelages
CARLO VERO & FRÈRE SA
1023 Crissier

Revêtement de sols
REV SOL SA
1006 Lausanne

Plâtrerie - Peinture intérieure
VARRIN SA
1121 Bremblens

Menuiseries intérieures
NORBA SA
1610 Oron-la-Ville

Cuisines
GHEZA CUISINES SA
1084 Carrouge

Vitrerie
ALTEAG METALLBAUSYSTEME AG
3072 Ostermundigen

Aménagements extérieurs
PÉPINIÈRES MATHIS SA
1022 Chavannes-près-Renens