



RÉSIDENCE MAZARIN

IMMEUBLE D'HABITATION EN PPE

MARTIGNY - VS

Maître de l'ouvrage
Christian Constantin
Route du Gd St-Bernard
1921 Martigny-Croix

Architectes
Bureau d'architecture
Christian Constantin
Complexe Porte d'Octodure
Route du Gd St-Bernard
1921 Martigny-Croix

Collaborateur :
Christian Reuse

Entreprise générale
Bureau d'architecture
Christian Constantin
Route du Gd St-Bernard
1921 Martigny-Croix
Direction des travaux:
Fabio Pozzoli

Ingénieurs civils
ESM - Ruppen Ingénieurs SA
Rue du Coppet 14
1870 Monthey

Bureaux techniques
Electricité :
Emeltec Sàrl
Rue du Rhône 5
1920 Martigny
CVS :
Alain Keim
Rue du Grand Verger 11
1920 Martigny

Architecte paysagiste
Pépinieriste Constantin
Route Cantonale
Martigny-Vernayaz
1920 Martigny

Géomètres
Jean-Pierre Moret SA
Rue du Rhône 3
1920 Martigny

Coordonnées
Avenue de la Fusion 38
1920 Martigny

Conception 2004

Réalisation 2004 - 2005



SITUATION - PROGRAMME

Concordance avec les nouvelles normes antisismiques. L'immeuble prend place sur une parcelle de 1'690 m² au centre de la ville de Martigny. Cette situation remarquable, sur un terrain plat, à la géométrie équilibrée et facile d'accès, a conduit à l'élaboration d'un programme couvrant une construction de 6'611 m³ SIA.

La configuration des lieux ne permettant pas le création d'un niveau souterrain, l'entier de la construction est développé hors-sol sur 5 niveaux plus rez-de-chaussée.

Le programme précise des délais d'exécution très serrés, dix mois seulement pour réaliser un bâtiment de onze appartements destinés à la vente en PPE, doté d'une série de douze garages individuels. Parmi les points forts arrêtés d'emblée pour la réalisation: la prise en compte des exigences antisismiques nouvellement définies par la SIA.

PROJET

Garages accessibles de plain-pied. Le projet développé sur ces bases aboutit à une construction aux lignes

affirmées, typiquement contemporaines, reflet clair des affectations jour-nuit réparties de part et d'autre de l'immeuble. Ce dernier se caractérise par une organisation atypique, le premier niveau habité étant le deuxième étage. En effet, le rez-de-chaussée accueille les garages individuels, remarquablement spacieux et accessibles de plain-pied, sur les deux faces principales de la construction.

Caves, locaux techniques et communs occupent le premier étage, les niveaux supérieurs abritant les logements définis par le programme. Ces options ont permis à la fois de répondre aux contraintes économiques qui découlent de la constitution locale du sous-sol et d'offrir par ailleurs à tous les habitants de l'immeuble un dégagement agréable.

Le dimensionnement, les caractéristiques thermiques et phoniques, les finitions et l'équipement des appartements répondent à la demande d'une clientèle exigeante. Construit en béton armé, le bâtiment est isolé de façon classique, côté intérieur, ses façades, porteuses, étant traitées par application d'un enduit rustique sur le béton armé.

Au sud, les façades principales mettent en évidence des jardins d'hiver et des spacieux balcons d'angle,

Photos

Silhouette caractéristique, l'immeuble se démarque de façon claire dans une zone d'habitations proche du centre-ville.





tandis que sur la face opposée, les percements plus modestes et l'affirmation des cages d'escaliers comme éléments structurant de la composition, affirment une expression architecturale claire et dépourvue d'ambiguïté.

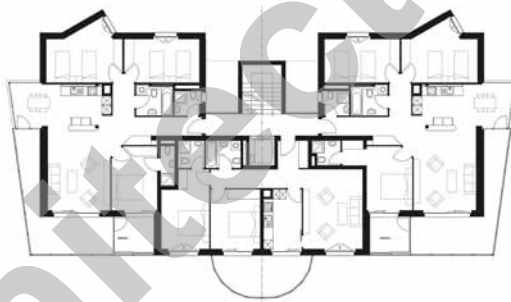
La toiture plate est dotée d'une étanchéité classique, multicouche, refermant ainsi l'enveloppe du bâtiment de façon cohérente avec les options constructives principales.

CARACTÉRISTIQUES

Surface du terrain :	1'690 m²
Surface brute de planchers :	1'359 m²
Volume SIA :	6'611 m³
Nombre d'appartements :	11
Nombre de niveaux :	6
Places de parc extérieures :	12
Places de parc intérieures :	12



Plan du 3ème étage



ENTREPRISES ADJUDICATAIRES ET FOURNISSEURS

Liste non exhaustive

Terrassement, démolition Maçonnerie et béton armé	BATIGROUP SA 1920 Martigny	Chapes	DEC 1926 Fully
Echafaudages	VON RO CERDEIRA SA 1906 Charrat	Carrelages	FREHNER & Fils SA 1920 Martigny
Préfabriqués en béton Bacs à fleurs	MARTIAL CONSTANTIN & Cie 1904 Vernayaz	Carrelages	GRAMAVAL Sàrl 1950 Sion
Étanchéité souple, toiture	VS Étanchéité SA 1950 Sion	Parquets	Pierre THEODOLOZ 1967 Bramois
Fenêtres PVC	EgoKiefer 1844 Villeneuve	Plâtrerie - Peinture	René GRAND & Fils Sàrl 1920 Martigny
Stores à lamelles	MICHEL Stores SA 1950 Sion	Menuiserie intérieure	ROCCABOIS 1906 Charrat
Electricité	GRICHTING & VALTERIO SA 1950 Sion	Agencement cuisine	SANITAS TROESCH 3960 Sierre
Chauffage - Sanitaires	Alain KEIM 1920 Martigny	Agencement cuisine	REBORD AGENCEMENT 1920 Martigny
Climatisation - Ventilation	THERM-AIR CONFORT 1950 Sion	Nettoyage du bâtiment	Dany PAYOT 1920 Martigny
Appareils sanitaires	SANVAL SA 1920 Martigny	Marquage place de parking	SIGNAL SA 1950 Sion
Serrurerie Aménagements extérieurs	MARTINETTI Frères SA 1920 Martigny	Aménagements extérieurs et bacs	Jean-Claude CONSTANTIN 3960 Sierre
Ouvrage métallique	RABOUD SA 1920 Martigny	Aménagements extérieurs	BATIGROUP SA 1950 Sion
Ascenseurs	OTIS SA 1994 Aproz	Assèchement du bâtiment	KRÜGER & Co SA 1072 Forel