

# HÔTEL AUTEUIL MANOTEL SA

## Maître de l'ouvrage

Auteuil Manotel SA  
Rue de Lausanne 33  
1201 Genève  
www.manotel.com

## Architecte

Michel Parrat  
Rue de Genève 150  
1226 Thônex  
parrat.archi@bluewin.ch

## Direction des travaux

Michael Mayer  
Rue des Rois 9  
1204 Genève  
mayer.archi@dplanet.ch

## Décorateur d'intérieur

Paul Sartres  
Rue d'Alésia 3110  
75014 Paris

## Ingénieurs civils

B. Ott & C. Uldry Sàrl  
Avenue Adrien-Jeandin 31  
1226 Thônex

## Ingénieurs électricité

BTE 2000  
Chemin de l'Epinglier  
1217 Meyrin  
bte2000@dplanet.ch



Le lobby dans son style design

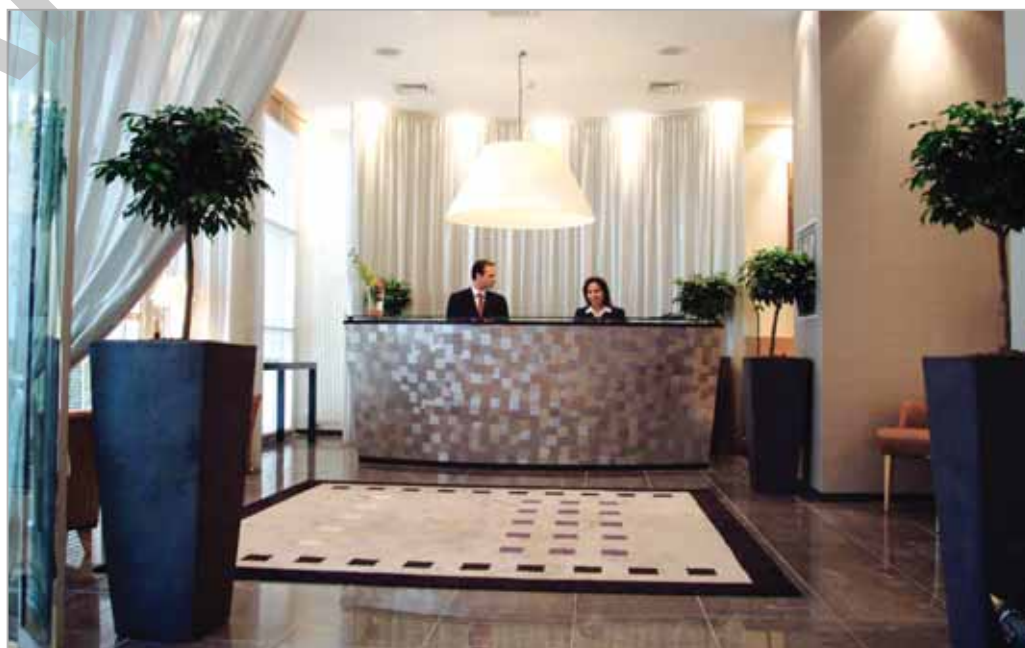
## PROGRAMME

La transformation et le réaménagement complet de cet hôtel fit l'objet d'un concours demandé par la direction générale de la chaîne hôtelière Manotel. Les souhaits du Maître de l'ouvrage étaient de faire de l'ancien établissement un hôtel moderne, lumineux et spacieux, pouvant répondre plus particulièrement à l'attente d'une clientèle s'activant dans le monde des affaires. Le style de l'agencement et de la décoration traduisent bien cette volonté.

Le programme incluait un certain nombre de locaux et espaces qui devaient trouver place au rez-de-chaussée. Bien que la surface à disposition soit restreinte, il a été possible, moyennant une emprise de 85 m<sup>2</sup> dans les garages côté cour, de réaliser une salle de petit-déjeuner surmontée d'une magnifique verrière. Mais également un office attenant, un petit salon "cosy", un bar, un business corner avec accès à l'Internet, ainsi que le bureau de direction. Les chambres, dont le nombre est passé de 102 à 104, ont toutes été revues et dotées

d'un aménagement digne de la classe 4 étoiles, tant en ce qui concerne le mobilier que l'équipement technique et les salles de bain.

A noter la terrasse située en attique, dont bénéficient 4 des chambres supérieures, et de laquelle il y a une vue magnifique sur la rade et les Alpes. ▷





Vue face à l'entrée principale



Salle de petit-déjeuner éclairé zénithalement

Pour le parage des véhicules, l'établissement dispose de 25 places couvertes côtés cour, réparties sur 3 niveaux et accessibles depuis la rue principale.

#### Travaux particuliers

La surface gagnée sur l'extérieur côté cour a nécessité des travaux de modification structurelle au rez-de-chaussée, notamment la démolition partielle d'une dalle béton dont le niveau ne correspondait pas à celui du plancher général à l'intérieur du bâtiment.

#### Considérations architecturales

Le défi majeur a été d'utiliser de manière optimale l'espace disponible et son extension, tout en gardant une grande cohérence et pureté dans le traitement architectural. Ceci a pu être réalisé sans pour autant empêcher un bon confort d'utilisation. □



Coupe transversale



#### MAÇONNERIE PLÂTRERIE - PEINTURE

**Zschokke Construction SA**  
Ch. Isaac-Anken 8  
1219 AIRE  
Tél. 022 795 88 88  
Fax 022 795 88 29

#### SERRURERIE CONSTRUCTIONS MÉTALLIQUES

**Grandvaux Raymond SA**  
Rte de Cartigny 9  
1236 CARTIGNY  
Tél. 022 756 90 70  
Fax 022 756 90 72

#### MENUISERIE INTÉRIEURE

**Sciboz G. SA**  
Z.I. In Riaux  
1726 FARVAGNY  
Tél. 026 411 36 52  
Fax 026 411 36 56

#### INSTALLATIONS SANITAIRES

**Schneider A. SA**  
Rte de St-Julien 44  
1227 CAROUGE  
Tél. 022 827 10 10  
Fax 022 827 10 20

#### PLAFONDS SUSPENDUS MÉTALLIQUES ET PLÂTRE-STAFF

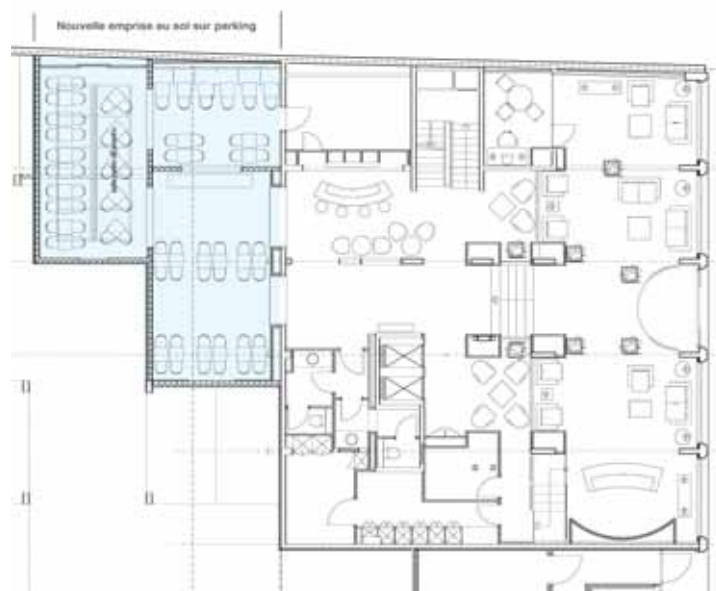
**R. Mazzoli SA**  
Ch. de la Mousse 135  
1226 THONEX  
Tél. 022 348 39 64  
Fax 022 349 21 02

#### INSTALLATIONS CHAUFFAGE-VENTILATION

**CGC Energie SA**  
Ch. du Foron 14  
1226 THONEX  
Tél. 022 349 85 00  
Fax 022 349 89 24

#### AGENCEMENTS

**Crea Design Sàrl**  
Z.A.C. du Puits d'Ordet  
73190 CHALLES-LES-EAUX  
Tél. 0033 479 717 840  
info@crea-design.fr



Plan du rez-de-chaussée