

SALONS D'HONNEUR ET SALLE DE PRESSE

AÉROPORT INTERNATIONAL DE GENÈVE

COINTRIN - GE

Maitre de l'ouvrage

Aéroport International de Genève
CP 100
1215 Genève 15

Architectes

Richardet & Saini SA
Avenue Cardinal-Mermillod 44
Case postale 1973
1227 Carouge

Collaborateur:
R. Pantellini

Ingénieurs civils

Fol & Duchemin
Chemin du Velours 18
1231 Conches

Bureaux techniques

Electricité:
Scherler SA
Chemin du Champ-d'Anier 17-19
Case postale 336
1211 Genève 19

CVC :

Rigot + Rieben Engineering SA
Chemin du Château-Bloch 17
1219 Le Lignon

Domotique :

Rigot + Rieben Domotique SA
Chemin du Château-Bloch 17
1219 Le Lignon

Acoustique :

AAB J. Stryjenski et H. Monti SA
Rue des Noirettes 32
1227 Carouge

Conception 2001

Réalisation 2001 - 2002



HISTORIQUE / PROGRAMME

Augmentation considérable des accueils protocolaires. L'accueil des Chefs d'Etats, des Ministres et des personnalités ainsi que les conférences de presse qui sont associées à ces événements se déroulent dans des locaux qui sont en fonction depuis l'ouverture de l'aérogare en 1968.

Depuis, le nombre d'accueils a considérablement augmenté. Pour mémoire, le nombre de séances du siège européen de l'ONU est supérieur à celui de New York. Ainsi, on compte plus de 3'000 accueils protocolaires par année, avec des pointes de 50 opérations par jour. C'est dire que la dimension des salons et leur aménagement ne

permettent plus de faire face aux besoins, sans parler de leur implantation qui n'est plus compatible avec la mise en service de la nouvelle aile ouest pour les passagers.

Contribution de Genève à la politique étrangère de la Confédération, quatre nouveaux salons d'honneur modulaires, baptisés "Dunant, Voltaire, Le Corbusier et Tinguely" sont désormais opérationnels. Le programme est complété par une nouvelle salle de presse, totalement équipée de moyens audiovisuels. Cette salle sert par ailleurs à l'accueil des nombreux groupes qui visitent les installations aéroportuaires. En 2001, ce ne sont pas moins de 6'000 visiteurs qui ont sollicité une présentation de l'AIG. La nouvelle salle, aménagée avec des gradins, offre 90 places assises pour assister à la projection de films ou à des exposés de toute nature.



Photos

Nouveaux salons et salle de presse réaménagés, L'AIG retrouve un accueil digne de la tradition helvétique

PROJET



Intégration dans un volume existant.

L'aménagement des salons et de la salle de presse a été inséré dans un espace réduit, obtenu après démolition de locaux désaffectés. Ce sont près de 1'000 m² de surface de plancher qui ont été aménagés pour une hauteur maximale de plafond de 3,90 m.

Seul la structure béton armé, poteaux, dalles pleines, gaines verticales, basés sur une trame carrée de 7,20 m. ont été conservés. L'échelle spatiale et volumétrique existante et plutôt réduite a été un des éléments déterminant du projet.

Les façades de type conventionnel, le vitrage et l'ossature aluminium tiennent compte des dernières exigences de confort thermique et phonique, elles s'accordent parfaitement avec les beaux matériaux utilisés pour l'aménagement intérieur.

Les salons d'honneur s'ouvrent les uns sur les autres et se succèdent le long d'un couloir large et lumineux aux revêtements alliant le bois naturel (parquet cerisier, boiseries murales en merisier) et l'alcantara bleu, couleur de l'aéroport de Genève.

Des parois mobiles, de haute définition acoustique, en panneaux revêtus de bois naturel identique aux boiseries murales permettent, à la demande, d'isoler les salons. Les "offices bars", à comptoir intégré, de forme circulaire, distribuent les salons deux par deux. Réalisés en corian, inox, miroiterie et bois naturel, ils s'intègrent parfaitement. Par leur forme et leur situation, le volume défini organise et personnalise les divers salons.

Ces locaux comprennent un éclairage d'ambiance par lumière indirecte et un éclairage décoratif par fibre optique. Ils présentent la particularité d'être modulables en une à trois salles techniquement indépendantes et gérées par bus EIB et par commande radio.

La salle de presse présente la forme d'un hémicycle, équipé de gradins. La scène semi-circulaire ainsi que les zones latérales sont limitées à l'arrière par une cloison revêtue de panneaux acoustiques, au plaquage d'ébénisterie en hêtre clair, identique au bois de sièges.

L'effet gradin a nécessité la réalisation d'une estrade en structure bois, dotée d'un plancher revêtu de moquette, panneaux d'habillage en boiseries et garde-corps en verre et inox.

La façade vitrée arrière, de forme conique, crée une transparence agréable à l'usage de cette salle. Les boiseries murales, les éléments de faux-plafonds et les raidisseurs de façades soulignent une rigueur géométrique existante.

La salle de presse comprend un ensemble complet de moyens audiovisuels et multimédias, pilotés depuis le pupitre orateur, par écran tactile.

L'orateur dispose de toute une gamme d'éclairages d'ambiance préprogrammés. Un soin tout particulier a été apporté à des



solutions techniques intégrées à l'esthétique de la salle, notamment pour l'éclairage de secours par spots LED.

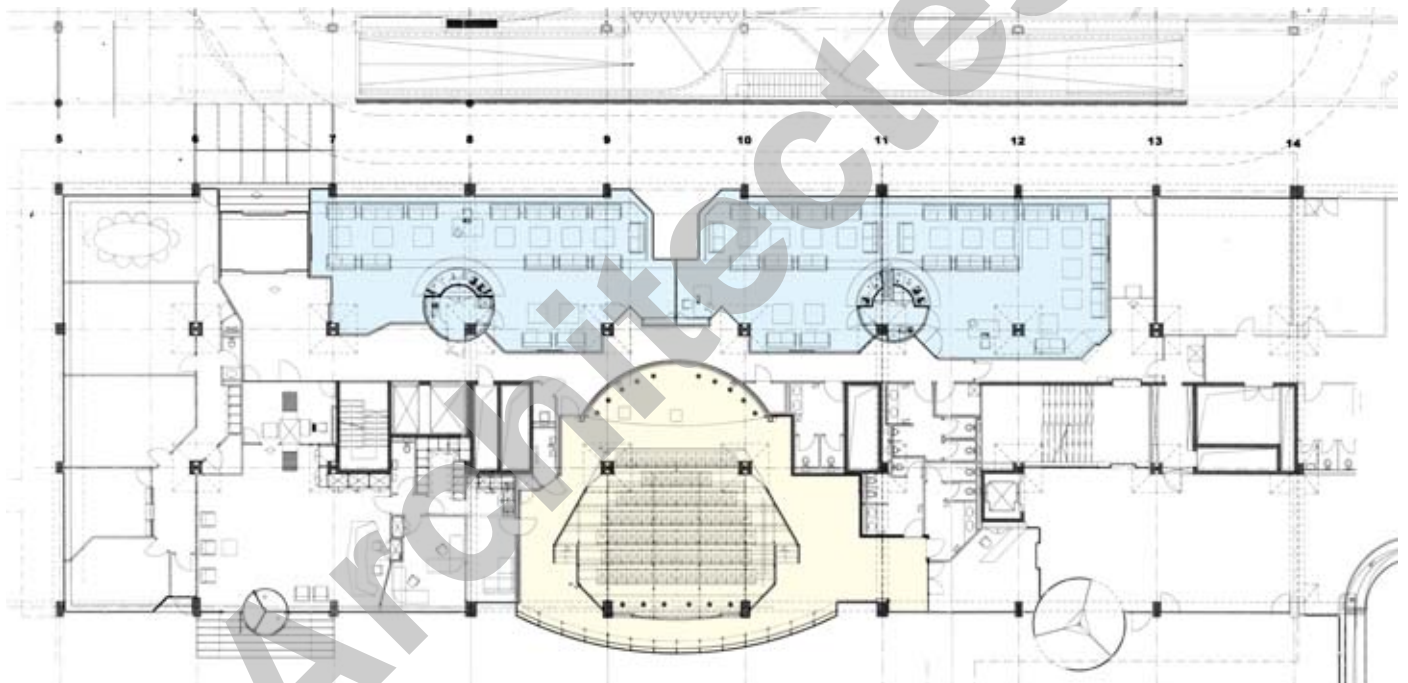
Les conditions de confort climatique sont obtenues par l'adoption d'un réseau de circulation d'eau glacée dans le vide de faux-plafonds adéquats, permettant d'assurer un climat intérieur rafraîchi d'excellente qualité. Le renouvellement d'air est assuré par une pulsion d'air frais au dessous de chaque siège, reprise en faux-plafond.

Les considérations acoustiques conjuguées à ces exigences ont conduit à la réalisation d'un plafond en forme à diverses courbures, constitué d'éléments modulaires en boiseries rainurées, plaqués en érable.

Le programme est complété par une installation de détection et d'extinction automatique, assurant la protection incendie de l'ensemble des zones aménagées.

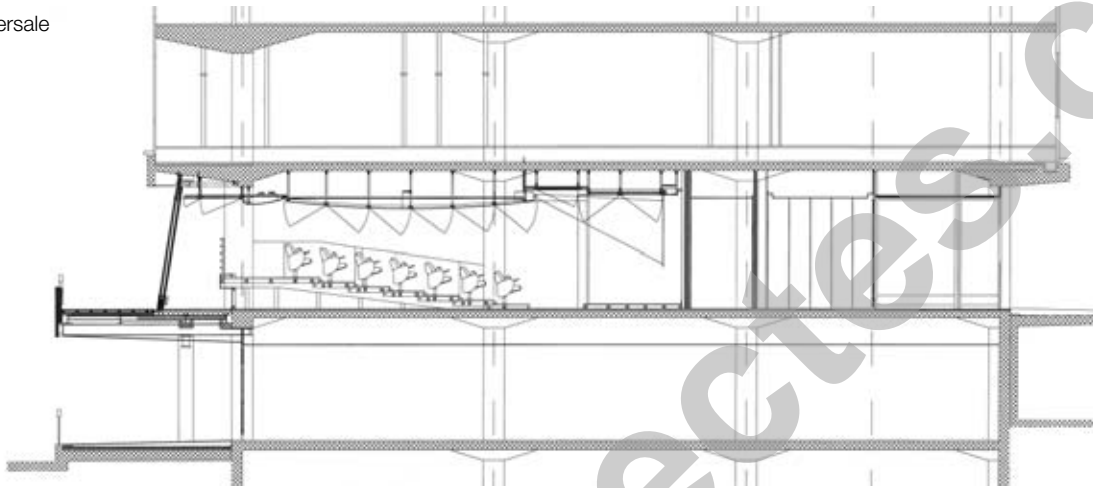


Plan





Coupe transversale



Seoo

ENTREPRISES ADJUDICATAIRES ET FOURNISSEURS

Liste non exhaustive

Maçonnerie
Gypserie - peinture

FRANCIOLI SA
1216 Cointrin

Façades métalliques

BERNARD SOTTAS SA
1630 Bulle

Étanchéité

GENEUX DANCET SA
1217 Meyrin

Isolation

STOCKMAR
1213 Petit-Lancy

Installations électriques

COELEC SA
1203 Genève

Portes automatiques

KABA GILGEN SA
1196 Gland

Installations domotique

Johnson Controls Systems SA
1217 Meyrin

Installation Sprinkler

SICLI Matériel Incendie SA
1227 Les Acacias

Installation de froid

ARCTICA SA
1227 Carouge

Installations hydrauliques

HÄLG & CIE SA
1227 Les Acacias

Installations aérauliques

CLIMATECHNIC SA
1217 Meyrin

Installations sanitaires

SCHNEIDER SA
1227 Carouge

Serrurerie

M. BUFFAT
1214 Vernier
D. STEIMER SA
1217 Meyrin

Serrurerie

CERGNEUX
1208 Genève

Revêtements de sols

MARDECO SA
1213 Onex

Revêtement de sols
moquette - Tentures murales
Rideaux et stores

LACHENAL SA
1201 Genève

Revêtement de sols
parquet

DUCREST
1202 Genève

Menuiserie

RABOUD-AGENCA
1630 Bulle

Menuiserie

CIB
Coopérative de l'Industrie du Bois
1225 Chêne-Bourg

Menuiserie

GABELLA P.
1004 Lausanne

Menuiserie

ROUSSET G. SA
1219 Le Lignon

Plafonds froids

BARCOL-AIR
1201 Genève

Plafonds froids

GIACOMINI
6512 Giubiasco

Vitrerie

ALPHAVERRE SA
1212 Grand-Lancy

Décoration

ZINGG DESIGN
2503 Bienne

Mobilier

BEHR
1003 Lausanne

Équipement audio-visuel

AGEDA Communication
1217 Meyrin

Nettoyage

JL SERVICES
1202 Genève

Service de bennes

SERBECO
1242 Satigny