

**Maîtres de l'ouvrage**

 BC Immobilier Sàrl  
 Sima Invest SA

**Architectes**
**Direction des travaux**

 Atelier.com SA  
 Quai de la Veveyse 4  
 1800 Vevey

**Ingénieurs civils**

 Apex Ingénieurs Civils SA  
 Route du Village 13  
 1807 Blonay

**Géomètre**

 Richard et Cardinaux SA  
 Cardinaux Michel  
 Rue des Bosquets 33  
 1800 Vevey

**Coordonnées**

 Chemin du Mivy 12  
 1803 Chardonne

Conception 2009

Réalisation 2010 - 2011


**SITUATION / CONCEPT**

**Une vue imprenable sur le Léman.** Niché à l'orée d'une clairière entre le lac Léman et le Mont-Pélerin culminant à 1'081 mètres d'altitude, le propriétaire du terrain a choisi l'endroit idéal pour construire sur la commune de Chardonne un petit immeuble de cinq appartements répartis sur trois niveaux et destinés à la vente en PPE.

La forêt encercle sur trois côtés cette construction laissant libre de toute végétation le côté sud qui s'ouvre sur les pentes descendant jusqu'au bord du lac Léman.

Orienté sud, l'immeuble présente trois niveaux de deux appartements par étage excepté le rez-de-chaussée qui ne comprend qu'un seul logement orienté sud-est. La partie ouest de l'immeuble étant réservée pour les boxs à voitures et l'entrée de la PPE.

La particularité des appartements se joue dans leur configuration tout en longueur. Un long couloir dessert ainsi les différentes pièces de l'appartement, qui bénéficient de la lumière naturelle sur trois côtés. Ces généreux logements, entre 120 et 140 mètres carrés, sont tous des 4 1/2 pièces.

**PROJET**

**Le volume du bâtiment s'étire sur toute sa longueur, du sud au nord de la parcelle.** Le projet s'est caractérisé par la nature du terrain et de ses limites de construction. Malgré l'importance de la parcelle en termes de mètres carrés, la forme étroite et allongée du bâtiment s'est définie naturellement par la proximité de la lisière de la forêt. Au nord, un remblai permet aux logements du 1er étage de se retrouver de plain pied et de bénéficier d'une terrasse. Au-delà des terrasses, la parcelle offre un espace de plein air commun.

Les séjours sont orientés sud apportant une grande luminosité et une vue imprenable sur le lac Léman, même pour l'appartement situé de plain pied. Les deux étages supérieurs sont dotés de balcons vitrés afin de ne pas obstruer la vue depuis le séjour. Le projet a privilégié d'emblée l'apport de lumière naturelle.

Chaque appartement bénéficie de la luminosité journalière sur trois côtés. Les façades sont pourvues de généreuses fenêtres y compris dans les combles où les ouvertures cadrent un élément précis du paysage extérieur. Elles fonctionnent tels des tableaux qui ont l'avantage de changer au fil des saisons. Les volumes des pièces dans les combles sont également généreux, pouvant à certains endroits atteindre une hauteur de 3,30 mètres.





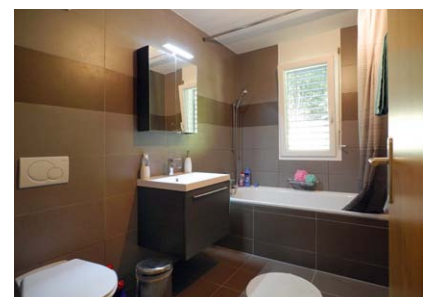
Lors de la conception du projet, des panneaux solaires étaient prévus en toiture. Mais la présence d'arbres en nombre a poussé les architectes à trouver une solution plus judicieuse afin d'améliorer leur rendement. Un emplacement au sol orienté sud a été défini et privilégié pour la pose de ces panneaux solaires.

#### Photos

Le volume tout en longueur du bâtiment s'est défini naturellement par la nature du terrain.

#### CARACTÉRISTIQUES

Surface du terrain	:	3'603 m <sup>2</sup>
Surface brute de planchers	:	896 m <sup>2</sup>
Emprise au rez	:	340 m <sup>2</sup>
Volume SIA	:	3'600 m <sup>3</sup>
Abri PC	:	15 pl.
Parking intérieur	:	8 pl.
Parking extérieur	:	4 pl.



## entreprises adjudicataires et fournisseurs

liste non exhaustive

*Maçonnerie et béton-armé*  
CORNAZ-FONTANELLAZ Construction SA  
1806 St-Légier-La Chiésaz

*Charpente*  
BCR Sàrl  
1807 Blonay

*Menuiserie extérieure*  
PUENZIEUX SA  
1852 Roche

*Ferblanterie - Couverture*  
SCHNIDER B. SA  
1816 Chailly-Montreux

*Isolation périphérique - Plâtrerie-Peinture*  
BRAVATA SA  
1807 Blonay

*Stores*  
SCHENKER Stores SA  
1023 Crissier

*Installations sanitaires - Chauffage - Ventilation*  
ULDRY & Cie SA  
1807 Blonay

*Serrurerie*  
COMEVI Sàrl  
1029 Villars-Ste-Croix

*Chapes*  
B. PACHOUD & Fils SA  
1004 Lausanne

*Carrelages*  
SASSI Carrelages Bulle SA  
1630 Bulle

*Menuiserie intérieure*  
Bertrand SCIBOZ Sàrl  
1803 Chardonne

*Parquets*  
SERVICE SOLS - Francis Maire Sàrl  
1867 Ollon