



# VILLA "LES PRES DU LAC"

CRANS - VD

## Architectes

G.A. Groupement d'Architectes SA  
architectes EPFL-SIA-AGA  
Massimo Bianco  
Daniel Schwarz  
Ugo Togni  
Quai Gustave-Ador 26  
1207 Genève

## Collaborateurs :

P.-A. Huynh-Khuong  
A. Schukkert

## Ingénieurs civils

Pillet SA  
Chemin de Paris 9  
1233 Bernex

## Géomètre

O. Peitrequin SA  
Rue de la Porcelaine  
1260 Nyon

## Coordonnées

Route Suisse 2 e  
1299 Crans-Près-Céigny

Conception 1997-1998

Réalisation Septembre 98  
à Novembre 99



## SITUATION / PROGRAMME

**Implantation et parti retenu: une recherche d'harmonie.** Dans un site remarquable, à proximité de Nyon, le terrain d'implantation de 3'800 m<sup>2</sup> appelle à une réalisation de qualité, autant pour ses caractéristiques constructives que conceptuelles.

Le programme de cette villa individuelle, forte de 2'320 m<sup>3</sup> SIA répond à ces conditions ; il impose également aux concepteurs une grande attention lors de la mise en place du projet, pour permettre une judicieuse exploitation de la parcelle en préservant l'orientation la plus favorable à une vue étendue sur le Lac et les Alpes.

Les trois pièces principales, disposées en enfilade, se dessinent au rez-de-chaussée, niveau dédié au

séjour, à la salle à manger et à la cuisine. Ces espaces offrent trois "tableaux" cadrés par les ouvertures donnant sur le lac, chacun d'entre eux présentant toutefois son caractère propre.

Ce niveau accueille encore l'entrée et la chambre d'amis, tandis que l'étage est réservé à la chambre principale, dotée d'une galerie sous les combles. Un bureau/bibliothèque et quatre chambres d'enfants complètent le programme de ce niveau.

## PROJET

**Réalisation et conception haut de gamme.** La résolution des contraintes conjuguées du programme passe par l'adoption d'un plan en forme

## Photos

Allure classique et choix qualitatifs haut de gamme contribuent à la judicieuse implantation de la construction dans son site d'accueil.





### Caractéristiques générales

Surface du terrain:	3'800 m <sup>2</sup>
Surface brute de planchers :	600 m <sup>2</sup>
Emprise au rez :	261 m <sup>2</sup>
Volume SIA :	2'320 m <sup>3</sup>
Prix total :	2'500'000.-
Prix au m <sup>3</sup> SIA (CFC 2) :	900.-
Nombre d'étages + combles:	2
Nombre de niveaux souterrains:	1
Garages : type/nombre :	2
Places de parc extérieures:	3

de "T" asymétrique ménageant, pour chacune des parties de la maison, une exposition favorable et une vue agréable. A l'extérieur, une grande terrasse d'angle met également à profit l'implantation particulièrement soignée du bâtiment qui offre un "espace cour" côté entrée et un "espace parc" côté lac.

D'esthétique moderne et traditionnelle tout à la fois, la villa présente les caractéristiques constructives qui s'imposent dans un tel site: maçonnerie et béton armé forment une structure générale classique dotée de

façades avec crépis minéral, soubassements et encadrements en pierre naturelle, et bardage en bois.

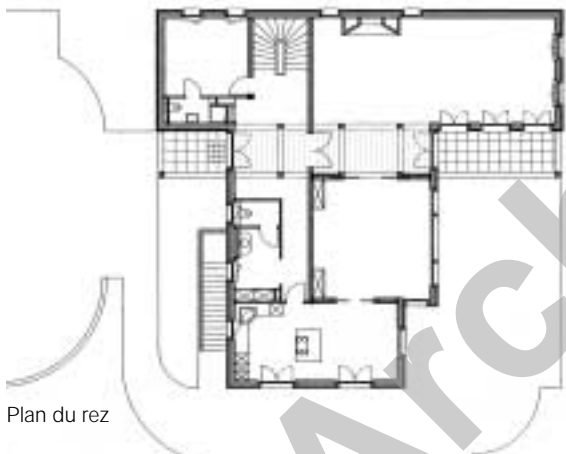
Les vitrages 4/15/4 isolants sont montés sur des cadres en bois de chêne. A l'intérieur, les sols sont revêtus de pierre naturelle ou de parquet, dans les salles d'eau, de carrelages.

Tout l'agencement des sanitaires et de la cuisine répond à des choix de standard élevé. Un système d'extraction général favorise le renouvellement forcé de l'air des locaux sanitaires et de la cuisine.

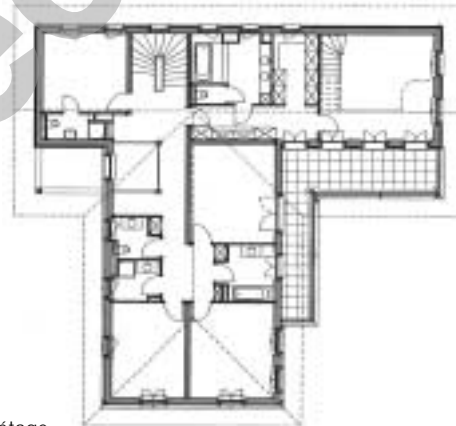
Alimenté au mazout, le chauffage est distribué par des radiateurs plats en acier.

Une alarme à détection volumétrique sécurise l'ensemble des locaux et une installation centralisée permet de gérer la position des toiles de tente et des stores, par captage des vitesses du vent et de l'intensité lumineuse. (anémomètre et luxmètre).

A l'extérieur, une grande piscine rectangulaire parée en pierre naturelle s'intègre dans le dessin général équilibré des aménagements paysagers.



Plan du rez



Plan de l'étage

Seo

### ENTREPRISES ADJUDICATAIRES ET FOURNISSEURS

Liste non exhaustive

Maçonnerie, Béton armé

**QUADRI Robert SA**  
1260 Nyon - 022/364 02 12

Pierres naturelles

**MARDECO SA**  
1263 Crassier - 022/367 19 70

Menuiserie, Charpente

**KISLIG & Fils**  
1263 Crassier - 022/367 21 44

Ferblanterie-couverture

**J.-M. + D. CERUTTI**  
1219 Châtelaine - 022/795 10 77

Stores

**GRIESSER SA**  
1217 Meyrin - 022/719 12 12

Electricité

**EGG-TELSA SA**  
1205 Genève - 022/320 06 00

Chauffage

**INOTHERM SA**  
1227 Carouge - 022/300 30 11

Sanitaire

**ALBISATI SA**  
1227 Acacias - 022/343 53 40

Agencement cuisines

**TEUSCHMANN Marc SA**  
1260 Nyon - 022/361 59 24

Sécurité

**ABT Survelec**  
Surveillance Electronique SA  
1205 Genève - 022/321 33 21

Escaliers

**MENETREY Denis**  
1252 Meinier - 022/752 26 03

Plâtrerie-peinture  
Papiers peints

**PADILLA Jean**  
1197 Prangins - 022/361 66 93

Carrelages-Faiences

**LANOIR Jean SA**  
1213 Petit-Lancy - 022/793 22 00

Parquets-plinthes

**BERSETH SOLS SA**  
1261 Marchissy - 022/368 11 42

Cheminée

**APOTHELOZ Dominique**  
1213 Onex - 022/792 20 10

Piscine

**VIVELL+Co SA**  
1614 Granges - 021/947 54 54

Aménagements extérieurs

**DENOGET Roger**  
1197 Prangins - 022/361 44 18