

Maître de l'ouvrage:

International School of Lausanne

Délégué du MO :

Tekhne Management SA
Avenue de la Gare 33
1003 Lausanne**Entreprise totale**Steiner SA
Route de Lully 5
1131 TolochenazDirecteur de projet:
Gilles Jeanneret**Architectes**

Projet:

Stéphane Napoleone
Rue Cité-Derrière 20
1005 Lausanne

Développement:

Architram HS
Bernard Matthey
Rue de la Piscine 26
1020 Renens

collaborateurs:

Cendrine Matthey
Richard Goy**Ingénieurs civils**Nicolas Fehlmann
Place du Casino 4
1110 Morges**Bureaux techniques**

Electricité:

Mab Ingénierie SA
Avenue de la Gottaz 32
1110 Morges

Sanitaire:

BA Consulting SA
Chemin du Chêne 20
1020 Renens

Chauffage - Ventilation:

Pierre Chuard Engineering SA
Chemin de Budron A2
1052 Le Mont-sur-Lausanne**Géomètre**Jomini - Van Buel SA
En Budron B2
1052 Le Mont-sur-Lausanne**Coordonnées**Chemin de la Grangette 2
1052 Le Mont-sur-Lausanne**Conception** 2003**Réalisation** mars 2004
mai 2005**Photos**

Lignes sobres et nettes, façades clairement dessinées et jeux de couleurs à l'intérieur des bâtiments contribuent au caractère du projet.

**Historique - Situation**

Regroupement des activités scolaires sur un seul site. Présente à Lausanne depuis 1962, "l'International School of Lausanne" propose un enseignement dispensé en langue anglaise, répondant aux exigences d'un programme scolaire uniformisé sur le plan international.

Elle permet ainsi aux enfants des employés étrangers des entreprises implantées dans la région lausannoise, de suivre un cursus qui leur permettra, en cas de déménagement, dans l'une ou l'autre capitale économique du monde, de poursuivre leurs études sans inconvénient majeur.

Répartie dans six bâtiments différents, à Pully (VD), l'Ecole accueille 450 enfants dès l'âge de trois ans

jusqu'à dix-huit ans, soit jusqu'à ce qui constitue l'équivalent du baccalauréat.

L'augmentation prévisible des inscriptions et les inconvénients liés à la dispersion de ses sites ont conduit le Comité de Fondation à mettre sur pied un projet de déménagement et de regroupement sur une propriété unique, au Mont-sur-Lausanne, dans un environnement parfaitement adapté à ses besoins et facile à relier avec la Ville de Lausanne toute proche. La parcelle acquise d'un seul tenant permet de construire en répondant aux nécessités du programme, tout en réservant des aires d'extension.

Elle jouxte l'ancien centre de loisirs d'une institution bancaire, acquis lui aussi et déjà bien équipé en infrastructures sportives, dont un "Club House".



Programme

De l'enfantine au bac. La capacité potentielle définie par le programme devrait permettre d'accueillir jusqu'à 600 élèves, répartis en vingt classes de cycle secondaire, trois classes enfantines et douze primaires.

S'y ajoutent une salle de gymnastique double et une salle polyvalente offrant 350 places en configuration théâtre, utilisable par ailleurs comme réfectoire, l'école étant équipée d'infrastructures culinaires de type professionnel.

Une belle bibliothèque et différentes installations destinées aux enseignements spécialisés tels que physique, chimie ou informatique, complètent ce programme.

Projet

Des corps de bâtiments bien distincts. Les bâtiments d'enseignement s'inscrivent judicieusement dans la parcelle, définissant deux corps principaux dont la longueur se développe en accompagnement de la pente naturelle.

Une barre transverse relie ces deux entités réservées aux classes. Elle abrite l'entrée et le hall principal, les services généraux, la salle polyvalente, les bibliothèques et la salle des maîtres.

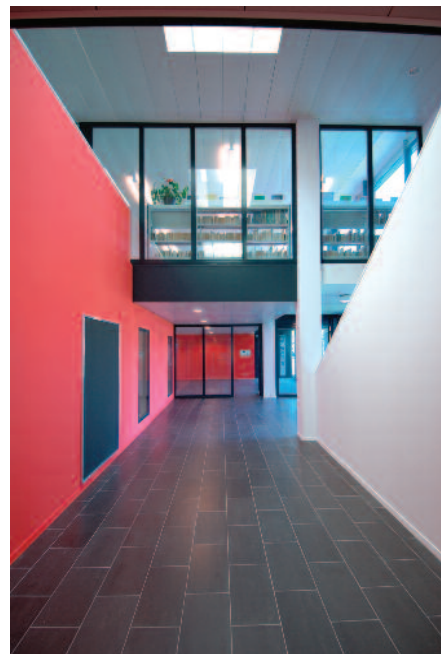
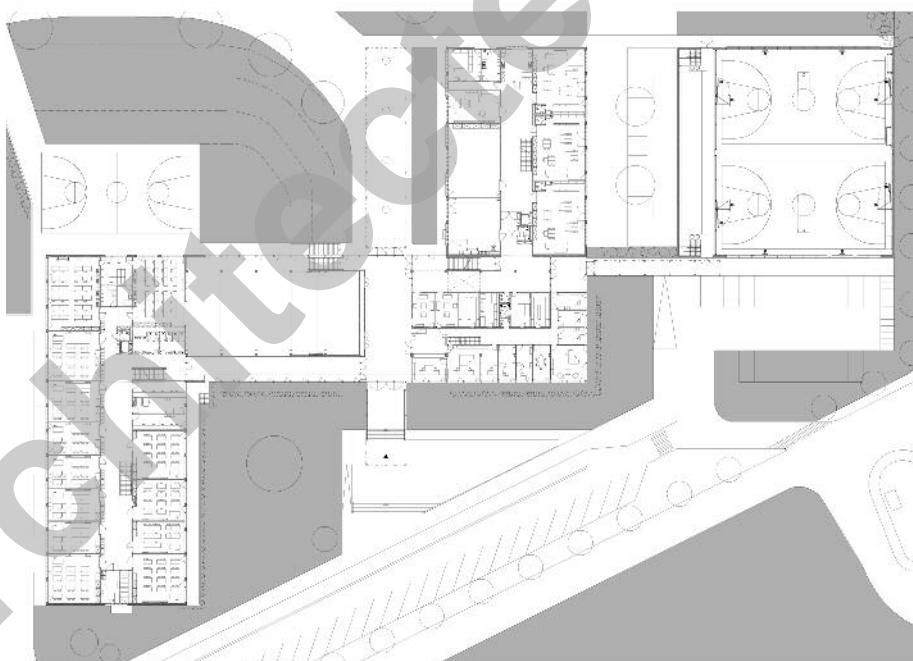
L'ensemble présente une géométrie claire, favorisant l'exposition judicieuse des salles d'enseignement et des circulations simples. Le corps central de liaison, auquel on accède par un escalier monumental surmonté d'une profonde marquise, s'affirme par des façades vitrées, rythmées par des éléments ouvrants disposés en quinconce, au rez et au premier niveau.

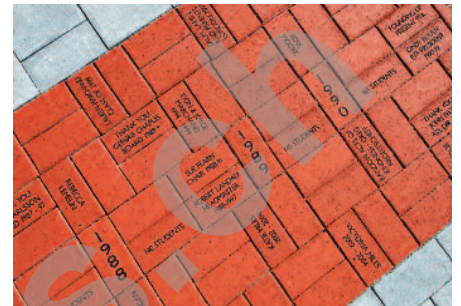
Les bâtiments réservés aux salles de classes présentent des façades sobres, dont les vitrages en bandeaux témoignent d'une volonté constante de joindre exigences esthétiques et fonctionnelles.

Développé séparément, un corps compact abrite les deux salles de gymnastique et de



Plan du rez-de-chaussée





Caractéristiques

Surface de la parcelle	:	35'000 m²
Surface constructible	:	18'340 m²
Surface brute de planchers	:	11'377 m²
Emprise au sol	:	4'800 m²
Volume SIA	:	52'820 m³
Coût total	:	21'050'000. -
Coût au m ³ SIA (CFC2)	:	400. -
Nombre de classes	:	35

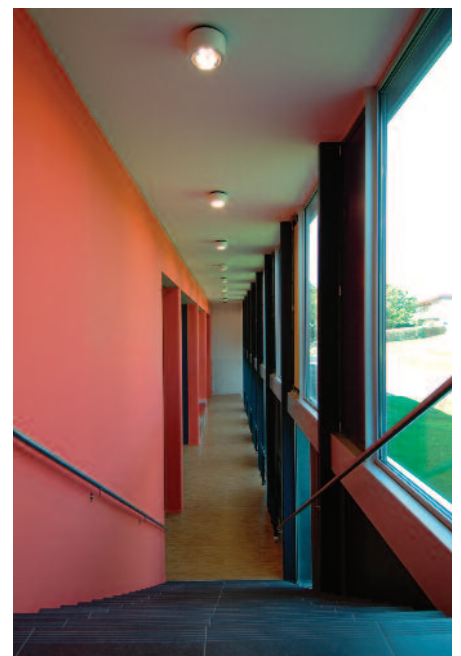
sports jumelles, ainsi que leurs locaux annexes, reliées en sous-sol aux bâtiments principaux. L'expression voulue pour cet élément tranche nettement par rapport aux autres bâtiments du site, exprimant sans ambiguïté les fonctions qu'il abrite.

A l'intérieur, des matériaux modernes, choisis pour leur qualité et en fonction des exigences de l'exploitation, sont mis en évidence par des choix de couleurs particulièrement étudiés, avec l'aide d'un spécialiste.

A l'extérieur, outre des grandes aires de circulation et parcage, de nombreux aménagements remodelent le terrain en vue d'y réserver différentes activités de plein air. Ces développements contribuent largement à confirmer l'assise de la construction dans le site.



Coupe longitudinale





ENTREPRISES ADJUDICATAIRES ET FOURNISSEURS

Liste non exhaustive

Terrassement	ORLLATI SA 1025 St-Sulpice	Chauffage	BRAUCHLI SA 1004 Lausanne
Echafaudages	ROTH ECHAFAUDAGES 1302 Vufflens-la-Ville	Sanitaire	DIEMAND JOSEPH SA 1007 Lausanne
Maçonnerie	FRUTIGER SA VAUD 1073 Savigny	Sanitaire	PASCHE SANITAIRE SA 1845 Noville
Charpente-bois	VOLET SA 1806 St-Légier	Portes métalliques	CMP CONSTR. METALLIQUE DU PIERRIER Sàrl 1815 Clarens
Charpente-métallique Constructions métalliques	R. MORAND & Fils SA 1635 La Tour-de-Trême	Ascenseurs	SCHINDLER ASCENSEURS SA 1016 Lausanne
Eléments préfabriqués en béton	CREABETON MATERIAUX SA 2074 Marin-Epagnier	Chapes	CACCIAMANO SA 1026 Echandens
Cloisons mobiles	ROSCONI AG 5612 Villmergen	Carrelages	SAMARAS SA 1066 Epalinges
Cloisons fixes séparations wc	TREBA -DOMENICO -TURCHI 1219 La Châtelaine	Parquet	ABRU SA 1007 Lausanne
Plafonds en panneaux fibres	ISOLFEU LANCY SA 1211 Genève	Sol résine	SOLS INDUSTRIELS BRIHO SA 1618 Châtel-St-Denis
Crépiçage de façade isolant	DUCA SA 1033 Cheseaux-sur-Lausanne	Revêtement de sol tapis + PVC	INTER-MOQUETTES SA 1004 Lausanne
Ferblanterie-Couverture	DENTAN GEORGES SA 1020 Renens	Revêtement de sol de gym	REALSPORT - POLYMATCH SOLS SPORTIFS SA 1000 Lausanne 26
Fenêtres en métal léger	BIMETAL SA 1950 Sion	Peinture	PUCCI G. SA 1020 Renens
Habillage métalliques int.	PLAFONMETAL SA 1052 Le Mont-sur-Lausanne	Plâtrerie - Cloisons	SAUTEUR GEORGES SA 1635 La Tour-de-Trême
Fenêtre bois-métal Portes intérieures	SCIBOZ G. SA 1726 Farvagny	Menuiserie courante	DANIEL FOURNIER 1920 Martigny
Stores - Protections solaires	SCHENKER STORES SA 1023 Crissier	Cuisines	GINOX SA 1815 Clarens
Electricité	CAUDERAY SA 1004 Lausanne	Faux plafonds	FOURNIER STEINER SA 1000 Lausanne 16 Malley
Tableaux électriques	SCHAUB CH. SA 1222 Vézenaz	Engins de gymnastique	ALDER + EISENHUT AG 9642 Ebnat-Kappel
Eclairage de secours	APROTEC SA 1227 Carouge	Mobilier de laboratoire	WALDNER SA 1070 Puidoux
Surveillance vidéo	SIEMENS SUISSE SA 1052 Le Mont-sur-Lausanne	Lustrerie	REGENT SA 1052 Le Mont-sur-Lausanne
Revêtement coupe-feu	FIRE SYSTEM SA 1006 Lausanne	Signalisations	GRAVOTEC Sàrl 1020 Renens
Technique de scène et rideaux	ECLAIRAGE THEATRE SA 1020 Renens	Aménagements paysagers	Pépinières MATHIS SA 1022 Chavannes-près-Renens
Détection incendie	DES SYSTEMES DE SECURITE SA 1032 Romanel/Lausanne	Aménagements extérieurs	René MAY SA 1030 Bussigny-près-Lausanne
Abri PC	LUNOR G. KULL AG 1844 Villeneuve	Clôtures extérieures et portails	BURGENER & OBERLI SA 1004 Lausanne
Ventilation	AXIMA SA Lausanne 1018 Lausanne		
Conditionnement d'air	FRIGOTHERM SA 1052 Le Mont-sur-Lausanne		