

### Maître de l'ouvrage

WIPO-OMPI  
Organisation mondiale  
de la propriété intellectuelle  
Chemin des Colombettes 34  
1211 Genève 20

### Pilote

Burckhardt + Partner SA  
Rue du Port-Franc 17  
1002 Lausanne

### Entreprise générale

Implenia Entreprise Générale  
Chemin de l'Echo 1  
1213 Onex

### Architectes

Behnisch Architekten  
Architekten BDA  
D-70197 Stuttgart

### Architecte local:

Atelier Coplan Sàrl  
René Berset  
1700 Fribourg

### Ingénieurs civils

Schlaich, Bergermann + Partner  
D-70197 Stuttgart

### T Ingénierie SA

1201 Genève

### Lygdopoulos Erricos

1204 Genève

### Bureaux techniques

Chauffage - Ventilation:  
Transsolar Energietechnik  
D-70563 Stuttgart

### Sorane SA

1024 Ecublens

### RG Riedweg et Gendre SA

1227 Carouge

### Sanitaire:

Schumacher Ingénierie SA  
1201 Genève

### Electricité:

MAB-Ingénierie SA  
1110 Morges

### Amstein + Walthert SA

1202 Genève

### Géotechnique:

Dériaz SA  
1213 Petit-Lancy

### Architecte paysagiste:

Oxalis architectes paysagistes  
1227 Carouge

### Ingénieurs façade:

Emmer Pfenninger Partner AG  
4142 Münchenstein

### Physicien du Bâtiment:

Horstmann + Berger  
D-72213 Altensteig

### Ingénieur sécurité:

Institut Suisse de Promotion  
de la Sécurité  
2000 Neuchâtel

### Ingénieur Lumière Artificielle:

Ingenieurbüro Bamberger  
D-85137 Pfünz

### Ingénieur Lumière Naturelle:

Transsolar Energietechnik GmbH  
D-70563 Stuttgart

### Bureau Graphistes:

Müller Steeneck Grafikdesign  
D-70180 Stuttgart

### Géomètre

Heimberg Pierre-Yves  
1204 Genève

Concours 2000

Réalisation 2008 - 2011



## HISTORIQUE / SITUATION

### Adéquation avec l'environnement aménagé et construit.

L'Organisation Mondiale de la Propriété Intellectuelle (OMPI) emploie environ 1'300 collaborateurs sur son site genevois, à proximité de la Place des Nations. Le bâtiment complète un ensemble de cinq immeubles et cette nouvelle étape de développement matérialise le fruit d'un concours international jugé en 2000.

Voulu, dans son expression, en adéquation avec l'environnement construit et le paysage de ce secteur prestigieux de la Cité de Calvin,

l'ouvrage jouxte un quartier résidentiel et des zones de verdure soigneusement disposées, développées et protégées. Cette situation impliquait donc la recherche d'une vision environnementale, esthétique et écologique, appliquée avec rigueur à l'ensemble du projet.

## PROGRAMME

**Faire face aux attentes grandissantes des Etats membres.** Avec pour objectif de regrouper ses employés dans un complexe unique, le Maître de l'ouvrage vise l'efficacité et l'économie dans la gestion d'une





institution spécialisée des Nations Unies ayant pour mission d'élaborer un système international équilibré et accessible de propriété intellectuelle qui récompense la créativité, stimule l'innovation et contribue au développement économique tout en préservant l'intérêt général. A cet effet, le nouveau bâtiment offre plus de 500 postes de travail, un restaurant, une bibliothèque, des salles de réunion, 280 places de parking souterrain, des locaux d'archives et des dépôts avec un quai de livraison.

En l'état, ce dernier propose 47'140 m<sup>2</sup> de surface brute de planchers pour 190'253 m<sup>3</sup> SIA dont quatre niveaux édifiés en sous-sol. En 2013, une nouvelle salle de conférence d'une capacité de 900 places, traitée dans un volume séparé, viendra compléter l'ensemble.

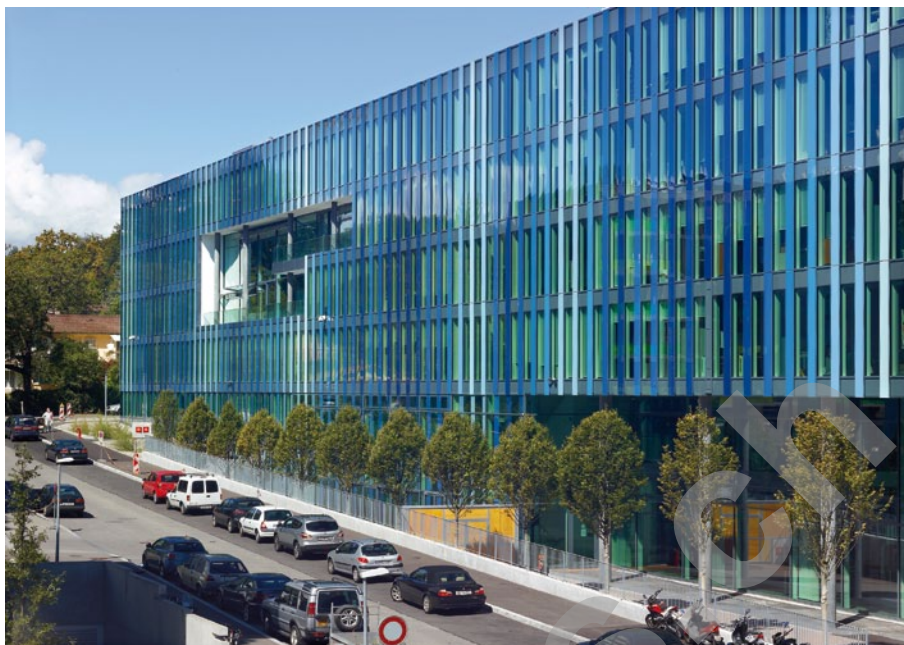
## PROJET

### Efficacité énergétique et confort d'exploitation.

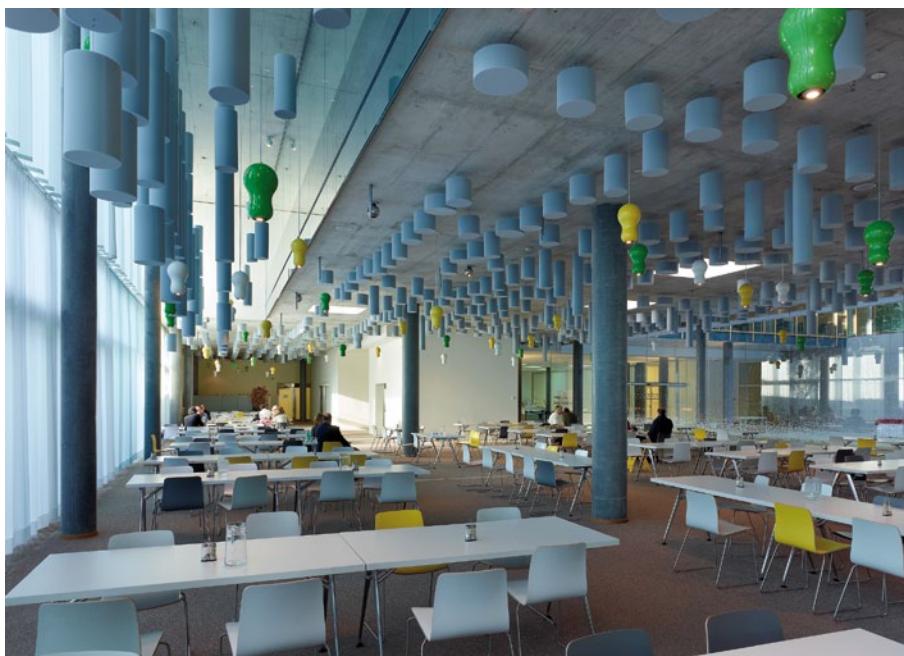
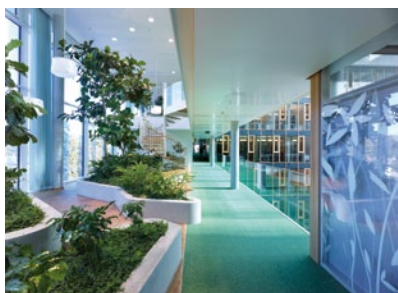
Conçu dans le respect du programme impliquant la recherche conjointe de solutions esthétiques, fonctionnelles, écologiques et économiques, le nouveau bâtiment présente une image sobre, l'ensemble des qualités recherchées transparaissant dans les choix de matérialisation et dans les dispositions volumétriques et géométriques.

La structure en béton armé se compose d'un dispositif de dalles et poteaux avec noyaux et voiles de contreventement, et elle supporte des façades conçues selon le système "poteaux-traverses". Ces éléments sont différenciés dans les étages de bureaux: bâtis sur une trame de 1.30 m, en aluminium pour les parties extérieures, elles sont en bois de chêne pour les éléments donnant sur l'intérieur.

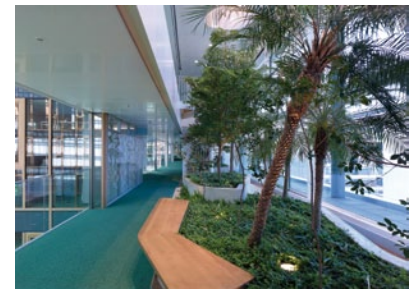
Dans les zones de jardins et au rez-de-chaussée, ils sont réalisés en acier, sur une trame de 3.90 m. Les toits sont vitrés et les faces dotées de brise-soleil extérieurs miroités, dévient la lumière pour éclairer le bâtiment en profondeur. L'ensemble bénéficie d'un système de récupération de chaleur dans les trois volumes intérieurs construits sous forme d'atrium. La ventilation naturelle vers ces volumes est obtenue par "effet de cheminée" et la dalle sur rez-de-chaussée, couvrant le restaurant permet de dispenser chaud et froid par rayonnement (dalle active).



Plan du rez-de-chaussée







Enfin, le refroidissement de l'ensemble du bâtiment, s'effectue par un système de pompage de l'eau du lac.

Définis sur la base d'une trame de 1.30 m, les postes de travail peuvent être aménagés de façon très simple, tout en permettant d'assurer l'équipement et la liaison avec tous les dispositifs techniques assurant le bon fonctionnement et le confort au poste de travail.

En toiture, la végétalisation extensive offrira à la fois une bonne protection thermique, une esthétique agréable, et contribuera à la réponse aux exigences écolo-énergétiques du programme.

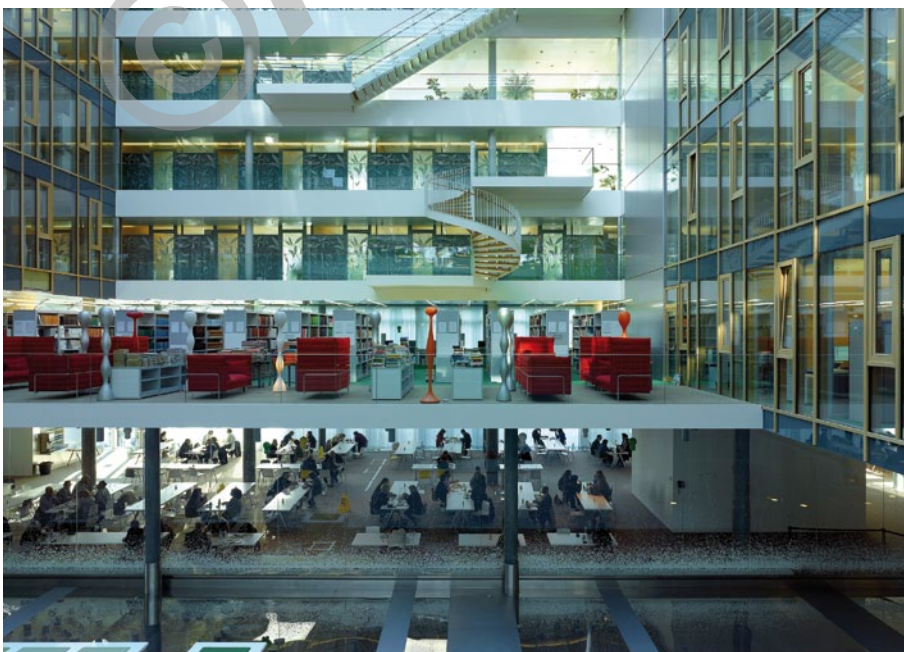
La terrasse du restaurant est bordée de charmilles et le solde des aménagements extérieurs restera à réaliser après terminaison de la grande salle de conférences.

#### Photos

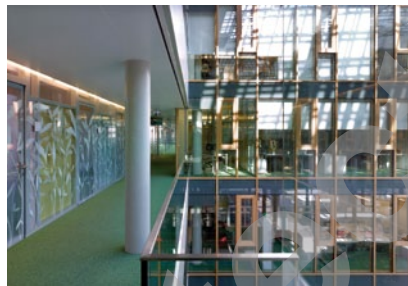
Matériaux, systèmes de construction, tramage et installations techniques participent à la définition d'un projet esthétique et fonctionnel, économe en énergie et représentatif tout à la fois.



Plans du 1er et 4ème étages







### CARACTÉRISTIQUES

Surface brute de plancher	:	47'140 m <sup>2</sup>
Emprise au rez	:	3'751 m <sup>2</sup>
Volume SIA	:	190'253 m <sup>3</sup>
Nombre de niveaux	:	Rez + 5
Nombre de niveaux souterrains	:	4
Places de parc intérieures	:	280

## entreprises adjudicataires et fournisseurs

liste non exhaustive

### Terrassement Consortium

INDUNI & Cie SA  
1213 Petit-Lancy

PIASIO SA  
1228 Plan-les-Ouates

### Echafaudage - Travaux spéciaux

IMPLENIA Construction SA  
1213 Onex

### Béton armé

INDUNI & Cie SA  
1213 Petit-Lancy

### Charpente métallique

STEPHAN SA  
1762 Givisiez

### Préfabriqués bacs + marches

BAERLOCHER Harry SA  
1227 Les Acacias

### Etanchéité

DENTAN Etanchéité SA  
1226 Thônex

### Isolation CVC

WERNER Isolations SA  
1203 Genève

### Stores - Rideaux int.

LACHENAL SA  
1201 Genève

### Groupe de secours

DIMAG Energie SA  
1052 Le Mont-sur-Lausanne

### Electricité

EGG-TELSA SA  
1205 Genève

### Tableaux distribution

Ch. SCHAUB SA  
1222 Vésenaz

### Lustrerie

ZUMTOBEL Lumière SA  
1032 Romanel-sur-Lausanne

### Lustrerie de secours

APROTEC SA  
1227 Carouge

### Contrôle accès

SIEMENS Suisse SA  
1228 Plan-les-Ouates

### Alimentation secours

MGE UPS Systems AG  
5430 Wettingen

### Sprinkler

DES systèmes de sécurité SA  
1032 Romanel-sur-Lausanne

### Revêtement coupe-feu

FIRE-SYSTEM SA  
1227 Les Acacias

### Rideaux anti-fumée

COLT International (Schweiz) AG  
6340 Baar

### Ventilation

ALPIQ InTec Romandie SA  
1214 Vernier

### Chauffage

MINO SA  
1228 Plan-les-Ouates

### Sanitaires

Consortium  
DUBOUCHET SA  
1227 Carouge

### TROGER SA

1222 Vésenaz

### Barrières balcons

FIRMAN SA  
1630 Bulle

### Bornes escamotables

GUNNEBO (Suisse) SA  
1260 Nyon

### Bassin inox

MORAND R. & Fils SA  
1635 La Tour-de-Tréme

### Structure métal ascenseurs

MÉTAL-CONCEPT  
1489 Murist

### Chapes

MULTISOL Chapes SA  
1227 Carouge

### Carrelages

LANOIR Jean SA  
1227 Les Acacias

### Revêtement de sols et de murs

FLOORTEC SA  
2900 Porrentruy

### Revêtement de sols

SIKA Travaux SA  
1026 Echandens

### Résines cuisine

TECHNIFLOOR Systems Sàrl  
1020 Renens

### Plancher vitré multicolore

RAYMOND STEFANO SA  
1214 Vernier

### Plâtrerie

DITECO SA  
1217 Meyrin

### Portes intérieures métal

ALPNACH Armoires et Portes SA  
1212 Grand-Lancy

### Portes intérieures bois

WIDER SA  
1110 Morges

### Armoires - Rayonnages

WIDER SA  
1203 Genève

### Portes sectionnelles

TECHNO-PORTES Sàrl  
1643 Gumefens

### Cuisines

GINOX SA  
1217 Meyrin

### Cloisons - Vitrages ascenseurs

BRANDT SA  
1630 Bulle

### Cloisons tout verre

SOFRAVER SA  
1754 Rosé

### Cloisons mobiles

STRÄHLE Raum-Systeme AG  
8598 Bottighofen

### Faux-planchers

LENZLINGER Fils SA  
1233 Bernex

### Faux-plafonds métal

LUMIVERRE SA  
1258 Perly

### Nettoyage chantier

PC Peinture, Azzopardi Patrick  
1201 Genève

### Aménagements extérieurs

CHARMOY SA  
1090 La Croix-sur-Lutry

### Levage

BIKO AG  
3421 Lyssach

### Système de parking

PARKOMATIC SA  
1010 Lausanne